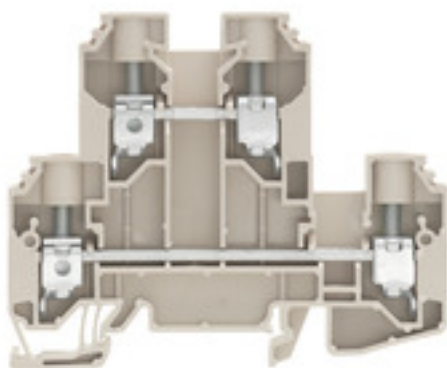


**WDK 10****Weidmüller Interface GmbH & Co. KG**

Klingenbergstraße 26

D-32758 Detmold

Germany

[www.weidmueller.com](http://www.weidmueller.com)**Illustration du produit**

L'alimentation en énergie, signaux et données est une exigence classique en ingénierie électrique et en réalisation d'armoires. Le matériau isolant, la technique de raccordement et la conception des blocs de jonction sont les caractéristiques distinctives. Un bloc de jonction traversant est adapté pour relier et/ou raccorder un ou plusieurs conducteurs. Ils peuvent avoir un ou plusieurs niveaux de raccordement qui ont le même potentiel ou qui sont isolés les uns par rapport aux autres.

**Informations générales de commande**

Version	Bloc de jonction modulaire multi-étages, Raccordement vissé, 10 mm², 800 V, 57 A, Nombre d'étages: 2, Beige foncé
Référence	<a href="#">1186740000</a>
Type	WDK 10
GTIN (EAN)	4050118024616
Qté.	50 pièce(s)

## WDK 10

Weidmüller Interface GmbH &amp; Co. KG

Klingenbergstraße 26

D-32758 Detmold

Germany

www.weidmueller.com

## Caractéristiques techniques

## Dimensions et poids

Profondeur	69 mm	Profondeur (pouces)	2,717 inch
Profondeur, y compris rail DIN	69,5 mm	Hauteur	85 mm
Hauteur (pouces)	3,346 inch	Largeur	9,9 mm
Largeur (pouces)	0,39 inch	Poids net	39,64 g

## Températures

Température de stockage	-25 °C...55 °C	Température d'utilisation permanente, min.	-50 °C
Température d'utilisation permanente, max.	120 °C		

## Classifications

ETIM 6.0	EC000897	ETIM 7.0	EC000897
ETIM 8.0	EC000897	ETIM 9.0	EC000897
ECLASS 9.0	27-14-11-20	ECLASS 9.1	27-14-11-20
ECLASS 10.0	27-14-11-20	ECLASS 11.0	27-14-11-20
ECLASS 12.0	27-14-11-20	ECLASS 13.0	27-25-01-02

## Autres caractéristiques techniques

Côté ouvert	droite	Type de montage	monté
Version à I#92épreuve de I#92explosion	Non		

## Caractéristiques des matériaux

Matériau	Wemid	Couleur	Beige foncé
Classe d'inflammabilité selon UL 94	V-0		

## Caractéristiques du système

Version	Raccordement vissé, Bloc de jonction double, pour connexion transversale à visser, libre d'un côté	Flasque de fermeture nécessaire	Oui
Nombre de polarités	2	Nombre d'étages	2
Nombre de points de contact par étage	2	Nombre de potentiels par étage	1
Etages internes pontés	Non	Raccordement PE	Non
Rail	TS 35	Fonction N	Non
Fonction PE	Non	Fonction PEN	Non

## Caractéristiques nominales

Section nominale	10 mm <sup>2</sup>	Tension nominale	800 V
Tension nominale DC	800 V	Courant nominal	57 A
Courant avec conducteur max.	70 A	Normes	IEC 60947-7-1
Résistance de passage selon CEI 60947-7-x	0,56 mΩ	Tension de choc nominale	8 kV
Puissance dissipée conformément à CEI 60947-7-x	1,82 W	Catégorie de surtension	III
Degré de pollution	3		

## WDK 10

**Weidmüller Interface GmbH & Co. KG**  
Klingenbergstraße 26  
D-32758 Detmold  
Germany

www.weidmueller.com

## Caractéristiques techniques

## Caractéristiques nominales selon CSA

Certificat N° (CSA)	200039-1057876
Courant gr. D (CSA)	5 A
Section max. du conducteur (CSA)	6 AWG
Tension Gr B (CSA)	600 V
Tension Gr D (CSA)	600 V

Courant gr. B (CSA)	64 A
Courant gr. c (CSA)	64 A
Section min. du conducteur (CSA)	18 AWG
Tension Gr C (CSA)	600 V

## Caractéristiques nominales selon UL

Certificat N° (UR)	E60693
Courant gr. B (UR)	5 A
Section max. du conducteur (UR)	6 AWG
Taille du conducteur Câblage d'installation max. (UR)	6 AWG
Taille du conducteur Câblage d'usine max. (UR)	6 AWG
Tension Gr B (UR)	600 V
Tension Gr D (UR)	600 V

Courant gr. B (UR)	64 A
Courant gr. C (UR)	64 A
Section min. du conducteur (UR)	18 AWG
Taille du conducteur Câblage d'installation min. (UR)	18 AWG
Taille du conducteur Câblage d'usine min. (UR)	18 AWG
Tension Gr C (UR)	600 V

## Conducteur raccordable (autre raccordement)

Type de raccordement, autre raccordement	Raccordement vissé
--	--------------------

## Généralités

Normes	IEC 60947-7-1	Rail	TS 35
Section de raccordement du conducteur, AWG, max.	AWG 6	Section de raccordement du conducteur, AWG, min.	AWG 16

## Raccordement (raccordement nominal)

Calibre selon 60 947-1	B6	Couple de serrage, max.	1,9 Nm
Couple de serrage, min.	1,2 Nm	Dimension de la lame	1,0 x 5,5 mm
Embouts doubles, max.	6 mm <sup>2</sup>	Embouts doubles, min.	1,5 mm <sup>2</sup>
Longueur de dénudage	12 mm	Nombre de raccordements	4
Plage de serrage, max.	16 mm <sup>2</sup>	Plage de serrage, min.	1,5 mm <sup>2</sup>
Section de raccordement du conducteur, AWG, max.	AWG 6	Section de raccordement du conducteur, AWG, min.	AWG 16
Section de raccordement du conducteur, rigide, max.	16 mm <sup>2</sup>	Section de raccordement du conducteur, rigide, min.	1,5 mm <sup>2</sup>
Section de raccordement du conducteur, souple avec embout DIN 46228/1, max.	16 mm <sup>2</sup>	Section de raccordement du conducteur, souple avec embout DIN 46228/1, min.	1,5 mm <sup>2</sup>
Section de raccordement du conducteur, souple avec embout DIN 46228/4, max.	16 mm <sup>2</sup>	Section de raccordement du conducteur, souple avec embout DIN 46228/4, min.	1,5 mm <sup>2</sup>
Section de raccordement du conducteur, souple, max.	16 mm <sup>2</sup>	Section de raccordement du conducteur, souple, min.	1,5 mm <sup>2</sup>
Section de raccordement, semi-rigide, max.	16 mm <sup>2</sup>	Section de raccordement, semi-rigide, min.	1,5 mm <sup>2</sup>
Sens de raccordement	latéralement	Type de raccordement	Raccordement vissé
Type de raccordement 2	Raccordement vissé	Vis de serrage	M 4

## Conformité environnementale du produit

REACH SVHC

/

## WDK 10

Weidmüller Interface GmbH &amp; Co. KG

Klingenbergstraße 26

D-32758 Detmold

Germany

[www.weidmueller.com](http://www.weidmueller.com)

## Caractéristiques techniques

## Agréments

Agréments



ROHS Conforme

UL File Number Search Site Web UL

Certificat N° (UR) E60693

## Téléchargements

Agrément/Certificat/Document de conformité	<a href="#">CB Test Certificate</a>
	<a href="#">CB Certificate</a>
	<a href="#">CE Declaration of Conformity</a>
	<a href="#">UKCA declaration of conformity</a>
	<a href="#">Confirmation of Standards EN 45545-2_2020-10</a>
Données techniques	<a href="#">CAD data – STEP</a>
Données techniques	<a href="#">Zuken E3.S</a>
Documentation utilisateur	<a href="#">StorageConditionsTerminalBlocks</a>
Catalogue	<a href="#">Catalogues in PDF-format</a>
Brochures	

### WDK 10

**Weidmüller Interface GmbH & Co. KG**

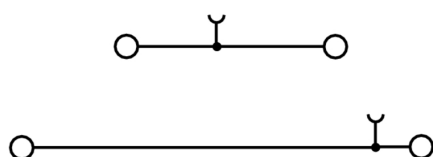
Klingenbergstraße 26

D-32758 Detmold

Germany

[www.weidmueller.com](http://www.weidmueller.com)

## Dessins



## WDK 10

Weidmüller Interface GmbH &amp; Co. KG

Klingenbergstraße 26

D-32758 Detmold

Germany

www.weidmueller.com

## Accessoires

10 mm<sup>2</sup>10  
mm<sup>2</sup>

Les connexions transversales vissables sont faciles à monter et à démonter. Grâce à la grande surface du contact, même les courants élevés peuvent être transmis avec une fiabilité de contact maximale.

## Informations générales de commande

Type	WQV 10/3	Version
Référence	<a href="#">1054960000</a>	Connecteur transversal (bloc de jonction), Vissé, Nombre de pôles: 3,
GTIN (EAN)	4008190079079	Pas en mm (P): 9.90, Isolé: Oui, 63 A, jaune
Qté.	50 pièce(s)	
Type	WQV 10/2	Version
Référence	<a href="#">1052560000</a>	Connecteur transversal (bloc de jonction), Vissé, Nombre de pôles: 2,
GTIN (EAN)	4008190154943	Pas en mm (P): 9.90, Isolé: Oui, 76 A, jaune
Qté.	50 pièce(s)	
Type	WQV 10/4	Version
Référence	<a href="#">1055060000</a>	Connecteur transversal (bloc de jonction), Vissé, Nombre de pôles: 4,
GTIN (EAN)	4008190188245	Pas en mm (P): 9.90, Isolé: Oui, 63 A, jaune
Qté.	50 pièce(s)	
Type	WQV 10/10	Version
Référence	<a href="#">1052460000</a>	Connecteur transversal (bloc de jonction), Vissé, Nombre de pôles: 10,
GTIN (EAN)	4008190152130	Pas en mm (P): 9.90, Isolé: Oui, 63 A, jaune
Qté.	20 pièce(s)	

10 mm<sup>2</sup>10  
mm<sup>2</sup>

Les flasques de fermeture sont placées à l'extrémité ouverte du bornier, avant l'équerre de blocage. L'utilisation des flasques de fermeture permet de conserver les caractéristiques des blocs de jonction comme par exemple la tension nominale. On évite ainsi le contact avec les pièces sous tension et le dernier bloc de jonction est protégé contre l'accès des doigts.

## Informations générales de commande

Type	WAP WDK 10 BL	Version
Référence	<a href="#">1186730000</a>	Flasque de fermeture (bloc de jonction), 85 mm x 1.5 mm, bleu
GTIN (EAN)	4050118024678	
Qté.	20 pièce(s)	
Type	WAP WDK 10	Version
Référence	<a href="#">1186720000</a>	Flasque de fermeture (bloc de jonction), 85 mm x 1.5 mm, Beige foncé
GTIN (EAN)	4050118024661	
Qté.	20 pièce(s)	

## WDK 10

Weidmüller Interface GmbH &amp; Co. KG

Klingenbergstraße 26

D-32758 Detmold

Germany

www.weidmueller.com

## Accessoires

## avec éclair



Le repérage de blocs de jonction WAD convient pour les bornes de la série W ainsi que les équerres de blocage WEW 35/2 et ZEW 35/2. Les repérages sont disponibles vierges, en impression spéciale ou en impression standard avec le symbole de la foudre. Les repères MultiCard de type WAD sont indiqués pour le marquage avec les imprimantes PrintJet CONNECT.

**Pour impression personnalisée :** Veuillez nous envoyer un fichier dans le format de notre logiciel de repérage M-Print PRO ou M-Print PRO Online (sans installation) pour vos spécifications de repérage.

## Informations générales de commande

Type	WAD 8 MC B GE/SW	Version
Référence	<a href="#">1120470000</a>	Repère de groupes, Protection, 33.3 x 8 mm, Pas en mm (P): 8.00
GTIN (EAN)	4032248901289	WDU 4, WEW 35/2, ZEW 35/2, jaune
Qté.	48 pièce(s)	

## Neutre



Le repère Dekafix (DEK) permet un repérage universel de tous les conducteurs et connecteurs débrochables, ainsi que des sous-ensembles électroniques. Le système convient idéalement aux courtes séquences de chiffres et dispose d'un large éventail de repères déjà imprimés. Montage sur bande pour pose rapide, en une seule étape. Le résultat d'impression est facile à lire, riche en contrastes et disponible en plusieurs largeurs.

- Large gamme de repérages prêts à l'emploi
- Montage en bande pour pose rapide
- Repères de conducteurs, adaptés à tous les câbles Weidmüller
- Disponible en MultiCard vierge ou avec impression standard

**Pour impression personnalisée :** Veuillez nous envoyer un fichier dans le format de notre logiciel de repérage M-Print PRO ou M-Print PRO Online (sans installation) pour vos spécifications de repérage.

## Informations générales de commande

Type	DEK 5/8-11.5 MC NE WS	Version
Référence	<a href="#">1341630000</a>	Dekafix, Terminal marker, 5 x 8 mm, Pas en mm (P): 8.00
GTIN (EAN)	4050118145946	Weidmueller, blanc
Qté.	500 pièce(s)	

## WDK 10

Weidmüller Interface GmbH &amp; Co. KG

Klingenbergstraße 26

D-32758 Detmold

Germany

www.weidmueller.com

## Accessoires

## Support de repère

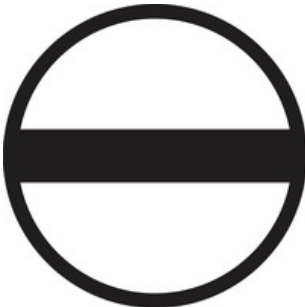


Le support de repérage offre la possibilité de montage supplémentaire de repérages standard avec un pas de 5 ou 5,1 mm. Les supports coudés peuvent éventuellement être assemblés par encliquetage et pourraient être montés dans tous les canaux de repérage de standard des blocs de jonction modulaires Klippon®. Les types de repérage de montage se trouvent sous les accessoires respectifs du support de repère de désignation.

## Informations générales de commande

Type	BZT 1 ZA WS 10/5	Version
Référence	<a href="#">1805520000</a>	Accessoires, Support de repère
GTIN (EAN)	4032248270248	
Qté.	100 pièce(s)	
Type	BZT 1 WS 10/5	Version
Référence	<a href="#">1805490000</a>	Accessoires, Support de repère
GTIN (EAN)	4032248270231	
Qté.	100 pièce(s)	

## Tournevis droit



Tournevis pour vis tête fendue avec lame ronde, SD DIN 5265, ISO 2380/2, empreinte selon DIN 5264, ISO 2380/1, pointe chrome top, poignée SoftFinish

## Informations générales de commande

Type	SDS 1.0X5.5X150	Version
Référence	<a href="#">9008350000</a>	Tournevis, Tournevis
GTIN (EAN)	4032248056316	
Qté.	1 pièce(s)	

## WDK 10

Weidmüller Interface GmbH &amp; Co. KG

Klingenbergstraße 26

D-32758 Detmold

Germany

www.weidmueller.com

## Accessoires

## Vierge



Le repérage de blocs de jonction WAD convient pour les bornes de la série W ainsi que les équerres de blocage WEW 35/2 et ZEW 35/2. Les repérages sont disponibles vierges, en impression spéciale ou en impression standard avec le symbole de la foudre. Les repères MultiCard de type WAD sont indiqués pour le marquage avec les imprimantes PrintJet CONNECT.

**Pour impression personnalisée :** Veuillez nous envoyer un fichier dans le format de notre logiciel de repérage M-Print PRO ou M-Print PRO Online (sans installation) pour vos spécifications de repérage.

## Informations générales de commande

Type	WAD 8 MC NE WS	Version
Référence	<a href="#">1112940000</a>	Repère de groupes, Protection, 33.3 x 8 mm, Pas en mm (P): 8.00
GTIN (EAN)	4032248891825	WDU 4, WEW 35/2, ZEW 35/2, blanc
Qté.	48 pièce(s)	

Type	WAD 8 MC NE GE	Version
Référence	<a href="#">1112950000</a>	Repère de groupes, Protection, 33.3 x 8 mm, Pas en mm (P): 8.00
GTIN (EAN)	4032248891696	WDU 4, WEW 35/2, ZEW 35/2, jaune
Qté.	48 pièce(s)	

## Série W



Pour maintenir correctement les blocs de jonction et éviter qu'ils glissent, Weidmüller propose des équerres de blocage. Il existe des versions vissées et non vissées. Il est possible de placer des repères sur les équerres de blocage ainsi que des repères de groupe et il est possible de mettre des fiches de contrôle.

## Informations générales de commande

Type	WEW 35/1	Version
Référence	<a href="#">1059000000</a>	Équerre de blocage, Wemid, Beige foncé, Rail: TS 35, Vissé
GTIN (EAN)	4008190172282	
Qté.	50 pièce(s)	