

CH20M45 B FE BK/OR 2010

Weidmüller Interface GmbH & Co. KG

Klingenbergstraße 26

D-32758 Detmold

Germany

www.weidmueller.com

Illustration du produit

**Efficacité, flexibilité et design dans leur meilleure forme - du « sur mesure » immédiatement accessible**

Gamme échelonnée, conception individuelle et haute flexibilité économique, en plus de fonctionnalités innovantes, un critère essentiel dans le choix d'un concept de boîtier. Choisissez une performance maximale au coût le plus réduit possible.

Le boîtier électronique modulaire CH20M45 est le format XL de la gamme complète pour applications électroniques exigeant plus de place p. ex. pour les plus petites commandes et les alimentations en tension.

Le système entier séduit - à côté de la modularité, de la flexibilité, du haut niveau de sécurité ainsi que de la fonctionnalité innovante dans les applications - grâce à des détails importants pour l'application et la pratique :

- **Installation rapide** grâce à des éléments comme la technologie "Wire ready" ou la tête de vis universelle Multi-Tool
- **Exploitation facile** grâce à un repérage clair et permanent, à des possibilités supplémentaires de repérage, à un levier d'extraction intégré ou à un couvercle transparent
- **Protection maximum contre les parasites** grâce à une conception CEM efficace avec des arêtes jointives en plastique de haute qualité
- **Sécurité d'exploitation élevée** grâce au système unique de codage AutoSet et à la protection contre le

contact des doigts au niveau du connecteur mâle et du connecteur femelle

CH20M - le nom compact pour le système le plus compact du marché ne signifie pas seulement "Component Housing IP20 Modular".

CH20M signifie efficacité et innovation du design au niveau de la fabrication et de l'exploitation.

Informations générales de commande

Version	Boîtier modulaire, OMNIMATE Housing - série CH20M noir, Élément de base, Cavité dans la zone du pied de détente pour le contact FE, Largeur: 45 mm
Référence	1177030000
Type	CH20M45 B FE BK/OR 2010
GTIN (EAN)	4032248970377
Qté.	6 pièce(s)

CH20M45 B FE BK/OR 2010**Weidmüller Interface GmbH & Co. KG**

Klingenbergstraße 26

D-32758 Detmold

Germany

www.weidmueller.com**Caractéristiques techniques****Dimensions et poids**

Profondeur	107,4 mm	Profondeur (pouces)	4,228 inch
Hauteur	109,3 mm	Hauteur (pouces)	4,303 inch
Largeur	45 mm	Largeur (pouces)	1,772 inch
Poids net	49,83 g		

Températures

plage de température d'utilisation	Humidité	5 - 93 % d'humidité rel., Tu = 40 °C, pas de condensation
-40 °C...120 °C		

Classifications

ETIM 8.0	EC001031	ETIM 9.0	EC001031
ECLASS 11.0	27-18-27-92	ECLASS 12.0	27-18-27-92
ECLASS 13.0	27-19-06-01	ECLASS 14.0	27-19-06-01

Caractéristiques des matériaux

Classe d'inflammabilité selon UL 94	V-0	Groupe de matériaux isolants	I
Indice de Poursuite Comparatif (CTI)	600 ≤ CTI	Matériau isolant	PA 66 GF 30

Caractéristiques générales

Couleur	noir	Degré de protection	IP20 en condition installée
Possibilité d'enrobage	Non	Rail	TS 35
Tableau des couleurs (similaire)	RAL 9011		

Propriétés d'assemblage

Nombre d'emplacements pour les connecteurs femelles de l'assemblage monté, max.	12	Nombre de circuits imprimés, max.	2
Nombre de niveaux de raccordement, max.	3	Nombre de pôles, max.	48
Hauteur de composants sur le circuit imprimé (utilité de 1 circuit imprimé), max.	38,6 mm	Hauteur de composants sur le circuit imprimé (utilité de 2 circuits imprimés), max.	34,7 mm
Type d'assemblage du circuit imprimé	double face		

Tests mécaniques

Selon la norme	DIN EN 61373:1999 (choc et vibration)
Conditions du test	cinq logements installés à la suite, 200g de poids supplémentaire par PCB, deux PCB montés
Axes éprouvés	X, Y, Z

CH20M45 B FE BK/OR 2010

Weidmüller Interface GmbH & Co. KG

Klingenbergstraße 26

D-32758 Detmold

Germany

www.weidmueller.com

Caractéristiques techniques

Test de choc	Conseils généraux sur les tests	Tous les tests mécaniques ont été effectués sur une installation type ou en tenant compte de la réglementation concernée. Les résultats spécifiés ne remplacent pas les tests pertinents pour l'approbation. Ce ne sont que des valeurs d'orientation.
	Catégorie de test	1
	Nombre de chocs par axe	3 en directions positive et négative
	Durée du choc	30 ms
	Accélération horizontale	30 m/s ²
	Accélération verticale	30 m/s ²
	Accélération longitudinale	50 m/s ²
Test de vibration	Accélération effective	7,9 m/s ²
	Catégorie de test	1B
	Durée du test	5 heures par axe

Tests thermiques

Tests thermiques	Conseils généraux sur les tests	Tous les tests thermiques ont été effectués sur une installation type ou en tenant compte de la réglementation concernée. Les résultats spécifiés ne remplacent pas les tests pertinents pour l'approbation. Ce ne sont que des valeurs d'orientation.
	Conditions du test	sept logements installés à la suite - pas d'espacement
	Axes de test	horizontal
	Température ambiante	55 °C
	Dissipation de puissance, max.	4,2 W
	Température ambiante	50 °C
	Dissipation de puissance, max.	4,8 W
	Température ambiante	40 °C
	Dissipation de puissance, max.	5,9 W
	Température ambiante	20 °C
	Dissipation de puissance, max.	8,25 W

Propriétés des composants

Couleur du pied encliquetable	Orange	Découpe dans la zone du pied encliquetable, comme préparation pour	Contact FE, contact non inclus !
Nombre de niveaux de raccordement, max.	3		

Forme boîtier - Configuration requise pour IN

Epaisseur du circuit imprimé	1,6 mm	Tolérance de l'épaisseur du circuit imprimé	±0,15 mm
Tolérance du contour des circuits imprimés	±0,1 mm		

Options de personnalisation

Possibilité d'étiquetage spécifique au client	Oui	Possibilités de traitement	Traitement laser
Processus de la commande client spécifique	Cf. directives dans la section téléchargements	Variantes de couleur	D'avantage sur demande

CH20M45 B FE BK/OR 2010**Weidmüller Interface GmbH & Co. KG**

Klingenbergstraße 26

D-32758 Detmold

Germany

www.weidmueller.com**Caractéristiques techniques****Conformité environnementale du produit**

REACH SVHC	/
Statut de conformité RoHS	Conforme sans exemption

Note importante

Informations sur le produit	Le contour du circuit imprimé, les zones restreintes et d'autres informations relatives à la conception du circuit imprimé se trouvent dans la catégorie technologie de connexion sous les connecteurs mâles correspondants dans les téléchargements.
-----------------------------	---

Agréments

ROHS	Conforme
------	----------

Téléchargements

Données techniques	CAD data – STEP CAD data – PCB_position_50882_LP-POSITION_45MM CAD data – Pin_header_pin_length_CH20M_A_OV_PCB-SHL_70315
Documentation utilisateur	Guideline customerspecific housings Guideline kundenspezifische Gehäuse
Catalogue	Catalogues in PDF-format
Brochures	FL ANALO.SIGN.CONV. EN MB DEVICE MANUF. EN FL MACHINE SAFETY EN FL 72H SAMPLE SER EN PO OMNIMATE EN PO OMNIMATE EN

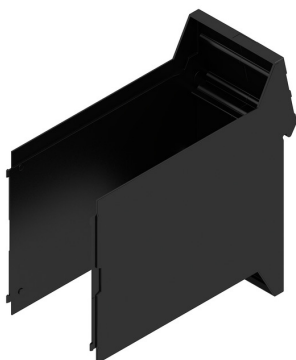
CH20M45 B FE BK/OR 2010

Weidmüller Interface GmbH & Co. KG
Klingenbergstraße 26
D-32758 Detmold
Germany

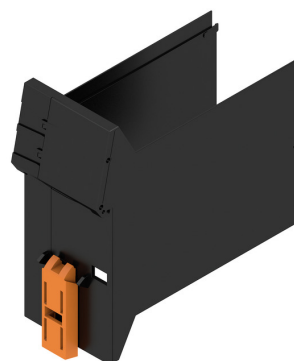
www.weidmueller.com

Dessins

Illustration du produit

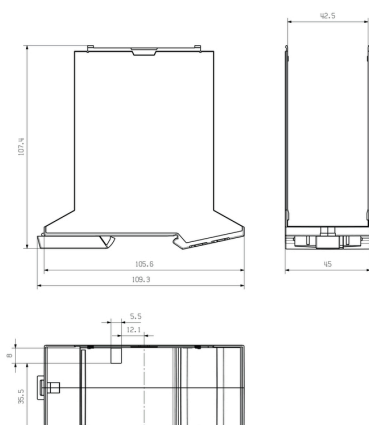


Avantages produit



Élément de base avec découpe FE

Dessin coté



CH20M45 B FE BK/OR 2010

Weidmüller Interface GmbH & Co. KG

Klingenbergstraße 26

D-32758 Detmold

Germany

www.weidmueller.com

Accessoires

Contact FE - CH20M



Contact FE

Fiabilité de fonctionnement - que ce soit complètement intégré ou simplement monté

Le raccordement optionnel "CH20M FE" protège de manière optimale votre système, avec un contact du rail profilé pour la mise à la terre.

- Le contact de mise à la terre préconfectionné dans le boîtier de 6 mm permet un raccordement sûr et permanent du blindage électronique du circuit électronique sur le rail profilé (ex. "CH20M6 BP 4P-4P FE BK", 1164650000)
- Un contact de mise à la terre, qui peut être traité de manière totalement automatique par refusion avec les connecteurs mâles et un contact bus optionnel, est disponible pour les boîtiers de 12,5 à 67,5 mm. La position du PCB dans le boîtier définit la longueur du picot de 1,5 mm / 3,2 mm

Informations générales de commande

Type	CH20M FE 12-67 1.5SN RL	Version	Indices de produit	Emballage
Référence	1189370000	Boîtiers vides pour l'électronique, Accessoires, Raccordement soudé	UL:	Tape
GTIN (EAN)	4032248972715	THT/THR, 5.00 mm, Nombre de pôles: 1, Longueur du picot à souder		
Qté.	750 pièce(s)	(l): 1.5 mm, étamé, gris argent, Tape		
Type	CH20M FE 12-67 3.2SN RL	Version	Indices de produit	Emballage
Référence	1264240000	Boîtiers vides pour l'électronique, Accessoires, Raccordement soudé	UL:	Tape
GTIN (EAN)	4050118073997	THT/THR, 5.00 mm, Nombre de pôles: 1, Longueur du picot à souder		
Qté.	750 pièce(s)	(l): 3.2 mm, étamé, gris argent, Tape		