

CH20M45 B BUS BK/OR 2010

Weidmüller Interface GmbH & Co. KG

Klingenbergstraße 26

D-32758 Detmold

Germany

www.weidmueller.com

Illustration du produit

**Efficacité, flexibilité et design dans leur meilleure forme - du « sur mesure » immédiatement accessible**

Gamme échelonnée, conception individuelle et haute flexibilité économique, en plus de fonctionnalités innovantes, un critère essentiel dans le choix d'un concept de boîtier. Choisissez une performance maximale au coût le plus réduit possible.

Le boîtier électronique modulaire CH20M45 est le format XL de la gamme complète pour applications électroniques exigeant plus de place p. ex. pour les plus petites commandes et les alimentations en tension.

Le système entier séduit - à côté de la modularité, de la flexibilité, du haut niveau de sécurité ainsi que de la fonctionnalité innovante dans les applications - grâce à des détails importants pour l'application et la pratique :

- **Installation rapide** grâce à des éléments comme la technologie "Wire ready" ou la tête de vis universelle Multi-Tool
- **Exploitation facile** grâce à un repérage clair et permanent, à des possibilités supplémentaires de repérage, à un levier d'extraction intégré ou à un couvercle transparent
- **Protection maximum contre les parasites** grâce à une conception CEM efficace avec des arêtes jointives en plastique de haute qualité
- **Sécurité d'exploitation élevée** grâce au système unique de codage AutoSet et à la protection contre le

contact des doigts au niveau du connecteur mâle et du connecteur femelle

CH20M - le nom compact pour le système le plus compact du marché ne signifie pas seulement "Component Housing IP20 Modular".

CH20M signifie efficacité et innovation du design au niveau de la fabrication et de l'exploitation.

Informations générales de commande

| | |
|------------|--|
| Version | Boîtier modulaire, OMNIMATE Housing - série CH20M noir, Élément de base, Cavité dans la zone du pied de détente pour le contact de bus, Largeur: 45 mm |
| Référence | 1177020000 |
| Type | CH20M45 B BUS BK/OR 2010 |
| GTIN (EAN) | 4032248970483 |
| Qté. | 6 pièce(s) |

CH20M45 B BUS BK/OR 2010

Weidmüller Interface GmbH & Co. KG

Klingenbergstraße 26

D-32758 Detmold

Germany

www.weidmueller.com

Caractéristiques techniques

Dimensions et poids

| | | | |
|------------|----------|---------------------|------------|
| Profondeur | 107,4 mm | Profondeur (pouces) | 4,228 inch |
| Hauteur | 109,3 mm | Hauteur (pouces) | 4,303 inch |
| Largeur | 45 mm | Largeur (pouces) | 1,772 inch |
| Poids net | 49,5 g | | |

Températures

| | | |
|------------------------------------|----------|---|
| plage de température d'utilisation | Humidité | 5 - 93 % d'humidité rel., Tu = 40 °C, pas de condensation |
| -40 °C...120 °C | | |

Classifications

| | | | |
|-------------|-------------|-------------|-------------|
| ETIM 8.0 | EC001031 | ETIM 9.0 | EC001031 |
| ECLASS 11.0 | 27-18-27-92 | ECLASS 12.0 | 27-18-27-92 |
| ECLASS 13.0 | 27-19-06-01 | | |

Caractéristiques des matériaux

| | | | |
|--------------------------------------|-----------|------------------------------|-------------|
| Classe d'inflammabilité selon UL 94 | V-0 | Groupe de matériaux isolants | I |
| Indice de Poursuite Comparatif (CTI) | 600 ≤ CTI | Matériau isolant | PA 66 GF 30 |

Caractéristiques générales

| | | | |
|----------------------------------|----------|---------------------|-----------------------------|
| Couleur | noir | Degré de protection | IP20 en condition installée |
| Possibilité d'enrobage | Non | Rail | TS 35 |
| Tableau des couleurs (similaire) | RAL 9011 | | |

Propriétés d'assemblage

| | | | |
|---|-------------|---|---------|
| Nombre d'emplacements pour les connecteurs femelles de l'assemblage monté, max. | 12 | Nombre de circuits imprimés, max. | 2 |
| Nombre de niveaux de raccordement, max. | 3 | Nombre de pôles, max. | 48 |
| Hauteur de composants sur le circuit imprimé (utilité de 1 circuit imprimé), max. | 38,6 mm | Hauteur de composants sur le circuit imprimé (utilité de 2 circuits imprimés), max. | 34,7 mm |
| Type d'assemblage du circuit imprimé | double face | | |

Tests mécaniques

| | |
|--------------------|--|
| Selon la norme | DIN EN 61373:1999 (choc et vibration) |
| Conditions du test | cinq logements installés à la suite, 200g de poids supplémentaire par PCB, deux PCB montés |
| Axes éprouvés | X, Y, Z |

CH20M45 B BUS BK/OR 2010

Weidmüller Interface GmbH & Co. KG

Klingenbergstraße 26

D-32758 Detmold

Germany

www.weidmueller.com

Caractéristiques techniques

| | | |
|-------------------|---------------------------------|--|
| Test de choc | Conseils généraux sur les tests | Tous les tests mécaniques ont été effectués sur une installation type ou en tenant compte de la réglementation concernée. Les résultats spécifiés ne remplacent pas les tests pertinents pour l'approbation. Ce ne sont que des valeurs d'orientation. |
| | Catégorie de test | 1 |
| | Nombre de chocs par axe | 3 en directions positive et négative |
| | Durée du choc | 30 ms |
| | Accélération horizontale | 30 m/s ² |
| | Accélération verticale | 30 m/s ² |
| | Accélération longitudinale | 50 m/s ² |
| Test de vibration | Catégorie de test | 1B |
| | Durée du test | 5 heures par axe |
| | Accélération effective | 7,9 m/s ² |

Tests thermiques

| | | |
|------------------|---------------------------------|--|
| Tests thermiques | Conseils généraux sur les tests | Tous les tests thermiques ont été effectués sur une installation type ou en tenant compte de la réglementation concernée. Les résultats spécifiés ne remplacent pas les tests pertinents pour l'approbation. Ce ne sont que des valeurs d'orientation. |
| | Conditions du test | sept logements installés à la suite - pas d'espacement |
| | Axes de test | horizontal |
| | Température ambiante | 55 °C |
| | Dissipation de puissance, max. | 4,2 W |
| | Température ambiante | 50 °C |
| | Dissipation de puissance, max. | 4,8 W |
| | Température ambiante | 40 °C |
| | Dissipation de puissance, max. | 5,9 W |
| | Température ambiante | 20 °C |
| | Dissipation de puissance, max. | 8,25 W |

Propriétés des composants

| | | | |
|---|--------|--|-----------------------------------|
| Couleur du pied encliquetable | Orange | Découpe dans la zone du pied encliquetable, comme préparation pour | Contact bus, contact non inclus ! |
| Nombre de niveaux de raccordement, max. | 3 | | |

Forme boîtier - Configuration requise pour IN

| | | | |
|--|---------|---|----------|
| Epaisseur du circuit imprimé | 1,6 mm | Tolérance de l'épaisseur du circuit imprimé | ±0,15 mm |
| Tolérance du contour des circuits imprimés | ±0,1 mm | | |

Options de personnalisation

| | | | |
|---|--|----------------------------|------------------------|
| Possibilité d'étiquetage spécifique au client | Oui | Possibilités de traitement | Traitement laser |
| Processus de la commande client spécifique | Cf. directives dans la section téléchargements | Variantes de couleur | D'avantage sur demande |

CH20M45 B BUS BK/OR 2010**Weidmüller Interface GmbH & Co. KG**

Klingenbergstraße 26

D-32758 Detmold

Germany

www.weidmueller.com**Caractéristiques techniques****Conformité environnementale du produit**

| | |
|---------------------------|-------------------------|
| REACH SVHC | / |
| Statut de conformité RoHS | Conforme sans exemption |

Note importante

| | |
|-----------------------------|---|
| Informations sur le produit | Le contour du circuit imprimé, les zones restreintes et d'autres informations relatives à la conception du circuit imprimé se trouvent dans la catégorie technologie de connexion sous les connecteurs mâles correspondants dans les téléchargements. |
|-----------------------------|---|

Agréments

| | |
|------|----------|
| ROHS | Conforme |
|------|----------|

Téléchargements

| | |
|---------------------------|---|
| Données techniques | CAD data – STEP CAD data – PCB_position_50882_LP-POSITION_45MM CAD data – Pin_header_pin_length_CH20M_A_OV_PCB-SHL_70315 |
| Documentation utilisateur | Guideline customerspecific housings Guideline kundenspezifische Gehäuse |
| Catalogue | Catalogues in PDF-format |
| Brochures | FL ANALO.SIGN.CONV. EN MB DEVICE MANUF. EN FL MACHINE SAFETY EN FL 72H SAMPLE SER EN PO OMNIMATE EN PO OMNIMATE EN |

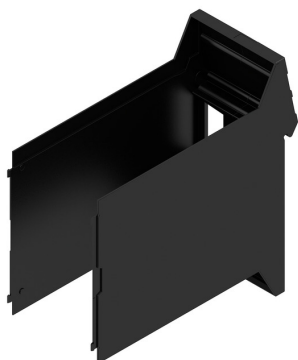
CH20M45 B BUS BK/OR 2010

Weidmüller Interface GmbH & Co. KG
Klingenbergstraße 26
D-32758 Detmold
Germany

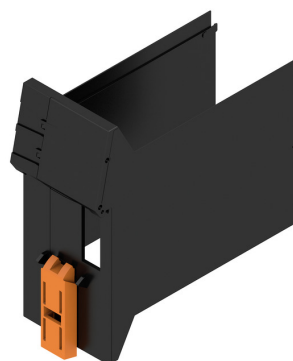
www.weidmueller.com

Dessins

Illustration du produit

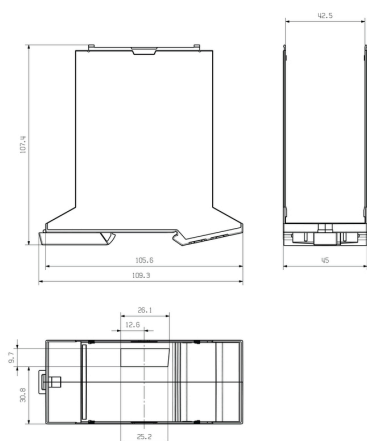


Avantages produit



Élément de base avec découpe BUS

Dessin coté



CH20M45 B BUS BK/OR 2010

Weidmüller Interface GmbH & Co. KG
Klingenbergstraße 26
D-32758 Detmold
Germany

www.weidmueller.com

Accessoires

Bloc de contact de bus - Bride à souder

**Le bus de rail profilé complet pour le système modulaire de boîtier électronique**

Pour l'alimentation, la connexion et la répartition dans les applications modulaires, le bus de rail profilé remplace le câblage individuel coûteux par une solution système sans interruptions et flexible.

Le bus système est intégré de façon sûre dans le rail profilé standard de 35 mm. Le bloc de contact de bus SMD peut être traité d'une manière totalement automatique lors de la production de sous-ensembles par un procédé de refusion. Les surfaces de contact résistantes et dorées garantissent un contact durable et fiable pour toutes les largeurs de boîtiers.

- **Échelonnement sans limites** - la solution de connexion complète pour toutes les largeurs de systèmes – de la plaque de 6 mm au boîtier grande capacité de 67 mm.

- **Installation facile à réaliser** – remplacement de modules facile même dans les groupes de modules et sans effet sur les modules voisins.

- **Intégration universelle** - bus système sans interruptions : intégré en toute sécurité sur le rail profilé de 35 mm standard.

- **Disponibilité maximale** – Cinq contacts doubles coudés totalement galvanisés et partiellement dorés garantissent un contact durable avec le bus du rail profilé. Les brides soudées THR garantissent une connexion stable au circuit imprimé.

Informations générales de commande

| Type | SR-SMD 4.50/05/90LF 1.5 ... | Version | Indices de produit | Emballage |
|------------|-----------------------------|--|--------------------|-----------|
| Référence | 1155890000 | Connecteur pour circuit imprimé, Bloc de contact bus pour | UL: 300 V / 5 A | Boîte |
| GTIN (EAN) | 4032248942527 | CH20M12-67, Brides à souder, Raccordement soudé THT/THR, | | |
| Qté. | 78 pièce(s) | Nombre de pôles: 5, 180°, Longueur du picot à souder (l): 1.5 mm, doré, noir | | |

| Type | SR-SMD 4.50/05/90LF 1.5 ... | Version | Indices de produit | Emballage |
|------------|-----------------------------|--|--------------------|-----------|
| Référence | 1155900000 | Connecteur pour circuit imprimé, Bloc de contact bus pour | IEC: 160 V | Tape |
| GTIN (EAN) | 4032248942381 | CH20M12-67, Brides à souder, Raccordement soudé THT/THR, | UL: 300 V / 5 A | |
| Qté. | 300 pièce(s) | Nombre de pôles: 5, 180°, Longueur du picot à souder (l): 1.5 mm, doré, noir | | |

CH20M45 B BUS BK/OR 2010

Weidmüller Interface GmbH & Co. KG
Klingenbergstraße 26
D-32758 Detmold
Germany

www.weidmueller.com

Accessoires

Bloc de contact de bus - Bride centrale à souder

**Le bus de rail profilé complet pour le système modulaire de boîtier électronique**

Pour l'alimentation, la connexion et la répartition dans les applications modulaires, le bus de rail profilé remplace le câblage individuel coûteux par une solution système sans interruptions et flexible.

Le bus système est intégré de façon sûre dans le rail profilé standard de 35 mm. Le bloc de contact de bus SMD peut être traité d'une manière totalement automatique lors de la production de sous-ensembles par un procédé de refusion. Les surfaces de contact résistantes et dorées garantissent un contact durable et fiable pour toutes les largeurs de boîtiers.

- **Échelonnement sans limites** - la solution de connexion complète pour toutes les largeurs de systèmes – de la plaque de 6 mm au boîtier grande capacité de 67 mm.

- **Installation facile à réaliser** – remplacement de modules facile même dans les groupes de modules et sans effet sur les modules voisins.

- **Intégration universelle** - bus système sans interruptions : intégré en toute sécurité sur le rail profilé de 35 mm standard.

- **Disponibilité maximale** – Cinq contacts doubles coudés totalement galvanisés et partiellement dorés garantissent un contact durable avec le bus du rail profilé. Les brides soudées THR garantissent une connexion stable au circuit imprimé.

Informations générales de commande

| Type | SR-SMD 4.50/05/90LFM 3. ... | Version | Indices de produit | Emballage |
|------------|-----------------------------|---|--------------------|-----------|
| Référence | 1155870000 | Connecteur pour circuit imprimé, Bloc de contact bus pour | UL: 300 V / 5 A | Boîte |
| GTIN (EAN) | 4032248942510 | CH20M12-67, Bride à souder centrale, Raccordement soudé THT/ | | |
| Qté. | 78 pièce(s) | THR, Nombre de pôles: 5, 180°, Longueur du picot à souder (l): 3.2 mm, doré, noir | | |

| Type | SR-SMD 4.50/05/90LFM 3. ... | Version | Indices de produit | Emballage |
|------------|-----------------------------|---|--------------------|-----------|
| Référence | 1155880000 | Connecteur pour circuit imprimé, Bloc de contact bus pour | IEC: 160 V | Tape |
| GTIN (EAN) | 4032248942305 | CH20M12-67, Bride à souder centrale, Raccordement soudé THT/ | UL: 300 V / 5 A | |
| Qté. | 300 pièce(s) | THR, Nombre de pôles: 5, 180°, Longueur du picot à souder (l): 3.2 mm, doré, noir | | |