

CH20M22 B FE BK/OR 2010

Weidmüller Interface GmbH & Co. KG

Klingenbergstraße 26

D-32758 Detmold

Germany

www.weidmueller.com

Illustration du produit

**Efficacité, flexibilité et design optimisés - du « sur mesure » immédiatement accessible**

Lors du choix d'un design de boîtier, la flexibilité est un facteur clé. Les autres critères importants sont : l'adaptabilité, la personnalisation du design, l'innovation fonctionnelle et le coût. Choisissez une performance maximale au coût le plus réduit possible.

Le boîtier d'électronique modulaire CH20M22 est le format standard parmi les différentes largeurs existantes. Il dispose de la taille plus adaptée à la plupart des applications électroniques courantes.

Le système tout entier vous séduira : sa modularité, sa flexibilité, son haut niveau de sécurité ainsi que ses fonctionnalités innovantes, et de nombreux autres détails pratiques.

- **Temps d'installation réduit** grâce à des astuces comme « Wire ready » avec ses têtes de vis universelles multi-outil
- **Exploitation facile**, grâce à un repérage clair et permanent, à des possibilités supplémentaires de repérage, à un levier d'extraction intégré ou à un couvercle transparent
- **Insensibilité maximale aux perturbations** avec une structure conforme ESD comportant des jointures avec un large chevauchement, en plastique hautes performances
- **Sécurité de fonctionnement élevée** avec son système de codage Auto-Set unique et sa protection contre

le contact avec les doigts double face, au niveau du connecteur mâle et du connecteur femelle CH20M - un nom discret pour le système le plus flexible du marché. Il représente plus qu'un « Boîtier modulaire IP20 pour composants » (« Component Housing IP20 Modular »).

CH20M signifie efficacité et innovation, de la conception à la fabrication et à l'exploitation.

Informations générales de commande

Version	Boîtier modulaire, OMNIMATE Housing - série CH20M noir, Élément de base, Cavité dans la zone du pied de détente pour le contact FE, Largeur: 22.5 mm
Référence	1177010000
Type	CH20M22 B FE BK/OR 2010
GTIN (EAN)	4032248970605
Qté.	10 pièce(s)

CH20M22 B FE BK/OR 2010**Weidmüller Interface GmbH & Co. KG**

Klingenbergstraße 26

D-32758 Detmold

Germany

www.weidmueller.com

Caractéristiques techniques**Dimensions et poids**

Profondeur	107,4 mm	Profondeur (pouces)	4,228 inch
Hauteur	109,3 mm	Hauteur (pouces)	4,303 inch
Largeur	22,5 mm	Largeur (pouces)	0,886 inch
Poids net	40 g		

Températures

plage de température d'utilisation	Humidité	5 - 93 % d'humidité rel., Tu = 40 °C, pas de condensation
-40 °C...120 °C		

Classifications

ETIM 8.0	EC001031	ETIM 9.0	EC001031
ECLASS 11.0	27-18-27-92	ECLASS 12.0	27-18-27-92
ECLASS 13.0	27-19-06-01		

Caractéristiques des matériaux

Classe d'inflammabilité selon UL 94	V-0	Groupe de matériaux isolants	I
Indice de Poursuite Comparatif (CTI)	600 ≤ CTI	Matériau isolant	PA 66 GF 30

Caractéristiques générales

Couleur	noir	Degré de protection	IP20 en condition installée
Possibilité d'enrobage	Non	Rail	TS 35
Tableau des couleurs (similaire)	RAL 9011		

Propriétés d'assemblage

Nombre d'emplacements pour les connecteurs femelles de l'assemblage monté, max.	6	Nombre de circuits imprimés, max.	1
Nombre de niveaux de raccordement, max.	3	Nombre de pôles, max.	24
Hauteur des composants sur le circuit imprimé, max.	16,1 mm	Type d'assemblage du circuit imprimé	double face

Tests mécaniques

Selon la norme	DIN EN 61373:1999 (choc et vibration)	
Conditions du test	cinq logements installés à la suite, 200g de poids supplémentaire sur le PCB	
Axes éprouvés	X, Y, Z	
Test de choc	Conseils généraux sur les tests	Tous les tests mécaniques ont été effectués sur une installation type ou en tenant compte de la réglementation concernée. Les résultats spécifiés ne remplacent pas les tests pertinents pour l'approbation. Ce ne sont que des valeurs d'orientation.
	Catégorie de test	1
	Nombre de chocs par axe	3 en directions positive et négative
	Durée du choc	30 ms
	Accélération horizontale	30 m/s ²
	Accélération verticale	30 m/s ²
	Accélération longitudinale	50 m/s ²

CH20M22 B FE BK/OR 2010

Weidmüller Interface GmbH & Co. KG

Klingenbergstraße 26

D-32758 Detmold

Germany

www.weidmueller.com

Caractéristiques techniques

Test de vibration	Catégorie de test	1B
	Accélération effective	7,9 m/s ²
	Durée du test	5 heures par axe

Tests thermiques

Tests thermiques	Conseils généraux sur les tests	Tous les tests thermiques ont été effectués sur une installation type ou en tenant compte de la réglementation concernée. Les résultats spécifiés ne remplacent pas les tests pertinents pour l'approbation. Ce ne sont que des valeurs d'orientation.
	Conditions du test	trois logements installés à la suite - pas d'espacement
	Axes de test	horizontal
	Température ambiante	70 °C
	Dissipation de puissance, max.	1,9 W
	Température ambiante	60 °C
	Dissipation de puissance, max.	2,35 W
	Température ambiante	40 °C
	Dissipation de puissance, max.	3,4 W
	Température ambiante	20 °C
	Dissipation de puissance, max.	4,5 W

Propriétés des composants

Couleur du pied encliquetable	Orange	Découpe dans la zone du pied encliquetable, comme préparation pour	Contact FE, contact non inclus !
Nombre de niveaux de raccordement, max.	3		

Forme boîtier - Configuration requise pour IN

Epaisseur du circuit imprimé	1,6 mm	Tolérance de l'épaisseur du circuit imprimé	±0,15 mm
Tolérance du contour des circuits imprimés	±0,1 mm		

Options de personnalisation

Possibilité d'étiquetage spécifique au client	Oui	Possibilités de traitement	Traitement laser
Processus de la commande client spécifique	Cf. directives dans la section téléchargements	Variante de couleur	Davantage sur demande

Note importante

Informations sur le produit	Le contour du circuit imprimé, les zones restreintes et d'autres informations relatives à la conception du circuit imprimé se trouvent dans la catégorie technologie de connexion sous les connecteurs mâles correspondants dans les téléchargements.
-----------------------------	---

Agréments

ROHS	Conforme
------	----------

CH20M22 B FE BK/OR 2010**Weidmüller Interface GmbH & Co. KG**

Klingenbergstraße 26

D-32758 Detmold

Germany

www.weidmueller.com**Caractéristiques techniques****Téléchargements**

Données techniques	CAD data – STEP CAD data – Pin_header_pin_length_CH20M_A_OV_PCB-SHL_70315
Documentation technique	PCB_position_50881_LP-POSITION_22MM
Documentation utilisateur	Guideline customerspecific housings Guideline kundenspezifische Gehäuse
Catalogue	Catalogues in PDF-format
Brochures	FL ANALO.SIGN.CONV. EN MB DEVICE MANUF. EN FL MACHINE SAFETY EN FL 72H SAMPLE SER EN PO OMNIMATE EN PO OMNIMATE EN

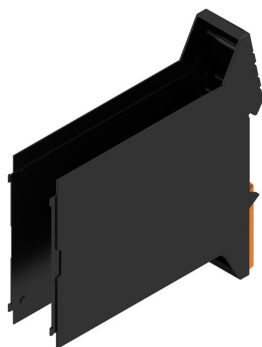
CH20M22 B FE BK/OR 2010

Weidmüller Interface GmbH & Co. KG
Klingenbergstraße 26
D-32758 Detmold
Germany

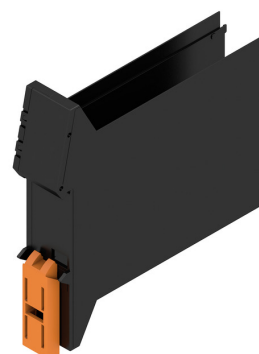
www.weidmueller.com

Dessins

Illustration du produit

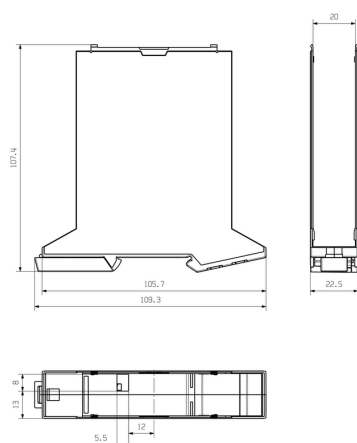


Avantages produit



Élément de base avec découpe FE

Dessin coté



CH20M22 B FE BK/OR 2010

Weidmüller Interface GmbH & Co. KG

Klingenbergstraße 26

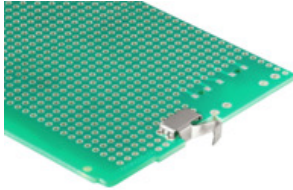
D-32758 Detmold

Germany

www.weidmueller.com

Accessoires

Contact FE - CH20M



Contact FE

Fiabilité de fonctionnement - que ce soit complètement intégré ou simplement monté

Le raccordement optionnel "CH20M FE" protège de manière optimale votre système, avec un contact du rail profilé pour la mise à la terre.

- Le contact de mise à la terre préconfectionné dans le boîtier de 6 mm permet un raccordement sûr et permanent du blindage électronique du circuit électronique sur le rail profilé (ex. "CH20M6 BP 4P-4P FE BK", 1164650000)
- Un contact de mise à la terre, qui peut être traité de manière totalement automatique par refusion avec les connecteurs mâles et un contact bus optionnel, est disponible pour les boîtiers de 12,5 à 67,5 mm. La position du PCB dans le boîtier définit la longueur du picot de 1,5 mm / 3,2 mm

Informations générales de commande

Type	CH20M FE 12-67 3.2SN RL	Version	Indices de produit	Emballage
Référence	1264240000	Boîtiers vides pour l'électronique, Accessoires, Raccordement soudé	UL:	Tape
GTIN (EAN)	4050118073997	THT/THR, 5.00 mm, Nombre de pôles: 1, Longueur du picot à souder		
Qté.	750 pièce(s)	(I): 3.2 mm, étamé, gris argent, Tape		
Type	CH20M FE 12-67 1.5SN RL	Version	Indices de produit	Emballage
Référence	1189370000	Boîtiers vides pour l'électronique, Accessoires, Raccordement soudé	UL:	Tape
GTIN (EAN)	4032248972715	THT/THR, 5.00 mm, Nombre de pôles: 1, Longueur du picot à souder		
Qté.	750 pièce(s)	(I): 1.5 mm, étamé, gris argent, Tape		