

**ACT20M-AI-2AO-S****Weidmüller Interface GmbH & Co. KG**

Klingenbergstraße 26

D-32758 Detmold

Germany

www.weidmueller.com

**Illustration du produit,  
Similaire à l'illustration****ACT20M : la solution fine**

- Isolation et conversion sûre et compacte (6 mm)
- Montage rapide de l'alimentation électrique à l'aide du bus de rail profilé CH20M
- Configuration facile via DIP-switch ou logiciel FDT/DTM
- Nombreux agréments tels que ATEX, IECEX, GL, DNV
- Résistance élevée aux interférences

**Informations générales de commande**

Version	Séparateur de signaux, configurable, avec alimentation capteur, Entrée : I / U, Sortie : 2 x I/U
Référence	<a href="#">1176020000</a>
Type	ACT20M-AI-2AO-S
GTIN (EAN)	4032248970087
Qté.	1 pièce(s)

**ACT20M-AI-2AO-S****Weidmüller Interface GmbH & Co. KG**

Klingenbergstraße 26

D-32758 Detmold

Germany

www.weidmueller.com

**Caractéristiques techniques****Dimensions et poids**

Profondeur	114,3 mm	Profondeur (pouces)	4,5 inch
Hauteur	112,5 mm	Hauteur (pouces)	4,429 inch
Largeur	6,1 mm	Largeur (pouces)	0,24 inch
Poids net	80 g		

**Températures**

Température de stockage	-40 °C...85 °C	Température de fonctionnement	-25 °C...70 °C
Humidité à la température de fonctionnement	0...95 % (sans condensation)	Humidité	40 °C/93 % d'humidité rel., pas de condensation

**Probabilité d'échec**

SIL selon IEC 61508	Aucun	MTBF	181 a
---------------------	-------	------	-------

**Classifications**

ETIM 6.0	EC002653	ETIM 7.0	EC002653
ETIM 8.0	EC002653	ETIM 9.0	EC002653
ECLASS 9.0	27-21-01-20	ECLASS 9.1	27-21-01-20
ECLASS 10.0	27-21-01-20	ECLASS 11.0	27-21-01-20
ECLASS 12.0	27-21-01-20	ECLASS 13.0	27-21-01-20

**Textes de description**

Spécification longue

Spécification succincte .

**Multiplicateur de signaux normalisés universel**  
**Multiplicateur de signaux à 1 voie d'une largeur de 6,1 mm avec alimentation électrique externe, pour la transmission, l'isolation et la multiplication de signaux de courant DC analogiques de 0/4 à 20 mA et de signaux de tension de 0/2 à 10 V // 0/1 à 5 V. Les signaux d'entrée et de sortie sont configurables par DIP switch.**

Type  
**ACT20M-AI-2AO-S**

## ACT20M-AI-2AO-S

Weidmüller Interface GmbH &amp; Co. KG

Klingenbergstraße 26

D-32758 Detmold

Germany

www.weidmueller.com

## Caractéristiques techniques

## Entrée

Alimentation capteur	17...28 V DC (@ 20 mA)	Capteur	Source de tension, Source de courant, 2-wire transmitter (without own power supply)
Chute de tension	<1,5 V	Chute de tension, entrée en courant	<1.5 V
Courant d'entrée	configurable, 0...20 mA, 4...20mA	Nombre d'entrées	1
Résistance d'entrée entrée courant	70 $\Omega$	Résistance d'entrée entrée tension	500 k $\Omega$
Tension d'entrée	configurable, 0(2)...10 V, 0(1)...5 V		

## Sortie

Courant de faible impédance	<300 $\Omega$ , par voie, @ max 23mA	Courant de sortie	configurable, 0...20 mA, 4...20 mA
Fréquence de coupure (-3 dB)	100 Hz	Nombre de sorties	2
Résistance de charge sortie tension	$\geq 10$ k $\Omega$	Tension de sortie, remarque	configurable, 0(2)...10 V, 0(1)...5 V
Type	Active, La commande connectée doit être passive		

## Caractéristiques générales

Coefficient de température	≤ 0,01 % / °C	
Configuration	DIP-switch	
Consommation de puissance, max.	1,2 W	
Consommation de puissance, typ.	0,84 W	
Degré de protection	IP20	
Delivery state	Setting parameters	Entrée
	Configuration	0...20 mA (loop)
	Setting parameters	Sortie 1
	Configuration	0...20 mA
	Setting parameters	Sortie 2
	Configuration	0...20 mA
Delivery state	Input: 0...20 mA (loop) // Output 1: 0...20 mA // Output 2: 0...20 mA	
Isolation galvanique	Triple isolateur	
Précision	< 0,05 % de la plage de mesure	
Rail	TS 35	
Réponse à un échelon	≤ 7 ms	
Tension d'alimentation	24 V DC ±30 % au terminal ou via le bus de rail profilé CH20M	

## Coordination de l'isolation

Catégorie de surtension	II	Degré de pollution	2
Isolation galvanique	Triple isolateur	Normes CEM	EN 61326-1
Tension d'isolation	2,5 kV <sub>eff</sub> / 1 min.	Tension nominale (texte)	300 V <sub>eff</sub>

## Données pour applications Ex (ATEX)

Lieu d'installation	Appareil installé en zone sûre, zone 2	Repérage :	II 3 G Ex nA IIC T4 Gc
---------------------	--	------------	------------------------

## ACT20M-AI-2AO-S

Weidmüller Interface GmbH &amp; Co. KG

Klingenbergstraße 26

D-32758 Detmold

Germany

www.weidmueller.com

## Caractéristiques techniques

## Caractéristiques de raccordement

Type de raccordement	Raccordement vissé	Couple de serrage, min.	0,4 Nm
Couple de serrage, max.	0,6 Nm	Sections de raccordement, raccorde- ment nominal	2,5 mm <sup>2</sup>
Plage de serrage, min.	0,5 mm <sup>2</sup>	Plage de serrage, max.	2,5 mm <sup>2</sup>
Section de raccordement du conducteur, AWG, min.	AWG 30	Section de raccordement du conducteur, AWG, max.	AWG 14

## Conformité et agréments CEM

Normes	IEC 61010-1	Normes CEM	EN 61326-1
--------	-------------	------------	------------

## Conformité environnementale du produit

REACH SVHC	Lead 7439-92-1
SCIP	2f6dd957-421a-46db-a0c2-cf1609156924

## Note importante

Informations sur le produit	<p>L'amplificateur d'isolement DC configurable ACT20M-AI-AO-S isole et convertit les signaux analogiques standard. Un signal d'entrée analogique est converti de manière linéaire en un signal de sortie analogique, et est isolé galvaniquement. L'entrée peut également être utilisée comme une boucle de courant active (le courant de la boucle est fourni par l'appareil). L'alimentation électrique comporte une isolation galvanique à partir du signal d'entrée et de sortie (isolation à 3 voies), et est câblée soit par câblage direct soit par bus de rail DIN Weidmüller.</p> <p>L'amplificateur d'isolement DC configurable ACT20M-AI-2AO-S offre la même fonctionnalité, mais dispose de 2 sorties isolées galvaniquement (isolation à 4 voies).</p>
-----------------------------	---

## Agréments

Agréments



ROHS	Conforme
UL File Number Search	Site Web UL
N° de certificat (cULus)	E337701

## Téléchargements

Agrément/Certificat/Document de conformité	<a href="#">DNV-GL certificate</a> <a href="#">FM certificate</a> <a href="#">IECEX certificate</a> <a href="#">ATEX certificate</a> <a href="#">Declaration of Conformity</a>
Données techniques	<a href="#">CAD data – STEP</a>
Données techniques	<a href="#">Zuken E3.S</a>
Logiciel	<a href="#">DIP switch configuration tool</a>
Documentation utilisateur	<a href="#">Instruction sheet</a>
Catalogue	<a href="#">Catalogues in PDF-format</a>
Brochures	

Date de création 4 juin 2024 00:24:00 CEST

Niveau du catalogue 01.06.2024 / Toutes modifications techniques réservées

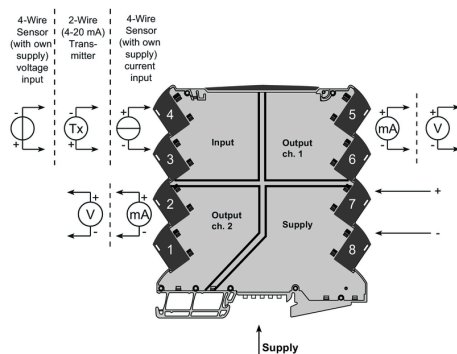
## ACT20M-AI-2AO-S

**Weidmüller Interface GmbH & Co. KG**  
Klingenbergstraße 26  
D-32758 Detmold  
Germany

www.weidmueller.com

## Dessins

### Connection diagram



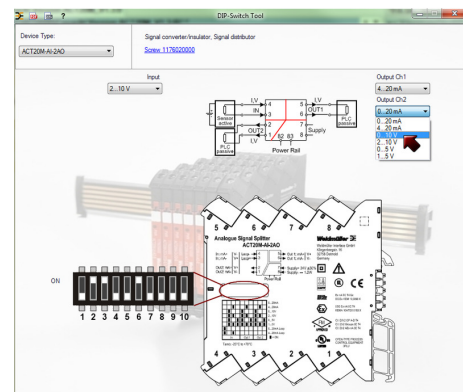
### Dimensional drawing



DIP switch setting

Range	Input Setup				Output setup					
	1	2	3	4	5	6	7	8	9	10
0...20 mA										
4...20 mA										
0...10 V										
2...10 V										
0...5 V										
1...5 V										
0...20 mA (Loop)										
4...20 mA (Loop)										

■ = ON



Example of DIP switch setting with software tool



Power supply via the rail bus

## ACT20M-AI-2AO-S

Weidmüller Interface GmbH &amp; Co. KG

Klingenbergstraße 26

D-32758 Detmold

Germany

www.weidmueller.com

## Accessoires

## Vierge



MultiFit est le système de repérage de Weidmüller employé pour d'autres fabricants de bornes. Comme le Dekafix de Weidmüller, les repérages MultiFit sont livrés imprimés et prêts à l'emploi (impression standard).

Lors de la première utilisation du MultiFit, nous recommandons de faire un test avec des échantillons de repères sur les bornes utilisées.

- Un repère unique adapté à différentes marques de blocs de jonction
- Repères prêts à l'emploi avec impression en standard
- Marqueurs vierges pour l'impression avec le PrintJet CONNECT ou le Plotter
- Fourniture de repères imprimés personnalisés conformément aux données CAO ou aux demandes du client
- Un système de marquage pour toutes les applications.

**Pour impression personnalisée :** Veuillez nous envoyer un fichier dans le format de notre logiciel de repérage M-Print PRO ou M-Print PRO Online (sans installation) pour vos spécifications de repérage.

## Informations générales de commande

Type	MF 5/7.5 MC NE WS	Version
Référence	<a href="#">1877680000</a>	MultiFit, Terminal marker, 5 x 7.5 mm, Pas en mm (P): 7.50 Adels
GTIN (EAN)	4032248468270	RKW, Phoenix, blanc
Qté.	320 pièce(s)	

## ACT20M-AI-2AO-S

Weidmüller Interface GmbH &amp; Co. KG

Klingenbergstraße 26

D-32758 Detmold

Germany

www.weidmueller.com

## Accessoires

## ACT20 (y compris bus sur rail DIN et alimentations électriques)



Modules d'adaptateurs d'alimentation pour l'alimentation et la distribution séparées de la tension d'alimentation pour les convertisseurs de signaux des séries ACT20 / MICROSERIES.

Les modules d'alimentation de 22,5 / 6,1 mm de largeur sont directement montés à côté des convertisseurs de signaux analogiques,

et la tension d'alimentation 24 VDC est optionnellement pontée via le bus du rail

profilé CH20M (série ACT20) ou simplement via des connexions transversales ZQV 4N (MICROSERIES).

Par ailleurs, l'ACT20-Feed-In-PRO-S détecte les erreurs de tous les appareils montés sur le profilé CH20 BUS.

En cas d'erreur, le relais d'état intégré envoie une alarme globale à la commande externe. En outre, deux alimentations

peuvent être raccordées à l'ACT20 Feed-In PRO-S en tant qu'alimentation primaire et de backup.

Une alimentation 100 % redondante est possible via deux modules Feed-In montés sur le profilé CH20 BUS.

## Informations générales de commande

Type	ACT20-FEED-IN-PRO-S	Version
Référence	<a href="#">8965500000</a>	Module d'alimentation, Distribue la tension d'alimentation au
GTIN (EAN)	4032248785117	bus du rail profilé, Connexion optionnelle de l'alimentation de secours
Qté.	1 pièce(s)	

## ACT20M-AI-2AO-S

Weidmüller Interface GmbH &amp; Co. KG

Klingenbergstraße 26

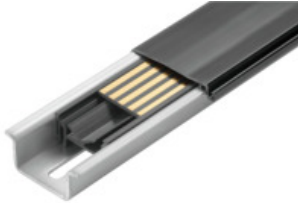
D-32758 Detmold

Germany

www.weidmueller.com

## Accessoires

## CH20M BUS SET - Kit

**Le bus de rail profilé complet pour le système modulaire de boîtier électronique**

Pour l'alimentation, la connexion et la répartition dans les applications modulaires, le bus de rail profilé remplace le câblage individuel coûteux par une solution système sans interruptions et flexible.

Le bus système est intégré de façon sûre dans le rail profilé standard de 35 mm. Le bloc de contact de bus SMD peut être traité d'une manière totalement automatique lors de la production de sous-ensembles par un procédé de refusion. Les surfaces de contact résistantes et dorées garantissent un contact durable et fiable pour toutes les largeurs de boîtiers.

- **Échelonnement sans limites** - la solution de connexion complète pour toutes les largeurs de systèmes – de la plaque de 6 mm au boîtier grande capacité de 67 mm.

- **Installation facile à réaliser** – remplacement de modules facile même dans les groupes de modules et sans effet sur les modules voisins.

- **Intégration universelle** - bus système sans interruptions : intégré en toute sécurité sur le rail profilé de 35 mm standard.

- **Disponibilité maximale** – Cinq contacts doubles coudés totalement galvanisés et partiellement dorés garantissent un contact durable avec le bus du rail profilé. Les brides soudées THR garantissent une connexion stable au circuit imprimé.

**Informations générales de commande**

Type	SET CH20M BUS 250MM TS ...	Version
Référence	<a href="#">1335140000</a>	OMNIMATE Housing - série CH20M, Longueur: 250 mm, Largeur:
GTIN (EAN)	4050118138375	25.1 mm
Qté.	1 pièce(s)	
Type	SET CH20M BUS 250MM TS ...	Version
Référence	<a href="#">1335150000</a>	OMNIMATE Housing - série CH20M, Longueur: 250 mm, Largeur:
GTIN (EAN)	4050118138382	25.1 mm
Qté.	1 pièce(s)	