

THM ET S7 300-2 TU

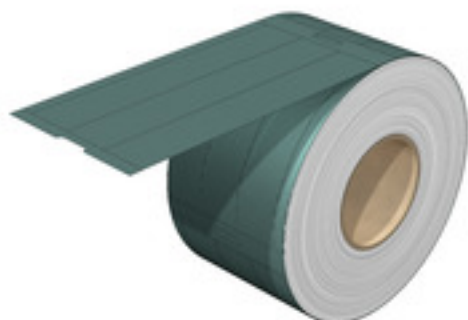
Weidmüller Interface GmbH & Co. KG

Klingenbergstraße 26

D-32758 Detmold

Germany

www.weidmueller.com



Les étiquettes THM ET S7 non autocollantes et conditionnées en rouleaux permettent d'identifier les modules SIMATIC ET 200S et les modules S7 de Siemens.

Le logiciel M-Print® PRO permet le marquage individuel des étiquettes THM ET S7 à l'aide d'une imprimante THM. Les étiquettes se détachent aisément. L'imprimante THM MultiMark garantit une impression ultra-résistante.

Informations générales de commande

Version	THM, Repérage d'équipements et appareillages, 103.8 x 17.3 mm, Siemens, turquoise
Référence	1161730000
Type	THM ET S7 300-2 TU
GTIN (EAN)	4032248950782
Qté.	1 pièce(s)
imprimante compatible	2599430000 2599440000

THM ET S7 300-2 TU

Weidmüller Interface GmbH & Co. KG

Klingenbergstraße 26

D-32758 Detmold

Germany

www.weidmueller.com

Caractéristiques techniques

Dimensions et poids

Profondeur	0,08 mm	Profondeur (pouces)	0,003 inch
Hauteur	103,8 mm	Hauteur (pouces)	4,087 inch
Largeur	17,3 mm	Largeur (pouces)	0,681 inch
Poids net	700 g		

Températures

plage de température d'utilisation	-50...100 °C
------------------------------------	--------------

Classifications

ETIM 6.0	EC001288	ETIM 7.0	EC001288
ETIM 8.0	EC001288	ETIM 9.0	EC001288
ECLASS 9.0	27-40-06-29	ECLASS 9.1	27-40-06-29
ECLASS 10.0	27-40-06-29	ECLASS 11.0	27-28-11-04
ECLASS 12.0	27-28-11-04	ECLASS 13.0	27-28-11-04

Caractéristiques générales

Agrément selon UL 969	Non
Application / fabricant	Siemens
Classe d'inflammabilité selon UL 94	HB
Couleur	turquoise
Halogène	Non
Largeur	17,3 mm
Matériau	Polypropylène
Nombre de repérages par combinaison	1 Rouleau d'étiquettes = Repérage d'équipements et appareillages
Nombre de repérages par unité d'emballage	Type de conditionnement Rouleau d'étiquettes
Nombre par rouleau	1 000
Plage de température d'utilisation, max.	100 °C
Plage de température d'utilisation, min.	-50 °C
Procédé d'impression	Transfert thermique
Version	sans halogène
plage de température d'utilisation	-50...100 °C

Repérage d'équipements et appareillages

Halogène	Non
----------	-----

Conformité environnementale du produit

REACH SVHC	/
------------	---

Agréments

ROHS	Conforme
------	----------

Téléchargements

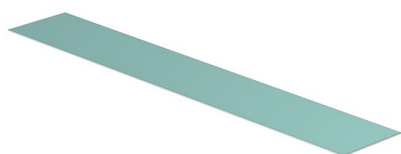
Catalogue	Catalogues in PDF-format
-----------	--

THM ET S7 300-2 TU

Weidmüller Interface GmbH & Co. KG
Klingenbergstraße 26
D-32758 Detmold
Germany

www.weidmueller.com

Dessins



THM ET S7 300-2 TU

Weidmüller Interface GmbH & Co. KG

Klingenbergstraße 26

D-32758 Detmold

Germany

www.weidmueller.com

Accessoires

Ruban encreur



Ces imprimantes produisent des impressions de grande qualité, grâce à la technique de transfert thermique. Différents matériaux et un système d'impression ergonomique sous Windows optimisent le processus de repérage.

Informations générales de commande

Type	RIBBON MM 110/360 SW	Version
Référence	2005070000	Ruban de couleur
GTIN (EAN)	4050118390049	
Qté.	1 pièce(s)	