

WMF 2.5 BLZ PE

Weidmüller Interface GmbH & Co. KG

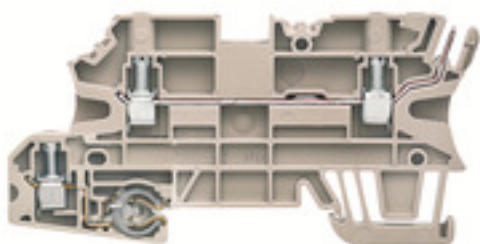
Klingenbergstraße 26

D-32758 Detmold

Germany

www.weidmueller.com

Illustration du produit



Certaines applications exigent une solution enfichable et modulaire plus souple ou plus facile à installer. Lorsque des unités fonctionnelles complètes doivent être préfabriquées ou remplacées, des techniques de raccordement modulaires et flexibles sont requises. Nos blocs de jonction enfichables peuvent être rapidement équipés et sont entièrement testés en usine.

Informations générales de commande

Version	Bloc de jonction de protection, Raccordement visé, 2.5 mm ² , 24 A, Nombre de raccordements: 4, Nombre d'étages: 2, Beige foncé
Référence	1143040000
Type	WMF 2.5 BLZ PE
GTIN (EAN)	4032248925704
Qté.	50 pièce(s)

WMF 2.5 BLZ PE

Weidmüller Interface GmbH & Co. KG

Klingenbergstraße 26

D-32758 Detmold

Germany

www.weidmueller.com

Caractéristiques techniques

Dimensions et poids

Profondeur	44,5 mm	Profondeur (pouces)	1,752 inch
Profondeur, y compris rail DIN	45 mm	Hauteur	90 mm
Hauteur (pouces)	3,543 inch	Largeur	5,08 mm
Largeur (pouces)	0,2 inch	Poids net	13 g

Températures

Température de stockage	-25 °C...55 °C	Température d'utilisation permanente, min.	-50 °C
Température d'utilisation permanente, max.	120 °C		

Classifications

ETIM 6.0	EC000901	ETIM 7.0	EC000901
ETIM 8.0	EC000901	ETIM 9.0	EC000901
ECLASS 9.0	27-14-11-41	ECLASS 9.1	27-14-11-41
ECLASS 10.0	27-14-11-41	ECLASS 11.0	27-14-11-41
ECLASS 12.0	27-14-11-41	ECLASS 13.0	27-25-01-03

Autres caractéristiques techniques

Côté ouvert	droite	Type de montage	monté
-------------	--------	-----------------	-------

Caractéristiques des matériaux

Matériau	Wemid	Couleur	Beige foncé
Classe d'inflammabilité selon UL 94	V-0		

Caractéristiques du système

Version	2 raccordements vissés #96 1 raccordement enfichable, Avec Raccordement PE, pour connecteur transversal enfichable, libre d'un côté	Flasque de fermeture nécessaire	Oui
Nombre de polarités	2	Nombre d'étages	2
Nombre de points de contact par étage	2	Nombre de potentiels par étage	1
Étages internes pontés	Non	Raccordement PE	Oui
Rail	TS 35	Fonction N	Non
Fonction PE	Oui	Fonction PEN	Non

Caractéristiques nominales

Section nominale	2,5 mm ²	Tension nominale	250 V
Tension nominale DC	250 V	Courant nominal	24 A
Courant avec conducteur max.	32 A	Normes	IEC 60947-7-2, IEC 61984, Conformément à CEI 60947-7-1
Résistance de passage selon CEI 60947-7-x	1,33 mΩ	Tension de choc nominale	8 kV
Puissance dissipée conformément à CEI 60947-7-x	0,77 W	Catégorie de surtension	III
Degré de pollution	3		

WMF 2.5 BLZ PE

Weidmüller Interface GmbH & Co. KG

Klingenbergstraße 26

D-32758 Detmold

Germany

www.weidmueller.com

Caractéristiques techniques

Caractéristiques nominales selon CSA

Certificat N° (CSA)	200039-1057876
Courant gr. D (CSA)	10 A
Section min. du conducteur (CSA)	26 AWG
Tension Gr D (CSA)	300 V

Courant gr. B (CSA)	26 A
Section max. du conducteur (CSA)	12 AWG
Tension Gr B (CSA)	300 V

Caractéristiques nominales selon UL

Certificat N° (cURus)	E60693
Courant Gr D (cURus)	10 A
Section min. du conducteur (cURus)	26 AWG
Taille du conducteur Câblage d'installation min. (cURus)	26 AWG
Taille du conducteur Câblage d'usine min. (cURus)	26 AWG
Tension Gr D (cURus)	300 V

Courant Gr B (cURus)	20 A
Section max. du conducteur (cURus)	12 AWG
Taille du conducteur Câblage d'installation max. (cURus)	12 AWG
Taille du conducteur Câblage d'usine max. (cURus)	12 AWG
Tension Gr B (cURus)	300 V

Conducteur raccordable (autre raccordement)

Type de raccordement, autre raccordement	Raccordement enfichable
--	-------------------------

Généralités

Normes	IEC 60947-7-2, IEC 61984, Conformément à CEI 60947-7-1	Rail	TS 35
Section de raccordement du conducteur, AWG, max.	AWG 12	Section de raccordement du conducteur, AWG, min.	AWG 26

Raccordement (raccordement nominal)

Calibre selon 60 947-1	A3	Couple de serrage, max.	0,6 Nm
Couple de serrage, min.	0,5 Nm	Dimension de la lame	0,6 x 3,5 mm
Longueur de dénudage	10 mm	Nombre de raccordements	4
Plage de serrage, max.	4 mm ²	Plage de serrage, min.	0,5 mm ²
Section de raccordement du conducteur, AWG, max.	AWG 12	Section de raccordement du conducteur, AWG, min.	AWG 26
Section de raccordement du conducteur, rigide, max.	4 mm ²	Section de raccordement du conducteur, rigide, min.	0,5 mm ²
Section de raccordement du conducteur, souple avec embout DIN 46228/1, max. 2,5 mm ²		Section de raccordement du conducteur, souple avec embout DIN 46228/1, min. 0,5 mm ²	
Section de raccordement du conducteur, souple avec embout DIN 46228/4, max. 2,5 mm ²		Section de raccordement du conducteur, souple avec embout DIN 46228/4, min. 0,5 mm ²	
Section de raccordement du conducteur, souple, max.	4 mm ²	Section de raccordement du conducteur, souple, min.	0,5 mm ²
Section de raccordement, semi-rigide, max.	4 mm ²	Section de raccordement, semi-rigide, min.	1,5 mm ²
Sens de raccordement	latéralement	Type de raccordement	Raccordement vissé
Type de raccordement 2	Raccordement enfichable	Vis de serrage	M 3

PT, Caractéristiques nominales PE

Fonction PEN	Non
--------------	-----

WMF 2.5 BLZ PE

Weidmüller Interface GmbH & Co. KG

Klingenbergstraße 26

D-32758 Detmold

Germany

www.weidmueller.com

Caractéristiques techniques

Conformité environnementale du produit

REACH SVHC

/

Agréments

Agréments



ROHS Conforme

UL File Number Search Site Web UL

Certificat N° (cURus) E60693

Téléchargements

Agrément/Certificat/Document de conformité [CE Declaration of Conformity](#)
[UKCA declaration of conformity](#)
[Confirmation of Standards EN 45545-2_2020-10](#)

Données techniques [CAD data – STEP](#)Données techniques [Zuken E3.S](#)Documentation utilisateur [StorageConditionsTerminalBlocks](#)Catalogue [Catalogues in PDF-format](#)

WMF 2.5 BLZ PE

Weidmüller Interface GmbH & Co. KG

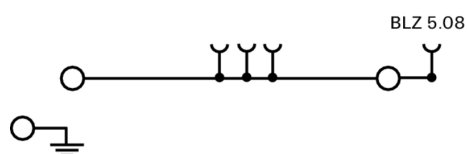
Klingenbergstraße 26

D-32758 Detmold

Germany

www.weidmueller.com

Dessins



WMF 2.5 BLZ PE

Weidmüller Interface GmbH & Co. KG

Klingenbergstraße 26

D-32758 Detmold

Germany

www.weidmueller.com

Accessoires

Support de montage

Informations générales de commande

Type	WBB WMF2.5 BLZ	Version
Référence	1142980000	Séparateur (bloc de jonction), Bloc de fixation, 88.5 mm x 44.5 mm,
GTIN (EAN)	4032248925896	Beige foncé
Qté.	10 pièce(s)	

Tournevis droit



Tournevis pour vis tête fendue avec lame ronde, SD DIN 5265, ISO 2380/2, empreinte selon DIN 5264, ISO 2380/1, pointe chrome top, poignée SoftFinish

Informations générales de commande

Type	SDS 0.6X3.5X100	Version
Référence	9008330000	Tournevis, Tournevis
GTIN (EAN)	4032248056286	
Qté.	1 pièce(s)	

WMF 2.5 BLZ PE

Weidmüller Interface GmbH & Co. KG

Klingenbergstraße 26

D-32758 Detmold

Germany

www.weidmueller.com

Accessoires

Protection contre les contacts



Les caches de protection ou les capuchons de protection sont joints à la plage de raccordement respective des blocs de jonction. Ils assurent une protection contre les chocs électriques causés par un contact accidentel avec des pièces sous tension dues à un fonctionnement ou à des défauts.

Informations générales de commande

Type	WAD WMF2.5	Version
Référence	1142970000	Protection de bloc de jonction, Wemid, Beige foncé, Hauteur: 11 mm,
GTIN (EAN)	4032248926039	Largeur: 9.96 mm, Profondeur: 9.68 mm
Qté.	50 pièce(s)	

Vierge



Le repère Dekafix (DEK) permet un repérage universel de tous les conducteurs et connecteurs débrochables, ainsi que des sous-ensembles électroniques. Le système convient idéalement aux courtes séquences de chiffres et dispose d'un large éventail de repères déjà imprimés. Montage sur bande pour pose rapide, en une seule étape. Le résultat d'impression est facile à lire, riche en contrastes et disponible en plusieurs largeurs.

- Large gamme de repérages prêts à l'emploi
- Montage en bande pour pose rapide
- Repères de conducteurs, adaptés à tous les câbles Weidmüller
- Disponible en MultiCard vierge ou avec impression standard

Pour impression personnalisée : Veuillez nous envoyer un fichier dans le format de notre logiciel de repérage M-Print PRO ou M-Print PRO Online (sans installation) pour vos spécifications de repérage.

Informations générales de commande

Type	DEK 5/5 MC NE WS	Version
Référence	1609801044	Dekafix, Terminal marker, 5 x 5 mm, Pas en mm (P): 5.00
GTIN (EAN)	4008190397111	Weidmueller, blanc
Qté.	1 000 pièce(s)	

WMF 2.5 BLZ PE

Weidmüller Interface GmbH & Co. KG

Klingenbergstraße 26

D-32758 Detmold

Germany

www.weidmueller.com

Accessoires

Flasques de fermeture



Pour assurer la protection des doigts et la conformité aux distances de dégagement et de fluage requises, un flasque de fermeture doit être placé à l'extrémité d'un mâle.

Informations générales de commande

Type	AP WMF2.5	Version
Référence	1142990000	Flasque de fermeture (bloc de jonction), 87.25 mm x 1.5 mm, beige
GTIN (EAN)	4032248925889	
Qté.	50 pièce(s)	

BLZP 5.08HC/90F SN



Connecteurs femelles avec raccordement à étrier pour le raccordement de conducteurs à orientation de sortie à angle droit (90° ou 270°). Les connecteurs femelle disposent d'espace pour les marquages et peuvent être codés. Fixation par bride ou par levier de verrouillage. Ils disposent également d'une vis plus/moins intégrée et d'une protection contre toute mauvaise insertion du connecteur. Ils sont livrés avec étriers ouverts. HC = Courant fort.

Informations générales de commande

Type	BLZP 5.08HC/16/90F SN B ...	Version	Indices de produit	Emballage
Référence	1950180000	Connecteur pour circuit imprimé, Connecteur femelle, 5.08 mm,	IEC: 400 V / 23 A / 0.2 - 4 mm ²	Boîte
GTIN (EAN)	4032248628117	Nombre de pôles: 16, 90°, Raccordement vissé, Plage de serrage,	UL: 300 V / 20 A / AWG 26 - AWG 12	
Qté.	18 pièce(s)	max. : 4 mm ² , Boîte		
Type	BLZP 5.08HC/16/90F SN O ...	Version	Indices de produit	Emballage
Référence	1949940000	Connecteur pour circuit imprimé, Connecteur femelle, 5.08 mm,	IEC: 400 V / 23 A / 0.2 - 4 mm ²	Boîte
GTIN (EAN)	4032248627875	Nombre de pôles: 16, 90°, Raccordement vissé, Plage de serrage,	UL: 300 V / 20 A / AWG 26 - AWG 12	
Qté.	18 pièce(s)	max. : 4 mm ² , Boîte		
Type	BLZP 5.08HC/17/90F SN B ...	Version	Indices de produit	Emballage
Référence	1950190000	Connecteur pour circuit imprimé, Connecteur femelle, 5.08 mm,	IEC: 400 V / 23 A / 0.2 - 4 mm ²	Boîte
GTIN (EAN)	4032248628124	Nombre de pôles: 17, 90°, Raccordement vissé, Plage de serrage,	UL: 300 V / 20 A / AWG 26 - AWG 12	
Qté.	18 pièce(s)	max. : 4 mm ² , Boîte		
Type	BLZP 5.08HC/19/90F SN B ...	Version	Indices de produit	Emballage
Référence	1950210000	Connecteur pour circuit imprimé, Connecteur femelle, 5.08 mm,	IEC: 400 V / 23 A / 0.2 - 4 mm ²	Boîte
GTIN (EAN)	4032248628148	Nombre de pôles: 19, 90°, Raccordement vissé, Plage de serrage,	UL: 300 V / 20 A / AWG 26 - AWG 12	
Qté.	12 pièce(s)	max. : 4 mm ² , Boîte		
Type	BLZP 5.08HC/21/90F SN B ...	Version	Indices de produit	Emballage
Référence	1950230000	Connecteur pour circuit imprimé, Connecteur femelle, 5.08 mm,	IEC: 400 V / 23 A / 0.2 - 4 mm ²	Boîte
GTIN (EAN)	4032248628162	Nombre de pôles: 21, 90°, Raccordement vissé, Plage de serrage,	UL: 300 V / 20 A / AWG 26 - AWG 12	
Qté.	12 pièce(s)	max. : 4 mm ² , Boîte		

WMF 2.5 BLZ PE

Weidmüller Interface GmbH & Co. KG

Klingenbergstraße 26

D-32758 Detmold

Germany

www.weidmueller.com

Accessoires

Type	BLZP 5.08HC/06/90F SN G ...	Version	Indices de produit	Emballage
Référence	1284860000	Connecteur pour circuit imprimé, Connecteur femelle, 5.08 mm,	IEC: 400 V / 23 A / 0.2 - 4 mm²	Boîte
GTIN (EAN)	4050118075410	Nombre de pôles: 6, 90°, Raccordement vissé, Plage de serrage, max. :UL: 300 V / 20 A / AWG 26 - AWG 12		
Qté.	42 pièce(s)	4 mm², Boîte		
Type	BLZP 5.08HC/05/90F SN B ...	Version	Indices de produit	Emballage
Référence	1950070000	Connecteur pour circuit imprimé, Connecteur femelle, 5.08 mm,	IEC: 400 V / 23 A / 0.2 - 4 mm²	Boîte
GTIN (EAN)	4032248628001	Nombre de pôles: 5, 90°, Raccordement vissé, Plage de serrage, max. :UL: 300 V / 20 A / AWG 26 - AWG 12		
Qté.	48 pièce(s)	4 mm², Boîte		
Type	BLZP 5.08HC/13/90F SN O ...	Version	Indices de produit	Emballage
Référence	1949910000	Connecteur pour circuit imprimé, Connecteur femelle, 5.08 mm,	IEC: 400 V / 23 A / 0.2 - 4 mm²	Boîte
GTIN (EAN)	4032248627844	Nombre de pôles: 13, 90°, Raccordement vissé, Plage de serrage, max. : 4 mm², Boîte	UL: 300 V / 20 A / AWG 26 - AWG 12	
Qté.	24 pièce(s)			
Type	BLZP 5.08HC/07/90F SN O ...	Version	Indices de produit	Emballage
Référence	1949850000	Connecteur pour circuit imprimé, Connecteur femelle, 5.08 mm,	IEC: 400 V / 23 A / 0.2 - 4 mm²	Boîte
GTIN (EAN)	4032248627776	Nombre de pôles: 7, 90°, Raccordement vissé, Plage de serrage, max. :UL: 300 V / 20 A / AWG 26 - AWG 12		
Qté.	36 pièce(s)	4 mm², Boîte		
Type	BLZP 5.08HC/23/90F SN B ...	Version	Indices de produit	Emballage
Référence	1950250000	Connecteur pour circuit imprimé, Connecteur femelle, 5.08 mm,	IEC: 400 V / 23 A / 0.2 - 4 mm²	Boîte
GTIN (EAN)	4032248628186	Nombre de pôles: 23, 90°, Raccordement vissé, Plage de serrage, max. : 4 mm², Boîte	UL: 300 V / 20 A / AWG 26 - AWG 12	
Qté.	12 pièce(s)			
Type	BLZP 5.08HC/24/90F SN B ...	Version	Indices de produit	Emballage
Référence	1950260000	Connecteur pour circuit imprimé, Connecteur femelle, 5.08 mm,	IEC: 400 V / 23 A / 0.2 - 4 mm²	Boîte
GTIN (EAN)	4032248628193	Nombre de pôles: 24, 90°, Raccordement vissé, Plage de serrage, max. : 4 mm², Boîte	UL: 300 V / 20 A / AWG 26 - AWG 12	
Qté.	12 pièce(s)			
Type	BLZP 5.08HC/04/90F SN B ...	Version	Indices de produit	Emballage
Référence	1950060000	Connecteur pour circuit imprimé, Connecteur femelle, 5.08 mm,	IEC: 400 V / 23 A / 0.2 - 4 mm²	Boîte
GTIN (EAN)	4032248627998	Nombre de pôles: 4, 90°, Raccordement vissé, Plage de serrage, max. :UL: 300 V / 20 A / AWG 26 - AWG 12		
Qté.	60 pièce(s)	4 mm², Boîte		
Type	BLZP 5.08HC/12/90F SN B ...	Version	Indices de produit	Emballage
Référence	1950140000	Connecteur pour circuit imprimé, Connecteur femelle, 5.08 mm,	IEC: 400 V / 23 A / 0.2 - 4 mm²	Boîte
GTIN (EAN)	4032248628070	Nombre de pôles: 12, 90°, Raccordement vissé, Plage de serrage, max. : 4 mm², Boîte	UL: 300 V / 20 A / AWG 26 - AWG 12	
Qté.	24 pièce(s)			
Type	BLZP 5.08HC/15/90F SN O ...	Version	Indices de produit	Emballage
Référence	1949930000	Connecteur pour circuit imprimé, Connecteur femelle, 5.08 mm,	IEC: 400 V / 23 A / 0.2 - 4 mm²	Boîte
GTIN (EAN)	4032248627868	Nombre de pôles: 15, 90°, Raccordement vissé, Plage de serrage, max. : 4 mm², Boîte	UL: 300 V / 20 A / AWG 26 - AWG 12	
Qté.	18 pièce(s)			
Type	BLZP 5.08HC/09/90F SN B ...	Version	Indices de produit	Emballage
Référence	1950110000	Connecteur pour circuit imprimé, Connecteur femelle, 5.08 mm,	IEC: 400 V / 23 A / 0.2 - 4 mm²	Boîte
GTIN (EAN)	4032248628049	Nombre de pôles: 9, 90°, Raccordement vissé, Plage de serrage, max. :UL: 300 V / 20 A / AWG 26 - AWG 12		
Qté.	30 pièce(s)	4 mm², Boîte		
Type	BLZP 5.08HC/02/90F SN O ...	Version	Indices de produit	Emballage
Référence	1949800000	Connecteur pour circuit imprimé, Connecteur femelle, 5.08 mm,	IEC: 400 V / 23 A / 0.2 - 4 mm²	Boîte
GTIN (EAN)	4032248627721	Nombre de pôles: 2, 90°, Raccordement vissé, Plage de serrage, max. :UL: 300 V / 20 A / AWG 26 - AWG 12		
Qté.	90 pièce(s)	4 mm², Boîte		
Type	BLZP 5.08HC/18/90F SN O ...	Version	Indices de produit	Emballage
Référence	1949960000	Connecteur pour circuit imprimé, Connecteur femelle, 5.08 mm,	IEC: 400 V / 23 A / 0.2 - 4 mm²	Boîte
GTIN (EAN)	4032248627899	Nombre de pôles: 18, 90°, Raccordement vissé, Plage de serrage, max. : 4 mm², Boîte	UL: 300 V / 20 A / AWG 26 - AWG 12	
Qté.	18 pièce(s)			
Type	BLZP 5.08HC/23/90F SN O ...	Version	Indices de produit	Emballage
Référence	1950020000	Connecteur pour circuit imprimé, Connecteur femelle, 5.08 mm,	IEC: 400 V / 23 A / 0.2 - 4 mm²	Boîte
GTIN (EAN)	4032248627950	Nombre de pôles: 23, 90°, Raccordement vissé, Plage de serrage, max. : 4 mm², Boîte	UL: 300 V / 20 A / AWG 26 - AWG 12	
Qté.	12 pièce(s)			

Date de création 2 juillet 2024 17:54:30 CEST

Niveau du catalogue 29.06.2024 / Toutes modifications techniques réservées

WMF 2.5 BLZ PE

Weidmüller Interface GmbH & Co. KG

Klingenbergstraße 26

D-32758 Detmold

Germany

www.weidmueller.com

Accessoires

Type	BLZP 5.08HC/03/90F SN B ...	Version	Indices de produit	Emballage
Référence	1950050000	Connecteur pour circuit imprimé, Connecteur femelle, 5.08 mm,	IEC: 400 V / 23 A / 0.2 - 4 mm²	Boîte
GTIN (EAN)	4032248627981	Nombre de pôles: 3, 90°, Raccordement vissé, Plage de serrage, max. :UL: 300 V / 20 A / AWG 26 - AWG 12		
Qté.	72 pièce(s)	4 mm², Boîte		
Type	BLZP 5.08HC/08/90F SN O ...	Version	Indices de produit	Emballage
Référence	1949860000	Connecteur pour circuit imprimé, Connecteur femelle, 5.08 mm,	IEC: 400 V / 23 A / 0.2 - 4 mm²	Boîte
GTIN (EAN)	4032248627783	Nombre de pôles: 8, 90°, Raccordement vissé, Plage de serrage, max. :UL: 300 V / 20 A / AWG 26 - AWG 12		
Qté.	36 pièce(s)	4 mm², Boîte		
Type	BLZP 5.08HC/20/90F SN B ...	Version	Indices de produit	Emballage
Référence	1950220000	Connecteur pour circuit imprimé, Connecteur femelle, 5.08 mm,	IEC: 400 V / 23 A / 0.2 - 4 mm²	Boîte
GTIN (EAN)	4032248628155	Nombre de pôles: 20, 90°, Raccordement vissé, Plage de serrage, max. : 4 mm², Boîte	UL: 300 V / 20 A / AWG 26 - AWG 12	
Qté.	12 pièce(s)			
Type	BLZP 5.08HC/22/90F SN B ...	Version	Indices de produit	Emballage
Référence	1950240000	Connecteur pour circuit imprimé, Connecteur femelle, 5.08 mm,	IEC: 400 V / 23 A / 0.2 - 4 mm²	Boîte
GTIN (EAN)	4032248628179	Nombre de pôles: 22, 90°, Raccordement vissé, Plage de serrage, max. : 4 mm², Boîte	UL: 300 V / 20 A / AWG 26 - AWG 12	
Qté.	12 pièce(s)			
Type	BLZP 5.08HC/19/90F SN O ...	Version	Indices de produit	Emballage
Référence	1949970000	Connecteur pour circuit imprimé, Connecteur femelle, 5.08 mm,	IEC: 400 V / 23 A / 0.2 - 4 mm²	Boîte
GTIN (EAN)	4032248627905	Nombre de pôles: 19, 90°, Raccordement vissé, Plage de serrage, max. : 4 mm², Boîte	UL: 300 V / 20 A / AWG 26 - AWG 12	
Qté.	12 pièce(s)			
Type	BLZP 5.08HC/02/90F SN B ...	Version	Indices de produit	Emballage
Référence	1950040000	Connecteur pour circuit imprimé, Connecteur femelle, 5.08 mm,	IEC: 400 V / 23 A / 0.2 - 4 mm²	Boîte
GTIN (EAN)	4032248627974	Nombre de pôles: 2, 90°, Raccordement vissé, Plage de serrage, max. :UL: 300 V / 20 A / AWG 26 - AWG 12		
Qté.	90 pièce(s)	4 mm², Boîte		
Type	BLZP 5.08HC/13/90F SN B ...	Version	Indices de produit	Emballage
Référence	1950150000	Connecteur pour circuit imprimé, Connecteur femelle, 5.08 mm,	IEC: 400 V / 23 A / 0.2 - 4 mm²	Boîte
GTIN (EAN)	4032248628087	Nombre de pôles: 13, 90°, Raccordement vissé, Plage de serrage, max. : 4 mm², Boîte	UL: 300 V / 20 A / AWG 26 - AWG 12	
Qté.	24 pièce(s)			
Type	BLZP 5.08HC/21/90F SN O ...	Version	Indices de produit	Emballage
Référence	1949990000	Connecteur pour circuit imprimé, Connecteur femelle, 5.08 mm,	IEC: 400 V / 23 A / 0.2 - 4 mm²	Boîte
GTIN (EAN)	4032248627929	Nombre de pôles: 21, 90°, Raccordement vissé, Plage de serrage, max. : 4 mm², Boîte	UL: 300 V / 20 A / AWG 26 - AWG 12	
Qté.	12 pièce(s)			
Type	BLZP 5.08HC/06/90F SN B ...	Version	Indices de produit	Emballage
Référence	1950080000	Connecteur pour circuit imprimé, Connecteur femelle, 5.08 mm,	IEC: 400 V / 23 A / 0.2 - 4 mm²	Boîte
GTIN (EAN)	4032248628018	Nombre de pôles: 6, 90°, Raccordement vissé, Plage de serrage, max. :UL: 300 V / 20 A / AWG 26 - AWG 12		
Qté.	42 pièce(s)	4 mm², Boîte		
Type	BLZP 5.08HC/07/90F SN B ...	Version	Indices de produit	Emballage
Référence	1950090000	Connecteur pour circuit imprimé, Connecteur femelle, 5.08 mm,	IEC: 400 V / 23 A / 0.2 - 4 mm²	Boîte
GTIN (EAN)	4032248628025	Nombre de pôles: 7, 90°, Raccordement vissé, Plage de serrage, max. :UL: 300 V / 20 A / AWG 26 - AWG 12		
Qté.	36 pièce(s)	4 mm², Boîte		
Type	BLZP 5.08HC/17/90F SN O ...	Version	Indices de produit	Emballage
Référence	1949950000	Connecteur pour circuit imprimé, Connecteur femelle, 5.08 mm,	IEC: 400 V / 23 A / 0.2 - 4 mm²	Boîte
GTIN (EAN)	4032248627882	Nombre de pôles: 17, 90°, Raccordement vissé, Plage de serrage, max. : 4 mm², Boîte	UL: 300 V / 20 A / AWG 26 - AWG 12	
Qté.	18 pièce(s)			
Type	BLZP 5.08HC/03/90F SN O ...	Version	Indices de produit	Emballage
Référence	1949810000	Connecteur pour circuit imprimé, Connecteur femelle, 5.08 mm,	IEC: 400 V / 23 A / 0.2 - 4 mm²	Boîte
GTIN (EAN)	4032248627738	Nombre de pôles: 3, 90°, Raccordement vissé, Plage de serrage, max. :UL: 300 V / 20 A / AWG 26 - AWG 12		
Qté.	72 pièce(s)	4 mm², Boîte		
Type	BLZP 5.08HC/11/90F SN B ...	Version	Indices de produit	Emballage
Référence	1950130000	Connecteur pour circuit imprimé, Connecteur femelle, 5.08 mm,	IEC: 400 V / 23 A / 0.2 - 4 mm²	Boîte
GTIN (EAN)	4032248628063	Nombre de pôles: 11, 90°, Raccordement vissé, Plage de serrage, max. : 4 mm², Boîte	UL: 300 V / 20 A / AWG 26 - AWG 12	
Qté.	24 pièce(s)			

WMF 2.5 BLZ PE

Weidmüller Interface GmbH & Co. KG

Klingenbergstraße 26

D-32758 Detmold

Germany

www.weidmueller.com

Accessoires

Type	BLZP 5.08HC/24/90F SN O ...	Version	Indices de produit	Emballage
Référence	1950030000	Connecteur pour circuit imprimé, Connecteur femelle, 5.08 mm,	IEC: 400 V / 23 A / 0.2 - 4 mm²	Boîte
GTIN (EAN)	4032248627967	Nombre de pôles: 24, 90°, Raccordement vissé, Plage de serrage,	UL: 300 V / 20 A / AWG 26 - AWG 12	
Qté.	12 pièce(s)	max. : 4 mm², Boîte		
Type	BLZP 5.08HC/10/90F SN B ...	Version	Indices de produit	Emballage
Référence	1950120000	Connecteur pour circuit imprimé, Connecteur femelle, 5.08 mm,	IEC: 400 V / 23 A / 0.2 - 4 mm²	Boîte
GTIN (EAN)	4032248628056	Nombre de pôles: 10, 90°, Raccordement vissé, Plage de serrage,	UL: 300 V / 20 A / AWG 26 - AWG 12	
Qté.	30 pièce(s)	max. : 4 mm², Boîte		
Type	BLZP 5.08HC/04/90F SN O ...	Version	Indices de produit	Emballage
Référence	1949820000	Connecteur pour circuit imprimé, Connecteur femelle, 5.08 mm,	IEC: 400 V / 23 A / 0.2 - 4 mm²	Boîte
GTIN (EAN)	4032248627745	Nombre de pôles: 4, 90°, Raccordement vissé, Plage de serrage, max. :	UL: 300 V / 20 A / AWG 26 - AWG 12	
Qté.	60 pièce(s)	4 mm², Boîte		
Type	BLZP 5.08HC/06/90F SN O ...	Version	Indices de produit	Emballage
Référence	1949840000	Connecteur pour circuit imprimé, Connecteur femelle, 5.08 mm,	IEC: 400 V / 23 A / 0.2 - 4 mm²	Boîte
GTIN (EAN)	4032248627769	Nombre de pôles: 6, 90°, Raccordement vissé, Plage de serrage, max. :	UL: 300 V / 20 A / AWG 26 - AWG 12	
Qté.	42 pièce(s)	4 mm², Boîte		
Type	BLZP 5.08HC/15/90F SN B ...	Version	Indices de produit	Emballage
Référence	1950170000	Connecteur pour circuit imprimé, Connecteur femelle, 5.08 mm,	IEC: 400 V / 23 A / 0.2 - 4 mm²	Boîte
GTIN (EAN)	4032248628100	Nombre de pôles: 15, 90°, Raccordement vissé, Plage de serrage,	UL: 300 V / 20 A / AWG 26 - AWG 12	
Qté.	18 pièce(s)	max. : 4 mm², Boîte		
Type	BLZP 5.08HC/10/90F SN O ...	Version	Indices de produit	Emballage
Référence	1949880000	Connecteur pour circuit imprimé, Connecteur femelle, 5.08 mm,	IEC: 400 V / 23 A / 0.2 - 4 mm²	Boîte
GTIN (EAN)	4032248627806	Nombre de pôles: 10, 90°, Raccordement vissé, Plage de serrage,	UL: 300 V / 20 A / AWG 26 - AWG 12	
Qté.	30 pièce(s)	max. : 4 mm², Boîte		
Type	BLZP 5.08HC/09/90F SN O ...	Version	Indices de produit	Emballage
Référence	1949870000	Connecteur pour circuit imprimé, Connecteur femelle, 5.08 mm,	IEC: 400 V / 23 A / 0.2 - 4 mm²	Boîte
GTIN (EAN)	4032248627790	Nombre de pôles: 9, 90°, Raccordement vissé, Plage de serrage, max. :	UL: 300 V / 20 A / AWG 26 - AWG 12	
Qté.	30 pièce(s)	4 mm², Boîte		
Type	BLZP 5.08HC/11/90F SN O ...	Version	Indices de produit	Emballage
Référence	1949890000	Connecteur pour circuit imprimé, Connecteur femelle, 5.08 mm,	IEC: 400 V / 23 A / 0.2 - 4 mm²	Boîte
GTIN (EAN)	4032248627813	Nombre de pôles: 11, 90°, Raccordement vissé, Plage de serrage,	UL: 300 V / 20 A / AWG 26 - AWG 12	
Qté.	24 pièce(s)	max. : 4 mm², Boîte		
Type	BLZP 5.08HC/12/90F SN O ...	Version	Indices de produit	Emballage
Référence	1949900000	Connecteur pour circuit imprimé, Connecteur femelle, 5.08 mm,	IEC: 400 V / 23 A / 0.2 - 4 mm²	Boîte
GTIN (EAN)	4032248627837	Nombre de pôles: 12, 90°, Raccordement vissé, Plage de serrage,	UL: 300 V / 20 A / AWG 26 - AWG 12	
Qté.	24 pièce(s)	max. : 4 mm², Boîte		
Type	BLZP 5.08HC/14/90F SN B ...	Version	Indices de produit	Emballage
Référence	1950160000	Connecteur pour circuit imprimé, Connecteur femelle, 5.08 mm,	IEC: 400 V / 23 A / 0.2 - 4 mm²	Boîte
GTIN (EAN)	4032248628094	Nombre de pôles: 14, 90°, Raccordement vissé, Plage de serrage,	UL: 300 V / 20 A / AWG 26 - AWG 12	
Qté.	18 pièce(s)	max. : 4 mm², Boîte		
Type	BLZP 5.08HC/22/90F SN O ...	Version	Indices de produit	Emballage
Référence	1950010000	Connecteur pour circuit imprimé, Connecteur femelle, 5.08 mm,	IEC: 400 V / 23 A / 0.2 - 4 mm²	Boîte
GTIN (EAN)	4032248627936	Nombre de pôles: 22, 90°, Raccordement vissé, Plage de serrage,	UL: 300 V / 20 A / AWG 26 - AWG 12	
Qté.	12 pièce(s)	max. : 4 mm², Boîte		
Type	BLZP 5.08HC/14/90F SN O ...	Version	Indices de produit	Emballage
Référence	1949920000	Connecteur pour circuit imprimé, Connecteur femelle, 5.08 mm,	IEC: 400 V / 23 A / 0.2 - 4 mm²	Boîte
GTIN (EAN)	4032248627851	Nombre de pôles: 14, 90°, Raccordement vissé, Plage de serrage,	UL: 300 V / 20 A / AWG 26 - AWG 12	
Qté.	18 pièce(s)	max. : 4 mm², Boîte		
Type	BLZP 5.08HC/18/90F SN B ...	Version	Indices de produit	Emballage
Référence	1950200000	Connecteur pour circuit imprimé, Connecteur femelle, 5.08 mm,	IEC: 400 V / 23 A / 0.2 - 4 mm²	Boîte
GTIN (EAN)	4032248628131	Nombre de pôles: 18, 90°, Raccordement vissé, Plage de serrage,	UL: 300 V / 20 A / AWG 26 - AWG 12	
Qté.	18 pièce(s)	max. : 4 mm², Boîte		

WMF 2.5 BLZ PE

Weidmüller Interface GmbH & Co. KG

Klingenbergstraße 26

D-32758 Detmold

Germany

www.weidmueller.com

Accessoires

Type	BLZP 5.08HC/08/90F SN B ...	Version	Indices de produit	Emballage
Référence	1950100000	Connecteur pour circuit imprimé, Connecteur femelle, 5.08 mm,	IEC: 400 V / 23 A / 0.2 - 4 mm²	Boîte
GTIN (EAN)	4032248628032	Nombre de pôles: 8, 90°, Raccordement vissé, Plage de serrage, max. :UL: 300 V / 20 A / AWG 26 - AWG 12		
Qté.	36 pièce(s)	4 mm², Boîte		
Type	BLZP 5.08HC/20/90F SN O ...	Version	Indices de produit	Emballage
Référence	1949980000	Connecteur pour circuit imprimé, Connecteur femelle, 5.08 mm,	IEC: 400 V / 23 A / 0.2 - 4 mm²	Boîte
GTIN (EAN)	4032248627912	Nombre de pôles: 20, 90°, Raccordement vissé, Plage de serrage,	UL: 300 V / 20 A / AWG 26 - AWG 12	
Qté.	12 pièce(s)	max. : 4 mm², Boîte		
Type	BLZP 5.08HC/05/90F SN O ...	Version	Indices de produit	Emballage
Référence	1949830000	Connecteur pour circuit imprimé, Connecteur femelle, 5.08 mm,	IEC: 400 V / 23 A / 0.2 - 4 mm²	Boîte
GTIN (EAN)	4032248627752	Nombre de pôles: 5, 90°, Raccordement vissé, Plage de serrage, max. :UL: 300 V / 20 A / AWG 26 - AWG 12		
Qté.	48 pièce(s)	4 mm², Boîte		

Éléments de verrouillage

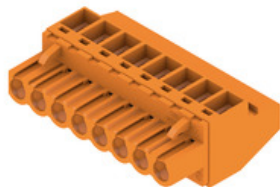


Les mâles peuvent être fixés à l'embase de manière sûre et facile en utilisant un élément de verrouillage. L'élément de verrouillage évite une déconnexion involontaire des mâles de la borne basse et assure la sécurité maximale.

Informations générales de commande

Type	IL WMF2.5 BLZ OR	Version
Référence	1167440000	Crochets de verrouillage (bloc de jonction), PA 66, Orange
GTIN (EAN)	4032248958474	
Qté.	50 pièce(s)	

BLZP 5.08HC/90 SN



Connecteurs femelles avec raccordement à étrier pour le raccordement de conducteurs à orientation de sortie à angle droit (90° ou 270°). Les connecteurs femelle disposent d'espace pour les marquages et peuvent être codés. Fixation par bride ou par levier de verrouillage. Ils disposent également d'une vis plus/moins intégrée et d'une protection contre toute mauvaise insertion du connecteur. Ils sont livrés avec étriers ouverts. HC = Courant fort.

Informations générales de commande

Type	BLZP 5.08HC/12/90 SN OR ...	Version	Indices de produit	Emballage
Référence	1948110000	Connecteur pour circuit imprimé, Connecteur femelle, 5.08 mm,	IEC: 400 V / 23 A / 0.2 - 4 mm²	Boîte
GTIN (EAN)	4032248624539	Nombre de pôles: 12, 90°, Raccordement vissé, Plage de serrage,	UL: 300 V / 20 A / AWG 26 - AWG 12	
Qté.	30 pièce(s)	max. : 4 mm², Boîte		
Type	BLZP 5.08HC/09/90 SN BK ...	Version	Indices de produit	Emballage
Référence	1948310000	Connecteur pour circuit imprimé, Connecteur femelle, 5.08 mm,	IEC: 400 V / 23 A / 0.2 - 4 mm²	Boîte
GTIN (EAN)	4032248624836	Nombre de pôles: 9, 90°, Raccordement vissé, Plage de serrage, max. :UL: 300 V / 20 A / AWG 26 - AWG 12		
Qté.	36 pièce(s)	4 mm², Boîte		

WMF 2.5 BLZ PE

Weidmüller Interface GmbH & Co. KG

Klingenbergstraße 26

D-32758 Detmold

Germany

www.weidmueller.com

Accessoires

Type	BLZP 5.08HC/07/90 SN BK ...	Version	Indices de produit	Emballage
Référence	1948290000	Connecteur pour circuit imprimé, Connecteur femelle, 5.08 mm,	IEC: 400 V / 23 A / 0.2 - 4 mm²	Boîte
GTIN (EAN)	4032248624812	Nombre de pôles: 7, 90°, Raccordement vissé, Plage de serrage, max. :UL: 300 V / 20 A / AWG 26 - AWG 12		
Qté.	48 pièce(s)	4 mm², Boîte		
Type	BLZP 5.08HC/11/90 SN BK ...	Version	Indices de produit	Emballage
Référence	1948330000	Connecteur pour circuit imprimé, Connecteur femelle, 5.08 mm,	IEC: 400 V / 23 A / 0.2 - 4 mm²	Boîte
GTIN (EAN)	4032248624850	Nombre de pôles: 11, 90°, Raccordement vissé, Plage de serrage,	UL: 300 V / 20 A / AWG 26 - AWG 12	
Qté.	30 pièce(s)	max. : 4 mm², Boîte		
Type	BLZP 5.08HC/13/90 SN OR ...	Version	Indices de produit	Emballage
Référence	1948120000	Connecteur pour circuit imprimé, Connecteur femelle, 5.08 mm,	IEC: 400 V / 23 A / 0.2 - 4 mm²	Boîte
GTIN (EAN)	4032248624546	Nombre de pôles: 13, 90°, Raccordement vissé, Plage de serrage,	UL: 300 V / 20 A / AWG 26 - AWG 12	
Qté.	24 pièce(s)	max. : 4 mm², Boîte		
Type	BLZP 5.08HC/06/90 SN BK ...	Version	Indices de produit	Emballage
Référence	1948280000	Connecteur pour circuit imprimé, Connecteur femelle, 5.08 mm,	IEC: 400 V / 23 A / 0.2 - 4 mm²	Boîte
GTIN (EAN)	4032248624805	Nombre de pôles: 6, 90°, Raccordement vissé, Plage de serrage, max. :UL: 300 V / 20 A / AWG 26 - AWG 12		
Qté.	60 pièce(s)	4 mm², Boîte		
Type	BLZP 5.08HC/09/90 SN OR ...	Version	Indices de produit	Emballage
Référence	1948070000	Connecteur pour circuit imprimé, Connecteur femelle, 5.08 mm,	IEC: 400 V / 23 A / 0.2 - 4 mm²	Boîte
GTIN (EAN)	4032248624294	Nombre de pôles: 9, 90°, Raccordement vissé, Plage de serrage, max. :UL: 300 V / 20 A / AWG 26 - AWG 12		
Qté.	36 pièce(s)	4 mm², Boîte		
Type	BLZP 5.08HC/03/90 SN BK ...	Version	Indices de produit	Emballage
Référence	1948250000	Connecteur pour circuit imprimé, Connecteur femelle, 5.08 mm,	IEC: 400 V / 23 A / 0.2 - 4 mm²	Boîte
GTIN (EAN)	4032248624775	Nombre de pôles: 3, 90°, Raccordement vissé, Plage de serrage, max. :UL: 300 V / 20 A / AWG 26 - AWG 12		
Qté.	120 pièce(s)	4 mm², Boîte		
Type	BLZP 5.08HC/06/90 SN OR ...	Version	Indices de produit	Emballage
Référence	1948040000	Connecteur pour circuit imprimé, Connecteur femelle, 5.08 mm,	IEC: 400 V / 23 A / 0.2 - 4 mm²	Boîte
GTIN (EAN)	4032248624263	Nombre de pôles: 6, 90°, Raccordement vissé, Plage de serrage, max. :UL: 300 V / 20 A / AWG 26 - AWG 12		
Qté.	60 pièce(s)	4 mm², Boîte		
Type	BLZP 5.08HC/15/90 SN BK ...	Version	Indices de produit	Emballage
Référence	1948370000	Connecteur pour circuit imprimé, Connecteur femelle, 5.08 mm,	IEC: 400 V / 23 A / 0.2 - 4 mm²	Boîte
GTIN (EAN)	4032248624898	Nombre de pôles: 15, 90°, Raccordement vissé, Plage de serrage,	UL: 300 V / 20 A / AWG 26 - AWG 12	
Qté.	24 pièce(s)	max. : 4 mm², Boîte		
Type	BLZP 5.08HC/04/90 SN OR ...	Version	Indices de produit	Emballage
Référence	1948020000	Connecteur pour circuit imprimé, Connecteur femelle, 5.08 mm,	IEC: 400 V / 23 A / 0.2 - 4 mm²	Boîte
GTIN (EAN)	4032248624249	Nombre de pôles: 4, 90°, Raccordement vissé, Plage de serrage, max. :UL: 300 V / 20 A / AWG 26 - AWG 12		
Qté.	90 pièce(s)	4 mm², Boîte		
Type	BLZP 5.08HC/05/90 SN OR ...	Version	Indices de produit	Emballage
Référence	1948030000	Connecteur pour circuit imprimé, Connecteur femelle, 5.08 mm,	IEC: 400 V / 23 A / 0.2 - 4 mm²	Boîte
GTIN (EAN)	4032248624256	Nombre de pôles: 5, 90°, Raccordement vissé, Plage de serrage, max. :UL: 300 V / 20 A / AWG 26 - AWG 12		
Qté.	72 pièce(s)	4 mm², Boîte		
Type	BLZP 5.08HC/08/90 SN OR ...	Version	Indices de produit	Emballage
Référence	1948060000	Connecteur pour circuit imprimé, Connecteur femelle, 5.08 mm,	IEC: 400 V / 23 A / 0.2 - 4 mm²	Boîte
GTIN (EAN)	4032248624287	Nombre de pôles: 8, 90°, Raccordement vissé, Plage de serrage, max. :UL: 300 V / 20 A / AWG 26 - AWG 12		
Qté.	42 pièce(s)	4 mm², Boîte		
Type	BLZP 5.08HC/02/90 SN BK ...	Version	Indices de produit	Emballage
Référence	1948240000	Connecteur pour circuit imprimé, Connecteur femelle, 5.08 mm,	IEC: 400 V / 23 A / 0.2 - 4 mm²	Boîte
GTIN (EAN)	4032248624768	Nombre de pôles: 2, 90°, Raccordement vissé, Plage de serrage, max. :UL: 300 V / 20 A / AWG 26 - AWG 12		
Qté.	180 pièce(s)	4 mm², Boîte		
Type	BLZP 5.08HC/10/90 SN BK ...	Version	Indices de produit	Emballage
Référence	1948320000	Connecteur pour circuit imprimé, Connecteur femelle, 5.08 mm,	IEC: 400 V / 23 A / 0.2 - 4 mm²	Boîte
GTIN (EAN)	4032248624843	Nombre de pôles: 10, 90°, Raccordement vissé, Plage de serrage,	UL: 300 V / 20 A / AWG 26 - AWG 12	
Qté.	36 pièce(s)	max. : 4 mm², Boîte		

WMF 2.5 BLZ PE

Weidmüller Interface GmbH & Co. KG

Klingenbergstraße 26

D-32758 Detmold

Germany

www.weidmueller.com

Accessoires

Type	BLZP 5.08HC/07/90 SN OR ...	Version	Indices de produit	Emballage
Référence	1948050000	Connecteur pour circuit imprimé, Connecteur femelle, 5.08 mm,	IEC: 400 V / 23 A / 0.2 - 4 mm²	Boîte
GTIN (EAN)	4032248624270	Nombre de pôles: 7, 90°, Raccordement vissé, Plage de serrage, max. :UL: 300 V / 20 A / AWG 26 - AWG 12		
Qté.	48 pièce(s)	4 mm², Boîte		
Type	BLZP 5.08HC/05/90 SN BK ...	Version	Indices de produit	Emballage
Référence	1948270000	Connecteur pour circuit imprimé, Connecteur femelle, 5.08 mm,	IEC: 400 V / 23 A / 0.2 - 4 mm²	Boîte
GTIN (EAN)	4032248624799	Nombre de pôles: 5, 90°, Raccordement vissé, Plage de serrage, max. :UL: 300 V / 20 A / AWG 26 - AWG 12		
Qté.	72 pièce(s)	4 mm², Boîte		
Type	BLZP 5.08HC/08/90 SN BK ...	Version	Indices de produit	Emballage
Référence	1948300000	Connecteur pour circuit imprimé, Connecteur femelle, 5.08 mm,	IEC: 400 V / 23 A / 0.2 - 4 mm²	Boîte
GTIN (EAN)	4032248624829	Nombre de pôles: 8, 90°, Raccordement vissé, Plage de serrage, max. :UL: 300 V / 20 A / AWG 26 - AWG 12		
Qté.	42 pièce(s)	4 mm², Boîte		
Type	BLZP 5.08HC/15/90 SN OR ...	Version	Indices de produit	Emballage
Référence	1948140000	Connecteur pour circuit imprimé, Connecteur femelle, 5.08 mm,	IEC: 400 V / 23 A / 0.2 - 4 mm²	Boîte
GTIN (EAN)	4032248624560	Nombre de pôles: 15, 90°, Raccordement vissé, Plage de serrage, max. : 4 mm², Boîte	UL: 300 V / 20 A / AWG 26 - AWG 12	
Qté.	24 pièce(s)			
Type	BLZP 5.08HC/12/90 SN BK ...	Version	Indices de produit	Emballage
Référence	1948340000	Connecteur pour circuit imprimé, Connecteur femelle, 5.08 mm,	IEC: 400 V / 23 A / 0.2 - 4 mm²	Boîte
GTIN (EAN)	4032248624867	Nombre de pôles: 12, 90°, Raccordement vissé, Plage de serrage, max. : 4 mm², Boîte	UL: 300 V / 20 A / AWG 26 - AWG 12	
Qté.	30 pièce(s)			
Type	BLZP 5.08HC/16/90 SN BK ...	Version	Indices de produit	Emballage
Référence	1948380000	Connecteur pour circuit imprimé, Connecteur femelle, 5.08 mm,	IEC: 400 V / 23 A / 0.2 - 4 mm²	Boîte
GTIN (EAN)	4032248624904	Nombre de pôles: 16, 90°, Raccordement vissé, Plage de serrage, max. : 4 mm², Boîte	UL: 300 V / 20 A / AWG 26 - AWG 12	
Qté.	18 pièce(s)			
Type	BLZP 5.08HC/16/90 SN OR ...	Version	Indices de produit	Emballage
Référence	1948150000	Connecteur pour circuit imprimé, Connecteur femelle, 5.08 mm,	IEC: 400 V / 23 A / 0.2 - 4 mm²	Boîte
GTIN (EAN)	4032248624577	Nombre de pôles: 16, 90°, Raccordement vissé, Plage de serrage, max. : 4 mm², Boîte	UL: 300 V / 20 A / AWG 26 - AWG 12	
Qté.	18 pièce(s)			
Type	BLZP 5.08HC/10/90 SN OR ...	Version	Indices de produit	Emballage
Référence	1948080000	Connecteur pour circuit imprimé, Connecteur femelle, 5.08 mm,	IEC: 400 V / 23 A / 0.2 - 4 mm²	Boîte
GTIN (EAN)	4032248624300	Nombre de pôles: 10, 90°, Raccordement vissé, Plage de serrage, max. : 4 mm², Boîte	UL: 300 V / 20 A / AWG 26 - AWG 12	
Qté.	36 pièce(s)			
Type	BLZP 5.08HC/11/90 SN OR ...	Version	Indices de produit	Emballage
Référence	1948100000	Connecteur pour circuit imprimé, Connecteur femelle, 5.08 mm,	IEC: 400 V / 23 A / 0.2 - 4 mm²	Boîte
GTIN (EAN)	4032248624522	Nombre de pôles: 11, 90°, Raccordement vissé, Plage de serrage, max. : 4 mm², Boîte	UL: 300 V / 20 A / AWG 26 - AWG 12	
Qté.	30 pièce(s)			
Type	BLZP 5.08HC/02/90 SN OR ...	Version	Indices de produit	Emballage
Référence	1948000000	Connecteur pour circuit imprimé, Connecteur femelle, 5.08 mm,	IEC: 400 V / 23 A / 0.2 - 4 mm²	Boîte
GTIN (EAN)	4032248624225	Nombre de pôles: 2, 90°, Raccordement vissé, Plage de serrage, max. :UL: 300 V / 20 A / AWG 26 - AWG 12		
Qté.	180 pièce(s)	4 mm², Boîte		
Type	BLZP 5.08HC/03/90 SN OR ...	Version	Indices de produit	Emballage
Référence	1948010000	Connecteur pour circuit imprimé, Connecteur femelle, 5.08 mm,	IEC: 400 V / 23 A / 0.2 - 4 mm²	Boîte
GTIN (EAN)	4032248624232	Nombre de pôles: 3, 90°, Raccordement vissé, Plage de serrage, max. :UL: 300 V / 20 A / AWG 26 - AWG 12		
Qté.	120 pièce(s)	4 mm², Boîte		
Type	BLZP 5.08HC/14/90 SN BK ...	Version	Indices de produit	Emballage
Référence	1948360000	Connecteur pour circuit imprimé, Connecteur femelle, 5.08 mm,	IEC: 400 V / 23 A / 0.2 - 4 mm²	Boîte
GTIN (EAN)	4032248624881	Nombre de pôles: 14, 90°, Raccordement vissé, Plage de serrage, max. : 4 mm², Boîte	UL: 300 V / 20 A / AWG 26 - AWG 12	
Qté.	24 pièce(s)			
Type	BLZP 5.08HC/14/90 SN OR ...	Version	Indices de produit	Emballage
Référence	1948130000	Connecteur pour circuit imprimé, Connecteur femelle, 5.08 mm,	IEC: 400 V / 23 A / 0.2 - 4 mm²	Boîte
GTIN (EAN)	4032248624553	Nombre de pôles: 14, 90°, Raccordement vissé, Plage de serrage, max. : 4 mm², Boîte	UL: 300 V / 20 A / AWG 26 - AWG 12	
Qté.	24 pièce(s)			

WMF 2.5 BLZ PE

Weidmüller Interface GmbH & Co. KG

Klingenbergstraße 26

D-32758 Detmold

Germany

www.weidmueller.com

Accessoires

Type	BLZP 5.08HC/04/90 SN BK ...	Version	Indices de produit	Emballage
Référence	1948260000	Connecteur pour circuit imprimé, Connecteur femelle, 5.08 mm,	IEC: 400 V / 23 A / 0.2 - 4 mm²	Boîte
GTIN (EAN)	4032248624782	Nombre de pôles: 4, 90°, Raccordement vissé, Plage de serrage, max. :UL: 300 V / 20 A / AWG 26 - AWG 12		
Qté.	90 pièce(s)	4 mm², Boîte		

Type	BLZP 5.08HC/13/90 SN BK ...	Version	Indices de produit	Emballage
Référence	1948350000	Connecteur pour circuit imprimé, Connecteur femelle, 5.08 mm,	IEC: 400 V / 23 A / 0.2 - 4 mm²	Boîte
GTIN (EAN)	4032248624874	Nombre de pôles: 13, 90°, Raccordement vissé, Plage de serrage,	UL: 300 V / 20 A / AWG 26 - AWG 12	
Qté.	24 pièce(s)	max. : 4 mm², Boîte		

Vierge



Les repères WS sont particulièrement adaptés aux connecteurs de la série W. Grâce à leur compatibilité, ils peuvent également être utilisés avec la série I et la série Z. Les larges surfaces de marquage permettent d'imprimer de longues chaînes de caractères ou sur plusieurs lignes.

Les repères WS sont parfaits pour de longues chaînes de caractères personnalisées. Grâce au format MultiCard qui a fait ses preuves, l'impression avec PrintJet CONNECT ou Plotter est possible.

- Montage en bande ou individuellement
- Repères au format MultiCard éprouvé

Pour impression personnalisée : Veuillez nous envoyer un fichier dans le format de notre logiciel de repérage M-Print PRO ou M-Print PRO Online (sans installation) pour vos spécifications de repérage.

Informations générales de commande

Type	WS 10/5 M MC NE WS	Version
Référence	1792000000	WS, Terminal marker, 10 x 5 mm, Pas en mm (P): 5.00 Weidmueller,
GTIN (EAN)	4032248223862	Allen-Bradley, blanc
Qté.	720 pièce(s)	

WMF 2.5 BLZ PE

Weidmüller Interface GmbH & Co. KG

Klingenbergstraße 26

D-32758 Detmold

Germany

www.weidmueller.com

Accessoires

Série W



Pour maintenir correctement les blocs de jonction et éviter qu'ils glissent, Weidmüller propose des équerres de blocage. Il existe des versions vissées et non vissées. Il est possible de placer des repères sur les équerres de blocage ainsi que des repères de groupe et il est possible de mettre des fiches de contrôle.

Informations générales de commande

Type	WEW 35/2	Version
Référence	1061200000	Équerre de blocage, Wemid, Beige foncé, Rail: TS 35, Vissé
GTIN (EAN)	4008190030230	
Qté.	50 pièce(s)	

2,5 mm²


Les connexions transversales enfichables sont faciles à manipuler et à installer rapidement. Cela permet de gagner beaucoup de temps lors de l'installation par rapport aux solutions vissées.

Informations générales de commande

Type	ZQV 2.5N/2 BL	Version
Référence	1527740000	Connecteur transversal (bloc de jonction), enfiché, Nombre de pôles:
GTIN (EAN)	4050118448658	2, Pas en mm (P): 5.10, Isolé: Oui, 24 A, bleu
Qté.	60 pièce(s)	
Type	ZQV 2.5N/6 RD	Version
Référence	2108720000	Connecteur transversal (bloc de jonction), enfiché, Nombre de pôles:
GTIN (EAN)	4050118448504	6, Pas en mm (P): 5.10, Isolé: Oui, 24 A, Rouge
Qté.	20 pièce(s)	
Type	ZQV 2.5N/20 BL	Version
Référence	1527890000	Connecteur transversal (bloc de jonction), enfiché, Nombre de pôles:
GTIN (EAN)	4050118448566	20, Pas en mm (P): 5.10, Isolé: Oui, 24 A, bleu
Qté.	20 pièce(s)	
Type	ZQV 2.5N/8 BL	Version
Référence	1527840000	Connecteur transversal (bloc de jonction), enfiché, Nombre de pôles:
GTIN (EAN)	4050118448597	8, Pas en mm (P): 5.10, Isolé: Oui, 24 A, bleu
Qté.	20 pièce(s)	
Type	ZQV 2.5N/8 RD	Version
Référence	2108870000	Connecteur transversal (bloc de jonction), enfiché, Nombre de pôles:
GTIN (EAN)	4050118448481	8, Pas en mm (P): 5.10, Isolé: Oui, 24 A, Rouge
Qté.	20 pièce(s)	

WMF 2.5 BLZ PE

Weidmüller Interface GmbH & Co. KG

Klingenbergstraße 26

D-32758 Detmold

Germany

www.weidmueller.com

Accessoires

Type	ZQV 2.5N/2	Version
Référence	1527540000	Connecteur transversal (bloc de jonction), enfiché, Nombre de pôles:
GTIN (EAN)	4050118448467	2, Pas en mm (P): 5.10, Isolé: Oui, 24 A, Orange
Qté.	60 pièce(s)	
Type	ZQV 2.5N/3	Version
Référence	1527570000	Connecteur transversal (bloc de jonction), enfiché, Nombre de pôles:
GTIN (EAN)	4050118448450	3, Pas en mm (P): 5.10, Isolé: Oui, 24 A, Orange
Qté.	60 pièce(s)	
Type	ZQV 2.5N/9 RD	Version
Référence	2108900000	Connecteur transversal (bloc de jonction), enfiché, Nombre de pôles:
GTIN (EAN)	4050118448474	9, Pas en mm (P): 5.10, Isolé: Oui, 24 A, Rouge
Qté.	20 pièce(s)	
Type	ZQV 2.5N/5 RD	Version
Référence	2108710000	Connecteur transversal (bloc de jonction), enfiché, Nombre de pôles:
GTIN (EAN)	4050118448511	5, Pas en mm (P): 5.10, Isolé: Oui, 24 A, Rouge
Qté.	20 pièce(s)	
Type	ZQV 2.5N/7	Version
Référence	1527640000	Connecteur transversal (bloc de jonction), enfiché, Nombre de pôles:
GTIN (EAN)	4050118448412	7, Pas en mm (P): 5.10, Isolé: Oui, 24 A, Orange
Qté.	20 pièce(s)	
Type	ZQV 2.5N/50 RD	Version
Référence	2109000000	Connecteur transversal (bloc de jonction), enfiché, Nombre de pôles:
GTIN (EAN)	4050118486001	50, Pas en mm (P): 5.10, Isolé: Oui, 24 A, Rouge
Qté.	5 pièce(s)	
Type	ZQV 2.5N/20	Version
Référence	1527720000	Connecteur transversal (bloc de jonction), enfiché, Nombre de pôles:
GTIN (EAN)	4050118447972	20, Pas en mm (P): 5.10, Isolé: Oui, 24 A, Orange
Qté.	20 pièce(s)	
Type	ZQV 2.5N/9	Version
Référence	1527680000	Connecteur transversal (bloc de jonction), enfiché, Nombre de pôles:
GTIN (EAN)	4050118447996	9, Pas en mm (P): 5.10, Isolé: Oui, 24 A, Orange
Qté.	20 pièce(s)	
Type	ZQV 2.5N/7 RD	Version
Référence	2108810000	Connecteur transversal (bloc de jonction), enfiché, Nombre de pôles:
GTIN (EAN)	4050118448498	7, Pas en mm (P): 5.10, Isolé: Oui, 24 A, Rouge
Qté.	20 pièce(s)	
Type	ZQV 2.5N/3 BL	Version
Référence	1527770000	Connecteur transversal (bloc de jonction), enfiché, Nombre de pôles:
GTIN (EAN)	4050118448641	3, Pas en mm (P): 5.10, Isolé: Oui, 24 A, bleu
Qté.	60 pièce(s)	
Type	ZQV 2.5N/4	Version
Référence	1527590000	Connecteur transversal (bloc de jonction), enfiché, Nombre de pôles:
GTIN (EAN)	4050118448443	4, Pas en mm (P): 5.10, Isolé: Oui, 24 A, Orange
Qté.	60 pièce(s)	
Type	ZQV 2.5N/5	Version
Référence	1527620000	Connecteur transversal (bloc de jonction), enfiché, Nombre de pôles:
GTIN (EAN)	4050118448436	5, Pas en mm (P): 5.10, Isolé: Oui, 24 A, Orange
Qté.	20 pièce(s)	
Type	ZQV 2.5N/5 BL	Version
Référence	1527790000	Connecteur transversal (bloc de jonction), enfiché, Nombre de pôles:
GTIN (EAN)	4050118448627	5, Pas en mm (P): 5.10, Isolé: Oui, 24 A, bleu
Qté.	20 pièce(s)	

WMF 2.5 BLZ PE

Weidmüller Interface GmbH & Co. KG

Klingenbergstraße 26

D-32758 Detmold

Germany

www.weidmueller.com

Accessoires

Type	ZQV 2.5N/50	Version
Référence	1527730000	Connecteur transversal (bloc de jonction), enfiché, Nombre de pôles:
GTIN (EAN)	4050118411362	50, Pas en mm (P): 5.10, Isolé: Oui, 24 A, Orange
Qté.	5 pièce(s)	
Type	ZQV 2.5N/9 BL	Version
Référence	1527870000	Connecteur transversal (bloc de jonction), enfiché, Nombre de pôles:
GTIN (EAN)	4050118448580	9, Pas en mm (P): 5.10, Isolé: Oui, 24 A, bleu
Qté.	20 pièce(s)	
Type	ZQV 2.5N/10	Version
Référence	1527690000	Connecteur transversal (bloc de jonction), enfiché, Nombre de pôles:
GTIN (EAN)	4050118447989	10, Pas en mm (P): 5.10, Isolé: Oui, 24 A, Orange
Qté.	20 pièce(s)	
Type	ZQV 2.5N/20 RD	Version
Référence	2108920000	Connecteur transversal (bloc de jonction), enfiché, Nombre de pôles:
GTIN (EAN)	4050118485899	20, Pas en mm (P): 5.10, Isolé: Oui, 24 A, Rouge
Qté.	20 pièce(s)	
Type	ZQV 2.5N/10 BL	Version
Référence	1527880000	Connecteur transversal (bloc de jonction), enfiché, Nombre de pôles:
GTIN (EAN)	4050118448573	10, Pas en mm (P): 5.10, Isolé: Oui, 24 A, bleu
Qté.	20 pièce(s)	
Type	ZQV 2.5N/8	Version
Référence	1527670000	Connecteur transversal (bloc de jonction), enfiché, Nombre de pôles:
GTIN (EAN)	4050118448405	8, Pas en mm (P): 5.10, Isolé: Oui, 24 A, Orange
Qté.	20 pièce(s)	
Type	ZQV 2.5N/3 RD	Version
Référence	2108690000	Connecteur transversal (bloc de jonction), enfiché, Nombre de pôles:
GTIN (EAN)	4050118448535	3, Pas en mm (P): 5.10, Isolé: Oui, 24 A, Rouge
Qté.	60 pièce(s)	
Type	ZQV 2.5N/4 BL	Version
Référence	1527780000	Connecteur transversal (bloc de jonction), enfiché, Nombre de pôles:
GTIN (EAN)	4050118448634	4, Pas en mm (P): 5.10, Isolé: Oui, 24 A, bleu
Qté.	60 pièce(s)	
Type	ZQV 2.5N/50 BL	Version
Référence	1527920000	Connecteur transversal (bloc de jonction), enfiché, Nombre de pôles:
GTIN (EAN)	4050118448559	50, Pas en mm (P): 5.10, Isolé: Oui, 24 A, bleu
Qté.	5 pièce(s)	
Type	ZQV 2.5N/6 BL	Version
Référence	1527820000	Connecteur transversal (bloc de jonction), enfiché, Nombre de pôles:
GTIN (EAN)	4050118448610	6, Pas en mm (P): 5.10, Isolé: Oui, 24 A, bleu
Qté.	20 pièce(s)	
Type	ZQV 2.5N/2 RD	Version
Référence	2108470000	Connecteur transversal (bloc de jonction), enfiché, Nombre de pôles:
GTIN (EAN)	4050118448542	2, Pas en mm (P): 5.10, Isolé: Oui, 24 A, Rouge
Qté.	60 pièce(s)	
Type	ZQV 2.5N/4 RD	Version
Référence	2108700000	Connecteur transversal (bloc de jonction), enfiché, Nombre de pôles:
GTIN (EAN)	4050118448528	4, Pas en mm (P): 5.10, Isolé: Oui, 24 A, Rouge
Qté.	60 pièce(s)	
Type	ZQV 2.5N/7 BL	Version
Référence	1527830000	Connecteur transversal (bloc de jonction), enfiché, Nombre de pôles:
GTIN (EAN)	4050118448603	7, Pas en mm (P): 5.10, Isolé: Oui, 24 A, bleu
Qté.	20 pièce(s)	

WMF 2.5 BLZ PE

Weidmüller Interface GmbH & Co. KG

Klingenbergstraße 26

D-32758 Detmold

Germany

www.weidmueller.com

Accessoires

Type	ZQV 2.5N/6	Version
Référence	1527630000	Connecteur transversal (bloc de jonction), enfiché, Nombre de pôles:
GTIN (EAN)	4050118448429	6, Pas en mm (P): 5.10, Isolé: Oui, 24 A, Orange
Qté.	20 pièce(s)	
Type	ZQV 2.5N/10 RD	Version
Référence	2108910000	Connecteur transversal (bloc de jonction), enfiché, Nombre de pôles:
GTIN (EAN)	4050118486018	10, Pas en mm (P): 5.10, Isolé: Oui, 24 A, Rouge
Qté.	20 pièce(s)	

Support de repère



Le support de repérage offre la possibilité de montage supplémentaire de repérages standard avec un pas de 5 ou 5,1 mm. Les supports coudés peuvent éventuellement être assemblés par encliquetage et pourraient être montés dans tous les canaux de repérage de standard des blocs de jonction modulaires Klippon®. Les types de repérage de montage se trouvent sous les accessoires respectifs du support de repère de désignation.

Informations générales de commande

Type	BZT 1 ZA WS 10/5	Version
Référence	1805520000	Accessoires, Support de repère
GTIN (EAN)	4032248270248	
Qté.	100 pièce(s)	
Type	BZT 1 WS 10/5	Version
Référence	1805490000	Accessoires, Support de repère
GTIN (EAN)	4032248270231	
Qté.	100 pièce(s)	