

WSI 25/1 10X38/LED 1KV**Weidmüller Interface GmbH & Co. KG**

Klingenbergstraße 26

D-32758 Detmold

Germany

www.weidmueller.com

Illustration du produit

Dans certaines applications il est utile de protéger les liaisons d'alimentation avec un fusible séparé. Les blocs de jonction à fusible sont constitués en partie inférieure d'une barrette de raccordement avec un support d'insertion de fusibles. Les fusibles varient du levier pivotant et du support de fusibles enfichable au système visible et au fusible enfichable plat.

Informations générales de commande

Version	Bloc de jonction à fusible, Raccordement vissé, Élément fusible, avec LED, fermé, Raccordement vissé, 25 mm², 1000 V, 30 A, Beige foncé
Référence	1137780000
Type	WSI 25/1 10X38/LED 1KV
GTIN (EAN)	4032248957392
Qté.	12 pièce(s)

WSI 25/1 10X38/LED 1KV

Weidmüller Interface GmbH & Co. KG
 Klingenbergstraße 26
 D-32758 Detmold
 Germany

www.weidmueller.com

Caractéristiques techniques

Dimensions et poids

Profondeur	58 mm	Profondeur (pouces)	2,283 inch
Hauteur	81 mm	Hauteur (pouces)	3,189 inch
Largeur	18 mm	Largeur (pouces)	0,709 inch
Poids net	52,75 g		

Températures

Température de stockage	-25 °C...55 °C	Température d'utilisation permanente, min.	-50 °C
Température d'utilisation permanente, max.	120 °C		

Classifications

ETIM 6.0	EC000899	ETIM 7.0	EC000899
ETIM 8.0	EC000899	ETIM 9.0	EC000899
ECLASS 9.0	27-14-11-16	ECLASS 9.1	27-14-11-16
ECLASS 10.0	27-14-11-16	ECLASS 11.0	27-14-11-16
ECLASS 12.0	27-14-11-16	ECLASS 13.0	27-25-01-13

Autres caractéristiques techniques

Côté ouvert	fermé	Type de montage	monté
-------------	-------	-----------------	-------

Blocs de jonction à fusibles

Courant pour fusible avec protection semi-conductrice	25 A	Puissance dissipée 1 pôle	0,3 W
Puissance dissipée 1 pôle ; 2 pôles ; 3 pôles	0.300000 W/ 0.600000 W/ 0.900000 W/	Puissance dissipée 2 pôles	0,6 W
Puissance dissipée 3 pôles	0,9 W	Puissance dissipée admissible pour fusible avec protection semi-conductrice	4.300000 W/ 10.000000 mm²/ 25.000000 A/
Puissance dissipée admissible pour la variante standard du fusible	3 W	Puissance dissipée pour fusible avec protection semi-conductrice	4,3 W
Section du conducteur pour fusible avec protection semi-conductrice	10 mm²		

Caractéristiques des matériaux

Matériau	PA 66/6	Couleur	Beige foncé
Classe d'inflammabilité selon UL 94	V-0		

Caractéristiques du système

Version	Raccordement vissé, Élément fusible, avec LED, fermé	Flasque de fermeture nécessaire	Non
Nombre de polarités	1	Nombre d'étages	1
Nombre de points de contact par étage	2	Nombre de potentiels par étage	1
Etages internes pontés	Non	Raccordement PE	Non
Rail	TS 35	Fonction N	Non
Fonction PE	Non	Fonction PEN	Non

WSI 25/1 10X38/LED 1KV

Weidmüller Interface GmbH & Co. KG

Klingenbergstraße 26

D-32758 Detmold

Germany

www.weidmueller.com

Caractéristiques techniques

Caractéristiques nominales

Section nominale	25 mm ²	Tension nominale	1 000 V
Tension nominale par rapport bloc de jonction voisin	1 000 V	Tension nominale DC	1 000 V
Courant nominal	30 A	Courant avec conducteur max.	30 A
Normes	IEC 60269-1	Résistance de passage selon CEI 60947-7-x	0,32 mΩ
Tension de choc nominale	6 kV	Puissance dissipée conformément à CEI 60947-7-x	3,23 W
Degré de pollution	3		

Caractéristiques nominales selon CSA

Certificat N° (CSA)	80153519	Section max. du conducteur (CSA)	8 AWG
Section min. du conducteur (CSA)	18 AWG		

Caractéristiques nominales selon UL

Certificat N° (UL)	E355388		
--------------------	---------	--	--

Conducteur raccordable (autre raccordement)

Type de raccordement, autre raccorde- ment	Raccordement vissé
---	--------------------

Généralités

Normes	IEC 60269-1	Rail	TS 35
Section de raccordement du conducteur, AWG, max.	AWG 4	Section de raccordement du conducteur, AWG, min.	AWG 18

Raccordement (2) (H05V/H07V) de même section (raccordement nominal)

Section de raccordement du conducteur, souple, 2 conducteurs de raccordement, max.	10 mm ²	Section de raccordement du conducteur, souple, 2 conducteurs de raccordement, min.	0,75 mm ²
--	--------------------	--	----------------------

Raccordement (raccordement nominal)

Couple de serrage, max.	2,5 Nm
Couple de serrage, min.	2 Nm
Longueur de dénudage	11 mm
Nombre de raccordements	2
Plage de serrage, max.	25 mm ²
Plage de serrage, min.	1,5 mm ²

WSI 25/1 10X38/LED 1KV

Weidmüller Interface GmbH & Co. KG

Klingenbergstraße 26

D-32758 Detmold

Germany

www.weidmueller.com

Caractéristiques techniques

Raccordement	Type de raccordement	Raccordement à vis		
	Section pour le raccordement du conducteur	Type	rigide, H05(07) V-U	
		min.	1,5 mm ²	
		max.	25 mm ²	
		nominal	25 mm ²	
	Embout	Longueur de dénudage	min.	11 mm
			max.	11 mm
			nominal	11 mm
		Couple de serrage	min.	2 Nm
			max.	2,5 Nm
		Embout recommandé		
	Type de raccordement	Raccordement à vis		
	Section pour le raccordement du conducteur	Type	semi-rigide, H07 V-R	
		min.	1,5 mm ²	
		max.	25 mm ²	
		nominal	25 mm ²	
	Embout	Longueur de dénudage	min.	11 mm
			max.	11 mm
			nominal	11 mm
		Couple de serrage	min.	2 Nm
			max.	2,5 Nm
		Embout recommandé		
	Type de raccordement	Raccordement à vis		
	Section pour le raccordement du conducteur	Type	souple, H05(07) V-K	
		min.	1,5 mm ²	
max.		25 mm ²		
nominal		25 mm ²		
Embout	Longueur de dénudage	min.	11 mm	
		max.	11 mm	
		nominal	11 mm	
	Couple de serrage	min.	2 Nm	
		max.	2,5 Nm	
	Embout recommandé			
Section de raccordement du conducteur,AWG 4				
AWG, max.				
Section de raccordement du conducteur,AWG 18				
AWG, min.				
Section de raccordement du conducteur,25 mm ²				
rigide, max.				
Section de raccordement du conducteur,1,5 mm ²				
rigide, min.				
Section de raccordement du conducteur,25 mm ²				
souple avec embout DIN 46228/1, max.				
Section de raccordement du conducteur,1,5 mm ²				
souple avec embout DIN 46228/1, min.				
Section de raccordement du conducteur,25 mm ²				
souple avec embout DIN 46228/4, max.				
Section de raccordement du conducteur,1,5 mm ²				
souple avec embout DIN 46228/4, min.				
Section de raccordement du conducteur,25 mm ²				
souple, max.				
Section de raccordement du conducteur,1,5 mm ²				
souple, min.				
Section de raccordement, semi-rigide,		25 mm ²		
max.				
Section de raccordement, semi-rigide,		1,5 mm ²		
min.				
Sens de raccordement		latéralement		
Type de raccordement		Raccordement vissé		

Date de création 2 juillet 2024 12:20:16 CEST

WSI 25/1 10X38/LED 1KV

Weidmüller Interface GmbH & Co. KG

Klingenbergstraße 26

D-32758 Detmold

Germany

www.weidmueller.com

Caractéristiques techniques

Type de raccordement 2 Raccordement vissé

Conformité environnementale du produit

REACH SVHC

/

Note importante

Informations sur le produit

La tension dépend de l'élément de fusible ou du voyant indicateur sélectionné

Agréments

Agréments



ROHS Conforme

UL File Number Search Site Web UL

Certificat N° (UL) E355388

Téléchargements

Agrément/Certificat/Document de conformité [UKCA declaration of conformity](#)Données techniques [CAD data – STEP](#)Données techniques [Zuken E3.S](#)Documentation utilisateur [StorageConditionsTerminalBlocks](#)Catalogue [Catalogues in PDF-format](#)

Brochures

WSI 25/1 10X38/LED 1KV

Weidmüller Interface GmbH & Co. KG

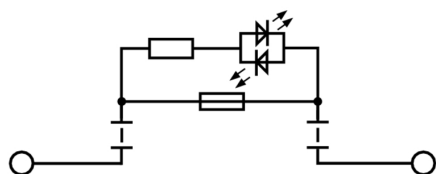
Klingenbergstraße 26

D-32758 Detmold

Germany

www.weidmueller.com

Dessins



WSI 25/1 10X38/LED 1KV

Weidmüller Interface GmbH & Co. KG

Klingenbergstraße 26

D-32758 Detmold

Germany

www.weidmueller.com

Accessoires

Vierge



MultiFit est le système de repérage de Weidmüller employé pour d'autres fabricants de bornes. Comme le Dekafix de Weidmüller, les repérages MultiFit sont livrés imprimés et prêts à l'emploi (impression standard).

Lors de la première utilisation du MultiFit, nous recommandons de faire un test avec des échantillons de repères sur les bornes utilisées.

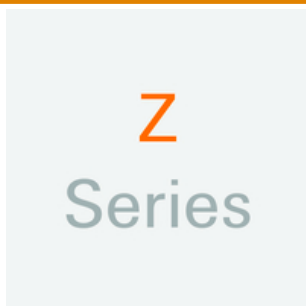
- Un repère unique adapté à différentes marques de blocs de jonction
- Repères prêts à l'emploi avec impression en standard
- Marqueurs vierges pour l'impression avec le PrintJet CONNECT ou le Plotter
- Fourniture de repères imprimés personnalisés conformément aux données CAO ou aux demandes du client
- Un système de marquage pour toutes les applications.

Pour impression personnalisée : Veuillez nous envoyer un fichier dans le format de notre logiciel de repérage M-Print PRO ou M-Print PRO Online (sans installation) pour vos spécifications de repérage.

Informations générales de commande

Type	MF 5/12 MC NE WS	Version
Référence	1250090000	MultiFit, Terminal marker, 5 x 12 mm, Pas en mm (P): 5.00 Phoenix,
GTIN (EAN)	4050118040463	blanc
Qté.	250 pièce(s)	

Série Z



Pour maintenir correctement les blocs de jonction et éviter qu'ils glissent, Weidmüller propose des équerres de blocage. Il existe des versions vissées et non vissées. Il est possible de placer des repères sur les équerres de blocage ainsi que des repères de groupe et il est possible de mettre des fiches de contrôle.

Informations générales de commande

Type	ZST 1	Version
Référence	1269070000	Accessoires, Support collecteur
GTIN (EAN)	4050118094091	
Qté.	25 pièce(s)	

WSI 25/1 10X38/LED 1KV

Weidmüller Interface GmbH & Co. KG

Klingenbergstraße 26

D-32758 Detmold

Germany

www.weidmueller.com

Accessoires

10x38 gPV



Les cartouches fusibles cylindriques gPV sont conçues pour fournir une protection compacte, sûre et économique des modules photovoltaïques (protection sur le terrain) avec des tensions allant jusqu'à 1 500 V DC. Elles assurent une protection contre les surcharges et les courts-circuits (classe gPV selon les exigences des normes CEI 60269-6 et UL248-19). Constituées d'un tube en céramique à haute pression interne et résistant aux chocs thermiques, permettant une grande capacité de commutation dans un espace réduit. Les contacts sont en cuivre argenté et les éléments fusibles en argent pur afin d'éviter le vieillissement et donc de conserver les caractéristiques électriques invariables. Ils sont disponibles dans les tailles 10x38 mm, 10x85 mm et 22x58 mm.

Informations générales de commande

Type	FUSE 10X38 1A 1000 VDC ...	Version
Référence	2783160000	Photovoltaïque, Fusible, 1000 V, 10x38, gPV, 1 A
GTIN (EAN)	4064675059684	
Qté.	10 pièce(s)	
Type	FUSE 10X38 3A 1000 VDC ...	Version
Référence	2783180000	Photovoltaïque, Fusible, 1000 V, 10x38, gPV, 3 A
GTIN (EAN)	4064675059905	
Qté.	10 pièce(s)	
Type	FUSE 10X38 16A 1000 VDC ...	Version
Référence	2783260000	Photovoltaïque, Fusible, 1000 V, 10x38, gPV, 16 A
GTIN (EAN)	4064675059981	
Qté.	10 pièce(s)	
Type	FUSE 10X38 6A 1000 VDC ...	Version
Référence	2783210000	Photovoltaïque, Fusible, 1000 V, 10x38, gPV, 6 A
GTIN (EAN)	4064675059936	
Qté.	10 pièce(s)	
Type	FUSE 10X38 10A 1000 VDC ...	Version
Référence	2783230000	Photovoltaïque, Fusible, 1000 V, 10x38, gPV, 10 A
GTIN (EAN)	4064675059950	
Qté.	10 pièce(s)	
Type	FUSE 10X38 4A 1000 VDC ...	Version
Référence	2783190000	Photovoltaïque, Fusible, 1000 V, 10x38, gPV, 4 A
GTIN (EAN)	4064675059912	
Qté.	10 pièce(s)	
Type	FUSE 10X38 15A 1000 VDC ...	Version
Référence	2783250000	Photovoltaïque, Fusible, 1000 V, 10x38, gPV, 15 A
GTIN (EAN)	4064675059974	
Qté.	10 pièce(s)	
Type	FUSE 10X38 2A 1000 VDC ...	Version
Référence	2783170000	Photovoltaïque, Fusible, 1000 V, 10x38, gPV, 2 A
GTIN (EAN)	4064675059691	
Qté.	10 pièce(s)	

WSI 25/1 10X38/LED 1KV

Weidmüller Interface GmbH & Co. KG

Klingenbergstraße 26

D-32758 Detmold

Germany

www.weidmueller.com

Accessoires

Type	FUSE 10X38 8A 1000 VDC ...	Version
Référence	2783220000	Photovoltaïque, Fusible, 1000 V, 10x38, gPV, 8 A
GTIN (EAN)	4064675059943	
Qté.	10 pièce(s)	
Type	FUSE 10X38 20A 1000 VDC ...	Version
Référence	2783280000	Photovoltaïque, Fusible, 1000 V, 10x38, gPV, 20 A
GTIN (EAN)	4064675060000	
Qté.	10 pièce(s)	
Type	FUSE 10X38 5A 1000 VDC ...	Version
Référence	2783200000	Photovoltaïque, Fusible, 1000 V, 10x38, gPV, 5 A
GTIN (EAN)	4064675059929	
Qté.	10 pièce(s)	
Type	FUSE 10X38 12A 1000 VDC ...	Version
Référence	2783240000	Photovoltaïque, Fusible, 1000 V, 10x38, gPV, 12 A
GTIN (EAN)	4064675059967	
Qté.	10 pièce(s)	

Vierge



ESG est le repère éprouvé au format MultiCard destiné à de nombreux appareils connus. Il en résulte un repérage de haute qualité avec un excellent contraste.

Différents types sont disponibles pour les appareils de fabricants tels que Siemens, ABB, Beckhoff, etc.

Les avantages en un coup d'œil :

- Étiquettes pour utilisation universelle ; encliquetables ou autocollantes selon le type
- Pour les appareils installés en série, tels que par ex. les disjoncteurs automatiques, nous proposons des repérages ESG à encliqueter sur un support de plaquettes.
- Impression individuelle en qualité laser suivant les spécifications

Pour impression personnalisée : Veuillez nous envoyer un fichier dans le format de notre logiciel de repérage M-Print PRO ou M-Print PRO Online (sans installation) pour vos spécifications de repérage.

Informations générales de commande

Type	ESG 6/15 K MC NE WS	Version
Référence	1880100000	ESG, Repérage d'équipements et appareillages x 15 mm, PA
GTIN (EAN)	4032248478781	66, Couleur: blanc, autoadhésif
Qté.	200 pièce(s)	

WSI 25/1 10X38/LED 1KV

Weidmüller Interface GmbH & Co. KG

Klingenbergstraße 26

D-32758 Detmold

Germany

www.weidmueller.com

Accessoires

Support de repère



Le support de repérage offre la possibilité de montage supplémentaire de repérages standard avec un pas de 5 ou 5,1 mm. Les supports coudés peuvent éventuellement être assemblés par encliquetage et pourraient être montés dans tous les canaux de repérage de standard des blocs de jonction modulaires Klippon®. Les types de repérage de montage se trouvent sous les accessoires respectifs du support de repère de désignation.

Informations générales de commande

Type	BZT 1 WS 10/5	Version
Référence	1805490000	Accessoires, Support de repère
GTIN (EAN)	4032248270231	
Qté.	100 pièce(s)	
Type	BZT 1 ZA WS 10/5	Version
Référence	1805520000	Accessoires, Support de repère
GTIN (EAN)	4032248270248	
Qté.	100 pièce(s)	

Série W



Pour maintenir correctement les blocs de jonction et éviter qu'ils glissent, Weidmüller propose des équerres de blocage. Il existe des versions vissées et non vissées. Il est possible de placer des repères sur les équerres de blocage ainsi que des repères de groupe et il est possible de mettre des fiches de contrôle.

Informations générales de commande

Type	WEW 35/2 GR	Version
Référence	1859200000	Équerre de blocage, Wemid, gris, Rail: TS 35, Vissé
GTIN (EAN)	4032248411658	
Qté.	100 pièce(s)	
Type	WEW 35/2 SW	Version
Référence	1061210000	Équerre de blocage, Wemid, noir, Rail: TS 35, Vissé
GTIN (EAN)	4032248136278	
Qté.	50 pièce(s)	
Type	WEW 35/2	Version
Référence	1061200000	Équerre de blocage, Wemid, Beige foncé, Rail: TS 35, Vissé
GTIN (EAN)	4008190030230	
Qté.	50 pièce(s)	
Type	WEW 35/2 VO GF SW	Version
Référence	1479000000	Équerre de blocage, Wemid, noir, Rail: TS 35, Vissé
GTIN (EAN)	4050118286779	
Qté.	50 pièce(s)	