

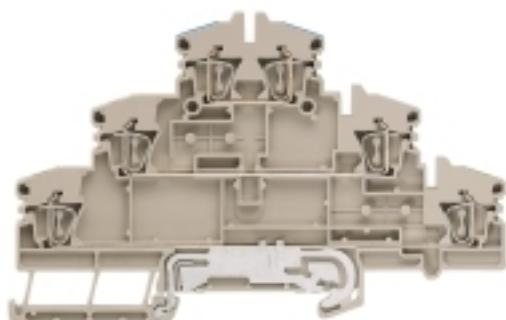
**ZDLD 2.5-2N/PE/L/N****Weidmüller Interface GmbH & Co. KG**

Klingenbergstraße 26

D-32758 Detmold

Germany

www.weidmueller.com

**Illustration du produit**

L'alimentation en énergie, signaux et données est une exigence classique en ingénierie électrique et en réalisation d'armoires. Le matériau isolant, la technique de raccordement et la conception des blocs de jonction sont les caractéristiques distinctives. Un bloc de jonction traversant est adapté pour relier et/ou raccorder un ou plusieurs conducteurs. Ils peuvent avoir un ou plusieurs niveaux de raccordement qui ont le même potentiel ou qui sont isolés les uns par rapport aux autres.

**Informations générales de commande**

Version	Bloc de jonction multiétage, Raccordement à ressort, 2.5 mm <sup>2</sup> , 500 V, 20 A, Beige foncé
Référence	<a href="#">1131760000</a>
Type	ZDLD 2.5-2N/PE/L/N
GTIN (EAN)	4032248922697
Qté.	50 pièce(s)

**ZDLD 2.5-2N/PE/L/N****Weidmüller Interface GmbH & Co. KG**

Klingenbergstraße 26

D-32758 Detmold

Germany

www.weidmueller.com

**Caractéristiques techniques****Dimensions et poids**

Profondeur	69 mm	Profondeur (pouces)	2,717 inch
Profondeur, y compris rail DIN	70 mm	Hauteur	110,5 mm
Hauteur (pouces)	4,35 inch	Largeur	5,1 mm
Largeur (pouces)	0,201 inch	Poids net	21 g

**Températures**

Température de stockage	-25 °C...55 °C	Température d'utilisation permanente, min.	-50 °C
Température d'utilisation permanente, max.	120 °C		

**Classifications**

ETIM 6.0	EC000897	ETIM 7.0	EC000897
ETIM 8.0	EC000897	ETIM 9.0	EC000897
ECLASS 9.0	27-14-11-20	ECLASS 9.1	27-14-11-20
ECLASS 10.0	27-14-11-20	ECLASS 11.0	27-14-11-20
ECLASS 12.0	27-14-11-20	ECLASS 13.0	27-25-01-02

**Autres caractéristiques techniques**

Côté ouvert	droite	Instruction de montage	Montage direct
Type de montage	monté	Version à I#92épreuve de I#92explosion	Non

**Caractéristiques des matériaux**

Matériau	Wemid	Couleur	Beige foncé
Classe d'inflammabilité selon UL 94	V-0		

**Caractéristiques du système**

Version	Raccordement à ressort, Connexion N, L et PE, pour connecteur transversal enfichable, libre d'un côté	Flasque de fermeture nécessaire	Oui
Nombre d'étages	3	Nombre de points de contact par étage	2
Etages internes pontés	Non	Raccordement PE	Oui
Rail	TS 35		

**Caractéristiques nominales**

Section nominale	2,5 mm <sup>2</sup>	Tension nominale	500 V
Tension nominale DC	500 V	Courant nominal	20 A
Courant avec conducteur max.	20 A	Résistance de passage selon CEI 60947-7-x	1,33 mΩ
Tension de choc nominale	6 kV	Puissance dissipée conformément à CEI 60947-7-x	0,77 W
Degré de pollution	3		

**ZDLD 2.5-2N/PE/L/N****Weidmüller Interface GmbH & Co. KG**

Klingenbergstraße 26

D-32758 Detmold

Germany

www.weidmueller.com

**Caractéristiques techniques****Caractéristiques nominales selon CSA**

Certificat N° (CSA)	200039-1228250
Courant gr. D (CSA)	10 A
Section max. du conducteur (CSA)	12 AWG
Tension Gr B (CSA)	300 V
Tension Gr D (CSA)	300 V

Courant gr. B (CSA)	15 A
Courant gr. c (CSA)	15 A
Section min. du conducteur (CSA)	26 AWG
Tension Gr C (CSA)	150 V

**Caractéristiques nominales selon UL**

Certificat N° (UR)	E60693
Courant gr. B (UR)	15 A
Section max. du conducteur (UR)	12 AWG
Taille du conducteur Câblage d'installation max. (UR)	12 AWG
Taille du conducteur Câblage d'usine max. (UR)	12 AWG
Tension Gr B (UR)	300 V
Tension Gr D (UR)	300 V

Courant gr. B (UR)	10 A
Courant gr. C (UR)	15 A
Section min. du conducteur (UR)	26 AWG
Taille du conducteur Câblage d'installation min. (UR)	26 AWG
Taille du conducteur Câblage d'usine min. (UR)	26 AWG
Tension Gr C (UR)	150 V

**Conducteur raccordable (autre raccordement)**

Type de raccordement, autre raccordement	Raccordement à ressort
--	------------------------

**Généralités**

Instruction de montage	Montage direct	Rail	TS 35
Section de raccordement du conducteur, AWG, max.	AWG 12	Section de raccordement du conducteur, AWG, min.	AWG 26

**Raccordement (raccordement nominal)**

Calibre selon 60 947-1	A2	Dimension de la lame	0,6 x 3,5 mm
Longueur de dénudage	10 mm	Nombre de raccordements	6
Plage de serrage, max.	2,5 mm <sup>2</sup>	Plage de serrage, min.	0,08 mm <sup>2</sup>
Section de raccordement du conducteur, AWG, max.	AWG 12	Section de raccordement du conducteur, AWG, min.	AWG 26
Section de raccordement du conducteur, rigide, max.	2,5 mm <sup>2</sup>	Section de raccordement du conducteur, rigide, min.	0,5 mm <sup>2</sup>
Section de raccordement du conducteur, souple avec embout DIN 46228/1, max. 1,5 mm <sup>2</sup>		Section de raccordement du conducteur, souple avec embout DIN 46228/1, min. 0,5 mm <sup>2</sup>	
Section de raccordement du conducteur, souple avec embout DIN 46228/4, max. 1,5 mm <sup>2</sup>		Section de raccordement du conducteur, souple avec embout DIN 46228/4, min. 0,5 mm <sup>2</sup>	
Section de raccordement du conducteur, souple, max.	2,5 mm <sup>2</sup>	Section de raccordement du conducteur, souple, min.	0,5 mm <sup>2</sup>
Sens de raccordement	en haut	Type de raccordement	Raccordement à ressort
Type de raccordement 2	Raccordement à ressort		

**Agréments**

Agréments



ROHS	Conforme
UL File Number Search	Site Web UL
Certificat N° (UR)	E60693

Date de création 4 juin 2024 13:13:44 CEST

### ZDLD 2.5-2N/PE/L/N

**Weidmüller Interface GmbH & Co. KG**

Klingenbergstraße 26

D-32758 Detmold

Germany

[www.weidmueller.com](http://www.weidmueller.com)

## Caractéristiques techniques

### Téléchargements

Agrément/Certificat/Document de conformité	<a href="#">Declaration of Conformity</a> <a href="#">UKCA declaration of conformity</a> <a href="#">Confirmation of Standards EN 45545-2_2020-10</a>
Données techniques	<a href="#">CAD data – STEP</a>
Documentation utilisateur	<a href="#">StorageConditionsTerminalBlocks</a>
Catalogue	<a href="#">Catalogues in PDF-format</a>
Brochures	

### ZDLD 2.5-2N/PE/L/N

**Weidmüller Interface GmbH & Co. KG**

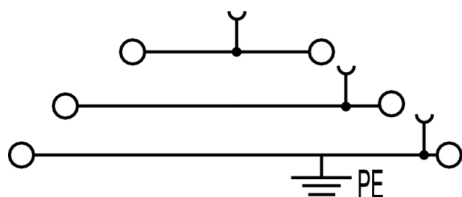
Klingenbergstraße 26

D-32758 Detmold

Germany

[www.weidmueller.com](http://www.weidmueller.com)

## Dessins



## ZDLD 2.5-2N/PE/L/N

Weidmüller Interface GmbH &amp; Co. KG

Klingenbergstraße 26

D-32758 Detmold

Germany

www.weidmueller.com

## Accessoires

## Vierge



Les repères WS sont particulièrement adaptés aux connecteurs de la série W. Grâce à leur compatibilité, ils peuvent également être utilisés avec la série I et la série Z. Les larges surfaces de marquage permettent d'imprimer de longues chaînes de caractères ou sur plusieurs lignes.

Les repères WS sont parfaits pour de longues chaînes de caractères personnalisées. Grâce au format MultiCard qui a fait ses preuves, l'impression avec PrintJet CONNECT ou Plotter est possible.

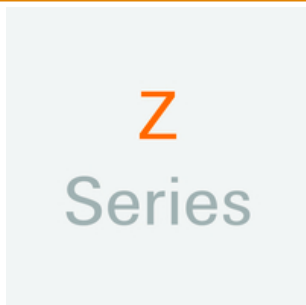
- Montage en bande ou individuellement
- Repères au format MultiCard éprouvé

**Pour impression personnalisée :** Veuillez nous envoyer un fichier dans le format de notre logiciel de repérage M-Print PRO ou M-Print PRO Online (sans installation) pour vos spécifications de repérage.

## Informations générales de commande

Type	WS 12/5 MC NE WS	Version
Référence	<a href="#">1609860000</a>	WS, Terminal marker, 12 x 5 mm, Pas en mm (P): 5.00 Weidmueller,
GTIN (EAN)	4008190203481	Allen-Bradley, blanc
Qté.	720 pièce(s)	

## Série Z



L'utilisation de douilles réductrices simplifie le raccordement d'un conducteur de section inférieure. Les conducteurs peuvent être introduits dans la borne sans que les brins ne se dispersent. Grâce à l'utilisation d'une douille réductrice, le conducteur est centré au milieu de la borne de connexion.

## Informations générales de commande

Type	ZRH 1.5H/1	Version
Référence	<a href="#">1678810000</a>	Série Z, Douille de réduction
GTIN (EAN)	4008190487324	
Qté.	1 000 pièce(s)	
Type	ZRH 1.5H/2	Version
Référence	<a href="#">1678800000</a>	Série Z, Douille de réduction
GTIN (EAN)	4008190487317	
Qté.	1 000 pièce(s)	

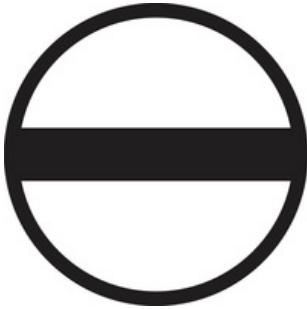
## ZDLD 2.5-2N/PE/L/N

Weidmüller Interface GmbH & Co. KG  
Klingenbergstraße 26  
D-32758 Detmold  
Germany

www.weidmueller.com

## Accessoires

## Tournevis pour tête fendue



Tournevis isolés VDE Weidmüller SoftFinish electric pour intervention sur pièces sous tension jusqu'à 1000 V AC et 1500 V DC, DIN EN 60900, IEC 900. Sécurité contrôlée "GS", testée unitairement. Lame en alliage chrome-vanadium-molybdène-acier de haute qualité, entièrement durcie, brunie.

## Informations générales de commande

Type	SDIS SLIM 0.6X3.5X100	Version
Référence	<a href="#">2749610000</a>	Outils de montage, Largeur de la lame (B): 3.5 mm, longueur de la
GTIN (EAN)	4050118896350	lame: 100 mm, Epaisseur de la lame (A): 0.6 mm
Qté.	1 pièce(s)	

## Vierge



Le repère Dekafix (DEK) permet un repérage universel de tous les conducteurs et connecteurs débrochables, ainsi que des sous-ensembles électroniques. Le système convient idéalement aux courtes séquences de chiffres et dispose d'un large éventail de repères déjà imprimés. Montage sur bande pour pose rapide, en une seule étape. Le résultat d'impression est facile à lire, riche en contrastes et disponible en plusieurs largeurs.

- Large gamme de repérages prêts à l'emploi
- Montage en bande pour pose rapide
- Repères de conducteurs, adaptés à tous les câbles Weidmüller
- Disponible en MultiCard vierge ou avec impression standard

**Pour impression personnalisée :** Veuillez nous envoyer un fichier dans le format de notre logiciel de repérage M-Print PRO ou M-Print PRO Online (sans installation) pour vos spécifications de repérage.

## Informations générales de commande

Type	DEK 5/5 MC NE WS	Version
Référence	<a href="#">1609801044</a>	Dekafix, Terminal marker, 5 x 5 mm, Pas en mm (P): 5.00
GTIN (EAN)	4008190397111	Weidmueller, blanc
Qté.	1 000 pièce(s)	

## ZDLD 2.5-2N/PE/L/N

Weidmüller Interface GmbH &amp; Co. KG

Klingenbergstraße 26

D-32758 Detmold

Germany

www.weidmueller.com

## Accessoires

2.5 mm<sup>2</sup>2.5  
mm<sup>2</sup>

Les flasques de fermeture sont placées à l'extrémité ouverte du bornier, avant l'équerre de blocage. L'utilisation des flasques de fermeture permet de conserver les caractéristiques des blocs de jonction comme par exemple la tension nominale. On évite ainsi le contact avec les pièces sous tension et le dernier bloc de jonction est protégé contre l'accès des doigts.

## Informations générales de commande

Type	ZAP/TW ZDLD2.5-2N BL	Version
Référence	<a href="#">1782350000</a>	Série Z, Plaque d'extrémité, Séparateur
GTIN (EAN)	4032248176571	
Qté.	20 pièce(s)	
Type	ZAP/TW ZDLD2.5-2N OR	Version
Référence	<a href="#">1782360000</a>	Série Z, Plaque d'extrémité, Plaque intermédiaire
GTIN (EAN)	4032248176588	
Qté.	20 pièce(s)	
Type	ZAP/TW ZDLD2.5-2N	Version
Référence	<a href="#">1782340000</a>	Série Z, Plaque d'extrémité, Séparateur
GTIN (EAN)	4032248176564	
Qté.	20 pièce(s)	

## Vierge



Les repères ZS, au format MultiCard éprouvé, ont été conçus spécialement pour la série Z. Ils offrent une large plage de marquage. L'articulation permet d'accéder au connecteur transversal sans démontage. Le montage rapide est assuré grâce à l'encliquetage par bandes des repères individuels. Les repères individuels sont facilement sécables.

- Surface de repérage rabattable
- Montage en bande ou individuellement
- Repères au format MultiCard éprouvé

**Pour impression personnalisée :** Veuillez nous envoyer un fichier dans le format de notre logiciel de repérage M-Print PRO ou M-Print PRO Online (sans installation) pour vos spécifications de repérage.

## Informations générales de commande

Type	ZS 10/5 MC NE WS	Version
Référence	<a href="#">1610000000</a>	ZS, Terminal marker, 10 x 5 mm, Pas en mm (P): 5.00 Weidmueller,
GTIN (EAN)	4008190263171	Allen-Bradley, blanc
Qté.	480 pièce(s)	

## ZDLD 2.5-2N/PE/L/N

Weidmüller Interface GmbH &amp; Co. KG

Klingenbergstraße 26

D-32758 Detmold

Germany

[www.weidmueller.com](http://www.weidmueller.com)

## Accessoires

## Support de repère



Le support de repérage offre la possibilité de montage supplémentaire de repérages standard avec un pas de 5 ou 5,1 mm. Les supports coudés peuvent éventuellement être assemblés par encliquetage et pourraient être montés dans tous les canaux de repérage de standard des blocs de jonction modulaires Klippon®. Les types de repérage de montage se trouvent sous les accessoires respectifs du support de repère de désignation.

## Informations générales de commande

Type	BZT 1 WS 10/5	Version
Référence	<a href="#">1805490000</a>	Accessoires, Support de repère
GTIN (EAN)	4032248270231	
Qté.	100 pièce(s)	
Type	BZT 1 ZA WS 10/5	Version
Référence	<a href="#">1805520000</a>	Accessoires, Support de repère
GTIN (EAN)	4032248270248	
Qté.	100 pièce(s)	

## ZDLD 2.5-2N/PE/L/N

Weidmüller Interface GmbH &amp; Co. KG

Klingenbergstraße 26

D-32758 Detmold

Germany

www.weidmueller.com

## Accessoires

## WS 12/5



## WS/ DEK

Les repères de bornes MultiMark utilisent un matériau composite innovant constitué de deux composants. Le contour rigide de la base du repère s'enclenche solidement dans le connecteur. La surface élastique rend le repère facile à installer. Ce matériau spécialement perforé permet l'étirement des bandes pour prendre en compte les légères variations d'écartement qui tendent à se cumuler, notamment dans le cas de blocs de jonction longs. Avantage supplémentaire : l'excellente imprimabilité du matériau de la surface garantit un repérage durable et résistant à l'usure. Une résolution d'impression de 300 dpi offre également une très bonne lisibilité.

## Vos avantages avec MultiMark

- Compatible avec les blocs de jonction modulaires Weidmüller
- Maintien ferme et impression durable
- Les bandes continues permettent de gagner du temps à l'installation
- Montage facile grâce à un matériau composite innovant
- Grandes libellés pour une lisibilité optimale
- Grande flexibilité grâce à l'indépendance vis-à-vis du fabricant

## Informations générales de commande

Type	WS 12/5 MM WS	Version
Référence	<a href="#">2007190000</a>	WS, Terminal marker, 12 x 5 mm, Weidmueller, blanc
GTIN (EAN)	4050118392036	
Qté.	800 pièce(s)	

2.5 mm<sup>2</sup>

Les connexions transversales enfichables sont faciles à manipuler et à installer rapidement. Cela permet de gagner beaucoup de temps lors de l'installation par rapport aux solutions vissées.

## Informations générales de commande

Type	ZQV 2.5/2	Version
Référence	<a href="#">1608860000</a>	Série Z, Connexion transversale, 24 A
GTIN (EAN)	4008190123680	
Qté.	60 pièce(s)	

**ZDLD 2.5-2N/PE/L/N****Weidmüller Interface GmbH & Co. KG**

Klingenbergstraße 26

D-32758 Detmold

Germany

[www.weidmueller.com](http://www.weidmueller.com)**Accessoires**

Type	ZQV 2.5/6	Version
Référence	<a href="#">1608900000</a>	Accessoires, Connexion transversale, 24 A
GTIN (EAN)	4008190149840	
Qté.	20 pièce(s)	
Type	ZQV 2.5/10	Version
Référence	<a href="#">1608940000</a>	Accessoires, Connexion transversale, 24 A
GTIN (EAN)	4008190099060	
Qté.	20 pièce(s)	
Type	ZQV 2.5/5	Version
Référence	<a href="#">1608890000</a>	Accessoires, Connexion transversale, 24 A
GTIN (EAN)	4008190065713	
Qté.	20 pièce(s)	
Type	ZQV 2.5/7	Version
Référence	<a href="#">1608910000</a>	Accessoires, Connexion transversale, 24 A
GTIN (EAN)	4008190159665	
Qté.	20 pièce(s)	
Type	ZQV 2.5/8	Version
Référence	<a href="#">1608920000</a>	Accessoires, Connexion transversale, 24 A
GTIN (EAN)	4008190061531	
Qté.	20 pièce(s)	
Type	ZQV 2.5/4	Version
Référence	<a href="#">1608880000</a>	Accessoires, Connexion transversale, 24 A
GTIN (EAN)	4008190082208	
Qté.	60 pièce(s)	
Type	ZQV 2.5/50	Version
Référence	<a href="#">1697540000</a>	Accessoires, Connexion transversale, 24 A
GTIN (EAN)	4008190883256	
Qté.	10 pièce(s)	
Type	ZQV 2.5/3	Version
Référence	<a href="#">1608870000</a>	Accessoires, Connexion transversale, 24 A
GTIN (EAN)	4008190061630	
Qté.	60 pièce(s)	
Type	ZQV 2.5/9	Version
Référence	<a href="#">1608930000</a>	Accessoires, Connexion transversale, 24 A
GTIN (EAN)	4008190117009	
Qté.	20 pièce(s)	