

**BG GH 10P 4XVG PT6****Weidmüller Interface GmbH & Co. KG**

Klingenbergstraße 26

D-32758 Detmold

Germany

[www.weidmueller.com](http://www.weidmueller.com)

Les boîtiers FieldPower®, extrêmement robustes, sont conformes à la plus haute classe d'inflammabilité UL 5VA.

- Le module de rail profilé « TS 35 PT6 » et l'unité de contact PT6 sont faciles à enclipser.
- Les joints rabattables permettent d'employer également des câbles de connecteurs préconfectionnés.
- La version avec couvercle haut permet l'installation de l'appareil. Pour les joints de câbles, consultez les accessoires.

**Informations générales de commande**

Version	boîtiers FieldPower®, 181 mm, 223 mm, 42 mm, IP65, complet, Polycarbonate renforcé avec des fibres de verre, noir
Référence	<a href="#">1121990000</a>
Type	BG GH 10P 4XVG PT6
GTIN (EAN)	4032248903030
Qté.	10 pièce(s)

## BG GH 10P 4XVG PT6

Weidmüller Interface GmbH &amp; Co. KG

Klingenbergstraße 26

D-32758 Detmold

Germany

www.weidmueller.com

## Caractéristiques techniques

## Dimensions et poids

Profondeur	42 mm	Profondeur (pouces)	1,654 inch
Hauteur	181 mm	Hauteur (pouces)	7,126 inch
Largeur	223 mm	Largeur (pouces)	8,78 inch
Poids net	367 g		

## Températures

Température de stockage	-40 °C...85 °C	Température de fonctionnement	-20 °C...80 °C
-------------------------	----------------	-------------------------------	----------------

## Classifications

ETIM 6.0	EC000261	ETIM 7.0	EC000261
ETIM 8.0	EC000261	ETIM 9.0	EC000261
ECLASS 9.0	27-18-01-01	ECLASS 9.1	27-18-92-90
ECLASS 10.0	27-18-01-01	ECLASS 11.0	27-18-01-01
ECLASS 12.0	27-18-01-01	ECLASS 13.0	27-18-01-01

## Presse-étoupe

Matériau du presse-étoupe	Polyamide 6	Presse-étoupes, nombre	4
Zone de serrage du presse-étoupe, max.	12 mm	Zone de serrage du presse-étoupe, min.	6 mm

## Caractéristiques générales

Matériau	Renforcé à la fibre de verre, au polycarbonate	Matériau boîtier	Polycarbonate renforcé avec des fibres de verre
Silicone	Non	Couleur	noir
Degré de protection	IP65, complet	Classe d'inflammabilité selon UL 94	5VA
Type de montage	Montage par vis, Pattes de fixation	Avec presse-étoupe	Oui

## Conformité environnementale du produit

REACH SVHC	Potassium perfluorobutane sulfonate 29420-49-3
SCIP	210f646e-64fd-46de-9a7c-8dff222ea2cb

## Agréments

Agréments



ROHS	Conforme
UL File Number Search	Site Web UL
Certificat N° (UL)	E256877

## Téléchargements

Agrément/Certificat/Document de conformité	<a href="#">UL Certificate FieldPower® size 1 and 2 (10P) lid and base variants</a> <a href="#">Manufacturer's Declaration FieldPower® Enclosure parts</a>
Données techniques	<a href="#">CAD data – STEP</a>
Catalogue	<a href="#">Catalogues in PDF-format</a>

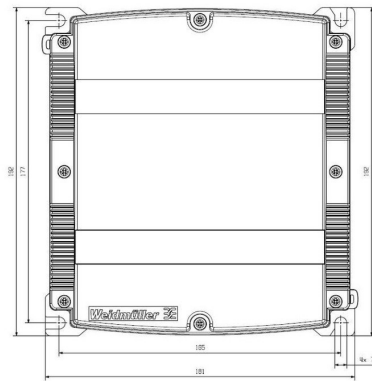
### BG GH 10P 4XVG PT6

**Weidmüller Interface GmbH & Co. KG**  
Klingenbergstraße 26  
D-32758 Detmold  
Germany

[www.weidmueller.com](http://www.weidmueller.com)

## Dessins

### Modèle de perçage



## BG GH 10P 4XVG PT6

Weidmüller Interface GmbH &amp; Co. KG

Klingenbergstraße 26

D-32758 Detmold

Germany

www.weidmueller.com

## Accessoires

## AC/DC



Distribution de puissance avec câble non sectionné d'une section de 1,5 à 6 mm<sup>2</sup>.

Alimentation / branche T via raccordement PUSH IN (0,5 à 10 mm<sup>2</sup>) et/ou raccordement débrochable (0,5 à 4 mm<sup>2</sup>).

Les repérages de couleur permettent un brochage clair des fils.

- Alimentation électrique
- Distribution d'énergie
- Dériver l'alimentation

## Informations générales de commande

Type	PT6 DC 1/2/PE/3/4	Version
Référence	<a href="#">1534930000</a>	Élément de contact FieldPower®, DC, IP20, Raccordement à
GTIN (EAN)	4050118338775	déplacement d'isolant (IDC), PUSH IN, Nombre de pôles (texte): 5
Qté.	1 pièce(s)	
Type	PT6 230/BUS	Version
Référence	<a href="#">1269960000</a>	Élément de contact FieldPower®, AC, IP20, Raccordement à
GTIN (EAN)	4050118058239	déplacement d'isolant (IDC), PUSH IN, Nombre de pôles (texte): 5
Qté.	1 pièce(s)	

## AC



Distribution de puissance avec câble non sectionné d'une section de 1,5 à 6 mm<sup>2</sup>.

Alimentation / branche T via raccordement PUSH IN (0,5 à 10 mm<sup>2</sup>) et/ou raccordement débrochable (0,5 à 4 mm<sup>2</sup>).

Les repérages de couleur permettent un brochage clair des fils.

- Alimentation électrique
- Distribution d'énergie
- Dériver l'alimentation

## Informations générales de commande

Type	PT6	Version
Référence	<a href="#">1957620000</a>	Élément de contact FieldPower®, AC, IP20, Raccordement à
GTIN (EAN)	4032248642489	déplacement d'isolant (IDC), PUSH IN, Nombre de pôles (texte): 5
Qté.	1 pièce(s)	

## BG GH 10P 4XVG PT6

Weidmüller Interface GmbH &amp; Co. KG

Klingenbergstraße 26

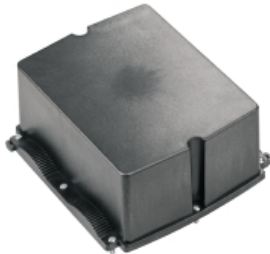
D-32758 Detmold

Germany

www.weidmueller.com

## Accessoires

## Generation 1



Les boîtiers FieldPower®, extrêmement robustes, sont conformes à la plus haute classe d'inflammabilité UL 5VA.

- Le module de rail profilé « TS 35 PT6 » et l'unité de contact PT6 sont faciles à enclipser.
- Les joints rabattables permettent d'employer également des câbles de connecteurs préconfectionnés.
- La version avec couvercle haut permet l'installation de l'appareil. Pour les joints de câbles, consultez les accessoires.

## Informations générales de commande

Type	BG GHDE 10P HO GK PT6	Version
Référence	<a href="#">2486990000</a>	boîtiers FieldPower®, 181 mm, 192 mm, 87 mm, IP65, complet,
GTIN (EAN)	4050118497595	Polycarbonate, transparent
Qté.	5 pièce(s)	
Type	BG GHDE 10P HO PT6	Version
Référence	<a href="#">1121950000</a>	boîtiers FieldPower®, 181 mm, 192 mm, 87 mm, IP65, complet,
GTIN (EAN)	4032248903016	Polycarbonate renforcé avec des fibres de verre, noir
Qté.	10 pièce(s)	
Type	BG GHDE 10P PT6	Version
Référence	<a href="#">1122200000</a>	boîtiers FieldPower®, 181 mm, 192 mm, 25 mm, IP65, complet,
GTIN (EAN)	4032248903207	Polycarbonate renforcé avec des fibres de verre, noir
Qté.	10 pièce(s)	

## Adaptateurs

**Adaptateur HQ pour commande FieldPower®**

Montage sans outils, comme pour un joint de câble FieldPower

Indiqué pour les inserts de connecteurs débrochables HQ 4/2, HQ 8 et HQ 17

En option, avec cache de protection verrouillable (protection contre toute mise en marche involontaire, selon EN 60204-1)

## Informations générales de commande

Type	BG ARGH HQP ALU PT6 CS	Version
Référence	<a href="#">1532210000</a>	Adaptateur, Insert étanche Field Power®, Adaptateur HQ, IP65, avec
GTIN (EAN)	4050118337600	le boîtier correspondant, Renforcé à la fibre de verre, au polycarbonate,
Qté.	1 pièce(s)	Verrouillable: Oui
Type	BG ARGH HQP ALU PT6	Version
Référence	<a href="#">1532200000</a>	Adaptateur, Insert étanche Field Power®, Adaptateur HQ, IP65, avec
GTIN (EAN)	4050118337433	le boîtier correspondant, Renforcé à la fibre de verre, au polycarbonate,
Qté.	1 pièce(s)	Verrouillable: Non

## BG GH 10P 4XVG PT6

Weidmüller Interface GmbH &amp; Co. KG

Klingenbergstraße 26

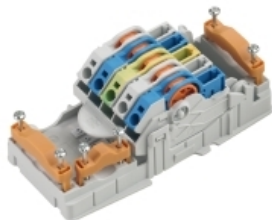
D-32758 Detmold

Germany

[www.weidmueller.com](http://www.weidmueller.com)

## Accessoires

## DC



Distribution de puissance avec câble non sectionné d'une section de 1,5 à 6 mm<sup>2</sup>.

Alimentation / branche T via raccordement PUSH IN (0,5 à 10 mm<sup>2</sup>) et/ou raccordement débrochable (0,5 à 4 mm<sup>2</sup>).

Les repérages de couleur permettent un brochage clair des fils.

- Alimentation électrique
- Distribution d'énergie
- Dériver l'alimentation

## Informations générales de commande

Type	PT6 DC	Version
Référence	<a href="#">1126840000</a>	Élément de contact FieldPower®, DC, IP20, Raccordement à
GTIN (EAN)	4032248908462	déplacement d'isolant (IDC), PUSH IN, Nombre de pôles (texte): 5
Qté.	1 pièce(s)	

## Rails pour parties inférieures du boîtier



Gamme étendue d'accessoires pour les boîtiers FieldPower®.

Serre-câbles, rails, éléments de verrouillage et bien plus encore.

## Informations générales de commande

Type	TS 35 PT6	Version
Référence	<a href="#">1170690000</a>	Rail profilé Field Power®, Acier, zingué, 54 mm, pour embase de
GTIN (EAN)	4032248962532	boîtier
Qté.	10 pièce(s)	

## BG GH 10P 4XVG PT6

Weidmüller Interface GmbH &amp; Co. KG

Klingenbergstraße 26

D-32758 Detmold

Germany

www.weidmueller.com

## Accessoires

## Joints


**Les solutions de câblage intelligentes peuvent vous faire économiser du temps et de l'argent.**

Le système modulaire FieldPower® contient la bonne solution pour chaque tâche de câblage.

Joints pliables pour l'utilisation de câbles pré-confectionnés

Joints disponibles avec filetage de connexion M16 et M20 Intégration possible des dispositifs de fonctionnée et de signalisation dans le joint

## Informations générales de commande

Type	RKDG D18 WG PT6	Version
Référence	<a href="#">2491870000</a>	Insert étanche Field Power®, Joint, IP54, avec le boîtier correspondant, EPDM
GTIN (EAN)	4050118501537	
Qté.	10 pièce(s)	
Type	RKDG D24 WG PT6	Version
Référence	<a href="#">1069060000</a>	Insert étanche Field Power®, Joint, IP54, avec le boîtier correspondant, EPDM
GTIN (EAN)	4032248827053	
Qté.	10 pièce(s)	
Type	RKDG D11 PT6	Version
Référence	<a href="#">4323210000</a>	Insert étanche Field Power®, Joint pliable, IP65 avec boîtier correspondant, IP65, avec le boîtier correspondant, EPDM
GTIN (EAN)	4032248641215	
Qté.	10 pièce(s)	
Type	RKDGE D2X6,5 PT6	Version
Référence	<a href="#">2443800000</a>	Insert étanche Field Power®, Insert étanche fendu, IP54, en association avec RKDG D17 PT6, avec le boîtier correspondant, TPE-V
GTIN (EAN)	4050118457704	
Qté.	10 pièce(s)	
Type	DG D0 PT6	Version
Référence	<a href="#">4323240000</a>	Insert étanche Field Power®, Joint vide, IP65, avec le boîtier correspondant, EPDM
GTIN (EAN)	4032248641246	
Qté.	10 pièce(s)	
Type	RKDG D17 PT6	Version
Référence	<a href="#">4324010000</a>	Insert étanche Field Power®, Joint pliable, IP65 avec boîtier correspondant, IP65, avec le boîtier correspondant, EPDM
GTIN (EAN)	4032248641284	
Qté.	10 pièce(s)	
Type	RKDG D9 PT6	Version
Référence	<a href="#">4329610000</a>	Insert étanche Field Power®, Joint pliable, IP65 avec boîtier correspondant, IP65, avec le boîtier correspondant, EPDM
GTIN (EAN)	4032248668687	
Qté.	10 pièce(s)	
Type	RKDG 2XD8.5 WG PT6	Version
Référence	<a href="#">1114530000</a>	Insert étanche Field Power®, Joint, IP54, avec le boîtier correspondant, EPDM
GTIN (EAN)	4032248892624	
Qté.	10 pièce(s)	
Type	DG M20 PT6	Version
Référence	<a href="#">2545550000</a>	Insert étanche Field Power®, Joint avec filetage de connexion, IP65, avec le boîtier correspondant, EPDM
GTIN (EAN)	4050118555530	
Qté.	1 pièce(s)	
Type	DG M16 PT6	Version
Référence	<a href="#">2545540000</a>	Insert étanche Field Power®, Joint avec filetage de connexion, IP65, avec le boîtier correspondant, EPDM
GTIN (EAN)	4050118555523	
Qté.	1 pièce(s)	

Date de création 20 mai 2024 21:48:17 CEST

Niveau du catalogue 04.05.2024 / Toutes modifications techniques réservées

## BG GH 10P 4XVG PT6

Weidmüller Interface GmbH &amp; Co. KG

Klingenbergstraße 26

D-32758 Detmold

Germany

www.weidmueller.com

## Accessoires

Type	RKDG D13 PT6	Version
Référence	<a href="#">4323230000</a>	Insert étanche Field Power®, Joint pliable, IP65 avec boîtier
GTIN (EAN)	4032248641239	correspondant, IP65, avec le boîtier correspondant, EPDM
Qté.	10 pièce(s)	
Type	RKDGE D4X4 PT6	Version
Référence	<a href="#">2443760000</a>	Insert étanche Field Power®, Insert étanche fendu, IP54, en
GTIN (EAN)	4050118457643	association avec RKDG D17 PT6, avec le boîtier correspondant, TPE-V
Qté.	10 pièce(s)	
Type	RKDG D15 PT6	Version
Référence	<a href="#">4323220000</a>	Insert étanche Field Power®, Joint pliable, IP65 avec boîtier
GTIN (EAN)	4032248641222	correspondant, IP65, avec le boîtier correspondant, EPDM
Qté.	10 pièce(s)	

## Couvercle fonctionnel



Les boîtiers FieldPower®, extrêmement robustes, sont conformes à la plus haute classe d'inflammabilité UL 5VA.

- Le module de rail profilé « TS 35 PT6 » et l'unité de contact PT6 sont faciles à enclipser.
- Les joints rabattables permettent d'employer également des câbles de connecteurs préconfectionnés.
- La version avec couvercle haut permet l'installation de l'appareil. Pour les joints de câbles, consultez les accessoires.

## Informations générales de commande

Type	GHDE 10P HO ON/OFF PTS4	Version
Référence	<a href="#">8000005211</a>	boîtiers FieldPower®, 181 mm, 192 mm, 122 mm, IP65, complet,
GTIN (EAN)	4050118048568	Polycarbonate renforcé avec des fibres de verre, noir, Interrupteur de
Qté.	1 pièce(s)	maintenance