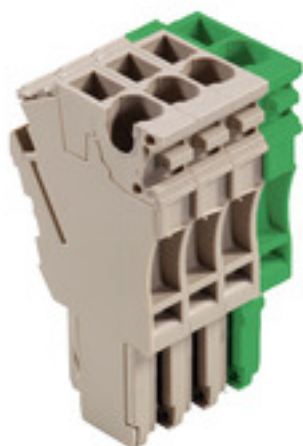


**ZP 2.5/1AN/QV/4 GN/BE****Weidmüller Interface GmbH & Co. KG**

Klingenbergstraße 26

D-32758 Detmold

Germany

[www.weidmueller.com](http://www.weidmueller.com)**Illustration du produit**

Les mâles de notre WeiCoS-System sont disponibles pour toutes les techniques de raccordement. La gamme de produit inclut des connecteurs préassemblés de 1 à 10 pôles et la possibilité d'un montage individuel. Cela garantit une flexibilité maximale pour chaque application. Les accessoires personnalisés augmentent la sécurité et la protection contre les influences environnementales.

**Informations générales de commande**

|            |                                     |
|------------|-------------------------------------|
| Version    | Série Z, Connecteur, Montage direct |
| Référence  | <a href="#">1106330000</a>          |
| Type       | ZP 2.5/1AN/QV/4 GN/BE               |
| GTIN (EAN) | 4032248881864                       |
| Qté.       | 25 pièce(s)                         |

## ZP 2.5/1AN/QV/4 GN/BE

Weidmüller Interface GmbH &amp; Co. KG

Klingenbergstraße 26

D-32758 Detmold

Germany

www.weidmueller.com

## Caractéristiques techniques

## Dimensions et poids

|            |         |                     |            |
|------------|---------|---------------------|------------|
| Profondeur | 41 mm   | Profondeur (pouces) | 1,614 inch |
| Hauteur    | 23 mm   | Hauteur (pouces)    | 0,906 inch |
| Largeur    | 20,4 mm | Largeur (pouces)    | 0,803 inch |
| Poids net  | 15,16 g |                     |            |

## Températures

|  |                |  |     |
|--|----------------|--|-----|
| Température de stockage                    | -25 °C...55 °C | Température d'utilisation permanente, min. | -50 |
| Température d'utilisation permanente, max. | 120            |  |     |

## Classifications

|             |             |             |             |
|-------------|-------------|-------------|-------------|
| ETIM 6.0    | EC002848    | ETIM 7.0    | EC002848    |
| ETIM 8.0    | EC002848    | ETIM 9.0    | EC002848    |
| ECLASS 9.0  | 27-14-11-92 | ECLASS 9.1  | 27-14-11-92 |
| ECLASS 10.0 | 27-14-11-92 | ECLASS 11.0 | 27-14-11-92 |
| ECLASS 12.0 | 27-14-11-92 | ECLASS 13.0 | 27-25-03-90 |

## Autres caractéristiques techniques

|                 |         |                        |                |
|-----------------|---------|------------------------|----------------|
| Côté ouvert     | fermé   | Instruction de montage | Montage direct |
| Type de montage | enfiché |                        |                |

## Caractéristiques des matériaux

|                                     |       |         |                   |
|-------------------------------------|-------|---------|-------------------|
| Matériau                            | Wemid | Couleur | vert, Beige foncé |
| Classe d'inflammabilité selon UL 94 | V-0   |         |                   |

## Caractéristiques du système

|                        |  |                                       |     |
|------------------------|--|---------------------------------------|-----|
| Version                | Jeu de connecteurs, Connexion transversale, Enfichable, Raccordement à ressort | Flasque de fermeture nécessaire       | Non |
| Nombre d'étages        | 1  | Nombre de points de contact par étage | 1   |
| Étages internes pontés | Non  | Raccordement PE                       | Non |

## Caractéristiques nominales

|   |                     |   |                              |
|---|---------------------|---|------------------------------|
| Section nominale  | 2,5 mm <sup>2</sup> | Tension nominale                                | 500 V                        |
| Tension max. du support de pince et du système enfichable | 690 V               | Tension nominale DC                             | 500 V                        |
| Courant nominal   | 24 A                | Normes  | Conformément à CEI 60947-7-1 |
| Résistance de passage selon CEI 60947-7-x                 | 1,33 mΩ             | Puissance dissipée conformément à CEI 60947-7-x | 0,77 W                       |

## Caractéristiques nominales selon CSA

|                                      |                |                                      |        |
|--------------------------------------|----------------|--------------------------------------|--------|
| Courant Gr C (cCSAus)                | 20 A           | Courant Gr D (cCSAus)                | 5 A    |
| N° de certificat (cCSAus)            | 154685-1460993 | Section max. du conducteur (cCSAusX) | 12 AWG |
| Section min. du conducteur (cCSAusX) | 26 AWG         | Tension Gr C (cCSAus)                | 300 V  |
| Tension Gr D (cCSAus)                | 600 V          |                                      |        |

## ZP 2.5/1AN/QV/4 GN/BE

**Weidmüller Interface GmbH & Co. KG**

Klingenbergstraße 26

D-32758 Detmold

Germany

www.weidmueller.com

## Caractéristiques techniques

### Caractéristiques nominales selon UL

|  |        |  |        |
|--|--------|--|--------|
| Certificat N° (cURus)                                    | E60693 | Courant Gr C (cURus)                                     | 20 A   |
| Courant Gr D (cURus)                                     | 5 A    | Taille du conducteur Câblage d'installation max. (cURus) | 12 AWG |
| Taille du conducteur Câblage d'installation min. (cURus) | 26 AWG | Taille du conducteur Câblage d'usine max. (cURus)        | 12 AWG |
| Taille du conducteur Câblage d'usine min. (cURus)        | 26 AWG | Tension Gr C (cURus)                                     | 300 V  |
| Tension Gr D (cURus)                                     | 600 V  |  |        |

### Généralités

|                        |                              |                 |   |
|------------------------|------------------------------|-----------------|---|
| Instruction de montage | Montage direct               | Nombre de pôles | 4 |
| Normes                 | Conformément à CEI 60947-7-1 |                 |   |

### Raccordement (raccordement nominal)

|   |  |         |                      |
|---|--|---------|----------------------|
| Longueur de dénudage  | 10 mm                                      |         |                      |
| Longueur de tube pour embout avec colerette plastique DIN 46228/4     | Section pour le raccordement du conducteur | nominal | 0,5 mm <sup>2</sup>  |
|   |  | min.    | 6 mm                 |
|   |  | max.    | 10 mm                |
|   | Section pour le raccordement du conducteur | nominal | 0,75 mm <sup>2</sup> |
|   |  | min.    | 6 mm                 |
|   |  | max.    | 12 mm                |
|   | Section pour le raccordement du conducteur | nominal | 1 mm <sup>2</sup>    |
|   |  | min.    | 6 mm                 |
|   |  | max.    | 12 mm                |
|   | Section pour le raccordement du conducteur | nominal | 1,5 mm <sup>2</sup>  |
|   |  | min.    | 8 mm                 |
|   |  | max.    | 12 mm                |
|   | Section pour le raccordement du conducteur | nominal | 2,5 mm <sup>2</sup>  |
|   |  | min.    | 8 mm                 |
|   |  | max.    | 12 mm                |
| Longueur de tube pour embout sans colerette plastique DIN 46228/1     | Section pour le raccordement du conducteur | nominal | 0,5 mm <sup>2</sup>  |
|   |  | nominal | 10 mm                |
|   | Section pour le raccordement du conducteur | nominal | 0,75 mm <sup>2</sup> |
|   |  | nominal | 10 mm                |
|   | Section pour le raccordement du conducteur | nominal | 1 mm <sup>2</sup>    |
|   |  | nominal | 10 mm                |
|   | Section pour le raccordement du conducteur | nominal | 1,5 mm <sup>2</sup>  |
|   |  | min.    | 10 mm                |
|   |  | max.    | 12 mm                |
|   | Section pour le raccordement du conducteur | nominal | 2,5 mm <sup>2</sup>  |
|   |  | min.    | 10 mm                |
|   |  | max.    | 12 mm                |
| Nombre de raccordements   | 4  |         |                      |
| Plage de serrage, max.  | 4 mm <sup>2</sup>                          |         |                      |
| Plage de serrage, min.  | 0,13 mm <sup>2</sup>                       |         |                      |
| Section de raccordement du conducteur, 4 mm <sup>2</sup> rigide, max. |  |         |                      |
| Type de raccordement  | Raccordement enfichable                    |         |                      |

### Conformité environnementale du produit

|            |   |
|------------|---|
| REACH SVHC | / |
|------------|---|

Date de création 2 juillet 2024 15:50:09 CEST

Niveau du catalogue 29.06.2024 / Toutes modifications techniques réservées

## ZP 2.5/1AN/QV/4 GN/BE

Weidmüller Interface GmbH &amp; Co. KG

Klingenbergstraße 26

D-32758 Detmold

Germany

[www.weidmueller.com](http://www.weidmueller.com)

## Caractéristiques techniques

## Agréments

Agréments



ROHS Conformance

UL File Number Search Site Web UL

Certificat N° (cURus) E60693

## Téléchargements

|  |  |
|--|--|
| Agrément/Certificat/Document de conformité | <a href="#">DNVGL certificate</a>                            |
|  | <a href="#">CB Testreport</a>                                |
|  | <a href="#">CB Certificate</a>                               |
|  | <a href="#">Confirmation of Standards EN 45545-2_2020-10</a> |
| Données techniques                         | <a href="#">CAD data – STEP</a>                              |
| Données techniques                         | <a href="#">Zuken E3.S</a>                                   |
| Documentation utilisateur                  | <a href="#">StorageConditionsTerminalBlocks</a>              |
| Catalogue                                  | <a href="#">Catalogues in PDF-format</a>                     |

## ZP 2.5/1AN/QV/4 GN/BE

Weidmüller Interface GmbH & Co. KG

Klingenbergstraße 26

D-32758 Detmold

Germany

www.weidmueller.com

## Accessoires

### Vierge



Le repère Dekafix (DEK) permet un repérage universel de tous les conducteurs et connecteurs débrochables, ainsi que des sous-ensembles électroniques. Le système convient idéalement aux courtes séquences de chiffres et dispose d'un large éventail de repères déjà imprimés. Montage sur bande pour pose rapide, en une seule étape. Le résultat d'impression est facile à lire, riche en contrastes et disponible en plusieurs largeurs.

- Large gamme de repérages prêts à l'emploi
- Montage en bande pour pose rapide
- Repères de conducteurs, adaptés à tous les câbles Weidmüller
- Disponible en MultiCard vierge ou avec impression standard

**Pour impression personnalisée :** Veuillez nous envoyer un fichier dans le format de notre logiciel de repérage M-Print PRO ou M-Print PRO Online (sans installation) pour vos spécifications de repérage.

### Informations générales de commande

|            |                            |   |
|------------|----------------------------|---|
| Type       | DEK 5/5 MC NE BL           | Version   |
| Référence  | <a href="#">1609801693</a> | Dekafix, Terminal marker, 5 x 5 mm, Pas en mm (P): 5.00 |
| GTIN (EAN) | 4008190397166              | Weidmueller, bleu                                       |
| Qté.       | 1 000 pièce(s)             |   |

### Bndes transparentes STR



### Informations générales de commande

|            |                            |   |
|------------|----------------------------|---|
| Type       | STR 7 F.SCHT 7             | Version   |
| Référence  | <a href="#">0515300000</a> | Repères de bornes, Capuchon de protection, 27 x 6.3 mm, transparent |
| GTIN (EAN) | 4008190182175              |   |
| Qté.       | 20 pièce(s)                |   |

## ZP 2.5/1AN/QV/4 GN/BE

Weidmüller Interface GmbH &amp; Co. KG

Klingenbergstraße 26

D-32758 Detmold

Germany

www.weidmueller.com

## Accessoires

## Vierge



Les repères ZS, au format MultiCard éprouvé, ont été conçus spécialement pour la série Z. Ils offrent une large plage de marquage. L'articulation permet d'accéder au connecteur transversal sans démontage. Le montage rapide est assuré grâce à l'encliquetage par bandes des repères individuels. Les repères individuels sont facilement sécables.

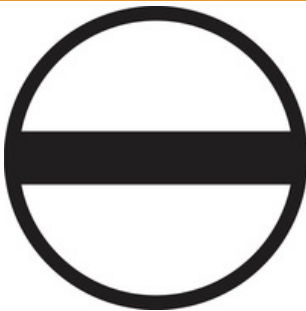
- Surface de repérage rabattable
- Montage en bande ou individuellement
- Repères au format MultiCard éprouvé

**Pour impression personnalisée :** Veuillez nous envoyer un fichier dans le format de notre logiciel de repérage M-Print PRO ou M-Print PRO Online (sans installation) pour vos spécifications de repérage.

## Informations générales de commande

|            |                            |  |
|------------|----------------------------|--|
| Type       | ZS 10/5 MC NE WS           | Version  |
| Référence  | <a href="#">1610000000</a> | ZS, Terminal marker, 10 x 5 mm, Pas en mm (P): 5.00 Weidmueller, |
| GTIN (EAN) | 4008190263171              | Allen-Bradley, blanc   |
| Qté.       | 480 pièce(s)               |  |

## Tournevis droit



Tournevis pour vis tête fendue avec lame ronde, SD DIN 5265, ISO 2380/2, empreinte selon DIN 5264, ISO 2380/1, pointe chrome top, poignée SoftFinish

## Informations générales de commande

|            |                            |                      |
|------------|----------------------------|----------------------|
| Type       | SDS 0.6X3.5X100            | Version              |
| Référence  | <a href="#">9008330000</a> | Tournevis, Tournevis |
| GTIN (EAN) | 4032248056286              |                      |
| Qté.       | 1 pièce(s)                 |                      |

**ZP 2.5/1AN/QV/4 GN/BE****Weidmüller Interface GmbH & Co. KG**

Klingenbergstraße 26

D-32758 Detmold

Germany

[www.weidmueller.com](http://www.weidmueller.com)**Accessoires****2.5 mm<sup>2</sup>****2.5**  
mm<sup>2</sup>

Les connexions transversales enfichables sont faciles à manipuler et à installer rapidement. Cela permet de gagner beaucoup de temps lors de l'installation par rapport aux solutions vissées.

**Informations générales de commande**

|            |                            |                                       |
|------------|----------------------------|---------------------------------------|
| Type       | ZQV 2.5N/20 GE             | Version                               |
| Référence  | <a href="#">1909000000</a> | Série W, Connexion transversale, 24 A |
| GTIN (EAN) | 4032248535613              |                                       |
| Qté.       | 20 pièce(s)                |                                       |

**Vierge**

Les repères WS sont particulièrement adaptés aux connecteurs de la série W. Grâce à leur compatibilité, ils peuvent également être utilisés avec la série I et la série Z. Les larges surfaces de marquage permettent d'imprimer de longues chaînes de caractères ou sur plusieurs lignes.

Les repères WS sont parfaits pour de longues chaînes de caractères personnalisées. Grâce au format MultiCard qui a fait ses preuves, l'impression avec PrintJet CONNECT ou Plotter est possible.

- Montage en bande ou individuellement
- Repères au format MultiCard éprouvé

**Pour impression personnalisée :** Veuillez nous envoyer un fichier dans le format de notre logiciel de repérage M-Print PRO ou M-Print PRO Online (sans installation) pour vos spécifications de repérage.

**Informations générales de commande**

|            |                            |  |
|------------|----------------------------|--|
| Type       | WS 10/5 MC NE WS           | Version  |
| Référence  | <a href="#">1635000000</a> | WS, Terminal marker, 10 x 5 mm, Pas en mm (P): 5.00 Weidmueller, |
| GTIN (EAN) | 4008190261948              | Allen-Bradley, blanc   |
| Qté.       | 720 pièce(s)               |  |

## ZP 2.5/1AN/QV/4 GN/BE

Weidmüller Interface GmbH &amp; Co. KG

Klingenbergstraße 26

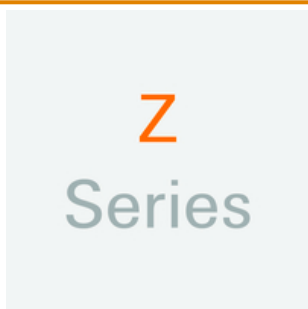
D-32758 Detmold

Germany

www.weidmueller.com

## Accessoires

## Série Z



Adaptateurs de test et fiches de contrôle sont utilisés pour le raccordement électrique entre les blocs de jonction et l'équipement de tester. De cette façon, un contact électrique peut être établi à l'état filaire et les mesures peuvent être faites facilement.

## Informations générales de commande

|            |                            |   |
|------------|----------------------------|---|
| Type       | ZTA ZT2.5                  | Version                                 |
| Référence  | <a href="#">1827080000</a> | Accessoires, Adaptateur de test, 17.5 A |
| GTIN (EAN) | 4032248411276              |   |
| Qté.       | 25 pièce(s)                |   |
| Type       | ZTA ZT2.5/ZA               | Version                                 |
| Référence  | <a href="#">1847600000</a> | Accessoires, Adaptateur de test, 17.5 A |
| GTIN (EAN) | 4032248412679              |   |
| Qté.       | 25 pièce(s)                |   |

## Support de repère



Le support de repérage offre la possibilité de montage supplémentaire de repérages standard avec un pas de 5 ou 5,1 mm. Les supports coudés peuvent éventuellement être assemblés par encliquetage et pourraient être montés dans tous les canaux de repérage de standard des blocs de jonction modulaires Klippon®. Les types de repérage de montage se trouvent sous les accessoires respectifs du support de repère de désignation.

## Informations générales de commande

|            |                            |                                |
|------------|----------------------------|--------------------------------|
| Type       | BZT 1 WS 10/5              | Version                        |
| Référence  | <a href="#">1805490000</a> | Accessoires, Support de repère |
| GTIN (EAN) | 4032248270231              |                                |
| Qté.       | 100 pièce(s)               |                                |
| Type       | BZT 1 ZA WS 10/5           | Version                        |
| Référence  | <a href="#">1805520000</a> | Accessoires, Support de repère |
| GTIN (EAN) | 4032248270248              |                                |
| Qté.       | 100 pièce(s)               |                                |