

IE-CD-MA**Weidmüller Interface GmbH & Co. KG**

Klingenbergstraße 26

D-32758 Detmold

Germany

www.weidmueller.com



Dimensioned drawing 1

C'est également valable pour les accessoires destinés à l'Ethernet industriel : grâce à Weidmüller vous trouvez tout chez un seul fournisseur

Les avantages :

- Outils
- Appareils de test
- Passages de câble
- Raccordements d'armoire
- Repérage
- Protection contre la poussière
- Alimentations
- Protection surtension

Informations générales de commande

Version	Pied de montage, FreeCon, IP65
Référence	1099580000
Type	IE-CD-MA
GTIN (EAN)	4032248874040
Qté.	10 pièce(s)

IE-CD-MA

Weidmüller Interface GmbH & Co. KG

Klingenbergstraße 26

D-32758 Detmold

Germany

www.weidmueller.com

Caractéristiques techniques

Dimensions et poids

Hauteur	10 mm	Hauteur (pouces)	0,394 inch
Largeur	35 mm	Largeur (pouces)	1,378 inch
Longueur	112 mm	Longueur (pouces)	4,409 inch
Poids net	42,9 g		

Températures

Température de fonctionnement	-40 °C...70 °C
-------------------------------	----------------

Classifications

ETIM 6.0	EC002625	ETIM 7.0	EC002625
ETIM 8.0	EC002625	ETIM 9.0	EC002625
ECLASS 9.0	27-18-28-07	ECLASS 9.1	27-18-92-34
ECLASS 10.0	27-18-28-07	ECLASS 11.0	27-18-28-07
ECLASS 12.0	27-18-28-07	ECLASS 13.0	27-18-28-07

Normes générales

N° de certificat (cULus)	E316369
--------------------------	---------

Conformité environnementale du produit

REACH SVHC	/
------------	---

Agréments

Agréments



ROHS	Conforme
UL File Number Search	Site Web UL
N° de certificat (cULus)	E316369

Téléchargements

Données techniques	CAD data – STEP
Documentation utilisateur	MAN IE GUIDE DE MAN IE GUIDE EN
Catalogue	Catalogues in PDF-format
Brochures	MB FREECONTACT EN FL FIELDWIRING EN PI PROFINET CABLING EN PI PROFINET CABLING EN

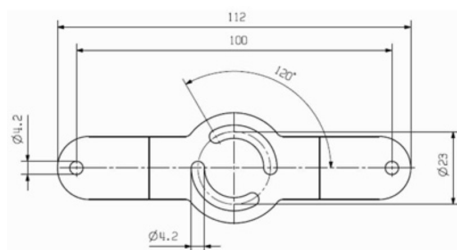
IE-CD-MA

Weidmüller Interface GmbH & Co. KG
Klingenbergstraße 26
D-32758 Detmold
Germany

www.weidmueller.com

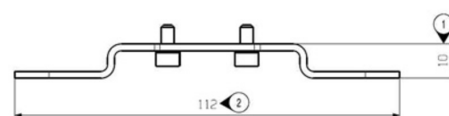
Dessins

Dessin



Dimensioned drawing

Dessin



Installation drawing

Dessin

