

SM 27/8 MC NE GR

Weidmüller Interface GmbH & Co. KG

Klingenbergstraße 26

D-32758 Detmold

Germany

www.weidmueller.com



Figure similaire



SM est un repère MultiCard pour le marquage des appareils de commande et de signalisation. Les étiquettes sont encliquetées sur les supports ou fixées grâce à la zone adhésive dont ils disposent. Des étiquettes personnalisées peuvent être créées avec les systèmes de marquage PrintJet CONNECT ou Plotter.

- Fabrication d'étiquettes rapide et bien adaptée aux besoins.
- Pas de stock inutile d'étiquettes standard coûteuses
- L'utilisation de PrintJet en remplacement de la gravure donne une impression de qualité très résistante
- Pour les environnements extrêmes, nous recommandons le film protecteur ETO SM
- Les supports sont utilisables pour les boutons-poussoirs Ø 22 mm ou 30 mm de Siemens, ABB, Moeller et Télé-mécanique

Pour impression personnalisée : Veuillez nous envoyer un fichier dans le format de notre logiciel de repérage M-Print PRO ou M-Print PRO Online (sans installation) pour vos spécifications de repérage.

Informations générales de commande

Version	SwitchMark, Repérage d'équipements et appareillages, 8 x 27 mm, gris
Référence	1079470000
Type	SM 27/8 MC NE GR
GTIN (EAN)	4032248841103
Qté.	80 pièce(s)
imprimante compatible	2715590000 2438520000 2438510000

SM 27/8 MC NE GR

Weidmüller Interface GmbH & Co. KG

Klingenbergstraße 26

D-32758 Detmold

Germany

www.weidmueller.com

Caractéristiques techniques

Dimensions et poids

Profondeur	1 mm	Profondeur (pouces)	0,039 inch
Hauteur	8 mm	Hauteur (pouces)	0,315 inch
Largeur	27 mm	Largeur (pouces)	1,063 inch
Poids net	1,15 g		

Températures

plage de température d'utilisation	-40...100 °C
------------------------------------	--------------

Classifications

ETIM 6.0	EC001288	ETIM 7.0	EC001288
ETIM 8.0	EC001288	ETIM 9.0	EC001288
ECLASS 9.0	27-40-06-29	ECLASS 9.1	27-40-06-29
ECLASS 10.0	27-40-06-29	ECLASS 11.0	27-28-11-04
ECLASS 12.0	27-28-11-04	ECLASS 13.0	27-28-11-04
ECLASS 14.0	27-28-11-04		

Caractéristiques générales

Caractères imprimés	sans
Classe d'inflammabilité selon UL 94	V-2
Couleur	gris
Couleur du matériau selon code couleurs	8
Halogène	Non
Largeur	27 mm
Matériau	Polyamide 66
Nombre de repérages par combinaison	1 MultiCard = Repérage d'équipements et appareillages
Nombre de repérages par unité d'emballage	Type de conditionnement MultiCard
Plage de température d'utilisation, max.	100 °C
Plage de température d'utilisation, min.	-40 °C
plage de température d'utilisation	-40...100 °C

Repérage d'équipements et appareillages

Halogène	Non
----------	-----

Conformité environnementale du produit

REACH SVHC	/
Statut de conformité RoHS	Conforme sans exemption

Agréments

ROHS	Conforme
------	----------

Téléchargements

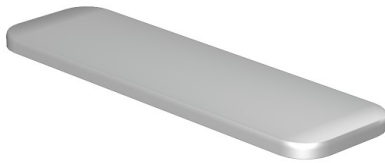
Données techniques	CAD data – STEP
Notification de modification produit	MultiCard Material modification MultiCard Material Modifikation
Catalogue	Catalogues in PDF-format

Fiche de données**SM 27/8 MC NE GR****Weidmüller Interface GmbH & Co. KG**

Klingenbergstraße 26

D-32758 Detmold

Germany

www.weidmueller.com**Dessins**

SM 27/8 MC NE GR

Weidmüller Interface GmbH & Co. KG

Klingenbergstraße 26

D-32758 Detmold

Germany

www.weidmueller.com

Accessoires

Produits complémentaires



SM est un repère MultiCard pour le marquage des appareils de commande et de signalisation. Les étiquettes sont encliquetées sur les supports ou fixées grâce à la zone adhésive dont ils disposent. Des étiquettes personnalisées peuvent être créées avec les systèmes de marquage PrintJet CONNECT ou Plotter.

- Fabrication d'étiquettes rapide et bien adaptée aux besoins.
- Pas de stock inutile d'étiquettes standard coûteuses
- L'utilisation de PrintJet en remplacement de la gravure donne une impression de qualité très résistante
- Pour les environnements extrêmes, nous recommandons le film protecteur ETO SM
- Les supports sont utilisables pour les boutons-poussoirs Ø 22 mm ou 30 mm de Siemens, ABB, Moeller et Télémécanique

Pour impression personnalisée : Veuillez nous envoyer un fichier dans le format de notre logiciel de repérage M-Print PRO ou M-Print PRO Online (sans installation) pour vos spécifications de repérage.

Informations générales de commande

Type	ETO SM 27/8	Version
Référence	1720570000	SwitchMark, Capuchon de protection, 8 x 27 mm, transparent
GTIN (EAN)	4008190362201	
Qté.	10 pièce(s)	