

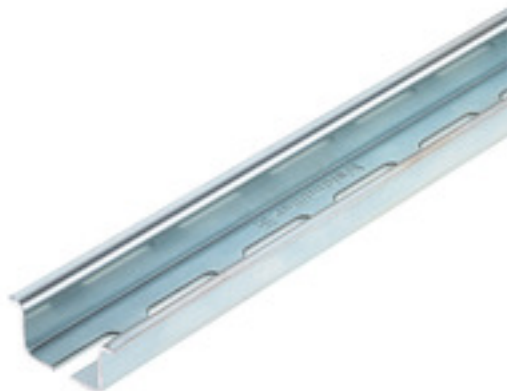
**TS 35X15/LL 2M/ST/ZN/O****Weidmüller Interface GmbH & Co. KG**

Klingenbergstraße 26

D-32758 Detmold

Germany

www.weidmueller.com

**Illustration du produit**

Acier Les rails DIN sont les plus répandus sur le marché.  
Il possède la plus faible tenue aux courts-circuits des rails  
profilés métalliques, avec l'acier inoxydable.

**Informations générales de commande**

Version	Rail profilé, avec perçage longitudinal, Accessoires, 35 x 15 x 2000 mm, Largeur de fente: 5.20 mm, Longueur de fente: 25.00 mm, Acier, à revêtement de zinc galvanique et passivé
Référence	<a href="#">1071680000</a>
Type	TS 35X15/LL 2M/ST/ZN/O
GTIN (EAN)	4032248884636
Qté.	2 m

## TS 35X15/LL 2M/ST/ZN/O

Weidmüller Interface GmbH &amp; Co. KG

Klingenbergstraße 26

D-32758 Detmold

Germany

www.weidmueller.com

## Caractéristiques techniques

## Dimensions et poids

Profondeur	15 mm	Profondeur (pouces)	0,591 inch
Hauteur	35 mm	Hauteur (pouces)	1,378 inch
Largeur	2 000 mm	Largeur (pouces)	78,74 inch
Poids net	590 g		

## Classifications

ETIM 6.0	EC001285	ETIM 7.0	EC001285
ETIM 8.0	EC001285	ETIM 9.0	EC001285
ECLASS 9.0	27-40-06-02	ECLASS 9.1	27-40-06-02
ECLASS 10.0	27-40-06-02	ECLASS 11.0	27-40-06-02
ECLASS 12.0	27-40-06-02	ECLASS 13.0	27-40-06-02

## Rail profilé

Courant de courte durée admissible par seconde conformément à CEI 60947-7-2	6 kA						
Instruction de montage	Montage direct						
La tenue aux courts-circuits correspond à un conducteur E-Cu	50 mm <sup>2</sup>						
Largeur de fente	5,2 mm						
Largeur de fente							
Longueur de fente	25 mm						
Longueur de fente							
Longueur du rail profilé	<table> <tr> <td>max.</td><td>2 000 mm</td></tr> <tr> <td>nominal</td><td>2 000 mm</td></tr> <tr> <td>min.</td><td>0 mm</td></tr> </table>	max.	2 000 mm	nominal	2 000 mm	min.	0 mm
max.	2 000 mm						
nominal	2 000 mm						
min.	0 mm						
Matériau	Acier						
Normes	selon EN 60715						
Rail profilé pré-perforé	Oui						
Surface	à revêtement de zinc galvanique et passivé						
Écart de fente	11 mm						
Écart de fente							

## Agréments

ROHS	Conforme
------	----------

## Téléchargements

Données techniques	<a href="#">CAD data – STEP</a>
Documentation utilisateur	<a href="#">StorageConditionsTerminalBlocks</a>
Catalogue	<a href="#">Catalogues in PDF-format</a>

### TS 35X15/LL 2M/ST/ZN/O

**Weidmüller Interface GmbH & Co. KG**

Klingenbergstraße 26

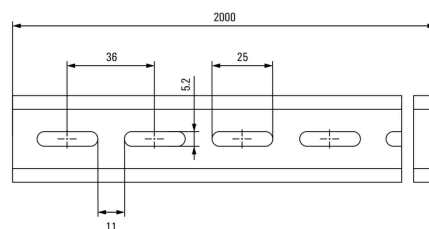
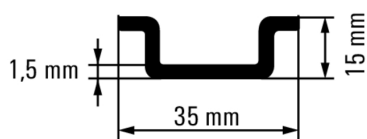
D-32758 Detmold

Germany

[www.weidmueller.com](http://www.weidmueller.com)

## Dessins

### Illustration du produit



## Fiche de données

### TS 35X15/LL 2M/ST/ZN/O

**Weidmüller Interface GmbH & Co. KG**

Klingenbergstraße 26

D-32758 Detmold

Germany

[www.weidmueller.com](http://www.weidmueller.com)

## Accessoires

### Vis



Selon le bloc de jonction ou aussi les accessoires, nous offrons différents types de vissés comme des articles supplémentaires ou aussi des pièces de rechange.

### Informations générales de commande

Type	FKSC M5X8 D9/SW2.5	Version
Référence	<a href="#">0295900000</a>	Série SAK, Vis six pans creux, Visser, Nombre de pôles: 1
GTIN (EAN)	4008190133337	
Qté.	50 pièce(s)	