

**VSSC6 MOV 240VAC/DC****Weidmüller Interface GmbH & Co. KG**

Klingenbergstraße 26

D-32758 Detmold

Germany

www.weidmueller.com



Protection contre les surtensions avec composants individuels

Avec varistor sous forme de bloc de jonction

On place dans les blocs de jonction des varistors en oxyde métallique. Ils sont donnés pour une tension alternative sinusoïdale de fonctionnement maximum imprimée sur le composant. Toute tension supérieure à la tension annoncée est écrêtée en sécurité dans 25 ns. Les varistors sont utilisés pour les puissances moyennes ou importantes.

**Informations générales de commande**

Version	Protection surtension mesure-commande-régulation, Protection surtension, MCR, $U_P(L/N-PE) \leq 1200\text{ V}$
Référence	<a href="#">1064630000</a>
Type	VSSC6 MOV 240VAC/DC
GTIN (EAN)	4032248829941
Qté.	5 pièce(s)

## VSSC6 MOV 240VAC/DC

Weidmüller Interface GmbH &amp; Co. KG

Klingenbergstraße 26

D-32758 Detmold

Germany

www.weidmueller.com

## Caractéristiques techniques

## Dimensions et poids

Profondeur	81 mm	Profondeur (pouces)	3,189 inch
Hauteur	88,5 mm	Hauteur (pouces)	3,484 inch
Largeur	12,4 mm	Largeur (pouces)	0,488 inch
Poids net	60,4 g		

## Températures

Température de stockage	-40 °C...80 °C	Température de fonctionnement	-40 °C...70
Humidité	5...96 %		

## Probabilité d'échec

SIL selon IEC 61508	3	MTTF	4 391 a
SFF	100 %	λges	26
PFH en $1 \cdot 10^{-9}$ 1/h	0		

## Classifications

ETIM 6.0	EC000943	ETIM 7.0	EC000943
ETIM 8.0	EC000943	ETIM 9.0	EC000943
ECLASS 9.0	27-13-08-07	ECLASS 9.1	27-13-08-07
ECLASS 10.0	27-13-08-07	ECLASS 11.0	27-13-08-07
ECLASS 12.0	27-17-90-90	ECLASS 13.0	27-17-90-90

## Textes de description

Spécification longue	Bloc de jonction de passage de 6,2 mm de largeur et varistances entre deux conducteurs de signaux et potentiel de rail profilé, pied de contact TS 35. Un signal de max. 12 A peut ici être protégé. Le montage de la borne permet d'établir un contact électrique direct entre le rail profilé (terre) et le potentiel de référence (Ground) du circuit de protection dans la borne. Repérage optique de la borne selon le type de circuit de protection et la tension. Possibilité de marquage sur la borne.	Spécification succincte .	Bloc de jonction de passage avec diodes d'écrêtage (MOV) entre deux conducteurs de signaux et potentiel de rail profilé, pied de contact TS 35 version : 240 Vuc
----------------------	--	---------------------------	--

## Données de mesure UL

Certificat N° (UL)	E311081	Certificat UL	UL Zertifikat
--------------------	---------	---------------	---------------

## VSSC6 MOV 240VAC/DC

Weidmüller Interface GmbH &amp; Co. KG

Klingenbergstraße 26

D-32758 Detmold

Germany

www.weidmueller.com

## Caractéristiques techniques

## Caractéristiques nominales CEI / EN

Capacité	0,5 nF	Classe d'exigence selon IEC 61643-21	C1, C2
Courant de décharge $I_{\max}$ (8/20 $\mu$ s) fil-PE	6 kA	Courant de décharge, max. (8/20 $\mu$ s)	12 kA
Courant de fuite $I_n$ (8/20 $\mu$ s) fil-PE	1,5 kA	Courant nominal $I_N$	12 A
Mode défaut en surcharge	Mode 1	Niveau de protection $U_P$ (typ.)	$\leq 1200$ V
Nombre de pôles	1	Normes	IEC 61643-21 (conforme)
Perte d'insertion	$\leq 0,5$ dB	Résistance aux courants de choc C1	0,5 kA 8/20 $\mu$ s 1 kV 1,2/50 $\mu$ s
Résistance aux courants de choc C2	1,5 kA 8/20 $\mu$ s	Résistance de passage	$< 0,1$ $\Omega$
Tension nominale (AC)	240 V	Tension nominale (DC)	339 V
Tension permanente maximum, $U_c$ (AC)	288 V	Tension permanente maximum, $U_c$ (DC)	407 V
Type de tension	AC/DC		

## Caractéristiques générales

Affichage fonction optique	Non	Classe d'inflammabilité selon UL 94	V-0
Couleur	noir	Degré de protection	IP20
Fonction de sectionnement	Non	Forme	Insert
Rail		Segment	Mesure - Contrôle - Régulation
	TS 35		
Version	Protection surtension, MCR		

## Coordination de l'isolation selon EN 50178

Catégorie de surtension	III	Degré de pollution	2
-------------------------	-----	--------------------	---

## Protection des données CSA

Capacité interne, max. $C_i$	1 nF	Courant d'entrée, max. $I_i$	12 A
Groupe gaz A,B	IIC	Groupe gaz C	IIB
Groupe gaz D	IIA	Inductance interne, max. $L_i$	0 $\mu$ H
Tension d'entrée, max. $U_i$	407 V		

## Informations complémentaires sur les agréments

Certificat GOST	GOST-Zertifikat
-----------------	-----------------

## Caractéristiques de raccordement

Longueur de dénudage	10 mm	Type de raccordement	Raccordement vissé
Couple de serrage, min.	0,5 Nm	Couple de serrage, max.	0,8 Nm
Plage de serrage, min.	0,5 mm <sup>2</sup>	Plage de serrage, max.	4 mm <sup>2</sup>
Section de raccordement du conducteur, min.	0,5 mm <sup>2</sup>	Section de raccordement du conducteur, max.	6 mm <sup>2</sup>
Section de raccordement du conducteur, souple, embout (DIN 46228-1), min.	0,5 mm <sup>2</sup>	Section de raccordement du conducteur, souple, embout (DIN 46228-1), max.	4 mm <sup>2</sup>
Section de raccordement, semi-rigide, min.	0,5 mm <sup>2</sup>	Section de raccordement, semi-rigide, max.	4 mm <sup>2</sup>

## Note importante

Informations sur le produit	Mode 1 : état où la partie du SPD qui limite la tension a été déconnectée. La fonction de limitation de la tension n'est plus disponible, mais le câble est toujours fonctionnel.
-----------------------------	---

## VSSC6 MOV 240VAC/DC

Weidmüller Interface GmbH &amp; Co. KG

Klingenbergstraße 26

D-32758 Detmold

Germany

www.weidmueller.com

## Caractéristiques techniques

## Agréments

Agréments



ROHS Conforme

UL File Number Search Site Web UL

Certificat N° (UL) E311081

## Téléchargements

Agrément/Certificat/Document de conformité	<a href="#">SIL Paper</a> <a href="#">EU Konformitätserklärung / EU Declaration of Conformity</a>
Données techniques	<a href="#">CAD data – STEP</a>
Documentation utilisateur	<a href="#">Beipackzettel / Instruction sheet</a>
Catalogue	<a href="#">Catalogues in PDF-format</a>
Brochures	

## VSSC6 MOV 240VAC/DC

**Weidmüller Interface GmbH & Co. KG**

Klingenbergstraße 26

D-32758 Detmold

Germany

[www.weidmueller.com](http://www.weidmueller.com)

## Dessins

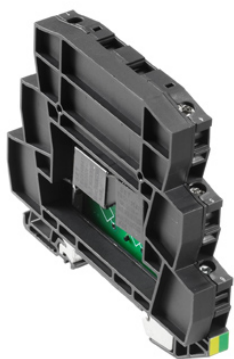
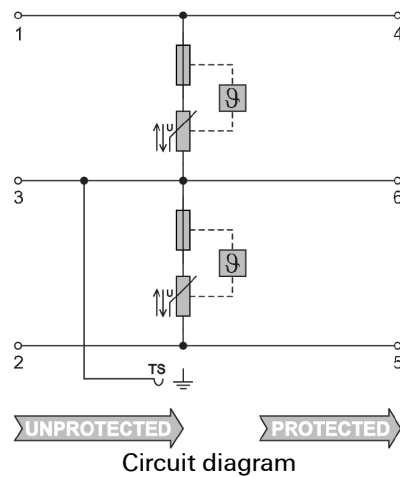


Figure similaire



## VSSC6 MOV 240VAC/DC

Weidmüller Interface GmbH & Co. KG  
Klingenbergstraße 26  
D-32758 Detmold  
Germany

www.weidmueller.com

## Accessoires

## Vierge



Le repère Dekafix (DEK) permet un repérage universel de tous les conducteurs et connecteurs débrochables, ainsi que des sous-ensembles électroniques. Le système convient idéalement aux courtes séquences de chiffres et dispose d'un large éventail de repères déjà imprimés. Montage sur bande pour pose rapide, en une seule étape. Le résultat d'impression est facile à lire, riche en contrastes et disponible en plusieurs largeurs.

- Large gamme de repérages prêts à l'emploi
- Montage en bande pour pose rapide
- Repères de conducteurs, adaptés à tous les câbles Weidmüller
- Disponible en MultiCard vierge ou avec impression standard

**Pour impression personnalisée :** Veuillez nous envoyer un fichier dans le format de notre logiciel de repérage M-Print PRO ou M-Print PRO Online (sans installation) pour vos spécifications de repérage.

## Informations générales de commande

Type	DEK 5/5 MC NE WS	Version
Référence	<a href="#">1609801044</a>	Dekafix, Terminal marker, 5 x 5 mm, Pas en mm (P): 5.00
GTIN (EAN)	4008190397111	Weidmueller, blanc
Qté.	1 000 pièce(s)	

## Accessoires (flasques de fermeture)



Flasques de fermeture pour la série de produits VSSC en bleu clair et en noir

## Informations générales de commande

Type	AP VSSC6	Version
Référence	<a href="#">1063110000</a>	VSSC, Plaque d'extrémité
GTIN (EAN)	4032248947553	
Qté.	50 pièce(s)	

## VSSC6 MOV 240VAC/DC

Weidmüller Interface GmbH &amp; Co. KG

Klingenbergstraße 26

D-32758 Detmold

Germany

[www.weidmueller.com](http://www.weidmueller.com)

## Accessoires

## SnapMark IDC



SnapMark - ce support de repérage a été développé spécialement pour les blocs de jonction double étage IDK 1.5N série I. Grâce au mécanisme articulé basculant, les connexions transversales peuvent être montées et enlevées sans problème. Il peut accueillir quatre repères DEK 5 ou deux repères de blocs de jonction WS 10/5 Middle.

## Informations générales de commande

Type	SNAPMARK I	Version
Référence	<a href="#">1805880000</a>	Repère de groupes, Terminal marker, 23 x 5 mm, Pas en mm (P): 5.00
GTIN (EAN)	4032248273614	Weidmueller, blanc
Qté.	50 pièce(s)	