

IE-C5DD4UG0030MCAA70-E**Weidmüller Interface GmbH & Co. KG**

Klingenbergstraße 26

D-32758 Detmold

Germany

www.weidmueller.com

Câbles confectionnés IE, PROFINET, Cat. 5, PUR, vert

Informations générales de commande

Version	Câble pour chaîne porte-câbles, PROFINET, M12 codage D – mâle coudé IP 67, RJ45 IP 20, Cat.5 (ISO/CEI 11801)/Cat.5e (TIA T568-B), PUR, 3 m
Référence	1059760030
Type	IE-C5DD4UG0030MCAA70-E
GTIN (EAN)	4032248808106
Qté.	1 pièce(s)

IE-C5DD4UG0030MCAA70-E

Weidmüller Interface GmbH & Co. KG

Klingenbergstraße 26

D-32758 Detmold

Germany

www.weidmueller.com

Caractéristiques techniques

Dimensions et poids

Longueur	3 m	Longueur (pouces)	118,11 inch
Poids net	220 g		

Températures

Température de stockage	-50 °C...70 °C	Température de fonctionnement	-40 °C...70 °C
Température de pose	-20 °C...60 °C		

Classifications

ETIM 6.0	EC002599	ETIM 7.0	EC002599
ETIM 8.0	EC002599	ETIM 9.0	EC002599
ECLASS 9.0	27-06-03-08	ECLASS 9.1	27-06-03-08
ECLASS 10.0	27-06-03-08	ECLASS 11.0	27-06-03-08
ECLASS 12.0	27-06-03-08	ECLASS 13.0	27-06-03-08
ECLASS 14.0	27-06-03-08		

Normes

Norme de connecteur	CEI 61076-2-101, CEI 60603-7-51	Norme de matériau d'isolation	DIN EN 50290-2-23 (VDE 0819) Tableau 2/A (HD 624.3)
Norme de matériau de blindage	DIN EN 13602 Cu-ETP-A..B	Norme de matériau de conducteur	DIN EN 13602 Cu-ETP-A

Normes de câble

Norme de matériau d'isolation	DIN EN 50290-2-23 (VDE 0819) Tableau 2/A (HD 624.3)	Norme de matériau de blindage	DIN EN 13602 Cu-ETP-A..B
Norme de matériau de conducteur	DIN EN 13602 Cu-ETP-A		

Normes générales

Norme de connecteur	CEI 61076-2-101, CEI 60603-7-51	N° de certificat (cULus)	E316369
---------------------	---------------------------------	--------------------------	---------

Constitution du câble

Arrangement du fil	En quatre étoiles	Blindage	SF/UTP
Blindage complet	Feuille d'aluminium, Tressage de blindage de fils de cuivre	Brins	7
Charge	Comme élément central	Couleur de la gaine	vert (RAL 6018)
Diamètre de gaine intérieure	3,9 mm	Diamètre de l'isolation	1,5 mm
Diamètre de la gaine, max.	6,7 mm	Diamètre de la gaine, min.	6,3 mm
Désignations normalisées	2YH(ST)C11Y 2x2x0,75/1,5-100 LI VZN GN FRNC	Isolation	PE
Matériau de conducteur	Conducteur en cuivre étamé semi-rigide	Matériau de la gaine	PUR
Nombre de conducteurs	4	Recouvrement par tressage de blindage	85 %
Section	4*AWG 22/7 - 0,32 mm²	Séquence des couleurs des fils - paires de fils	blanc, jaune, bleu, orange
Épaisseur d'isolation de fil	0,38 mm	Épaisseur de matériau de gaine	0,9 mm
Épaisseur de tressage de blindage	0,13 mm		

Date de création 30 août 2024 02:34:31 CEST

Niveau du catalogue 17.08.2024 / Toutes modifications techniques réservées

IE-C5DD4UG0030MCAA70-E

Weidmüller Interface GmbH & Co. KG

Klingenbergstraße 26

D-32758 Detmold

Germany

www.weidmueller.com

Caractéristiques techniques

Mâle droite

Prise de raccordement à droite	RJ45, IP20, male contact, straight, plug, Plastic, shielded
--------------------------------	---

Mâle gauche

Prise de raccordement à gauche	M12, IP67, Contact mâle, Coudé à 90°, Prise mâle, Plastique, blindé
--------------------------------	---

Propriétés mécaniques et des matériaux du câble

Accélération	4 m/s ²	Cycles de courbure	3 Mio
Force d'extraction	≤ 150 N	Halogène	Sans halogène, selon CEI 60754-2
Propagation du feu	Non	Rayon de courbure min, multiple	7,5 x diamètre du câble
Rayon de courbure, min., unique	5 x diamètre du câble	Résistance à la flamme	selon CEI 60332-1
Résistant aux UV	Oui	Sans silicone	Oui
Tenue aux frottements	très bon	Tenue aux huiles	selon CEI 60811-2-1
Vitesse	180 m/min		

Propriétés électriques du câble

Capacité pour 1 kHz	52 nF/km	Catégorie	Cat.5 (ISO/CEI 11801)/Cat.5e (TIA T568-B)
Différence de résistance	3 %	Durée du signal	5,3 ns/m
Impédance caractéristique	100 ± 15 Ω pour 1-100 Mhz	Impédance de transfert	20 mΩ/m pour 10 MHz
Inclinaison de retard	40 ns/100m	Résistance de boucle	120 Ω/km
Tension d'essai : fil-fil-blindage	2000 V _{eff} , 50 Hz, 1 min	Tension de fonctionnement (classification UL)	600 V
Tension de fonctionnement UL	600 V	Vitesse	180 m/min

Conformité environnementale du produit

REACH SVHC	Lead 7439-92-1
SCIP	67cf1078-beca-4687-860b-dc475a6ec24a
Statut de conformité RoHS	Conforme avec exemption
Exemption RoHS (le cas échéant/connue)	6c

Agréments

Agréments



ROHS	Conforme
UL File Number Search	Site Web UL
N° de certificat (cULus)	E316369

IE-C5DD4UG0030MCAA70-E**Weidmüller Interface GmbH & Co. KG**

Klingenbergstraße 26

D-32758 Detmold

Germany

www.weidmueller.com

Caractéristiques techniques

Téléchargements

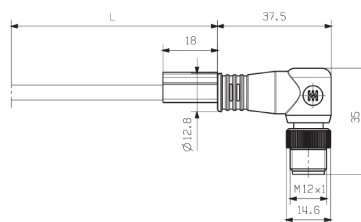
Agrément/Certificat/Document de conformité	PROFINET Manufacturer's Declaration
Données techniques	CAD data – STEP
Notification de modification produit	PCN-PB47-20230322-A-EN PCN-PB47-20230322-A-DE
Documentation utilisateur	MAN IE GUIDE DE MAN IE GUIDE EN
Catalogue	Catalogues in PDF-format
Brochures	FL FIELDWIRING EN PI PROFINET CABLING EN

IE-C5DD4UG0030MCAA70-E**Weidmüller Interface GmbH & Co. KG**

Klingenbergstraße 26

D-32758 Detmold

Germany

www.weidmueller.com**Dessins****Dessin coté****Dessin coté****Circuit**

RJ45		M12
1	yellow	1
3	white	2
2	orange	3
6	blue	4

IE-C5DD4UG0030MCAA70-E

Weidmüller Interface GmbH & Co. KG

Klingenbergstraße 26

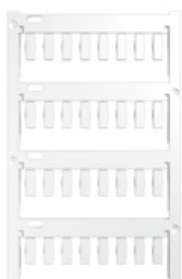
D-32758 Detmold

Germany

www.weidmueller.com

Accessoires

Vierge



Le TM-I est un type de repère reconnu et approuvé dans le domaine du transport. Il existe plusieurs longueurs de repères pour des marquages individuels avec de longues suites de caractères. Séparation et mise en place faciles grâce au champ de repérage du projet. Le montage préalable des étuis et l'équipement ultérieur avec des plaquettes assurent une flexibilité élevée

Le contour spécial du TM-I permet un assemblage facile et offre une tenue ferme et sécurisée. Ils sont compatibles avec de nombreux étuis courants du commerce. Grâce au format MultiCard, les étiquettes peuvent être rapidement et facilement imprimées avec PrintJet CONNECT, un traceur ou le stylo STI.

- Séparation et mise en place faciles grâce au champ de repérage du projet.
- Repérage reconnu et approuvé dans l'industrie du transport
- Le montage préalable des étuis et l'équipement ultérieur avec des plaquettes assurent une flexibilité élevée
- Ne pas utiliser pour des marquages au moyen de P-Ink ou du stylo STI en liaison avec les étuis CLI T

Pour impression personnalisée : Veuillez nous envoyer un fichier dans le format de notre logiciel de repérage M-Print PRO ou M-Print PRO Online (sans installation) pour vos spécifications de repérage.

Informations générales de commande

Type	TM-I 12 MC NE WS	Version
Référence	1718411044	TM-I, Repérages d'inserts, 12 x 4 mm, blanc
GTIN (EAN)	4008190348977	
Qté.	320 pièce(s)	

IE-C5DD4UG0030MCAA70-E

Weidmüller Interface GmbH & Co. KG

Klingenbergstraße 26

D-32758 Detmold

Germany

www.weidmueller.com

Accessoires

Vierge



Le TM-I est un type de repère reconnu et approuvé dans le domaine du transport. Il existe plusieurs longueurs de repères pour des marquages individuels avec de longues suites de caractères. Séparation et mise en place faciles grâce au champ de repérage du projet. Le montage préalable des étuis et l'équipement ultérieur avec des plaquettes assurent une flexibilité élevée

Le contour spécial du TM-I permet un assemblage facile et offre une tenue ferme et sécurisée. Ils sont compatibles avec de nombreux étuis courants du commerce. Grâce au format MultiCard, les étiquettes peuvent être rapidement et facilement imprimées avec PrintJet CONNECT, un traceur ou le stylo STI.

- Séparation et mise en place faciles grâce au champ de repérage du projet.
- Repérage reconnu et approuvé dans l'industrie du transport
- Le montage préalable des étuis et l'équipement ultérieur avec des plaquettes assurent une flexibilité élevée
- Ne pas utiliser pour des marquages au moyen de P-Ink ou du stylo STI en liaison avec les étuis CLI T

Pour impression personnalisée : Veuillez nous envoyer un fichier dans le format de notre logiciel de repérage M-Print PRO ou M-Print PRO Online (sans installation) pour vos spécifications de repérage.

Informations générales de commande

Type	TM-I 18 MC NE WS	Version
Référence	1718431044	TM-I, Repérages d'inserts, 18 x 4 mm, blanc
GTIN (EAN)	4008190349011	
Qté.	320 pièce(s)	