

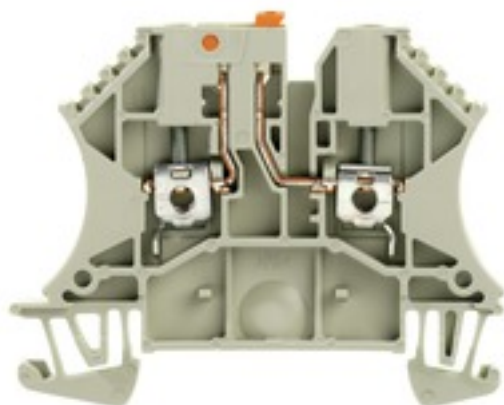
WTR 2.5 GR**Weidmüller Interface GmbH & Co. KG**

Klingenbergstraße 26

D-32758 Detmold

Germany

www.weidmueller.com

Illustration du produit

Dans certaines applications, il est logique d'ajouter un point de test ou un élément de déconnexion au terminal traversant à des fins de test et de sécurité. Avec les blocs de jonction sectionnables de test, vous mesurez les circuits électriques en l'absence de tension. Bien que la ligne d'air et de fuite des points de déconnexion ne soit pas évaluée en termes dimensionnels, la force de tension de choc nominale spécifiée doit être prouvée.

Informations générales de commande

Version	Bloc de jonction de test sectionnable, Raccordement vissé, 2.5 mm ² , 500 V, 24 A, pivotant, Sectionnement transversal: sans, douille test intégrée: Non, TS 35, gris
Référence	1048220000
Type	WTR 2.5 GR
GTIN (EAN)	4032248793631
Qté.	100 pièce(s)

WTR 2.5 GR

Weidmüller Interface GmbH & Co. KG

Klingenbergstraße 26

D-32758 Detmold

Germany

www.weidmueller.com

Caractéristiques techniques

Dimensions et poids

Profondeur	48 mm	Profondeur (pouces)	1,89 inch
Profondeur, y compris rail DIN	49 mm	Hauteur	60 mm
Hauteur (pouces)	2,362 inch	Largeur	5,1 mm
Largeur (pouces)	0,201 inch	Poids net	9,02 g

Températures

Température de stockage	-25 °C...55 °C	Température d'utilisation permanente, min.	-50 °C
Température d'utilisation permanente, max.	120 °C		

Classifications

ETIM 6.0	EC000902	ETIM 7.0	EC000902
ETIM 8.0	EC000902	ETIM 9.0	EC000902
ECLASS 9.0	27-14-11-26	ECLASS 9.1	27-14-11-26
ECLASS 10.0	27-14-11-26	ECLASS 11.0	27-14-11-26
ECLASS 12.0	27-14-11-26	ECLASS 13.0	27-25-01-09

Caractéristiques nominales selon IECEx/ATEX

Certificat N° (ATEX)	DEMKO14ATEX1389U	Certificat N° (IECEX)	IECEXUL14.0097U
Tension max. (ATEX)	500 V	Courant (ATEX)	21 A
Section max. du conducteur (ATEX)	2.5 mm ²	Tension max. (IECEX)	500 V
Courant (IECEX)	21 A	Section max. du conducteur (IECEX)	2.5 mm ²
Identification EN 60079-7	Ex ec II C Gc	Plaquette de marquage Ex	2014/34/EU II 3 G D

Autres caractéristiques techniques

Côté ouvert	droite	Type de montage	monté
Version à I#92épreuve de I#92explosion	Non		

Blocs de jonction sectionnables

Sectionnement longitudinal	pivotant	Sectionnement transversal	sans
douille test intégrée	Non		

Caractéristiques des matériaux

Matériau	Wemid	Couleur	gris
Classe d'inflammabilité selon UL 94	V-0		

Caractéristiques du système

Version	Raccordement vissé, Entretroises, pour connecteur transversal enfichable, libre d'un côté	Flasque de fermeture nécessaire	Oui
Nombre de polarités	1	Nombre d'étages	1
Nombre de points de contact par étage	2	Nombre de potentiels par étage	1
Etages internes pontés	Non	Raccordement PE	Non
Rail	TS 35	Fonction N	Non
Fonction PE	Non	Fonction PEN	Non

Date de création 3 juillet 2024 09:06:40 CEST

Niveau du catalogue 29.06.2024 / Toutes modifications techniques réservées

WTR 2.5 GR

Weidmüller Interface GmbH & Co. KG

Klingenbergstraße 26

D-32758 Detmold

Germany

www.weidmueller.com

Caractéristiques techniques

Caractéristiques nominales

Section nominale	2,5 mm ²	Tension nominale	500 V
Tension nominale DC	500 V	Courant nominal	24 A
Courant avec conducteur max.	24 A	Normes	IEC 60947-7-1
Résistance de passage selon CEI 60947-7-x	1,33 mΩ	Tension de choc nominale	6 kV
Puissance dissipée conformément à CEI 60947-7-x	0,77 W	Degré de pollution	3

Caractéristiques nominales selon CSA

Certificat N° (CSA)	154685-1 152890	Courant gr. c (CSA)	10 A
Section max. du conducteur (CSA)	12 AWG	Section min. du conducteur (CSA)	26 AWG
Tension Gr C (CSA)	300 V		

Caractéristiques nominales selon UL

Certificat N° (UR)	E60693	Courant gr. C (UR)	20 A
Taille du conducteur Câblage d'installation max. (UR)	12 AWG	Taille du conducteur Câblage d'installation min. (UR)	30 AWG
Taille du conducteur Câblage d'usine max. (UR)	12 AWG	Taille du conducteur Câblage d'usine min. (UR)	30 AWG
Tension Gr C (UR)	600 V		

Conducteur raccordable (autre raccordement)

Type de raccordement, autre raccordement	Raccordement vissé
--	--------------------

Dimensions

Décalage TS 35	32 mm
----------------	-------

Généralités

Normes	IEC 60947-7-1	Rail	TS 35
Section de raccordement du conducteur, AWG, max.	AWG 12	Section de raccordement du conducteur, AWG, min.	AWG 30

Raccordement (2) (H05V/H07V) de même section (raccordement nominal)

Section de raccordement du conducteur, souple avec embout DIN 46228/1, 2 conducteurs de raccordement, max.	1,5 mm ²	Section de raccordement du conducteur, souple avec embout DIN 46228/1, 2 conducteurs de raccordement, min.	0,5 mm ²
Section de raccordement du conducteur, souple, 2 conducteurs de raccordement, max.	1,5 mm ²	Section de raccordement du conducteur, souple, 2 conducteurs de raccordement, min.	0,5 mm ²

WTR 2.5 GR

Weidmüller Interface GmbH & Co. KG

Klingenbergstraße 26

D-32758 Detmold

Germany

www.weidmueller.com

Caractéristiques techniques

Raccordement (raccordement nominal)

Calibre selon 60 947-1	A3	Couple de serrage, max.	0,8 Nm
Couple de serrage, min.	0,4 Nm	Cran de réglage du couple avec visseuse électrique du type DMS	1
Dimension de la lame	0,6 x 3,5 mm	Longueur de dénudage	10 mm
Nombre de raccords	2	Plage de serrage, max.	4 mm ²
Plage de serrage, min.	0,05 mm ²	Section de raccordement du conducteur, AWG, max.	AWG 12
Section de raccordement du conducteur, AWG, min.	AWG 30	Section de raccordement du conducteur, rigide, max.	4 mm ²
Section de raccordement du conducteur, rigide, min.	0,5 mm ²	Section de raccordement du conducteur, souple avec embout DIN 46228/1, max.	2,5 mm ²
Section de raccordement du conducteur, souple avec embout DIN 46228/1, min.	0,5 mm ²	Section de raccordement du conducteur, souple, max.	4 mm ²
Section de raccordement du conducteur, souple, min.	0,5 mm ²	Section de raccordement, semi-rigide, min.	1,5 mm ²
Sens de raccordement	latéralement	Type de raccordement	Raccordement vissé
Type de raccordement 2	Raccordement vissé	Vis de serrage	M 2,5

Conformité environnementale du produit

REACH SVHC

/

Agréments

Agréments



ROHS	Conforme
UL File Number Search	Site Web UL
Certificat N° (UR)	E60693

WTR 2.5 GR**Weidmüller Interface GmbH & Co. KG**

Klingenbergstraße 26

D-32758 Detmold

Germany

www.weidmueller.com**Caractéristiques techniques****Téléchargements**Agrément/Certificat/Document de
conformité

[Attestation of Conformity](#)
[UKCA Ex Attestation of Conformity](#)
[ATEX Certificate](#)
[IECEX Certificate](#)
[CB Test Certificate](#)
[CB Certificate](#)
[DNVGL certificate](#)
[POLSKIREJ certificate](#)
[CCC Ex Certificate](#)
[UKCA Ex Certificate](#)
[CE Declaration of Conformity](#)
[UKCA declaration of conformity](#)
[Confirmation of Standards EN 45545-2_2020-10](#)

Données techniques

[CAD data – STEP](#)

Données techniques

[Zuken E3.S](#)

Documentation utilisateur

[StorageConditionsTerminalBlocks](#)
[NTI WTR 2.5](#)

Catalogue

[Catalogues in PDF-format](#)

WTR 2.5 GR

Weidmüller Interface GmbH & Co. KG

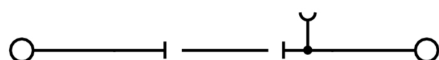
Klingenbergstraße 26

D-32758 Detmold

Germany

www.weidmueller.com

Dessins



WTR 2.5 GR

Weidmüller Interface GmbH & Co. KG

Klingenbergstraße 26

D-32758 Detmold

Germany

www.weidmueller.com

Accessoires

Vierge



Le repère Dekafix (DEK) permet un repérage universel de tous les conducteurs et connecteurs débrochables, ainsi que des sous-ensembles électroniques. Le système convient idéalement aux courtes séquences de chiffres et dispose d'un large éventail de repères déjà imprimés. Montage sur bande pour pose rapide, en une seule étape. Le résultat d'impression est facile à lire, riche en contrastes et disponible en plusieurs largeurs.

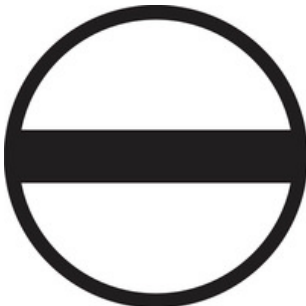
- Large gamme de repérages prêts à l'emploi
- Montage en bande pour pose rapide
- Repères de conducteurs, adaptés à tous les câbles Weidmüller
- Disponible en MultiCard vierge ou avec impression standard

Pour impression personnalisée : Veuillez nous envoyer un fichier dans le format de notre logiciel de repérage M-Print PRO ou M-Print PRO Online (sans installation) pour vos spécifications de repérage.

Informations générales de commande

Type	DEK 5/5 MC NE WS	Version
Référence	1609801044	Dekafix, Terminal marker, 5 x 5 mm, Pas en mm (P): 5.00
GTIN (EAN)	4008190397111	Weidmueller, blanc
Qté.	1 000 pièce(s)	

Tournevis droit



Tournevis pour vis tête fendue avec lame ronde, SD DIN 5265, ISO 2380/2, empreinte selon DIN 5264, ISO 2380/1, pointe chrome top, poignée SoftFinish

Informations générales de commande

Type	SDS 0.6X3.5X100	Version
Référence	9008330000	Tournevis, Tournevis
GTIN (EAN)	4032248056286	
Qté.	1 pièce(s)	

WTR 2.5 GR

Weidmüller Interface GmbH & Co. KG

Klingenbergstraße 26

D-32758 Detmold

Germany

www.weidmueller.com

Accessoires

Impression spéciale



Les repères WS sont particulièrement adaptés aux connecteurs de la série W. Grâce à leur compatibilité, ils peuvent également être utilisés avec la série I et la série Z. Les larges surfaces de marquage permettent d'imprimer de longues chaînes de caractères ou sur plusieurs lignes.

Les repères WS sont parfaits pour de longues chaînes de caractères personnalisées. Grâce au format MultiCard qui a fait ses preuves, l'impression avec PrintJet CONNECT ou Plotter est possible.

- Montage en bande ou individuellement
- Repères au format MultiCard éprouvé

Pour impression personnalisée : Veuillez nous envoyer un fichier dans le format de notre logiciel de repérage M-Print PRO ou M-Print PRO Online (sans installation) pour vos spécifications de repérage.

Informations générales de commande

Type	WS 12/3.5 MC SDR	Version
Référence	1778280000	WS, Terminal marker, 12 x 3.5 mm, Pas en mm (P): 3.50 Weidmueller,
GTIN (EAN)	4032248161058	Allen-Bradley, selon demande du client
Qté.	120 pièce(s)	

2,5 mm²

Les connexions transversales enfichables sont faciles à manipuler et à installer rapidement. Cela permet de gagner beaucoup de temps lors de l'installation par rapport aux solutions vissées.

Informations générales de commande

Type	ZQV 2.5N/9	Version
Référence	1527680000	Connecteur transversal (bloc de jonction), enfiché, Nombre de pôles:
GTIN (EAN)	4050118447996	9, Pas en mm (P): 5.10, Isolé: Oui, 24 A, Orange
Qté.	20 pièce(s)	
Type	ZQV 2.5N/50 RD	Version
Référence	2109000000	Connecteur transversal (bloc de jonction), enfiché, Nombre de pôles:
GTIN (EAN)	4050118486001	50, Pas en mm (P): 5.10, Isolé: Oui, 24 A, Rouge
Qté.	5 pièce(s)	
Type	ZQV 2.5N/3 BL	Version
Référence	1527770000	Connecteur transversal (bloc de jonction), enfiché, Nombre de pôles:
GTIN (EAN)	4050118448641	3, Pas en mm (P): 5.10, Isolé: Oui, 24 A, bleu
Qté.	60 pièce(s)	

WTR 2.5 GR

Weidmüller Interface GmbH & Co. KG

Klingenbergstraße 26

D-32758 Detmold

Germany

www.weidmueller.com

Accessoires

Type	ZQV 2.5N/20 BL	Version
Référence	1527890000	Connecteur transversal (bloc de jonction), enfiché, Nombre de pôles:
GTIN (EAN)	4050118448566	20, Pas en mm (P): 5.10, Isolé: Oui, 24 A, bleu
Qté.	20 pièce(s)	
Type	ZQV 2.5N/5 BL	Version
Référence	1527790000	Connecteur transversal (bloc de jonction), enfiché, Nombre de pôles:
GTIN (EAN)	4050118448627	5, Pas en mm (P): 5.10, Isolé: Oui, 24 A, bleu
Qté.	20 pièce(s)	
Type	ZQV 2.5N/4 BL	Version
Référence	1527780000	Connecteur transversal (bloc de jonction), enfiché, Nombre de pôles:
GTIN (EAN)	4050118448634	4, Pas en mm (P): 5.10, Isolé: Oui, 24 A, bleu
Qté.	60 pièce(s)	
Type	ZQV 2.5N/7 BL	Version
Référence	1527830000	Connecteur transversal (bloc de jonction), enfiché, Nombre de pôles:
GTIN (EAN)	4050118448603	7, Pas en mm (P): 5.10, Isolé: Oui, 24 A, bleu
Qté.	20 pièce(s)	
Type	ZQV 2.5N/5	Version
Référence	1527620000	Connecteur transversal (bloc de jonction), enfiché, Nombre de pôles:
GTIN (EAN)	4050118448436	5, Pas en mm (P): 5.10, Isolé: Oui, 24 A, Orange
Qté.	20 pièce(s)	
Type	ZQV 2.5N/8 RD	Version
Référence	2108870000	Connecteur transversal (bloc de jonction), enfiché, Nombre de pôles:
GTIN (EAN)	4050118448481	8, Pas en mm (P): 5.10, Isolé: Oui, 24 A, Rouge
Qté.	20 pièce(s)	
Type	ZQV 2.5N/10	Version
Référence	1527690000	Connecteur transversal (bloc de jonction), enfiché, Nombre de pôles:
GTIN (EAN)	4050118447989	10, Pas en mm (P): 5.10, Isolé: Oui, 24 A, Orange
Qté.	20 pièce(s)	
Type	ZQV 2.5N/8 BL	Version
Référence	1527840000	Connecteur transversal (bloc de jonction), enfiché, Nombre de pôles:
GTIN (EAN)	4050118448597	8, Pas en mm (P): 5.10, Isolé: Oui, 24 A, bleu
Qté.	20 pièce(s)	
Type	ZQV 2.5N/10 BL	Version
Référence	1527880000	Connecteur transversal (bloc de jonction), enfiché, Nombre de pôles:
GTIN (EAN)	4050118448573	10, Pas en mm (P): 5.10, Isolé: Oui, 24 A, bleu
Qté.	20 pièce(s)	
Type	ZQV 2.5N/50	Version
Référence	1527730000	Connecteur transversal (bloc de jonction), enfiché, Nombre de pôles:
GTIN (EAN)	4050118411362	50, Pas en mm (P): 5.10, Isolé: Oui, 24 A, Orange
Qté.	5 pièce(s)	
Type	ZQV 2.5N/7 RD	Version
Référence	2108810000	Connecteur transversal (bloc de jonction), enfiché, Nombre de pôles:
GTIN (EAN)	4050118448498	7, Pas en mm (P): 5.10, Isolé: Oui, 24 A, Rouge
Qté.	20 pièce(s)	
Type	ZQV 2.5N/9 RD	Version
Référence	2108900000	Connecteur transversal (bloc de jonction), enfiché, Nombre de pôles:
GTIN (EAN)	4050118448474	9, Pas en mm (P): 5.10, Isolé: Oui, 24 A, Rouge
Qté.	20 pièce(s)	
Type	ZQV 2.5N/8	Version
Référence	1527670000	Connecteur transversal (bloc de jonction), enfiché, Nombre de pôles:
GTIN (EAN)	4050118448405	8, Pas en mm (P): 5.10, Isolé: Oui, 24 A, Orange
Qté.	20 pièce(s)	

WTR 2.5 GR

Weidmüller Interface GmbH & Co. KG

Klingenbergstraße 26

D-32758 Detmold

Germany

www.weidmueller.com

Accessoires

Type	ZQV 2.5N/3 RD	Version
Référence	2108690000	Connecteur transversal (bloc de jonction), enfiché, Nombre de pôles:
GTIN (EAN)	4050118448535	3, Pas en mm (P): 5.10, Isolé: Oui, 24 A, Rouge
Qté.	60 pièce(s)	
Type	ZQV 2.5N/5 RD	Version
Référence	2108710000	Connecteur transversal (bloc de jonction), enfiché, Nombre de pôles:
GTIN (EAN)	4050118448511	5, Pas en mm (P): 5.10, Isolé: Oui, 24 A, Rouge
Qté.	20 pièce(s)	
Type	ZQV 2.5N/6 RD	Version
Référence	2108720000	Connecteur transversal (bloc de jonction), enfiché, Nombre de pôles:
GTIN (EAN)	4050118448504	6, Pas en mm (P): 5.10, Isolé: Oui, 24 A, Rouge
Qté.	20 pièce(s)	
Type	ZQV 2.5N/50 BL	Version
Référence	1527920000	Connecteur transversal (bloc de jonction), enfiché, Nombre de pôles:
GTIN (EAN)	4050118448559	50, Pas en mm (P): 5.10, Isolé: Oui, 24 A, bleu
Qté.	5 pièce(s)	
Type	ZQV 2.5N/20	Version
Référence	1527720000	Connecteur transversal (bloc de jonction), enfiché, Nombre de pôles:
GTIN (EAN)	4050118447972	20, Pas en mm (P): 5.10, Isolé: Oui, 24 A, Orange
Qté.	20 pièce(s)	
Type	ZQV 2.5N/6	Version
Référence	1527630000	Connecteur transversal (bloc de jonction), enfiché, Nombre de pôles:
GTIN (EAN)	4050118448429	6, Pas en mm (P): 5.10, Isolé: Oui, 24 A, Orange
Qté.	20 pièce(s)	
Type	ZQV 2.5N/2 RD	Version
Référence	2108470000	Connecteur transversal (bloc de jonction), enfiché, Nombre de pôles:
GTIN (EAN)	4050118448542	2, Pas en mm (P): 5.10, Isolé: Oui, 24 A, Rouge
Qté.	60 pièce(s)	
Type	ZQV 2.5N/3	Version
Référence	1527570000	Connecteur transversal (bloc de jonction), enfiché, Nombre de pôles:
GTIN (EAN)	4050118448450	3, Pas en mm (P): 5.10, Isolé: Oui, 24 A, Orange
Qté.	60 pièce(s)	
Type	ZQV 2.5N/2 BL	Version
Référence	1527740000	Connecteur transversal (bloc de jonction), enfiché, Nombre de pôles:
GTIN (EAN)	4050118448658	2, Pas en mm (P): 5.10, Isolé: Oui, 24 A, bleu
Qté.	60 pièce(s)	
Type	ZQV 2.5N/7	Version
Référence	1527640000	Connecteur transversal (bloc de jonction), enfiché, Nombre de pôles:
GTIN (EAN)	4050118448412	7, Pas en mm (P): 5.10, Isolé: Oui, 24 A, Orange
Qté.	20 pièce(s)	
Type	ZQV 2.5N/10 RD	Version
Référence	2108910000	Connecteur transversal (bloc de jonction), enfiché, Nombre de pôles:
GTIN (EAN)	40501184486018	10, Pas en mm (P): 5.10, Isolé: Oui, 24 A, Rouge
Qté.	20 pièce(s)	
Type	ZQV 2.5N/2	Version
Référence	1527540000	Connecteur transversal (bloc de jonction), enfiché, Nombre de pôles:
GTIN (EAN)	4050118448467	2, Pas en mm (P): 5.10, Isolé: Oui, 24 A, Orange
Qté.	60 pièce(s)	
Type	ZQV 2.5N/4	Version
Référence	1527590000	Connecteur transversal (bloc de jonction), enfiché, Nombre de pôles:
GTIN (EAN)	4050118448443	4, Pas en mm (P): 5.10, Isolé: Oui, 24 A, Orange
Qté.	60 pièce(s)	

WTR 2.5 GR

Weidmüller Interface GmbH & Co. KG

Klingenbergstraße 26

D-32758 Detmold

Germany

www.weidmueller.com

Accessoires

Type	ZQV 2.5N/4 RD	Version
Référence	2108700000	Connecteur transversal (bloc de jonction), enfiché, Nombre de pôles:
GTIN (EAN)	4050118448528	4, Pas en mm (P): 5.10, Isolé: Oui, 24 A, Rouge
Qté.	60 pièce(s)	
Type	ZQV 2.5N/6 BL	Version
Référence	1527820000	Connecteur transversal (bloc de jonction), enfiché, Nombre de pôles:
GTIN (EAN)	4050118448610	6, Pas en mm (P): 5.10, Isolé: Oui, 24 A, bleu
Qté.	20 pièce(s)	
Type	ZQV 2.5N/20 RD	Version
Référence	2108920000	Connecteur transversal (bloc de jonction), enfiché, Nombre de pôles:
GTIN (EAN)	4050118485899	20, Pas en mm (P): 5.10, Isolé: Oui, 24 A, Rouge
Qté.	20 pièce(s)	
Type	ZQV 2.5N/9 BL	Version
Référence	1527870000	Connecteur transversal (bloc de jonction), enfiché, Nombre de pôles:
GTIN (EAN)	4050118448580	9, Pas en mm (P): 5.10, Isolé: Oui, 24 A, bleu
Qté.	20 pièce(s)	

Embout E6,3 - fente

Emmanchement hexagonal 1/4" selon DIN 3126, forme E6,3 pour raccordement direct sur machine



Embouts plats DIN 5264, emmanchement 1/4" E6,3 DIN 3126

Informations générales de commande

Type	BIT E6.3Z 0.6X3.5X70	Version
Référence	9205670000	Accessoires, Insert de tournevis
GTIN (EAN)	4032248772971	
Qté.	5 pièce(s)	

WTR 2.5 GR

Weidmüller Interface GmbH & Co. KG

Klingenbergstraße 26

D-32758 Detmold

Germany

www.weidmueller.com

Accessoires

WS 12/5



WS/ DEK

Les repères de bornes MultiMark utilisent un matériau composite innovant constitué de deux composants. Le contour rigide de la base du repère s'enclenche solidement dans le connecteur. La surface élastique rend le repère facile à installer. Ce matériau spécialement perforé permet l'étirement des bandes pour prendre en compte les légères variations d'écartement qui tendent à se cumuler, notamment dans le cas de blocs de jonction longs. Avantage supplémentaire : l'excellente imprimabilité du matériau de la surface garantit un repérage durable et résistant à l'usure. Une résolution d'impression de 300 dpi offre également une très bonne lisibilité.

Vos avantages avec MultiMark

- Compatible avec les blocs de jonction modulaires Weidmüller
- Maintien ferme et impression durable
- Les bandes continues permettent de gagner du temps à l'installation
- Montage facile grâce à un matériau composite innovant
- Grandes libellés pour une lisibilité optimale
- Grande flexibilité grâce à l'indépendance vis-à-vis du fabricant

Informations générales de commande

Type	WS 12/5 MM WS	Version
Référence	2007190000	WS, Terminal marker, 12 x 5 mm, Weidmueller, blanc
GTIN (EAN)	4050118392036	
Qté.	800 pièce(s)	

2.5-10 mm²

Les flasques de fermeture sont placées à l'extrémité ouverte du bornier, avant l'équerre de blocage. L'utilisation des flasques de fermeture permet de conserver les caractéristiques des blocs de jonction comme par exemple la tension nominale. On évite ainsi le contact avec les pièces sous tension et le dernier bloc de jonction est protégé contre l'accès des doigts.

Informations générales de commande

Type	WAP 2.5-10	Version
Référence	1050000000	Flasque de fermeture (bloc de jonction), 56 mm x 1.5 mm, Beige foncé
GTIN (EAN)	4008190103149	
Qté.	50 pièce(s)	

WTR 2.5 GR

Weidmüller Interface GmbH & Co. KG

Klingenbergstraße 26

D-32758 Detmold

Germany

www.weidmueller.com

Accessoires

Type	WAP 16+35 WTW 2.5-10	Version
Référence	1050100000	Plaques de séparation et d'extrémité pour borniers, Plaque d'extrémité,
GTIN (EAN)	4008190079901	56 mm x 1.5 mm, Beige foncé
Qté.	20 pièce(s)	
Type	WAP 2.5-10 BL	Version
Référence	1050080000	Flasque de fermeture (bloc de jonction), 56 mm x 1.5 mm, bleu
GTIN (EAN)	4008190136611	
Qté.	50 pièce(s)	

Série W



Pour maintenir correctement les blocs de jonction et éviter qu'ils glissent, Weidmüller propose des équerres de blocage. Il existe des versions vissées et non vissées. Il est possible de placer des repères sur les équerres de blocage ainsi que des repères de groupe et il est possible de mettre des fiches de contrôle.

Informations générales de commande

Type	WEW 35/2	Version
Référence	1061200000	Équerre de blocage, Wemid, Beige foncé, Rail: TS 35, Vissé
GTIN (EAN)	4008190030230	
Qté.	50 pièce(s)	

Interrupteur de verrouillage



Informations générales de commande

Type	DTLE 2.5/4	Version
Référence	2910530000	Élément de verrouillage (bloc de jonction), Wemid, Rouge
GTIN (EAN)	4099986519466	
Qté.	25 pièce(s)	

WTR 2.5 GR

Weidmüller Interface GmbH & Co. KG

Klingenbergstraße 26

D-32758 Detmold

Germany

www.weidmueller.com

Accessoires

Support fusible



Le support fusible SIHA permet de transformer en un tour de main un bloc de jonction sectionnable en bloc de jonction à fusible : il suffit simplement de remplacer le levier de sectionnement par une fiche fusible.

Informations générales de commande

Type	SIHA 3/G20	Version
Référence	7921560000	Support fusible pour bloc de jonction modulaire traversant, Enfichable
GTIN (EAN)	4032248264643	
Qté.	25 pièce(s)	

Support de repères de groupe basculant ZGB



Le ZGB 15 est un support de repérage de groupe articulé. Le support de repérage peut accueillir les repères de blocs de jonction dekafix 5 et WS 12/5 ou le repère enfichable ESO 15.

Le ZGB 30 est un support de repérage de groupe articulé. Le support de repérage peut accueillir les repères de blocs de jonction dekafix 5 et WS 12/5 ou le repère enfichable ESO 7.

Les repères enfichables et les bandes de protection se trouvent dans les « Accessoires ».

Informations générales de commande

Type	ZGB 30	Version
Référence	1611930000	Repères de bornes, Terminal marker, 32 x 7 mm, Pas en mm (P): 5.00
GTIN (EAN)	4008190002251	Weidmueller, blanc
Qté.	20 pièce(s)	
Type	ZGB 15	Version
Référence	1636530000	Repères de bornes, Terminal marker, 15 x 7 mm, Pas en mm (P): 5.00
GTIN (EAN)	4008190297053	Weidmueller, blanc
Qté.	20 pièce(s)	

WTR 2.5 GR

Weidmüller Interface GmbH & Co. KG

Klingenbergstraße 26

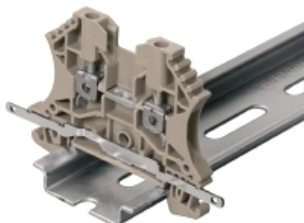
D-32758 Detmold

Germany

www.weidmueller.com

Accessoires

Connexion de blindage



Avec le LS 2.8 WDU2.5-10, de nombreux blocs de jonction modulaires de passage des séries W peuvent être convertis très facilement. L'insertion de la tresse LS 2.8 WDU2.5-10 permet de boucler la tresse du blindage du câble directement au bloc de jonction par soudure ou à l'aide d'une patte de câble plat appropriée.

Informations générales de commande

Type	LS 2.8 WDU2.5-10	Version
Référence	1056400000	Série W, Barre de blindage
GTIN (EAN)	4008190036454	
Qté.	100 pièce(s)	

Vierge



Les repères WS sont particulièrement adaptés aux connecteurs de la série W. Grâce à leur compatibilité, ils peuvent également être utilisés avec la série I et la série Z. Les larges surfaces de marquage permettent d'imprimer de longues chaînes de caractères ou sur plusieurs lignes.

Les repères WS sont parfaits pour de longues chaînes de caractères personnalisées. Grâce au format MultiCard qui a fait ses preuves, l'impression avec PrintJet CONNECT ou Plotter est possible.

- Montage en bande ou individuellement
- Repères au format MultiCard éprouvé

Pour impression personnalisée : Veuillez nous envoyer un fichier dans le format de notre logiciel de repérage M-Print PRO ou M-Print PRO Online (sans installation) pour vos spécifications de repérage.

Informations générales de commande

Type	WS 12/5 MC NE WS	Version
Référence	1609860000	WS, Terminal marker, 12 x 5 mm, Pas en mm (P): 5.00 Weidmueller,
GTIN (EAN)	4008190203481	Allen-Bradley, blanc
Qté.	720 pièce(s)	

WTR 2.5 GR

Weidmüller Interface GmbH & Co. KG

Klingenbergstraße 26

D-32758 Detmold

Germany

www.weidmueller.com

Accessoires

Support de repère



Le support de repérage offre la possibilité de montage supplémentaire de repérages standard avec un pas de 5 ou 5,1 mm. Les supports coudés peuvent éventuellement être assemblés par encliquetage et pourraient être montés dans tous les canaux de repérage de standard des blocs de jonction modulaires Klippon®. Les types de repérage de montage se trouvent sous les accessoires respectifs du support de repère de désignation.

Informations générales de commande

Type	BZT 1 WS 10/5	Version
Référence	1805490000	Accessoires, Support de repère
GTIN (EAN)	4032248270231	
Qté.	100 pièce(s)	
Type	BZT 1 ZA WS 10/5	Version
Référence	1805520000	Accessoires, Support de repère
GTIN (EAN)	4032248270248	
Qté.	100 pièce(s)	

Tournevis droit



Tournevis isolé VDE pour vis tête fendue, SDI DIN 7437, ISO 2380/2, empreinte selon DIN 5264, ISO 2380/1, poignée SoftFinish

Informations générales de commande

Type	SDIZ 0.6X3.5X100	Version
Référence	9008450000	Tournevis, Largeur de la lame (B): 3.5 mm, longueur de la lame: 100
GTIN (EAN)	4032248056446	mm, Epaisseur de la lame (A): 0.6 mm
Qté.	1 pièce(s)	

WTR 2.5 GR**Weidmüller Interface GmbH & Co. KG**

Klingenbergstraße 26

D-32758 Detmold

Germany

www.weidmueller.com**Accessoires****WQB****Informations générales de commande**

Type	WQB B/6	Version
Référence	1579040000	Connecteur transversal (bloc de jonction), Vissé, Nombre de pôles: 6,
GTIN (EAN)	4008190081041	Pas en mm (P): 5.10, Isolé: Oui, noir
Qté.	20 pièce(s)	
Type	WQB B/10	Version
Référence	1579050000	Connecteur transversal (bloc de jonction), Vissé, Nombre de pôles: 10,
GTIN (EAN)	4008190094508	Pas en mm (P): 5.10, Isolé: Oui, noir
Qté.	20 pièce(s)	
Type	WQB B/2	Version
Référence	1579010000	Connecteur transversal (bloc de jonction), Vissé, Nombre de pôles: 2,
GTIN (EAN)	4008190021696	Pas en mm (P): 5.10, Isolé: Oui, noir
Qté.	50 pièce(s)	
Type	WQB B/3	Version
Référence	1579020000	Connecteur transversal (bloc de jonction), Vissé, Nombre de pôles: 3,
GTIN (EAN)	4008190062392	Pas en mm (P): 5.10, Isolé: Oui, noir
Qté.	50 pièce(s)	
Type	WQB B/4	Version
Référence	1579030000	Connecteur transversal (bloc de jonction), Vissé, Nombre de pôles: 4,
GTIN (EAN)	4008190185046	Pas en mm (P): 5.10, Isolé: Oui, noir
Qté.	50 pièce(s)	
Type	WQB B/24	Version
Référence	1579060000	Connecteur transversal (bloc de jonction), Vissé, Nombre de pôles: 24,
GTIN (EAN)	4008190188597	Pas en mm (P): 5.10, Isolé: Oui, noir
Qté.	20 pièce(s)	