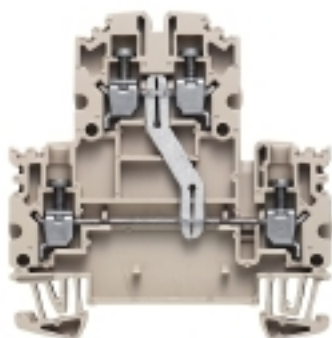


**WDK 2.5N V****Weidmüller Interface GmbH & Co. KG**

Klingenbergstraße 26

D-32758 Detmold

Germany

[www.weidmueller.com](http://www.weidmueller.com)**Illustration du produit**

L'alimentation en énergie, signaux et données est une exigence classique en ingénierie électrique et en réalisation d'armoires. Le matériau isolant, la technique de raccordement et la conception des blocs de jonction sont les caractéristiques distinctives. Un bloc de jonction traversant est adapté pour relier et/ou raccorder un ou plusieurs conducteurs. Ils peuvent avoir un ou plusieurs niveaux de raccordement qui ont le même potentiel ou qui sont isolés les uns par rapport aux autres.

**Informations générales de commande**

|            |  |
|------------|--|
| Version    | Bloc de jonction modulaire multi-étages, Raccordement vissé, 2.5 mm², 800 V, 24 A, Nombre d'étages: 2, Beige foncé |
| Référence  | <a href="#">1041610000</a>   |
| Type       | WDK 2.5N V   |
| GTIN (EAN) | 4032248138746  |
| Qté.       | 50 pièce(s)  |

## WDK 2.5N V

Weidmüller Interface GmbH &amp; Co. KG

Klingenbergstraße 26

D-32758 Detmold

Germany

www.weidmueller.com

## Caractéristiques techniques

## Dimensions et poids

|                                |            |                     |            |
|--------------------------------|------------|---------------------|------------|
| Profondeur                     | 62 mm      | Profondeur (pouces) | 2,441 inch |
| Profondeur, y compris rail DIN | 62,45 mm   | Hauteur             | 61 mm      |
| Hauteur (pouces)               | 2,402 inch | Largeur             | 5,1 mm     |
| Largeur (pouces)               | 0,201 inch | Poids net           | 12,284 g   |

## Températures

|  |  |   |
|--|--|---|
| Température de stockage                    | plage de température d'utilisation         | For operating temperature range see EC Design Test Certificate / IEC Ex-Certificate of Conformity |
| -25 °C...55 °C                             |  |   |
| Température d'utilisation permanente, min. | Température d'utilisation permanente, max. | 130 °C  |
| -60 °C                                     |  |   |

## Classifications

|             |             |             |             |
|-------------|-------------|-------------|-------------|
| ETIM 6.0    | EC000897    | ETIM 7.0    | EC000897    |
| ETIM 8.0    | EC000897    | ETIM 9.0    | EC000897    |
| ECLASS 9.0  | 27-14-11-20 | ECLASS 9.1  | 27-14-11-20 |
| ECLASS 10.0 | 27-14-11-20 | ECLASS 11.0 | 27-14-11-20 |
| ECLASS 12.0 | 27-14-11-20 | ECLASS 13.0 | 27-25-01-02 |

## Caractéristiques nominales selon IECEx/ATEX

|  |   |                                    |                   |
|--|---|------------------------------------|-------------------|
| Certificat N° (ATEX)                         | DEMKO15ATEX1346U  | Certificat N° (IECEx)              | IECExULD15.0003U  |
| Tension max. (ATEX)                          | 550 V   | Courant (ATEX)                     | 24 A              |
| Section max. du conducteur (ATEX)            | 4 mm <sup>2</sup>   | Tension max. (IECEx)               | 550 V             |
| Courant (IECEx)                              | 24 A  | Section max. du conducteur (IECEx) | 4 mm <sup>2</sup> |
| plage de température d'utilisation           | For operating temperature range see EC Design Test Certificate / IEC Ex-Certificate of Conformity | Identification EN 60079-7          |                   |
| Plaquette de marquage Ex 2014/34/EU II 2 G D |   |                                    | Ex eb II C Gb     |

## Autres caractéristiques techniques

|                 |        |  |     |
|-----------------|--------|--|-----|
| Côté ouvert     | droite | Nombre de blocs de jonction identiques | 1   |
| Type de montage | monté  | Version à I#92épreuve de I#92explosion | Oui |

## Caractéristiques des matériaux

|                                     |       |         |             |
|-------------------------------------|-------|---------|-------------|
| Matériau                            | Wemid | Couleur | Beige foncé |
| Classe d'inflammabilité selon UL 94 | V-0   |         |             |

## WDK 2.5N V

Weidmüller Interface GmbH &amp; Co. KG

Klingenbergstraße 26

D-32758 Detmold

Germany

www.weidmueller.com

## Caractéristiques techniques

## Caractéristiques du système

|                                       |  |                                 |     |
|---------------------------------------|--|---------------------------------|-----|
| Version                               | Raccordement vissé, pour connecteur transversal enfichable, Avec connexion transversale verticale, libre d'un côté | Flasque de fermeture nécessaire | Oui |
| Nombre de polarités                   | 1  | Nombre d'étages                 | 2   |
| Nombre de points de contact par étage | 2  | Nombre de potentiels par étage  | 1   |
| Etages internes pontés                | Non  | Raccordement PE                 | Non |
| Rail                                  | TS 35  | Fonction N                      | Non |
| Fonction PE                           | Non  | Fonction PEN                    | Non |

## Caractéristiques nominales

|   |                     |                          |               |
|---|---------------------|--------------------------|---------------|
| Section nominale                                | 2,5 mm <sup>2</sup> | Tension nominale         | 800 V         |
| Tension nominale DC                             | 800 V               | Courant nominal          | 24 A          |
| Courant avec conducteur max.                    | 28 A                | Normes                   | IEC 60947-7-1 |
| Résistance de passage selon CEI 60947-7-x       | 1,33 mΩ             | Tension de choc nominale | 8 kV          |
| Puissance dissipée conformément à CEI 60947-7-x | 0,77 W              | Degré de pollution       | 3             |

## Caractéristiques nominales selon CSA

|                                  |                |                                  |        |
|----------------------------------|----------------|----------------------------------|--------|
| Certificat N° (CSA)              | 200039-1057876 | Courant gr. D (CSA)              | 5 A    |
| Courant gr. c (CSA)              | 20 A           | Section max. du conducteur (CSA) | 12 AWG |
| Section min. du conducteur (CSA) | 26 AWG         | Tension Gr C (CSA)               | 300 V  |
| Tension Gr D (CSA)               | 600 V          |                                  |        |

## Caractéristiques nominales selon UL

|                                 |        |                                 |        |
|---------------------------------|--------|---------------------------------|--------|
| Certificat N° (UR)              | E60693 | Courant gr. B (UR)              | 20 A   |
| Courant gr. C (UR)              | 20 A   | Section max. du conducteur (UR) | 12 AWG |
| Section min. du conducteur (UR) | 26 AWG | Tension Gr B (UR)               | 600 V  |
| Tension Gr C (UR)               | 600 V  |                                 |        |

## Conducteur raccordable (autre raccordement)

|  |                    |
|--|--------------------|
| Type de raccordement, autre raccordement | Raccordement vissé |
|--|--------------------|

## Généralités

|  |               |  |        |
|--|---------------|--|--------|
| Normes   | IEC 60947-7-1 | Rail   | TS 35  |
| Section de raccordement du conducteur, AWG, max. | AWG 12        | Section de raccordement du conducteur, AWG, min. | AWG 30 |

## Raccordement (2) (H05V/H07V) de même section (raccordement nominal)

|  |                     |  |                     |
|--|---------------------|--|---------------------|
| Section de raccordement du conducteur, souple avec embout DIN 46228/1, 2 conducteurs de raccordement, max. | 1,5 mm <sup>2</sup> | Section de raccordement du conducteur, souple avec embout DIN 46228/1, 2 conducteurs de raccordement, min. | 0,5 mm <sup>2</sup> |
| Section de raccordement du conducteur, souple, 2 conducteurs de raccordement, max.                         | 1,5 mm <sup>2</sup> | Section de raccordement du conducteur, souple, 2 conducteurs de raccordement, min.                         | 0,5 mm <sup>2</sup> |

## WDK 2.5N V

Weidmüller Interface GmbH &amp; Co. KG

Klingenbergstraße 26

D-32758 Detmold

Germany

www.weidmueller.com

## Caractéristiques techniques

## Raccordement (raccordement nominal)

|   |                      |   |                     |
|---|----------------------|---|---------------------|
| Calibre selon 60 947-1  | A3                   | Couple de serrage, max.   | 0,6 Nm              |
| Couple de serrage, min.   | 0,4 Nm               | Cran de réglage du couple avec visseuse électrique du type DMS              | 1                   |
| Dimension de la lame  | 0,6 x 3,5 mm         | Longueur de dénudage  | 8 mm                |
| Nombre de raccordements   | 4                    | Plage de serrage, max.  | 4 mm <sup>2</sup>   |
| Plage de serrage, min.  | 0,05 mm <sup>2</sup> | Section de raccordement du conducteur, AWG, max.                            | AWG 12              |
| Section de raccordement du conducteur, AWG, min.                            | AWG 30               | Section de raccordement du conducteur, rigide, max.                         | 4 mm <sup>2</sup>   |
| Section de raccordement du conducteur, rigide, min.                         | 0,5 mm <sup>2</sup>  | Section de raccordement du conducteur, souple avec embout DIN 46228/1, max. | 2,5 mm <sup>2</sup> |
| Section de raccordement du conducteur, souple avec embout DIN 46228/1, min. | 0,5 mm <sup>2</sup>  | Section de raccordement du conducteur, souple avec embout DIN 46228/4, max. | 2,5 mm <sup>2</sup> |
| Section de raccordement du conducteur, souple avec embout DIN 46228/4, min. | 0,5 mm <sup>2</sup>  | Section de raccordement du conducteur, souple, max.                         | 4 mm <sup>2</sup>   |
| Section de raccordement du conducteur, souple, min.                         | 0,5 mm <sup>2</sup>  | Section de raccordement, semi-rigide, max.                                  | 4 mm <sup>2</sup>   |
| Section de raccordement, semi-rigide, min.                                  | 1,5 mm <sup>2</sup>  | Sens de raccordement  | latéralement        |
| Type de raccordement  | Raccordement vissé   | Type de raccordement 2  | Raccordement vissé  |
| Vis de serrage  | M 2,5                |   |                     |

## Conformité environnementale du produit

REACH SVHC /

## Agréments

Agréments



|                       |             |
|-----------------------|-------------|
| ROHS                  | Conforme    |
| UL File Number Search | Site Web UL |
| Certificat N° (UR)    | E60693      |

**WDK 2.5N V****Weidmüller Interface GmbH & Co. KG**

Klingenbergstraße 26

D-32758 Detmold

Germany

[www.weidmueller.com](http://www.weidmueller.com)**Caractéristiques techniques****Téléchargements**

Agrément/Certificat/Document de conformité

[Attestation of Conformity](#)  
[UKCA Ex Attestation of Conformity](#)  
[IECEX Certificate](#)  
[ATEX Certificate](#)  
[ATEX Certificate](#)  
[CB Test Certificate](#)  
[CB Certificate](#)  
[CCC Ex Certificate](#)  
[UKCA Ex Certificate](#)  
[CE Declaration of Conformity](#)  
[UKCA declaration of conformity](#)  
[Confirmation of Standards EN 45545-2\\_2020-10](#)

Données techniques

[CAD data – STEP](#)

Données techniques

[Zuken E3.S](#)

Documentation utilisateur

[StorageConditionsTerminalBlocks](#)  
[NTI WDK 2.5N V](#)  
[NTI WDK 2.5NV DU PE](#)

Catalogue

[Catalogues in PDF-format](#)

Brochures

### WDK 2.5N V

**Weidmüller Interface GmbH & Co. KG**

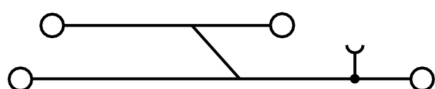
Klingenbergstraße 26

D-32758 Detmold

Germany

[www.weidmueller.com](http://www.weidmueller.com)

## Dessins



## WDK 2.5N V

Weidmüller Interface GmbH &amp; Co. KG

Klingenbergstraße 26

D-32758 Detmold

Germany

www.weidmueller.com

## Accessoires

2.5 mm<sup>2</sup>2.5  
mm<sup>2</sup>

Les connexions transversales enfichables sont faciles à manipuler et à installer rapidement. Cela permet de gagner beaucoup de temps lors de l'installation par rapport aux solutions vissées.

## Informations générales de commande

|            |                            |                                       |
|------------|----------------------------|---------------------------------------|
| Type       | ZQV 2.5N/20 GE             | Version                               |
| Référence  | <a href="#">1909000000</a> | Série W, Connexion transversale, 24 A |
| GTIN (EAN) | 4032248535613              |                                       |
| Qté.       | 20 pièce(s)                |                                       |
| Type       | ZQV 2.5N/2 GE              | Version                               |
| Référence  | <a href="#">1693800000</a> | Série W, Connexion transversale, 24 A |
| GTIN (EAN) | 4008190883621              |                                       |
| Qté.       | 60 pièce(s)                |                                       |
| Type       | ZQV 2.5N/4 GE              | Version                               |
| Référence  | <a href="#">1693820000</a> | Série W, Connexion transversale, 24 A |
| GTIN (EAN) | 4008190883652              |                                       |
| Qté.       | 60 pièce(s)                |                                       |
| Type       | ZQV 2.5N/3 GE              | Version                               |
| Référence  | <a href="#">1693810000</a> | Série W, Connexion transversale, 24 A |
| GTIN (EAN) | 4008190883645              |                                       |
| Qté.       | 60 pièce(s)                |                                       |
| Type       | ZQV 2.5N/10 GE             | Version                               |
| Référence  | <a href="#">1693880000</a> | Série W, Connexion transversale, 24 A |
| GTIN (EAN) | 4008190883720              |                                       |
| Qté.       | 20 pièce(s)                |                                       |

## Série W

W  
Series

Pour maintenir correctement les blocs de jonction et éviter qu'ils glissent, Weidmüller propose des équerres de blocage. Il existe des versions vissées et non vissées. Il est possible de placer des repères sur les équerres de blocage ainsi que des repères de groupe et il est possible de mettre des fiches de contrôle.

## Informations générales de commande

|            |                            |  |
|------------|----------------------------|--|
| Type       | WEW 35/2                   | Version  |
| Référence  | <a href="#">1061200000</a> | Équerre de blocage, Wemid, Beige foncé, Rail: TS 35, Vissé |
| GTIN (EAN) | 4008190030230              |  |
| Qté.       | 50 pièce(s)                |  |

## WDK 2.5N V

Weidmüller Interface GmbH &amp; Co. KG

Klingenbergstraße 26

D-32758 Detmold

Germany

www.weidmueller.com

## Accessoires

## Vierge



Les repères WS sont particulièrement adaptés aux connecteurs de la série W. Grâce à leur compatibilité, ils peuvent également être utilisés avec la série I et la série Z. Les larges surfaces de marquage permettent d'imprimer de longues chaînes de caractères ou sur plusieurs lignes.

Les repères WS sont parfaits pour de longues chaînes de caractères personnalisées. Grâce au format MultiCard qui a fait ses preuves, l'impression avec PrintJet CONNECT ou Plotter est possible.

- Montage en bande ou individuellement
- Repères au format MultiCard éprouvé

**Pour impression personnalisée :** Veuillez nous envoyer un fichier dans le format de notre logiciel de repérage M-Print PRO ou M-Print PRO Online (sans installation) pour vos spécifications de repérage.

## Informations générales de commande

|            |                            |   |
|------------|----------------------------|---|
| Type       | WS 8/5 MC NE WS            | Version   |
| Référence  | <a href="#">1640740000</a> | WS, Terminal marker, 8 x 5 mm, Pas en mm (P): 5.00 Weidmueller, |
| GTIN (EAN) | 4008190279103              | Allen-Bradley, blanc  |
| Qté.       | 720 pièce(s)               |   |

## Série W



Une séparation est utilisée pour la séparation optique de circuits ou pour l'isolation électrique des connexions transversales adjacentes. Contrairement au flasque de fermeture, le contour peut être plus grand que les blocs de jonction adjacents. Toutefois, il ne devrait pas être plus petit, sinon les distances de dégagement et de fluage requises à l'intérieur de l'application ne peuvent plus être maintenues.

## Informations générales de commande

|            |                            |   |
|------------|----------------------------|---|
| Type       | WTW EN                     | Version   |
| Référence  | <a href="#">1058800000</a> | Séparateur (bloc de jonction), Plaque intermédiaire, 86 mm x 62 mm, |
| GTIN (EAN) | 4008190140175              | Beige foncé   |
| Qté.       | 20 pièce(s)                |   |



## WDK 2.5N V

Weidmüller Interface GmbH &amp; Co. KG

Klingenbergstraße 26

D-32758 Detmold

Germany

www.weidmueller.com

## Accessoires

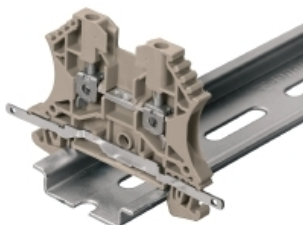
2.5/4 mm<sup>2</sup>2.5/4  
mm<sup>2</sup>

Les flasques de fermeture sont placées à l'extrémité ouverte du bornier, avant l'équerre de blocage. L'utilisation des flasques de fermeture permet de conserver les caractéristiques des blocs de jonction comme par exemple la tension nominale. On évite ainsi le contact avec les pièces sous tension et le dernier bloc de jonction est protégé contre l'accès des doigts.

## Informations générales de commande

|            |                            |  |
|------------|----------------------------|--|
| Type       | WAP WDK2.5/4 N BL          | Version  |
| Référence  | <a href="#">1084080000</a> | Flasque de fermeture (bloc de jonction), 60 mm x 1.5 mm, bleu        |
| GTIN (EAN) | 4032248127337              |  |
| Qté.       | 20 pièce(s)                |  |
| Type       | WAP WDK2.5/4 N             | Version  |
| Référence  | <a href="#">1084000000</a> | Flasque de fermeture (bloc de jonction), 60 mm x 1.5 mm, Beige foncé |
| GTIN (EAN) | 4032248127351              |  |
| Qté.       | 20 pièce(s)                |  |

## Connexion de blindage



Avec le LS 2.8 WDU2.5-10, de nombreux blocs de jonction modulaires de passage des séries W peuvent être convertis très facilement. L'insertion de la tresse LS 2.8 WDU2.5-10 permet de boucler la tresse du blindage du câble directement au bloc de jonction par soudure ou à l'aide d'une patte de câble plat appropriée.

## Informations générales de commande

|            |                            |                            |
|------------|----------------------------|----------------------------|
| Type       | LS 2.8 WDU2.5-10           | Version                    |
| Référence  | <a href="#">1056400000</a> | Série W, Barre de blindage |
| GTIN (EAN) | 4008190036454              |                            |
| Qté.       | 100 pièce(s)               |                            |

## WDK 2.5N V

Weidmüller Interface GmbH &amp; Co. KG

Klingenbergstraße 26

D-32758 Detmold

Germany

www.weidmueller.com

## Accessoires

## Support de repère



Le support de repérage offre la possibilité de montage supplémentaire de repérages standard avec un pas de 5 ou 5,1 mm. Les supports coudés peuvent éventuellement être assemblés par encliquetage et pourraient être montés dans tous les canaux de repérage de standard des blocs de jonction modulaires Klippon®. Les types de repérage de montage se trouvent sous les accessoires respectifs du support de repère de désignation.

## Informations générales de commande

|            |                            |                                |
|------------|----------------------------|--------------------------------|
| Type       | BZT 1 WS 10/5              | Version                        |
| Référence  | <a href="#">1805490000</a> | Accessoires, Support de repère |
| GTIN (EAN) | 4032248270231              |                                |
| Qté.       | 100 pièce(s)               |                                |
| Type       | BZT 1 ZA WS 10/5           | Version                        |
| Référence  | <a href="#">1805520000</a> | Accessoires, Support de repère |
| GTIN (EAN) | 4032248270248              |                                |
| Qté.       | 100 pièce(s)               |                                |

## Vierge



Le repère Dekafix (DEK) permet un repérage universel de tous les conducteurs et connecteurs débrochables, ainsi que des sous-ensembles électroniques. Le système convient idéalement aux courtes séquences de chiffres et dispose d'un large éventail de repères déjà imprimés. Montage sur bande pour pose rapide, en une seule étape. Le résultat d'impression est facile à lire, riche en contrastes et disponible en plusieurs largeurs.

- Large gamme de repérages prêts à l'emploi
- Montage en bande pour pose rapide
- Repères de conducteurs, adaptés à tous les câbles Weidmüller
- Disponible en MultiCard vierge ou avec impression standard

**Pour impression personnalisée :** Veuillez nous envoyer un fichier dans le format de notre logiciel de repérage M-Print PRO ou M-Print PRO Online (sans installation) pour vos spécifications de repérage.

## Informations générales de commande

|            |                            |   |
|------------|----------------------------|---|
| Type       | DEK 5/5 MC NE WS           | Version   |
| Référence  | <a href="#">1609801044</a> | Dekafix, Terminal marker, 5 x 5 mm, Pas en mm (P): 5.00 |
| GTIN (EAN) | 4008190397111              | Weidmueller, blanc                                      |
| Qté.       | 1 000 pièce(s)             |   |

## WDK 2.5N V

Weidmüller Interface GmbH &amp; Co. KG

Klingenbergstraße 26

D-32758 Detmold

Germany

www.weidmueller.com

## Accessoires

2,5 mm<sup>2</sup>2.5  
mm<sup>2</sup>

Les connexions transversales enfichables sont faciles à manipuler et à installer rapidement. Cela permet de gagner beaucoup de temps lors de l'installation par rapport aux solutions vissées.

## Informations générales de commande

|            |                            |  |
|------------|----------------------------|--|
| Type       | ZQV 2.5N/3 BL              | Version  |
| Référence  | <a href="#">1527770000</a> | Connecteur transversal (bloc de jonction), enfiché, Nombre de pôles: |
| GTIN (EAN) | 4050118448641              | 3, Pas en mm (P): 5.10, Isolé: Oui, 24 A, bleu                       |
| Qté.       | 60 pièce(s)                |  |
| Type       | ZQV 2.5N/6                 | Version  |
| Référence  | <a href="#">1527630000</a> | Connecteur transversal (bloc de jonction), enfiché, Nombre de pôles: |
| GTIN (EAN) | 4050118448429              | 6, Pas en mm (P): 5.10, Isolé: Oui, 24 A, Orange                     |
| Qté.       | 20 pièce(s)                |  |
| Type       | ZQV 2.5N/2                 | Version  |
| Référence  | <a href="#">1527540000</a> | Connecteur transversal (bloc de jonction), enfiché, Nombre de pôles: |
| GTIN (EAN) | 4050118448467              | 2, Pas en mm (P): 5.10, Isolé: Oui, 24 A, Orange                     |
| Qté.       | 60 pièce(s)                |  |
| Type       | ZQV 2.5N/7                 | Version  |
| Référence  | <a href="#">1527640000</a> | Connecteur transversal (bloc de jonction), enfiché, Nombre de pôles: |
| GTIN (EAN) | 4050118448412              | 7, Pas en mm (P): 5.10, Isolé: Oui, 24 A, Orange                     |
| Qté.       | 20 pièce(s)                |  |
| Type       | ZQV 2.5N/5 RD              | Version  |
| Référence  | <a href="#">2108710000</a> | Connecteur transversal (bloc de jonction), enfiché, Nombre de pôles: |
| GTIN (EAN) | 4050118448511              | 5, Pas en mm (P): 5.10, Isolé: Oui, 24 A, Rouge                      |
| Qté.       | 20 pièce(s)                |  |
| Type       | ZQV 2.5N/7 BL              | Version  |
| Référence  | <a href="#">1527830000</a> | Connecteur transversal (bloc de jonction), enfiché, Nombre de pôles: |
| GTIN (EAN) | 4050118448603              | 7, Pas en mm (P): 5.10, Isolé: Oui, 24 A, bleu                       |
| Qté.       | 20 pièce(s)                |  |
| Type       | ZQV 2.5N/9                 | Version  |
| Référence  | <a href="#">1527680000</a> | Connecteur transversal (bloc de jonction), enfiché, Nombre de pôles: |
| GTIN (EAN) | 4050118447996              | 9, Pas en mm (P): 5.10, Isolé: Oui, 24 A, Orange                     |
| Qté.       | 20 pièce(s)                |  |
| Type       | ZQV 2.5N/4                 | Version  |
| Référence  | <a href="#">1527590000</a> | Connecteur transversal (bloc de jonction), enfiché, Nombre de pôles: |
| GTIN (EAN) | 4050118448443              | 4, Pas en mm (P): 5.10, Isolé: Oui, 24 A, Orange                     |
| Qté.       | 60 pièce(s)                |  |
| Type       | ZQV 2.5N/10 BL             | Version  |
| Référence  | <a href="#">1527880000</a> | Connecteur transversal (bloc de jonction), enfiché, Nombre de pôles: |
| GTIN (EAN) | 4050118448573              | 10, Pas en mm (P): 5.10, Isolé: Oui, 24 A, bleu                      |
| Qté.       | 20 pièce(s)                |  |
| Type       | ZQV 2.5N/2 BL              | Version  |
| Référence  | <a href="#">1527740000</a> | Connecteur transversal (bloc de jonction), enfiché, Nombre de pôles: |
| GTIN (EAN) | 4050118448658              | 2, Pas en mm (P): 5.10, Isolé: Oui, 24 A, bleu                       |
| Qté.       | 60 pièce(s)                |  |

## WDK 2.5N V

Weidmüller Interface GmbH &amp; Co. KG

Klingenbergstraße 26

D-32758 Detmold

Germany

www.weidmueller.com

## Accessoires

|            |                            |  |
|------------|----------------------------|--|
| Type       | ZQV 2.5N/20 BL             | Version  |
| Référence  | <a href="#">1527890000</a> | Connecteur transversal (bloc de jonction), enfiché, Nombre de pôles: |
| GTIN (EAN) | 4050118448566              | 20, Pas en mm (P): 5.10, Isolé: Oui, 24 A, bleu                      |
| Qté.       | 20 pièce(s)                |  |
| Type       | ZQV 2.5N/50 BL             | Version  |
| Référence  | <a href="#">1527920000</a> | Connecteur transversal (bloc de jonction), enfiché, Nombre de pôles: |
| GTIN (EAN) | 4050118448559              | 50, Pas en mm (P): 5.10, Isolé: Oui, 24 A, bleu                      |
| Qté.       | 5 pièce(s)                 |  |
| Type       | ZQV 2.5N/20 RD             | Version  |
| Référence  | <a href="#">2108920000</a> | Connecteur transversal (bloc de jonction), enfiché, Nombre de pôles: |
| GTIN (EAN) | 4050118485899              | 20, Pas en mm (P): 5.10, Isolé: Oui, 24 A, Rouge                     |
| Qté.       | 20 pièce(s)                |  |
| Type       | ZQV 2.5N/4 BL              | Version  |
| Référence  | <a href="#">1527780000</a> | Connecteur transversal (bloc de jonction), enfiché, Nombre de pôles: |
| GTIN (EAN) | 4050118448634              | 4, Pas en mm (P): 5.10, Isolé: Oui, 24 A, bleu                       |
| Qté.       | 60 pièce(s)                |  |
| Type       | ZQV 2.5N/2 RD              | Version  |
| Référence  | <a href="#">2108470000</a> | Connecteur transversal (bloc de jonction), enfiché, Nombre de pôles: |
| GTIN (EAN) | 4050118448542              | 2, Pas en mm (P): 5.10, Isolé: Oui, 24 A, Rouge                      |
| Qté.       | 60 pièce(s)                |  |
| Type       | ZQV 2.5N/7 RD              | Version  |
| Référence  | <a href="#">2108810000</a> | Connecteur transversal (bloc de jonction), enfiché, Nombre de pôles: |
| GTIN (EAN) | 4050118448498              | 7, Pas en mm (P): 5.10, Isolé: Oui, 24 A, Rouge                      |
| Qté.       | 20 pièce(s)                |  |
| Type       | ZQV 2.5N/8                 | Version  |
| Référence  | <a href="#">1527670000</a> | Connecteur transversal (bloc de jonction), enfiché, Nombre de pôles: |
| GTIN (EAN) | 4050118448405              | 8, Pas en mm (P): 5.10, Isolé: Oui, 24 A, Orange                     |
| Qté.       | 20 pièce(s)                |  |
| Type       | ZQV 2.5N/10                | Version  |
| Référence  | <a href="#">1527690000</a> | Connecteur transversal (bloc de jonction), enfiché, Nombre de pôles: |
| GTIN (EAN) | 4050118447989              | 10, Pas en mm (P): 5.10, Isolé: Oui, 24 A, Orange                    |
| Qté.       | 20 pièce(s)                |  |
| Type       | ZQV 2.5N/6 BL              | Version  |
| Référence  | <a href="#">1527820000</a> | Connecteur transversal (bloc de jonction), enfiché, Nombre de pôles: |
| GTIN (EAN) | 4050118448610              | 6, Pas en mm (P): 5.10, Isolé: Oui, 24 A, bleu                       |
| Qté.       | 20 pièce(s)                |  |
| Type       | ZQV 2.5N/50                | Version  |
| Référence  | <a href="#">1527730000</a> | Connecteur transversal (bloc de jonction), enfiché, Nombre de pôles: |
| GTIN (EAN) | 4050118411362              | 50, Pas en mm (P): 5.10, Isolé: Oui, 24 A, Orange                    |
| Qté.       | 5 pièce(s)                 |  |
| Type       | ZQV 2.5N/8 RD              | Version  |
| Référence  | <a href="#">2108870000</a> | Connecteur transversal (bloc de jonction), enfiché, Nombre de pôles: |
| GTIN (EAN) | 4050118448481              | 8, Pas en mm (P): 5.10, Isolé: Oui, 24 A, Rouge                      |
| Qté.       | 20 pièce(s)                |  |
| Type       | ZQV 2.5N/5 BL              | Version  |
| Référence  | <a href="#">1527790000</a> | Connecteur transversal (bloc de jonction), enfiché, Nombre de pôles: |
| GTIN (EAN) | 4050118448627              | 5, Pas en mm (P): 5.10, Isolé: Oui, 24 A, bleu                       |
| Qté.       | 20 pièce(s)                |  |
| Type       | ZQV 2.5N/10 RD             | Version  |
| Référence  | <a href="#">2108910000</a> | Connecteur transversal (bloc de jonction), enfiché, Nombre de pôles: |
| GTIN (EAN) | 4050118486018              | 10, Pas en mm (P): 5.10, Isolé: Oui, 24 A, Rouge                     |
| Qté.       | 20 pièce(s)                |  |

Date de création 4 juillet 2024 18:01:21 CEST

Niveau du catalogue 29.06.2024 / Toutes modifications techniques réservées

12

**WDK 2.5N V****Weidmüller Interface GmbH & Co. KG**

Klingenbergstraße 26

D-32758 Detmold

Germany

www.weidmueller.com

**Accessoires**

|            |                            |  |
|------------|----------------------------|--|
| Type       | ZQV 2.5N/3 RD              | Version  |
| Référence  | <a href="#">2108690000</a> | Connecteur transversal (bloc de jonction), enfiché, Nombre de pôles: |
| GTIN (EAN) | 4050118448535              | 3, Pas en mm (P): 5.10, Isolé: Oui, 24 A, Rouge                      |
| Qté.       | 60 pièce(s)                |  |
| Type       | ZQV 2.5N/5                 | Version  |
| Référence  | <a href="#">1527620000</a> | Connecteur transversal (bloc de jonction), enfiché, Nombre de pôles: |
| GTIN (EAN) | 4050118448436              | 5, Pas en mm (P): 5.10, Isolé: Oui, 24 A, Orange                     |
| Qté.       | 20 pièce(s)                |  |
| Type       | ZQV 2.5N/50 RD             | Version  |
| Référence  | <a href="#">2109000000</a> | Connecteur transversal (bloc de jonction), enfiché, Nombre de pôles: |
| GTIN (EAN) | 4050118486001              | 50, Pas en mm (P): 5.10, Isolé: Oui, 24 A, Rouge                     |
| Qté.       | 5 pièce(s)                 |  |
| Type       | ZQV 2.5N/6 RD              | Version  |
| Référence  | <a href="#">2108720000</a> | Connecteur transversal (bloc de jonction), enfiché, Nombre de pôles: |
| GTIN (EAN) | 4050118448504              | 6, Pas en mm (P): 5.10, Isolé: Oui, 24 A, Rouge                      |
| Qté.       | 20 pièce(s)                |  |
| Type       | ZQV 2.5N/4 RD              | Version  |
| Référence  | <a href="#">2108700000</a> | Connecteur transversal (bloc de jonction), enfiché, Nombre de pôles: |
| GTIN (EAN) | 4050118448528              | 4, Pas en mm (P): 5.10, Isolé: Oui, 24 A, Rouge                      |
| Qté.       | 60 pièce(s)                |  |
| Type       | ZQV 2.5N/9 RD              | Version  |
| Référence  | <a href="#">2108900000</a> | Connecteur transversal (bloc de jonction), enfiché, Nombre de pôles: |
| GTIN (EAN) | 4050118448474              | 9, Pas en mm (P): 5.10, Isolé: Oui, 24 A, Rouge                      |
| Qté.       | 20 pièce(s)                |  |
| Type       | ZQV 2.5N/20                | Version  |
| Référence  | <a href="#">1527720000</a> | Connecteur transversal (bloc de jonction), enfiché, Nombre de pôles: |
| GTIN (EAN) | 4050118447972              | 20, Pas en mm (P): 5.10, Isolé: Oui, 24 A, Orange                    |
| Qté.       | 20 pièce(s)                |  |
| Type       | ZQV 2.5N/9 BL              | Version  |
| Référence  | <a href="#">1527870000</a> | Connecteur transversal (bloc de jonction), enfiché, Nombre de pôles: |
| GTIN (EAN) | 4050118448580              | 9, Pas en mm (P): 5.10, Isolé: Oui, 24 A, bleu                       |
| Qté.       | 20 pièce(s)                |  |
| Type       | ZQV 2.5N/8 BL              | Version  |
| Référence  | <a href="#">1527840000</a> | Connecteur transversal (bloc de jonction), enfiché, Nombre de pôles: |
| GTIN (EAN) | 4050118448597              | 8, Pas en mm (P): 5.10, Isolé: Oui, 24 A, bleu                       |
| Qté.       | 20 pièce(s)                |  |
| Type       | ZQV 2.5N/3                 | Version  |
| Référence  | <a href="#">1527570000</a> | Connecteur transversal (bloc de jonction), enfiché, Nombre de pôles: |
| GTIN (EAN) | 4050118448450              | 3, Pas en mm (P): 5.10, Isolé: Oui, 24 A, Orange                     |
| Qté.       | 60 pièce(s)                |  |

## WDK 2.5N V

Weidmüller Interface GmbH &amp; Co. KG

Klingenbergstraße 26

D-32758 Detmold

Germany

www.weidmueller.com

## Accessoires

## WS 8/5



## WS/ DEK

Les repères de bornes MultiMark utilisent un matériau composite innovant constitué de deux composants. Le contour rigide de la base du repère s'enclenche solidement dans le connecteur. La surface élastique rend le repère facile à installer. Ce matériau spécialement perforé permet l'étirement des bandes pour prendre en compte les légères variations d'écartement qui tendent à se cumuler, notamment dans le cas de blocs de jonction longs. Avantage supplémentaire : l'excellente imprimabilité du matériau de la surface garantit un repérage durable et résistant à l'usure. Une résolution d'impression de 300 dpi offre également une très bonne lisibilité.

## Vos avantages avec MultiMark

- Compatible avec les blocs de jonction modulaires Weidmüller
- Maintien ferme et impression durable
- Les bandes continues permettent de gagner du temps à l'installation
- Montage facile grâce à un matériau composite innovant
- Grandes libellés pour une lisibilité optimale
- Grande flexibilité grâce à l'indépendance vis-à-vis du fabricant

## Informations générales de commande

|            |                            |   |
|------------|----------------------------|---|
| Type       | WS 8/5 MM WS               | Version   |
| Référence  | <a href="#">2007150000</a> | WS, Terminal marker, 8 x 5 mm, Weidmueller, blanc |
| GTIN (EAN) | 4050118392029              |   |
| Qté.       | 800 pièce(s)               |   |