

WDU 2.5 PA/VI

Weidmüller Interface GmbH & Co. KG

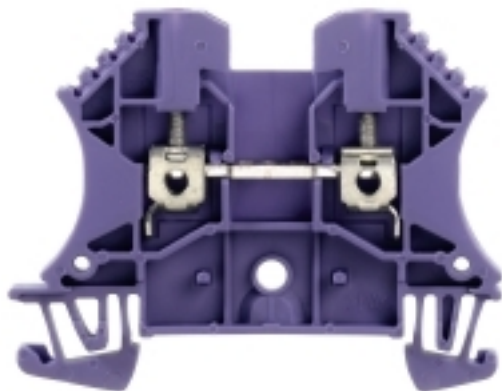
Klingenbergstraße 26

D-32758 Detmold

Germany

www.weidmueller.com

Illustration du produit



L'alimentation en énergie, signaux et données est une exigence classique en ingénierie électrique et en réalisation d'armoires. Le matériau isolant, la technique de raccordement et la conception des blocs de jonction sont les caractéristiques distinctives. Un bloc de jonction traversant est adapté pour relier et/ou raccorder un ou plusieurs conducteurs. Ils peuvent avoir un ou plusieurs niveaux de raccordement qui ont le même potentiel ou qui sont isolés les uns par rapport aux autres.

Informations générales de commande

| | |
|------------|---|
| Version | Bloc de jonction traversant, Raccordement vissé, violet, 2.5 mm², 24 A, 800 V, Nombre de raccordements: 2, Nombre d'étages: 1, TS 35, V-0, Weid, 130 °C |
| Référence | 1037700000 |
| Type | WDU 2.5 PA/VI |
| GTIN (EAN) | 4008190455163 |
| Qté. | 100 pièce(s) |

WDU 2.5 PA/VI

Weidmüller Interface GmbH & Co. KG

Klingenbergstraße 26

D-32758 Detmold

Germany

www.weidmueller.com

Caractéristiques techniques

Dimensions et poids

| | | | |
|------------|---------|---------------------|------------|
| Profondeur | 46,5 mm | Profondeur (pouces) | 1,831 inch |
| Hauteur | 46,5 mm | Hauteur (pouces) | 1,831 inch |
| Largeur | 5,1 mm | Largeur (pouces) | 0,201 inch |
| Poids net | 7,51 g | | |

Températures

| | | | |
|--|----------------|--|---|
| Température de stockage | | plage de température d'utilisation | For operating temperature range see EC Design Test Certificate / IEC Ex-Certificate of Conformity |
| | -25 °C...55 °C | | |
| Température d'utilisation permanente, min. | -60 °C | Température d'utilisation permanente, max. | 130 °C |

Classifications

| | | | |
|-------------|-------------|-------------|-------------|
| ETIM 6.0 | EC000897 | ETIM 7.0 | EC000897 |
| ETIM 8.0 | EC000897 | ETIM 9.0 | EC000897 |
| ECLASS 9.0 | 27-14-11-20 | ECLASS 9.1 | 27-14-11-20 |
| ECLASS 10.0 | 27-14-11-20 | ECLASS 11.0 | 27-14-11-20 |
| ECLASS 12.0 | 27-14-11-20 | ECLASS 13.0 | 27-25-01-01 |
| ECLASS 14.0 | 27-25-01-01 | | |

Caractéristiques nominales selon IECEx/ATEX

| | | | |
|------------------------------------|---|------------------------------------|---------------------|
| Certificat N° (ATEX) | DEMKO14ATEX1338U | Certificat N° (IECEX) | IECEXULD14.0005U |
| Tension max. (ATEX) | 690 V | Courant (ATEX) | 24 A |
| Section max. du conducteur (ATEX) | 2.5 mm ² | Tension max. (IECEX) | 690 V |
| Courant (IECEX) | 24 A | Section max. du conducteur (IECEX) | 2.5 mm ² |
| plage de température d'utilisation | For operating temperature range see EC Design Test Certificate / IEC Ex-Certificate of Conformity | Identification EN 60079-7 | |
| | | | Ex eb II C Gb |

Plaquette de marquage Ex 2014/34/EU II 2 G D

Autres caractéristiques techniques

| | | | |
|-----------------|--------|--|-----|
| Côté ouvert | droite | Nombre de blocs de jonction identiques | 1 |
| Type de montage | monté | Version à I#92épreuve de I#92explosion | Oui |

Caractéristiques des matériaux

| | | | |
|-------------------------------------|-------|---------|--------|
| Matériau | Wemid | Couleur | violet |
| Classe d'inflammabilité selon UL 94 | V-0 | | |

WDU 2.5 PA/VI

Weidmüller Interface GmbH & Co. KG

Klingenbergstraße 26

D-32758 Detmold

Germany

www.weidmueller.com

Caractéristiques techniques

Caractéristiques du système

| | | | |
|---------------------------------------|---|---------------------------------|-----|
| Version | Raccordement vissé, pour connecteur transversal enfichable, pour connexion transversale à visser, libre d'un côté | Flasque de fermeture nécessaire | Oui |
| Nombre de polarités | 1 | Nombre d'étages | 1 |
| Nombre de points de contact par étage | 2 | Nombre de potentiels par étage | 1 |
| Etages internes pontés | Non | Raccordement PE | Non |
| Rail | TS 35 | Fonction N | Non |
| Fonction PE | Non | Fonction PEN | Non |

Caractéristiques nominales

| | | | |
|---|---------------------|---|--------|
| Section nominale | 2,5 mm ² | Tension nominale | 800 V |
| Tension nominale DC | 800 V | Courant nominal | 24 A |
| Résistance de passage selon CEI 60947-7-x | 1,33 mΩ | Puissance dissipée conformément à CEI 60947-7-x | 0,77 W |

Caractéristiques nominales selon CSA

| | | | |
|----------------------------------|----------------|----------------------------------|--------|
| Certificat N° (CSA) | 200039-1057876 | Courant gr. c (CSA) | 20 A |
| Section max. du conducteur (CSA) | 12 AWG | Section min. du conducteur (CSA) | 26 AWG |
| Tension Gr C (CSA) | 600 V | | |

Conducteur raccordable (autre raccordement)

| | | | |
|---|---------------------|--|--------------------|
| Section de raccordement du conducteur, souple avec embout DIN 46228/1, autre raccordement, max. | 2,5 mm ² | Type de raccordement, autre raccordement | Raccordement vissé |
|---|---------------------|--|--------------------|

Généralités

| | | | |
|--|--------|--|--------|
| Rail | TS 35 | Section de raccordement du conducteur, AWG, max. | AWG 12 |
| Section de raccordement du conducteur, AWG, min. | AWG 30 | | |

Raccordement (raccordement nominal)

| | |
|--|----------------------|
| Cran de réglage du couple avec visseuse 1 électrique du type DMS | |
| Embouts doubles, max. | 1,5 mm ² |
| Embouts doubles, min. | 0,5 mm ² |
| Longueur de dénudage | 10 mm |
| Nombre de raccords | 2 |
| Plage de serrage, min. | 0,05 mm ² |

WDU 2.5 PA/VI

Weidmüller Interface GmbH & Co. KG

Klingenbergstraße 26

D-32758 Detmold

Germany

www.weidmueller.com

Caractéristiques techniques

| | | | | |
|---|--|----------------------|----------------------|--------|
| Raccordement | Type de raccordement | Raccordement à vis | | |
| | Section pour le raccordement du conducteur | Type | rigide, H05(07) V-U | |
| | | min. | 0,5 mm ² | |
| | | max. | 4 mm ² | |
| | | nominal | 2,5 mm ² | |
| | Embout | Longueur de dénudage | min. | 10 mm |
| | | | max. | 10 mm |
| | | | nominal | 10 mm |
| | | Couple de serrage | min. | 0,4 Nm |
| | | | max. | 0,8 Nm |
| | | Embout recommandé | | |
| | Type de raccordement | Raccordement à vis | | |
| | Section pour le raccordement du conducteur | Type | semi-rigide, H07 V-R | |
| | | min. | 1,5 mm ² | |
| | | max. | 4 mm ² | |
| | | nominal | 2,5 mm ² | |
| | Embout | Longueur de dénudage | min. | 10 mm |
| | | | max. | 10 mm |
| | | | nominal | 10 mm |
| | | Couple de serrage | min. | 0,4 Nm |
| | | | max. | 0,8 Nm |
| | | Embout recommandé | | |
| | Type de raccordement | Raccordement à vis | | |
| | Section pour le raccordement du conducteur | Type | souple, H05(07) V-K | |
| | | min. | 0,5 mm ² | |
| max. | | 2,5 mm ² | | |
| nominal | | 2,5 mm ² | | |
| Embout | Longueur de dénudage | min. | 10 mm | |
| | | max. | 10 mm | |
| | | nominal | 10 mm | |
| | Couple de serrage | min. | 0,4 Nm | |
| | | max. | 0,8 Nm | |
| | Embout recommandé | | | |
| Section de raccordement du conducteur,AWG 12 | | | | |
| AWG, max. | | | | |
| Section de raccordement du conducteur,AWG 30 | | | | |
| AWG, min. | | | | |
| Section de raccordement du conducteur,4 mm ² | | | | |
| rigide, max. | | | | |
| Section de raccordement du conducteur,0,5 mm ² | | | | |
| rigide, min. | | | | |
| Section de raccordement du conducteur,2,5 mm ² | | | | |
| souple avec embout DIN 46228/1, max. | | | | |
| Section de raccordement du conducteur,0,5 mm ² | | | | |
| souple avec embout DIN 46228/1, min. | | | | |
| Section de raccordement du conducteur,2,5 mm ² | | | | |
| souple avec embout DIN 46228/4, max. | | | | |
| Section de raccordement du conducteur,0,5 mm ² | | | | |
| souple avec embout DIN 46228/4, min. | | | | |
| Section de raccordement du conducteur,4 mm ² | | | | |
| souple, max. | | | | |
| Section de raccordement du conducteur,0,5 mm ² | | | | |
| souple, min. | | | | |
| Section de raccordement, semi-rigide, | | 4 mm ² | | |
| max. | | | | |
| Section de raccordement, semi-rigide, | | 1,5 mm ² | | |
| min. | | | | |
| Sens de raccordement | | latéralement | | |
| Type de raccordement | | Raccordement vissé | | |

Date de création 29 août 2024 01:50:45 CEST

WDU 2.5 PA/VI

Weidmüller Interface GmbH & Co. KG

Klingenbergstraße 26

D-32758 Detmold

Germany

www.weidmueller.com

Caractéristiques techniques

Vis de serrage

M 2,5

Conformité environnementale du produit

REACH SVHC

/

Statut de conformité RoHS

Conforme sans exemption

Agréments

Agréments



ROHS

Conforme

UL File Number Search

Site Web UL

Certificat N° (cURusEX)

E184763

Téléchargements

Agrément/Certificat/Document de conformité

[Attestation of Conformity](#)
[IECEx Certificate](#)
[UKCA Ex Attestation of Conformity](#)
[CB Testreport](#)
[CB Certificate](#)
[DNVGL certificate](#)
[NEMKO certificate](#)
[Lloyds Register Certificate](#)
[UKCA Ex Certificate](#)
[16-AV4BO-0265U](#)
[CE Declaration of Conformity](#)
[ATEX Certificate](#)
[UKCA declaration of conformity](#)
[Confirmation of Standards EN 45545-2_2020-10](#)

Données techniques

[CAD data – STEP](#)

Documentation utilisateur

[NTI WDU/WPE 2.5.pdf](#)
[StorageConditionsTerminalBlocks](#)

Catalogue

[Catalogues in PDF-format](#)

WDU 2.5 PA/VI

Weidmüller Interface GmbH & Co. KG

Klingenbergstraße 26

D-32758 Detmold

Germany

www.weidmueller.com

Dessins



WDU 2.5 PA/VI

Weidmüller Interface GmbH & Co. KG

Klingenbergstraße 26

D-32758 Detmold

Germany

www.weidmueller.com

Accessoires

WS 12/5



WS/ DEK

Les repères de bornes MultiMark utilisent un matériau composite innovant constitué de deux composants. Le contour rigide de la base du repère s'enclenche solidement dans le connecteur. La surface élastique rend le repère facile à installer. Ce matériau spécialement perforé permet l'étirement des bandes pour prendre en compte les légères variations d'écartement qui tendent à se cumuler, notamment dans le cas de blocs de jonction longs. Avantage supplémentaire : l'excellente imprimabilité du matériau de la surface garantit un repérage durable et résistant à l'usure. Une résolution d'impression de 300 dpi offre également une très bonne lisibilité.

Vos avantages avec MultiMark

- Compatible avec les blocs de jonction modulaires Weidmüller
- Maintien ferme et impression durable
- Les bandes continues permettent de gagner du temps à l'installation
- Montage facile grâce à un matériau composite innovant
- Grandes libellés pour une lisibilité optimale
- Grande flexibilité grâce à l'indépendance vis-à-vis du fabricant

Informations générales de commande

| | | |
|------------|----------------------------|--|
| Type | WS 12/5 MM WS | Version |
| Référence | 2007190000 | WS, Terminal marker, 12 x 5 mm, Weidmueller, blanc |
| GTIN (EAN) | 4050118392036 | |
| Qté. | 800 pièce(s) | |

WDU 2.5 PA/VI

Weidmüller Interface GmbH & Co. KG

Klingenbergstraße 26

D-32758 Detmold

Germany

www.weidmueller.com

Accessoires

DEK 5/5



WS/ DEK

Les repères de bornes MultiMark utilisent un matériau composite innovant constitué de deux composants. Le contour rigide de la base du repère s'enclenche solidement dans le connecteur. La surface élastique rend le repère facile à installer. Ce matériau spécialement perforé permet l'étirement des bandes pour prendre en compte les légères variations d'écartement qui tendent à se cumuler, notamment dans le cas de blocs de jonction longs. Avantage supplémentaire : l'excellente imprimabilité du matériau de la surface garantit un repérage durable et résistant à l'usure. Une résolution d'impression de 300 dpi offre également une très bonne lisibilité.

Vos avantages avec MultiMark

- Compatible avec les blocs de jonction modulaires Weidmüller
- Maintien ferme et impression durable
- Les bandes continues permettent de gagner du temps à l'installation
- Montage facile grâce à un matériau composite innovant
- Grandes libellés pour une lisibilité optimale
- Grande flexibilité grâce à l'indépendance vis-à-vis du fabricant

Informations générales de commande

| | | |
|------------|----------------------------|--|
| Type | DEK 5/5 MM WS | Version |
| Référence | 2007110000 | Dekafix, Terminal marker, 5 x 5 mm, Weidmueller, blanc |
| GTIN (EAN) | 4050118391862 | |
| Qté. | 800 pièce(s) | |

Ponts réducteurs



La réduction des connecteurs transversaux permet une connexion simple et rapide des blocs de jonction avec différentes sections nominales.

Informations générales de commande

| | | |
|------------|----------------------------|---|
| Type | WQV 16-2.5 | Version |
| Référence | 1063900000 | Connecteur transversal (bloc de jonction), Vissé, jaune, 76 A, Nombre |
| GTIN (EAN) | 4008190112158 | de pôles: 2, Pas en mm (P): 11.90, Isolé: Oui, Largeur: 13 mm |
| Qté. | 10 pièce(s) | |

WDU 2.5 PA/VI

Weidmüller Interface GmbH & Co. KG

Klingenbergstraße 26

D-32758 Detmold

Germany

www.weidmueller.com

Accessoires

Vierge



Le repère Dekafix (DEK) permet un repérage universel de tous les conducteurs et connecteurs débrochables, ainsi que des sous-ensembles électroniques. Le système convient idéalement aux courtes séquences de chiffres et dispose d'un large éventail de repères déjà imprimés. Montage sur bande pour pose rapide, en une seule étape. Le résultat d'impression est facile à lire, riche en contrastes et disponible en plusieurs largeurs.

- Large gamme de repérages prêts à l'emploi
- Montage en bande pour pose rapide
- Repères de conducteurs, adaptés à tous les câbles Weidmüller
- Disponible en MultiCard vierge ou avec impression standard

Pour impression personnalisée : Veuillez nous envoyer un fichier dans le format de notre logiciel de repérage M-Print PRO ou M-Print PRO Online (sans installation) pour vos spécifications de repérage.

Informations générales de commande

| | | |
|------------|----------------------------|---|
| Type | DEK 5/5 MC NE WS | Version |
| Référence | 1609801044 | Dekafix, Terminal marker, 5 x 5 mm, Pas en mm (P): 5.00 |
| GTIN (EAN) | 4008190397111 | Weidmueller, blanc |
| Qté. | 1 000 pièce(s) | |

Série W



Une séparation est utilisée pour la séparation optique de circuits ou pour l'isolation électrique des connexions transversales adjacentes. Contrairement au flasque de fermeture, le contour peut être plus grand que les blocs de jonction adjacents. Toutefois, il ne devrait pas être plus petit, sinon les distances de dégagement et de fluage requises à l'intérieur de l'application ne peuvent plus être maintenues.

Informations générales de commande

| | | |
|------------|----------------------------|--|
| Type | WTW EN | Version |
| Référence | 1058800000 | Séparateur (bloc de jonction), Beige foncé, Hauteur: 86 mm, Largeur: |
| GTIN (EAN) | 4008190140175 | 3 mm, V-O, Wemid |
| Qté. | 20 pièce(s) | |

WDU 2.5 PA/VI

Weidmüller Interface GmbH & Co. KG

Klingenbergstraße 26

D-32758 Detmold

Germany

www.weidmueller.com

Accessoires

Vierge



Les repères WS sont particulièrement adaptés aux connecteurs de la série W. Grâce à leur compatibilité, ils peuvent également être utilisés avec la série I et la série Z. Les larges surfaces de marquage permettent d'imprimer de longues chaînes de caractères ou sur plusieurs lignes.

Les repères WS sont parfaits pour de longues chaînes de caractères personnalisées. Grâce au format MultiCard qui a fait ses preuves, l'impression avec PrintJet CONNECT ou Plotter est possible.

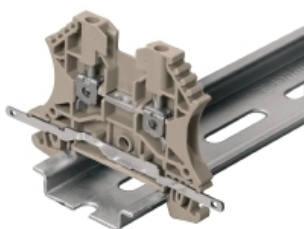
- Montage en bande ou individuellement
- Repères au format MultiCard éprouvé

Pour impression personnalisée : Veuillez nous envoyer un fichier dans le format de notre logiciel de repérage M-Print PRO ou M-Print PRO Online (sans installation) pour vos spécifications de repérage.

Informations générales de commande

| | | |
|------------|----------------------------|--|
| Type | WS 12/5 MC NE WS | Version |
| Référence | 1609860000 | WS, Terminal marker, 12 x 5 mm, Pas en mm (P): 5.00 Weidmueller, |
| GTIN (EAN) | 4008190203481 | Allen-Bradley, blanc |
| Qté. | 720 pièce(s) | |

Connexion de blindage



Avec le LS 2.8 WDU2.5-10, de nombreux blocs de jonction modulaires de passage des séries W peuvent être convertis très facilement. L'insertion de la tresse LS 2.8 WDU2.5-10 permet de boucler la tresse du blindage du câble directement au bloc de jonction par soudure ou à l'aide d'une patte de câble plat appropriée.

Informations générales de commande

| | | |
|------------|----------------------------|----------------------------|
| Type | LS 2.8 WDU2.5-10 | Version |
| Référence | 1056400000 | Série W, Barre de blindage |
| GTIN (EAN) | 4008190036454 | |
| Qté. | 100 pièce(s) | |

WDU 2.5 PA/VI

Weidmüller Interface GmbH & Co. KG

Klingenbergstraße 26

D-32758 Detmold

Germany

www.weidmueller.com

Accessoires

2,5 mm²2.5
mm²

Les connexions transversales enfichables sont faciles à manipuler et à installer rapidement. Cela permet de gagner beaucoup de temps lors de l'installation par rapport aux solutions vissées.

Informations générales de commande

| | | |
|------------|----------------------------|--|
| Type | ZQV 2.5N/5 | Version |
| Référence | 1527620000 | Connecteur transversal (bloc de jonction), enfiché, Orange, 24 A, |
| GTIN (EAN) | 4050118448436 | Nombre de pôles: 5, Pas en mm (P): 5.10, Isolé: Oui, Largeur: 23.2 |
| Qté. | 20 pièce(s) | mm |
| Type | ZQV 2.5N/6 BL | Version |
| Référence | 1527820000 | Connecteur transversal (bloc de jonction), enfiché, bleu, 24 A, Nombre |
| GTIN (EAN) | 4050118448610 | de pôles: 6, Pas en mm (P): 5.10, Isolé: Oui, Largeur: 28.3 mm |
| Qté. | 20 pièce(s) | |
| Type | ZQV 2.5N/7 | Version |
| Référence | 1527640000 | Connecteur transversal (bloc de jonction), enfiché, Orange, 24 A, |
| GTIN (EAN) | 4050118448412 | Nombre de pôles: 7, Pas en mm (P): 5.10, Isolé: Oui, Largeur: 33.4 |
| Qté. | 20 pièce(s) | mm |
| Type | ZQV 2.5N/9 RD | Version |
| Référence | 2108900000 | Connecteur transversal (bloc de jonction), enfiché, Rouge, 24 A, |
| GTIN (EAN) | 4050118448474 | Nombre de pôles: 9, Pas en mm (P): 5.10, Isolé: Oui, Largeur: 43.6 |
| Qté. | 20 pièce(s) | mm |
| Type | ZQV 2.5N/50 BL | Version |
| Référence | 1527920000 | Connecteur transversal (bloc de jonction), enfiché, bleu, 24 A, Nombre |
| GTIN (EAN) | 4050118448559 | de pôles: 50, Pas en mm (P): 5.10, Isolé: Oui, Largeur: 255 mm |
| Qté. | 5 pièce(s) | |
| Type | ZQV 2.5N/3 RD | Version |
| Référence | 2108690000 | Connecteur transversal (bloc de jonction), enfiché, Rouge, 24 A, |
| GTIN (EAN) | 4050118448535 | Nombre de pôles: 3, Pas en mm (P): 5.10, Isolé: Oui, Largeur: 13 mm |
| Qté. | 60 pièce(s) | |
| Type | ZQV 2.5N/9 | Version |
| Référence | 1527680000 | Connecteur transversal (bloc de jonction), enfiché, Orange, 24 A, |
| GTIN (EAN) | 4050118447996 | Nombre de pôles: 9, Pas en mm (P): 5.10, Isolé: Oui, Largeur: 43.6 |
| Qté. | 20 pièce(s) | mm |
| Type | ZQV 2.5N/7 RD | Version |
| Référence | 2108810000 | Connecteur transversal (bloc de jonction), enfiché, Rouge, 24 A, |
| GTIN (EAN) | 4050118448498 | Nombre de pôles: 7, Pas en mm (P): 5.10, Isolé: Oui, Largeur: 33.4 |
| Qté. | 20 pièce(s) | mm |
| Type | ZQV 2.5N/5 BL | Version |
| Référence | 1527790000 | Connecteur transversal (bloc de jonction), enfiché, bleu, 24 A, Nombre |
| GTIN (EAN) | 4050118448627 | de pôles: 5, Pas en mm (P): 5.10, Isolé: Oui, Largeur: 23.2 mm |
| Qté. | 20 pièce(s) | |
| Type | ZQV 2.5N/7 BL | Version |
| Référence | 1527830000 | Connecteur transversal (bloc de jonction), enfiché, bleu, 24 A, Nombre |
| GTIN (EAN) | 4050118448603 | de pôles: 7, Pas en mm (P): 5.10, Isolé: Oui, Largeur: 33.4 mm |
| Qté. | 20 pièce(s) | |

Date de création 29 août 2024 01:50:45 CEST

WDU 2.5 PA/VI

Weidmüller Interface GmbH & Co. KG

Klingenbergstraße 26

D-32758 Detmold

Germany

www.weidmueller.com

Accessoires

| | | |
|------------|----------------------------|--|
| Type | ZQV 2.5N/8 | Version |
| Référence | 1527670000 | Connecteur transversal (bloc de jonction), enfiché, Orange, 24 A, |
| GTIN (EAN) | 4050118448405 | Nombre de pôles: 8, Pas en mm (P): 5.10, Isolé: Oui, Largeur: 38.5 |
| Qté. | 20 pièce(s) | mm |
| Type | ZQV 2.5N/4 | Version |
| Référence | 1527590000 | Connecteur transversal (bloc de jonction), enfiché, Orange, 24 A, |
| GTIN (EAN) | 4050118448443 | Nombre de pôles: 4, Pas en mm (P): 5.10, Isolé: Oui, Largeur: 18.1 |
| Qté. | 60 pièce(s) | mm |
| Type | ZQV 2.5N/8 RD | Version |
| Référence | 2108870000 | Connecteur transversal (bloc de jonction), enfiché, Rouge, 24 A, |
| GTIN (EAN) | 4050118448481 | Nombre de pôles: 8, Pas en mm (P): 5.10, Isolé: Oui, Largeur: 38.5 |
| Qté. | 20 pièce(s) | mm |
| Type | ZQV 2.5N/3 | Version |
| Référence | 1527570000 | Connecteur transversal (bloc de jonction), enfiché, Orange, 24 A, |
| GTIN (EAN) | 4050118448450 | Nombre de pôles: 3, Pas en mm (P): 5.10, Isolé: Oui, Largeur: 13 mm |
| Qté. | 60 pièce(s) | |
| Type | ZQV 2.5N/4 BL | Version |
| Référence | 1527780000 | Connecteur transversal (bloc de jonction), enfiché, bleu, 24 A, Nombre |
| GTIN (EAN) | 4050118448634 | de pôles: 4, Pas en mm (P): 5.10, Isolé: Oui, Largeur: 18.1 mm |
| Qté. | 60 pièce(s) | |
| Type | ZQV 2.5N/9 BL | Version |
| Référence | 1527870000 | Connecteur transversal (bloc de jonction), enfiché, bleu, 24 A, Nombre |
| GTIN (EAN) | 4050118448580 | de pôles: 9, Pas en mm (P): 5.10, Isolé: Oui, Largeur: 43.6 mm |
| Qté. | 20 pièce(s) | |
| Type | ZQV 2.5N/10 BL | Version |
| Référence | 1527880000 | Connecteur transversal (bloc de jonction), enfiché, bleu, 24 A, Nombre |
| GTIN (EAN) | 4050118448573 | de pôles: 10, Pas en mm (P): 5.10, Isolé: Oui, Largeur: 48.7 mm |
| Qté. | 20 pièce(s) | |
| Type | ZQV 2.5N/50 RD | Version |
| Référence | 2109000000 | Connecteur transversal (bloc de jonction), enfiché, Rouge, 24 A, |
| GTIN (EAN) | 4050118486001 | Nombre de pôles: 50, Pas en mm (P): 5.10, Isolé: Oui, Largeur: 255 |
| Qté. | 5 pièce(s) | mm |
| Type | ZQV 2.5N/50 | Version |
| Référence | 1527730000 | Connecteur transversal (bloc de jonction), enfiché, Orange, 24 A, |
| GTIN (EAN) | 4050118411362 | Nombre de pôles: 50, Pas en mm (P): 5.10, Isolé: Oui, Largeur: 255 |
| Qté. | 5 pièce(s) | mm |
| Type | ZQV 2.5N/8 BL | Version |
| Référence | 1527840000 | Connecteur transversal (bloc de jonction), enfiché, bleu, 24 A, Nombre |
| GTIN (EAN) | 4050118448597 | de pôles: 8, Pas en mm (P): 5.10, Isolé: Oui, Largeur: 38.5 mm |
| Qté. | 20 pièce(s) | |
| Type | ZQV 2.5N/20 | Version |
| Référence | 1527720000 | Connecteur transversal (bloc de jonction), enfiché, Orange, 24 A, |
| GTIN (EAN) | 4050118447972 | Nombre de pôles: 20, Pas en mm (P): 5.10, Isolé: Oui, Largeur: 102 |
| Qté. | 20 pièce(s) | mm |
| Type | ZQV 2.5N/2 RD | Version |
| Référence | 2108470000 | Connecteur transversal (bloc de jonction), enfiché, Rouge, 24 A, |
| GTIN (EAN) | 4050118448542 | Nombre de pôles: 2, Pas en mm (P): 5.10, Isolé: Oui, Largeur: 7.9 mm |
| Qté. | 60 pièce(s) | |
| Type | ZQV 2.5N/20 BL | Version |
| Référence | 1527890000 | Connecteur transversal (bloc de jonction), enfiché, bleu, 24 A, Nombre |
| GTIN (EAN) | 4050118448566 | de pôles: 20, Pas en mm (P): 5.10, Isolé: Oui, Largeur: 102 mm |
| Qté. | 20 pièce(s) | |

Date de création 29 août 2024 01:50:45 CEST

Niveau du catalogue 17.08.2024 / Toutes modifications techniques réservées

WDU 2.5 PA/VI

Weidmüller Interface GmbH & Co. KG

Klingenbergstraße 26

D-32758 Detmold

Germany

www.weidmueller.com

Accessoires

| | | |
|------------|----------------------------|--|
| Type | ZQV 2.5N/6 RD | Version |
| Référence | 2108720000 | Connecteur transversal (bloc de jonction), enfiché, Rouge, 24 A, |
| GTIN (EAN) | 4050118448504 | Nombre de pôles: 6, Pas en mm (P): 5.10, Isolé: Oui, Largeur: 28.3 |
| Qté. | 20 pièce(s) | mm |
| Type | ZQV 2.5N/3 BL | Version |
| Référence | 1527770000 | Connecteur transversal (bloc de jonction), enfiché, bleu, 24 A, Nombre |
| GTIN (EAN) | 4050118448641 | de pôles: 3, Pas en mm (P): 5.10, Isolé: Oui, Largeur: 13 mm |
| Qté. | 60 pièce(s) | |
| Type | ZQV 2.5N/2 BL | Version |
| Référence | 1527740000 | Connecteur transversal (bloc de jonction), enfiché, bleu, 24 A, Nombre |
| GTIN (EAN) | 4050118448658 | de pôles: 2, Pas en mm (P): 5.10, Isolé: Oui, Largeur: 7.9 mm |
| Qté. | 60 pièce(s) | |
| Type | ZQV 2.5N/4 RD | Version |
| Référence | 2108700000 | Connecteur transversal (bloc de jonction), enfiché, Rouge, 24 A, |
| GTIN (EAN) | 4050118448528 | Nombre de pôles: 4, Pas en mm (P): 5.10, Isolé: Oui, Largeur: 18.1 |
| Qté. | 60 pièce(s) | mm |
| Type | ZQV 2.5N/6 | Version |
| Référence | 1527630000 | Connecteur transversal (bloc de jonction), enfiché, Orange, 24 A, |
| GTIN (EAN) | 4050118448429 | Nombre de pôles: 6, Pas en mm (P): 5.10, Isolé: Oui, Largeur: 28.3 |
| Qté. | 20 pièce(s) | mm |
| Type | ZQV 2.5N/2 | Version |
| Référence | 1527540000 | Connecteur transversal (bloc de jonction), enfiché, Orange, 24 A, |
| GTIN (EAN) | 4050118448467 | Nombre de pôles: 2, Pas en mm (P): 5.10, Isolé: Oui, Largeur: 7.9 mm |
| Qté. | 60 pièce(s) | |
| Type | ZQV 2.5N/10 RD | Version |
| Référence | 2108910000 | Connecteur transversal (bloc de jonction), enfiché, Rouge, 24 A, |
| GTIN (EAN) | 40501184486018 | Nombre de pôles: 10, Pas en mm (P): 5.10, Isolé: Oui, Largeur: 48.7 |
| Qté. | 20 pièce(s) | mm |
| Type | ZQV 2.5N/10 | Version |
| Référence | 1527690000 | Connecteur transversal (bloc de jonction), enfiché, Orange, 24 A, |
| GTIN (EAN) | 4050118447989 | Nombre de pôles: 10, Pas en mm (P): 5.10, Isolé: Oui, Largeur: 48.7 |
| Qté. | 20 pièce(s) | mm |
| Type | ZQV 2.5N/5 RD | Version |
| Référence | 2108710000 | Connecteur transversal (bloc de jonction), enfiché, Rouge, 24 A, |
| GTIN (EAN) | 4050118448511 | Nombre de pôles: 5, Pas en mm (P): 5.10, Isolé: Oui, Largeur: 23.2 |
| Qté. | 20 pièce(s) | mm |
| Type | ZQV 2.5N/20 RD | Version |
| Référence | 2108920000 | Connecteur transversal (bloc de jonction), enfiché, Rouge, 24 A, |
| GTIN (EAN) | 4050118485899 | Nombre de pôles: 20, Pas en mm (P): 5.10, Isolé: Oui, Largeur: 102 |
| Qté. | 20 pièce(s) | mm |

WDU 2.5 PA/VI**Weidmüller Interface GmbH & Co. KG**

Klingenbergstraße 26

D-32758 Detmold

Germany

www.weidmueller.com**Accessoires****WQB****Informations générales de commande**

| | | |
|------------|----------------------------|--|
| Type | WQB B/6 | Version |
| Référence | 1579040000 | Connecteur transversal (bloc de jonction), Vissé, noir, 24 A, Nombre |
| GTIN (EAN) | 4008190081041 | de pôles: 6, Pas en mm (P): 5.10, Isolé: Oui, Largeur: 30.7 mm |
| Qté. | 20 pièce(s) | |
| Type | WQB B/24 | Version |
| Référence | 1579060000 | Connecteur transversal (bloc de jonction), Vissé, noir, 24 A, Nombre |
| GTIN (EAN) | 4008190188597 | de pôles: 24, Pas en mm (P): 5.10, Isolé: Oui, Largeur: 123.22 mm |
| Qté. | 20 pièce(s) | |
| Type | WQB B/4 | Version |
| Référence | 1579030000 | Connecteur transversal (bloc de jonction), Vissé, noir, 24 A, Nombre |
| GTIN (EAN) | 4008190185046 | de pôles: 4, Pas en mm (P): 5.10, Isolé: Oui, Largeur: 20.42 mm |
| Qté. | 50 pièce(s) | |
| Type | WQB B/10 | Version |
| Référence | 1579050000 | Connecteur transversal (bloc de jonction), Vissé, noir, 24 A, Nombre |
| GTIN (EAN) | 4008190094508 | de pôles: 10, Pas en mm (P): 5.10, Isolé: Oui, Largeur: 48.26 mm |
| Qté. | 20 pièce(s) | |
| Type | WQB B/3 | Version |
| Référence | 1579020000 | Connecteur transversal (bloc de jonction), Vissé, noir, 24 A, Nombre |
| GTIN (EAN) | 4008190062392 | de pôles: 3, Pas en mm (P): 5.10, Isolé: Oui, Largeur: 15.28 mm |
| Qté. | 50 pièce(s) | |
| Type | WQB B/2 | Version |
| Référence | 1579010000 | Connecteur transversal (bloc de jonction), Vissé, noir, 24 A, Nombre |
| GTIN (EAN) | 4008190021696 | de pôles: 2, Pas en mm (P): 5.10, Isolé: Oui, Largeur: 10.14 mm |
| Qté. | 50 pièce(s) | |

WDU 2.5 PA/VI

Weidmüller Interface GmbH & Co. KG

Klingenbergstraße 26

D-32758 Detmold

Germany

www.weidmueller.com

Accessoires

Alvéoles de test



Adaptateurs de test et fiches de contrôle sont utilisés pour le raccordement électrique entre les blocs de jonction et l'équipement de tester. De cette façon, un contact électrique peut être établi à l'état filaire et les mesures peuvent être faites facilement.

Informations générales de commande

| | | |
|------------|----------------------------|-------------------|
| Type | STB 8.5/D4/2.3/M2.5 AKZ | Version |
| Référence | 0215700000 | Accessoires, Étui |
| GTIN (EAN) | 4008190184872 | |
| Qté. | 50 pièce(s) | |

Support de repère



Le support de repérage offre la possibilité de montage supplémentaire de repérages standard avec un pas de 5 ou 5,1 mm. Les supports coudés peuvent éventuellement être assemblés par encliquetage et pourraient être montés dans tous les canaux de repérage de standard des blocs de jonction modulaires Klippon®. Les types de repérage de montage se trouvent sous les accessoires respectifs du support de repère de désignation.

Informations générales de commande

| | | |
|------------|----------------------------|--------------------------------|
| Type | BZT 1 ZA WS 10/5 | Version |
| Référence | 1805520000 | Accessoires, Support de repère |
| GTIN (EAN) | 4032248270248 | |
| Qté. | 100 pièce(s) | |

| | | |
|------------|----------------------------|--------------------------------|
| Type | BZT 1 WS 10/5 | Version |
| Référence | 1805490000 | Accessoires, Support de repère |
| GTIN (EAN) | 4032248270231 | |
| Qté. | 100 pièce(s) | |

WDU 2.5 PA/VI

Weidmüller Interface GmbH & Co. KG

Klingenbergstraße 26

D-32758 Detmold

Germany

www.weidmueller.com

Accessoires

2.5 mm²2.5
mm²

Les connexions transversales vissables sont faciles à monter et à démonter. Grâce à la grande surface du contact, même les courants élevés peuvent être transmis avec une fiabilité de contact maximale.

Informations générales de commande

| | | |
|------------|----------------------------|---|
| Type | WQV 2.5/4 | Version |
| Référence | 1053860000 | Connecteur transversal (bloc de jonction), Vissé, jaune, 32 A, Nombre |
| GTIN (EAN) | 4008190049706 | de pôles: 4, Pas en mm (P): 5.10, Isolé: Oui, Largeur: 7 mm |
| Qté. | 50 pièce(s) | |
| Type | WQV 2.5/2 | Version |
| Référence | 1053660000 | Connecteur transversal (bloc de jonction), Vissé, jaune, 32 A, Nombre |
| GTIN (EAN) | 4008190031121 | de pôles: 2, Pas en mm (P): 5.10, Isolé: Oui, Largeur: 7 mm |
| Qté. | 50 pièce(s) | |
| Type | WQV 2.5/10 | Version |
| Référence | 1054460000 | Connecteur transversal (bloc de jonction), Vissé, jaune, 32 A, Nombre |
| GTIN (EAN) | 4008190135089 | de pôles: 10, Pas en mm (P): 5.10, Isolé: Oui, Largeur: 7 mm |
| Qté. | 20 pièce(s) | |
| Type | WQV 2.5/3 | Version |
| Référence | 1053760000 | Connecteur transversal (bloc de jonction), Vissé, jaune, 32 A, Nombre |
| GTIN (EAN) | 4008190058999 | de pôles: 3, Pas en mm (P): 5.10, Isolé: Oui, Largeur: 7 mm |
| Qté. | 50 pièce(s) | |

Série W

W
Series

Pour maintenir correctement les blocs de jonction et éviter qu'ils glissent, Weidmüller propose des équerres de blocage. Il existe des versions vissées et non vissées. Il est possible de placer des repères sur les équerres de blocage ainsi que des repères de groupe et il est possible de mettre des fiches de contrôle.

Informations générales de commande

| | | |
|------------|----------------------------|---|
| Type | WEW 35/2 | Version |
| Référence | 1061200000 | Équerre de blocage, Beige foncé, TS 35, HB, Wemid, Largeur: 8 mm, |
| GTIN (EAN) | 4008190030230 | 100 °C |
| Qté. | 50 pièce(s) | |

WDU 2.5 PA/VI

Weidmüller Interface GmbH & Co. KG

Klingenbergstraße 26

D-32758 Detmold

Germany

www.weidmueller.com

Accessoires

Vierge



Le repérage de blocs de jonction WAD convient pour les bornes de la série W ainsi que les équerres de blocage WEW 35/2 et ZEW 35/2. Les repérages sont disponibles vierges, en impression spéciale ou en impression standard avec le symbole de la foudre. Les repères MultiCard de type WAD sont indiqués pour le marquage avec les imprimantes PrintJet CONNECT.

Pour impression personnalisée : Veuillez nous envoyer un fichier dans le format de notre logiciel de repérage M-Print PRO ou M-Print PRO Online (sans installation) pour vos spécifications de repérage.

Informations générales de commande

| | | |
|------------|----------------------------|---|
| Type | WAD 5 MC NE WS | Version |
| Référence | 1112910000 | Repère de groupes, Protection, 33.3 x 5 mm, Pas en mm (P): 5.00 |
| GTIN (EAN) | 4032248891689 | WDU 2.5, WEW 35/2, ZEW 35/2, blanc |
| Qté. | 48 pièce(s) | |
| Type | WAD 5 MC NE GE | Version |
| Référence | 1112920000 | Repère de groupes, Protection, 33.3 x 5 mm, Pas en mm (P): 5.00 |
| GTIN (EAN) | 4032248891771 | WDU 2.5, WEW 35/2, ZEW 35/2, jaune |
| Qté. | 48 pièce(s) | |

Série W



Adaptateurs de test et fiches de contrôle sont utilisés pour le raccordement électrique entre les blocs de jonction et l'équipement de tester. De cette façon, un contact électrique peut être établi à l'état filaire et les mesures peuvent être faites facilement.

Informations générales de commande

| | | |
|------------|----------------------------|--|
| Type | WTA 2 WDU2.5-10 | Version |
| Référence | 1632320000 | Adaptateur de test (bloc de jonction), 1.5 mm², 250 V, 6 A |
| GTIN (EAN) | 4008190257347 | |
| Qté. | 25 pièce(s) | |
| Type | WTA 2/ZA WDU2.5-10 | Version |
| Référence | 1632330000 | Adaptateur de test (bloc de jonction), 1.5 mm², 250 V, 6 A |
| GTIN (EAN) | 4008190257330 | |
| Qté. | 25 pièce(s) | |

WDU 2.5 PA/VI

Weidmüller Interface GmbH & Co. KG

Klingenbergstraße 26

D-32758 Detmold

Germany

www.weidmueller.com

Accessoires

Variantes porte-étiquettes SchT



Les supports de repérage de groupe SchT 5 S sont encliquetés directement sur les rails profilés TS 32 (G-rail) ou TS 35 (top-hat rail). Le repérage du bornier peut ainsi être réalisé indépendamment des bornes et du type de borne.

Les SchT 5 et SchT 5 S disposent de bandes de protection ESO 5 et STR 5.

Le SchT 7 est un support de repérage de groupe articulé pour les repères enfichables, qui offre un accès facile à la vis de fixation.

Le SchT 7 dispose de bandes de protection ESO 7, STR 7 ou DEK 5.

Les repères enfichables et les bandes de protection se trouvent dans les « Accessoires ».

Informations générales de commande

| | | |
|------------|----------------------------|---|
| Type | SCHT 7 | Version |
| Référence | 0517960000 | SCHT, Terminal marker, 39.3 x 8 mm, Pas en mm (P): 7.00 |
| GTIN (EAN) | 4008190001742 | Weidmueller, blanc |
| Qté. | 20 pièce(s) | |

Support de repères de groupe basculant ZGB



Le ZGB 15 est un support de repérage de groupe articulé. Le support de repérage peut accueillir les repères de blocs de jonction dekafix 5 et WS 12/5 ou le repère enfichable ESO 15.

Le ZGB 30 est un support de repérage de groupe articulé. Le support de repérage peut accueillir les repères de blocs de jonction dekafix 5 et WS 12/5 ou le repère enfichable ESO 7.

Les repères enfichables et les bandes de protection se trouvent dans les « Accessoires ».

Informations générales de commande

| | | |
|------------|----------------------------|--|
| Type | ZGB 15 | Version |
| Référence | 1636530000 | Repères de bornes, Terminal marker, 15 x 7 mm, Pas en mm (P): 5.00 |
| GTIN (EAN) | 4008190297053 | Weidmueller, blanc |
| Qté. | 20 pièce(s) | |

| | | |
|------------|----------------------------|--|
| Type | ZGB 30 | Version |
| Référence | 1611930000 | Repères de bornes, Terminal marker, 32 x 7 mm, Pas en mm (P): 5.00 |
| GTIN (EAN) | 4008190002251 | Weidmueller, blanc |
| Qté. | 20 pièce(s) | |

WDU 2.5 PA/VI

Weidmüller Interface GmbH & Co. KG

Klingenbergstraße 26

D-32758 Detmold

Germany

www.weidmueller.com

Accessoires

2.5-10 mm²2.5-10
mm²

Les flasques de fermeture sont placées à l'extrémité ouverte du bornier, avant l'équerre de blocage. L'utilisation des flasques de fermeture permet de conserver les caractéristiques des blocs de jonction comme par exemple la tension nominale. On évite ainsi le contact avec les pièces sous tension et le dernier bloc de jonction est protégé contre l'accès des doigts.

Informations générales de commande

| | | |
|------------|----------------------------|---|
| Type | WAP 16+35 WTW 2.5-10 BL | Version |
| Référence | 1050180000 | Plaques de séparation et d'extrémité pour borniers, bleu, Hauteur: 56 |
| GTIN (EAN) | 4008190013899 | mm, Largeur: 1.5 mm, V-O, Wemid |
| Qté. | 20 pièce(s) | |
| Type | WAP 2.5-10/0.5MM | Version |
| Référence | 1966380000 | Flasque de fermeture (bloc de jonction), Beige foncé, Hauteur: 54.5 |
| GTIN (EAN) | 4032248688616 | mm, Largeur: 0.35 mm, V-O, Wemid |
| Qté. | 50 pièce(s) | |
| Type | WAP 2.5-10 | Version |
| Référence | 1050000000 | Flasque de fermeture (bloc de jonction), Beige foncé, Hauteur: 56 mm, |
| GTIN (EAN) | 4008190103149 | Largeur: 1.5 mm, V-O, Wemid |
| Qté. | 50 pièce(s) | |
| Type | WAP 2.5-10 BL | Version |
| Référence | 1050080000 | Flasque de fermeture (bloc de jonction), bleu, Hauteur: 56 mm, |
| GTIN (EAN) | 4008190136611 | Largeur: 1.5 mm, V-O, Wemid |
| Qté. | 50 pièce(s) | |
| Type | WAP 16+35 WTW 2.5-10 | Version |
| Référence | 1050100000 | Plaques de séparation et d'extrémité pour borniers, Beige foncé, |
| GTIN (EAN) | 4008190079901 | Hauteur: 56 mm, Largeur: 1.5 mm, V-O, Wemid |
| Qté. | 20 pièce(s) | |