

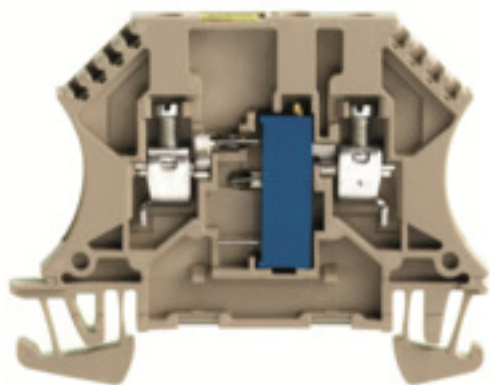
WDUL 4/500**Weidmüller Interface GmbH & Co. KG**

Klingenbergstraße 26

D-32758 Detmold

Germany

www.weidmueller.com

Illustration du produit

Pourquoi ne pas intégrer des fonctions électriques simples dans un bloc de jonction traversant. Il a la même conception compacte que nos blocs de jonction traversants - avec des fonctions supplémentaires comme les raccordements transversaux qui peuvent être utilisés. Vous n'avez souvent besoin que d'un petit composant pour intégrer un dispositif externe à votre technologie d'automatisation. Nos blocs de jonction modulaires équipés de composants électroniques rendent cela possible. Rapidement, simplement, et avec un ajustement parfait.

Informations générales de commande

Version	Bloc de jonction avec composant, Raccordement vissé, 4 mm², 250 V, 120 mA, Résistance 500 Ω, TS 35, Beige foncé
Référence	1027400000
Type	WDUL 4/500
GTIN (EAN)	4008190170585
Qté.	10 pièce(s)

WDUL 4/500

Weidmüller Interface GmbH & Co. KG

Klingenbergstraße 26

D-32758 Detmold

Germany

www.weidmueller.com

Caractéristiques techniques

Dimensions et poids

Profondeur	46,5 mm	Profondeur (pouces)	1,831 inch
Profondeur, y compris rail DIN	47 mm	Hauteur	60 mm
Hauteur (pouces)	2,362 inch	Largeur	6,5 mm
Largeur (pouces)	0,256 inch	Poids net	10,435 g

Températures

Température de stockage	-25 °C...55 °C	Température d'utilisation permanente, min.	-50 °C
Température d'utilisation permanente, max.	120 °C		

Classifications

ETIM 6.0	EC000903	ETIM 7.0	EC000903
ETIM 8.0	EC000903	ETIM 9.0	EC000903
ECLASS 9.0	27-14-11-27	ECLASS 9.1	27-14-11-47
ECLASS 10.0	27-14-11-27	ECLASS 11.0	27-14-11-27
ECLASS 12.0	27-14-11-27	ECLASS 13.0	27-25-01-14

Autres caractéristiques techniques

Côté ouvert	droite	Nombre de blocs de jonction identiques	1
Type de montage	monté	Version à I#92épreuve de I#92explosion	Non

Caractéristiques des matériaux

Matériau	Wemid	Couleur	Beige foncé
Classe d'inflammabilité selon UL 94	V-0		

Caractéristiques du système

Version	Raccordement vissé, Blocs de jonction de compensation, Avec résistance, libre d'un côté	Flasque de fermeture nécessaire	Oui
Nombre de polarités	1	Nombre d'étages	1
Nombre de points de contact par étage	2	Nombre de potentiels par étage	1
Etages internes pontés	Non	Raccordement PE	Non
Rail	TS 35	Fonction N	Non
Fonction PE	Non	Fonction PEN	Non

Caractéristiques nominales

Section nominale	4 mm ²	Tension nominale	250 V
Courant nominal	120 mA	Courant avec conducteur max.	6 A
Normes	IEC 60947-7-1	Résistance de passage selon CEI 60947-7-x	1 mΩ
Puissance dissipée conformément à CEI 60947-7-x	1,02 W	Catégorie de surtension	III
Degré de pollution	3		

WDUL 4/500

Weidmüller Interface GmbH & Co. KG

Klingenbergstraße 26

D-32758 Detmold

Germany

www.weidmueller.com

Caractéristiques techniques

Composant

Composants potentiomètre	Type de potentiomètre	Trim potentiomètre, linéaire
	Résistance	500 Ω
	Tolérance (%)	10 %

Dimensions

Décalage TS 35	32 mm
----------------	-------

Généralités

Normes	IEC 60947-7-1	Rail	TS 35
Section de raccordement du conducteur, AWG, max.	AWG 12	Section de raccordement du conducteur, AWG, min.	AWG 22

Raccordement (2) (H05V/H07V) de même section (raccordement nominal)

Section de raccordement du conducteur, souple avec embout DIN 46228/1, 2 conducteurs de raccordement, max.	1,5 mm ²	Section de raccordement du conducteur, souple avec embout DIN 46228/1, 2 conducteurs de raccordement, min.	0,5 mm ²
Section de raccordement du conducteur, souple, 2 conducteurs de raccordement, max.	1,5 mm ²	Section de raccordement du conducteur, souple, 2 conducteurs de raccordement, min.	0,5 mm ²

Raccordement (raccordement nominal)

Calibre selon 60 947-1	A4	Couple de serrage, max.	0,8 Nm
Couple de serrage, min.	0,6 Nm	Dimension de la lame	0,6 x 3,5 mm
Longueur de dénudage	9 mm	Nombre de raccordements	2
Plage de serrage, max.	6 mm ²	Plage de serrage, min.	0,13 mm ²
Section de raccordement du conducteur, AWG, max.	AWG 12	Section de raccordement du conducteur, AWG, min.	AWG 22
Section de raccordement du conducteur, rigide, max.	6 mm ²	Section de raccordement du conducteur, rigide, min.	0,5 mm ²
Section de raccordement du conducteur, souple avec embout DIN 46228/1, max. 2,5 mm ²		Section de raccordement du conducteur, souple avec embout DIN 46228/1, min. 0,5 mm ²	
Section de raccordement du conducteur, souple avec embout DIN 46228/4, max. 2,5 mm ²		Section de raccordement du conducteur, souple avec embout DIN 46228/4, min. 0,5 mm ²	
Section de raccordement du conducteur, souple, max.	4 mm ²	Section de raccordement du conducteur, souple, min.	0,5 mm ²
Section de raccordement, semi-rigide, max.	6 mm ²	Section de raccordement, semi-rigide, min.	1,5 mm ²
Section de raccordement, souple, max.	4 mm ²	Section de raccordement, souple, min.	0,5 mm ²
Sens de raccordement	latéralement	Type de raccordement	Raccordement vissé
Type de raccordement 2	Raccordement vissé	Vis de serrage	M 3

Conformité environnementale du produit

REACH SVHC	Lead 7439-92-1
SCIP	e1c310ef-6b67-4efa-80a6-d307472f4de9

Note importante

Informations sur le produit	La température d'utilisation permanente admissible doit être respectée
-----------------------------	--

WDUL 4/500

Weidmüller Interface GmbH & Co. KG

Klingenbergstraße 26

D-32758 Detmold

Germany

www.weidmueller.com

Caractéristiques techniques

Agréments

Agréments



ROHS

Conforme

Téléchargements

Agrément/Certificat/Document de conformité

[CE Declaration of Conformity](#)
[UKCA declaration of conformity](#)
[Confirmation of Standards EN 45545-2_2020-10](#)

Données techniques

[CAD data – STEP](#)

Documentation utilisateur

[StorageConditionsTerminalBlocks](#)

Catalogue

[Catalogues in PDF-format](#)

Brochures

WDUL 4/500

Weidmüller Interface GmbH & Co. KG

Klingenbergstraße 26

D-32758 Detmold

Germany

www.weidmueller.com

Dessins



WDUL 4/500

Weidmüller Interface GmbH & Co. KG

Klingenbergstraße 26

D-32758 Detmold

Germany

www.weidmueller.com

Accessoires

Série SAK

SAK
Series

Pour maintenir correctement les blocs de jonction et éviter qu'ils glissent, Weidmüller propose des équerres de blocage. Il existe des versions vissées et non vissées. Il est possible de placer des repères sur les équerres de blocage ainsi que des repères de groupe et il est possible de mettre des fiches de contrôle.

Informations générales de commande

Type	EW 35	Version
Référence	0383560000	Équerre de blocage, Wemid, beige, Rail: TS 35, Vissé
GTIN (EAN)	4008190181314	
Qté.	50 pièce(s)	

2.5-10 mm²2.5-10
mm²

Les flasques de fermeture sont placées à l'extrémité ouverte du bornier, avant l'équerre de blocage. L'utilisation des flasques de fermeture permet de conserver les caractéristiques des blocs de jonction comme par exemple la tension nominale. On évite ainsi le contact avec les pièces sous tension et le dernier bloc de jonction est protégé contre l'accès des doigts.

Informations générales de commande

Type	WAP 2.5-10 BR	Version
Référence	1050070000	Flasque de fermeture (bloc de jonction), 56 mm x 1.5 mm, brun
GTIN (EAN)	4008190455507	
Qté.	50 pièce(s)	
Type	WAP 2.5-10 VI	Version
Référence	1072210000	Flasque de fermeture (bloc de jonction), 56 mm x 1.5 mm, violet
GTIN (EAN)	4008190455460	
Qté.	50 pièce(s)	
Type	WAP 2.5-10 BL	Version
Référence	1050080000	Flasque de fermeture (bloc de jonction), 56 mm x 1.5 mm, bleu
GTIN (EAN)	4008190136611	
Qté.	50 pièce(s)	
Type	WAP 16+35 WTW 2.5-10	Version
Référence	1050100000	Plaques de séparation et d'extrémité pour borniers, Plaque d'extrémité,
GTIN (EAN)	4008190079901	56 mm x 1.5 mm, Beige foncé
Qté.	20 pièce(s)	
Type	WAP 2.5-10	Version
Référence	1050000000	Flasque de fermeture (bloc de jonction), 56 mm x 1.5 mm, Beige
GTIN (EAN)	4008190103149	foncé
Qté.	50 pièce(s)	

WDUL 4/500

Weidmüller Interface GmbH & Co. KG

Klingenbergstraße 26

D-32758 Detmold

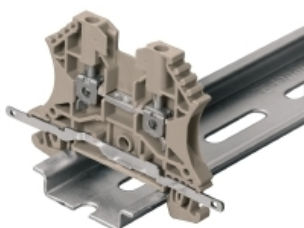
Germany

www.weidmueller.com

Accessoires

Type	WAP 2.5-10 GR	Version
Référence	1050050000	Flasque de fermeture (bloc de jonction), 56 mm x 1.5 mm, gris
GTIN (EAN)	4008190455484	
Qté.	50 pièce(s)	
Type	WAP 2.5-10 SW	Version
Référence	1050010000	Flasque de fermeture (bloc de jonction), 56 mm x 1.5 mm, noir
GTIN (EAN)	4008190406806	
Qté.	50 pièce(s)	
Type	WAP 2.5-10 GE	Version
Référence	1050020000	Flasque de fermeture (bloc de jonction), 56 mm x 1.5 mm, jaune
GTIN (EAN)	4008190406776	
Qté.	50 pièce(s)	
Type	WAP 2.5-10 OR	Version
Référence	1050060000	Flasque de fermeture (bloc de jonction), 56 mm x 1.5 mm, Orange
GTIN (EAN)	4008190406769	
Qté.	50 pièce(s)	
Type	WAP 2.5-10 RT	Version
Référence	1050040000	Flasque de fermeture (bloc de jonction), 56 mm x 1.5 mm, Rouge
GTIN (EAN)	4008190406783	
Qté.	50 pièce(s)	
Type	WAP 2.5-10 WS	Version
Référence	1050090000	Flasque de fermeture (bloc de jonction), 56 mm x 1.5 mm, blanc
GTIN (EAN)	4008190406790	
Qté.	50 pièce(s)	
Type	WAP 2.5-10 GN	Version
Référence	1072200000	Flasque de fermeture (bloc de jonction), 56 mm x 1.5 mm, vert
GTIN (EAN)	4008190455491	
Qté.	50 pièce(s)	

Connexion de blindage



Avec le LS 2.8 WDU2.5-10, de nombreux blocs de jonction modulaires de passage des séries W peuvent être convertis très facilement. L'insertion de la tresse LS 2.8 WDU2.5-10 permet de boucler la tresse du blindage du câble directement au bloc de jonction par soudure ou à l'aide d'une patte de câble plat appropriée.

Informations générales de commande

Type	LS 2.8 WDU2.5-10	Version
Référence	1056400000	Série W, Barre de blindage
GTIN (EAN)	4008190036454	
Qté.	100 pièce(s)	

WDUL 4/500

Weidmüller Interface GmbH & Co. KG

Klingenbergstraße 26

D-32758 Detmold

Germany

www.weidmueller.com

Accessoires

Support de repère



Le support de repérage offre la possibilité de montage supplémentaire de repérages standard avec un pas de 5 ou 5,1 mm. Les supports coudés peuvent éventuellement être assemblés par encliquetage et pourraient être montés dans tous les canaux de repérage de standard des blocs de jonction modulaires Klippon®. Les types de repérage de montage se trouvent sous les accessoires respectifs du support de repère de désignation.

Informations générales de commande

Type	BZT 1 ZA WS 10/5	Version
Référence	1805520000	Accessoires, Support de repère
GTIN (EAN)	4032248270248	
Qté.	100 pièce(s)	
Type	BZT 1 WS 10/5	Version
Référence	1805490000	Accessoires, Support de repère
GTIN (EAN)	4032248270231	
Qté.	100 pièce(s)	