

SAIL-M12W-4-3.0T**Weidmüller Interface GmbH & Co. KG**

Klingenbergstraße 26

D-32758 Detmold

Germany

www.weidmueller.com



Les câbles capteurs externes / actionneurs sont utilisés pour câbler capteurs et actionneurs ainsi que pour transmettre des données ou du courant dans de nombreuses applications. Le câble surmoulé offre dès départ usine un raccordement sûr et testé du connecteur débrochable. Ici, les câbles peuvent être exposés à un large panel de conditions, comme humidité, poussière, chaleur, froid, chocs ou vibrations.

Nos développeurs ont pris en compte spécialement ce problème et conçu une offre diversifiée de câbles capteurs externes / actionneurs M8 et M12, de sorte que vous êtes obligés de trouver la solution répondant à vos besoins pour votre application.

S'il y a quelque chose que vous n'avez pas réussi à trouver ou si vous estimez avoir besoin d'explications, alors contactez-nous !

Informations générales de commande

| | |
|------------|--|
| Version | Câble capteurs/actionneurs, Une extrémité sans connecteur, M12, Nombre de pôles : 4, 3 m, Mâle, coudé, Blindé: Non, LED: Non, Matériau de la gaine: PUR, Halogène: Non |
| Référence | 1021790300 |
| Type | SAIL-M12W-4-3.0T |
| GTIN (EAN) | 4032248735587 |
| Qté. | 1 pièce(s) |

SAIL-M12W-4-3.0T

Weidmüller Interface GmbH & Co. KG

Klingenbergstraße 26

D-32758 Detmold

Germany

www.weidmueller.com

Caractéristiques techniques

Dimensions et poids

| | |
|-----------|-------|
| Poids net | 118 g |
|-----------|-------|

Classifications

| | | | |
|-------------|-------------|-------------|-------------|
| ETIM 6.0 | EC001855 | ETIM 7.0 | EC001855 |
| ETIM 8.0 | EC001855 | ETIM 9.0 | EC001855 |
| ECLASS 9.0 | 27-06-03-11 | ECLASS 9.1 | 27-06-03-11 |
| ECLASS 10.0 | 27-06-03-11 | ECLASS 11.0 | 27-06-03-11 |
| ECLASS 12.0 | 27-06-03-11 | ECLASS 13.0 | 27-06-03-11 |

Caractéristiques techniques câble

| | | | |
|-------------------------------------|-------------------------|---|-----------------------|
| Accélération | 5 m/s ² | Blindé | Non |
| Codage couleur | brun, blanc, bleu, noir | Couleur de la gaine | noir |
| Cycles de courbure | 10 Mio | Diamètre extérieur | 4.9 mm ± 0.2 mm |
| Gaine selon UL AWM | 20233 (80 °C / 300 V) | Halogène | Non |
| Isolation | PP | Longueur de câble configurable | Non |
| Longueur du câble | 3 m | Matériau de la gaine | PUR |
| Nombre de pôles | 4 | Plage de température, en mouvement | -30...105 °C |
| Plage de température, fixe | -40...105 °C | Rayon de courbure, min., fixe | 4 x diamètre du câble |
| Rayon de courbure, mobile | 7,5 x diamètre du câble | Résistance de soudage | Oui |
| Résistance à la torsion | 360 °/m | Réticulé par irradiation | Non |
| Section du conducteur | 0,34 mm ² | Tropicalisé (résistant aux perles de soudure) | Oui |
| Utilisation sur chaîne porte-câbles | Oui | Vitesse | 200 m/s |

Caractéristiques techniques générales

| | | | |
|----------------------------------|--------------|------------------------------|-------------------------------|
| Codage | Codage A | Couple de serrage | M12 : 0,8 - 1,2 Nm |
| Courant nominal | 4 A | Cycles d'enfichage | ≥ 100 |
| Degré de pollution | 3 | Degré de protection | IP67, IP68, Vissé, IP65, IP66 |
| Filetage du raccordement | M12 | LED | Non |
| Matériau de base du boîtier | PUR | Matériau de la bague filetée | Zinc injecté sous pression |
| Plage de températures du coffret | -25...+85 °C | Surface du contact | doré |
| Tension nominale | 250 V | Tenue d'isolation | 10 ⁸ Ω |
| Version | Mâle, coudé | ponté | Non |

Normes

| | |
|---------------------|-----------------|
| Norme de connecteur | CEI 61076-2-101 |
|---------------------|-----------------|

Normes générales

| | | | |
|---------------------|-----------------|--------------------------|---------|
| Norme de connecteur | CEI 61076-2-101 | N° de certificat (cULus) | E307231 |
|---------------------|-----------------|--------------------------|---------|

Propriétés électriques

| | | | |
|------------------|-------|-------------------|-------------------|
| Tension nominale | 250 V | Tenue d'isolation | 10 ⁸ Ω |
|------------------|-------|-------------------|-------------------|

Mâle droite

| | |
|--------------------------------|-------------------------------|
| Prise de raccordement à droite | extrémité libre du conducteur |
|--------------------------------|-------------------------------|

Date de création 4 juillet 2024 20:05:46 CEST

Niveau du catalogue 29.06.2024 / Toutes modifications techniques réservées

SAIL-M12W-4-3.0T

Weidmüller Interface GmbH & Co. KG

Klingenbergstraße 26

D-32758 Detmold

Germany

www.weidmueller.com

Caractéristiques techniques

Mâle gauche

| | |
|--------------------------------|---|
| Prise de raccordement à gauche | M12, Codage A, IP69, Contact mâle, Coudé à 90°, Plastique, non blindé |
|--------------------------------|---|

Conformité environnementale du produit

| | |
|------------|--------------------------------------|
| REACH SVHC | Lead 7439-92-1 |
| SCIP | 1c533b66-fcff-4da5-b89f-fd55fbf5cb55 |

Agréments

Agréments



| | |
|--------------------------|-------------|
| ROHS | Conforme |
| UL File Number Search | Site Web UL |
| N° de certificat (cULus) | E307231 |

Téléchargements

| | |
|--------------------------------------|---|
| Données techniques | CAD data – STEP |
| Notification de modification produit | DE - Technische Änderung zu M12 Gewinding mit 6-Kant EN - Technical change to M12 nut with additional hexagonal mounting |
| Catalogue | Catalogues in PDF-format |
| Brochures | FL FIELDWIRING EN |

SAIL-M12W-4-3.0T

Weidmüller Interface GmbH & Co. KG
Klingenbergstraße 26
D-32758 Detmold
Germany

www.weidmueller.com

Dessins

Dessin coté

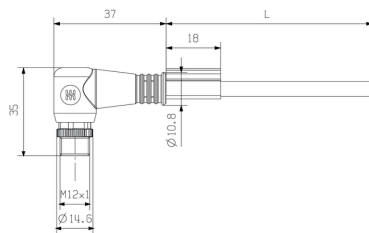
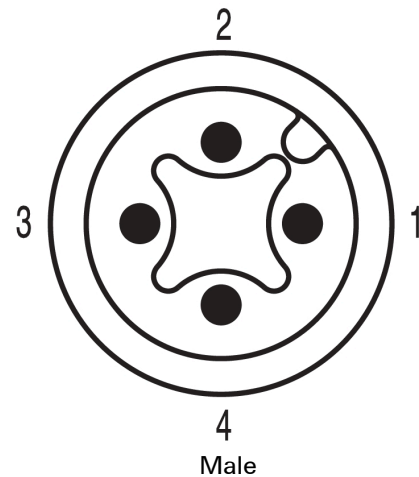
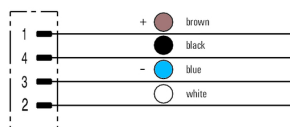


Schéma des pôles



Schéma



L'outil idéal : Screwty[®] avec fonction de serrage



Light, securely screwed-in round plug-in connectors. Screwty set DM / VPE: 1 / Order No.: 1920000000 Adapters: M12, M12 F, M8, M8 F

SAIL-M12W-4-3.0T

Weidmüller Interface GmbH & Co. KG

Klingenbergstraße 26

D-32758 Detmold

Germany

www.weidmueller.com

Accessoires

Vierge



Le TM-I est un type de repère reconnu et approuvé dans le domaine du transport. Il existe plusieurs longueurs de repères pour des marquages individuels avec de longues suites de caractères. Séparation et mise en place faciles grâce au champ de repérage du projet. Le montage préalable des étuis et l'équipement ultérieur avec des plaquettes assurent une flexibilité élevée

Le contour spécial du TM-I permet un assemblage facile et offre une tenue ferme et sécurisée. Ils sont compatibles avec de nombreux étuis courants du commerce. Grâce au format MultiCard, les étiquettes peuvent être rapidement et facilement imprimées avec PrintJet CONNECT, un traceur ou le stylo STI.

- Séparation et mise en place faciles grâce au champ de repérage du projet.
- Repérage reconnu et approuvé dans l'industrie du transport
- Le montage préalable des étuis et l'équipement ultérieur avec des plaquettes assurent une flexibilité élevée
- Ne pas utiliser pour des marquages au moyen de P-Ink ou du stylo STI en liaison avec les étuis CLI T

Pour impression personnalisée : Veuillez nous envoyer un fichier dans le format de notre logiciel de repérage M-Print PRO ou M-Print PRO Online (sans installation) pour vos spécifications de repérage.

Informations générales de commande

| | | |
|------------|----------------------------|---|
| Type | TM-I 18 MC NE GE | Version |
| Référence | 1718431687 | TM-I, Repérages d'inserts, 18 x 4 mm, jaune |
| GTIN (EAN) | 4008190349028 | |
| Qté. | 320 pièce(s) | |
| Type | TM-I 18 MC NE WS | Version |
| Référence | 1718431044 | TM-I, Repérages d'inserts, 18 x 4 mm, blanc |
| GTIN (EAN) | 4008190349011 | |
| Qté. | 320 pièce(s) | |

SAIL-M12W-4-3.0T

Weidmüller Interface GmbH & Co. KG

Klingenbergstraße 26

D-32758 Detmold

Germany

www.weidmueller.com

Accessoires

Outil pour presse-étoupes Screwty® avec fonction de serrage



L'outil idéal pour tout type d'application

Screwty® est un outil polyvalent idéal pour le raccordement de tous les câbles d'actionneurs et de capteurs standard. Le Screwty® permet d'accéder facilement même aux connecteurs débrochables ronds difficiles d'accès. Les connecteurs débrochables se détachent et se vissent fermement sans gros effort, par un simple mouvement de rotation. Le Screwty® constitue une solution unique et utilisable dans le monde entier qui s'adapte à la plupart des câbles et des connecteurs débrochables même d'autres fabricants (plus de 90 %). Le Screwty® se compose d'une poignée avec un raccordement usuel du commerce de 1/4 de pouce. Utilisable pour toutes les tailles : pour les connecteurs débrochables ronds M12 et M8, pour les connecteurs mâles et femelles à câbler M12F et M8F et pour les connecteurs mâles et femelles M23.

Informations générales de commande

| | | | |
|------------|----------------------------|--|--------------------|
| Type | SAI-SCREWTY BOX | Version | Emballage |
| Référence | 1939180000 | Outil de serrage | Étui en |
| GTIN (EAN) | 4032248615506 | | plastique |
| Qté. | 1 pièce(s) | | + support moulé |
| Type | SCREWTY SW12 | Version | Emballage |
| Référence | 2598970000 | Lame amovible pour l'outil pour presse-étoupes | Carton |
| GTIN (EAN) | 4050118781151 | | |
| Qté. | 1 pièce(s) | | |
| Type | SCREWTY-M12-DM | Version | Emballage |
| Référence | 1900001000 | Outil de serrage pour câbles M12 surmoulés | Carton |
| GTIN (EAN) | 4032248436408 | | |
| Qté. | 1 pièce(s) | | |

SAIL-M12W-4-3.0T**Weidmüller Interface GmbH & Co. KG**

Klingenbergstraße 26

D-32758 Detmold

Germany

www.weidmueller.com**Accessoires****Outils**

- Outils à dénuder avec réglage automatique
- Pour conducteurs souples et rigides
- Idéalement adapté aux secteurs de la construction de machines et d'installations, du ferroviaire, du trafic ferroviaire, de l'éolien, de la robotique, de la protection anti-explosion ainsi que de la marine, du offshore et de la construction navale
- Longueur de dénudage réglable par butée
- Ouverture automatique des mâchoires après dénudage
- Pas de dispersion des fils du conducteur
- Réglable pour différentes épaisseurs d'isolant
- Câbles à double isolation en deux étapes, sans réglage spécifique
- Système de coupe sans jeu avec rattrapage automatique
- Longue durée de vie
- Conception optimisée et ergonomique

Informations générales de commande

| | | |
|------------|----------------------------|-----------------------------|
| Type | STRIPPER 6-16 RED-LINE | Version |
| Référence | 9203110000 | Outil à dénuder et à couper |
| GTIN (EAN) | 4032248541423 | |
| Qté. | 1 pièce(s) | |

Outils à couper

Outils à couper pour conducteurs jusqu'à 8 mm, 12 mm, 14 mm et 22 mm de diamètre extérieur. La géométrie de coupe spéciale assure une coupe nette et sans écrasement des conducteurs en cuivre et aluminium avec un effort physique minimum. En outre, les outils de coupe (KT 8 à KT 22) sont munis d'une protection isolante testée VDE et GS jusqu'à 1 000 V, conformément aux normes EN/CEI 60900.

Informations générales de commande

| | | |
|------------|----------------------------|---|
| Type | KT 8 | Version |
| Référence | 9002650000 | Outils à couper, Coupe-câble manipulable d'une seule main |
| GTIN (EAN) | 4008190020163 | |
| Qté. | 1 pièce(s) | |

Fiche de données**SAIL-M12W-4-3.0T****Weidmüller Interface GmbH & Co. KG**

Klingenbergstraße 26

D-32758 Detmold

Germany

www.weidmueller.com**Accessoires****Outils**

Outils à dégainer pour câbles ronds avec isolant PVC

**Informations générales de commande**

| | | |
|------------|----------------------------|---------------------------|
| Type | AM 12 | Version |
| Référence | 9030060000 | Outils, Outils à dégainer |
| GTIN (EAN) | 4008190337827 | |
| Qté. | 1 pièce(s) | |