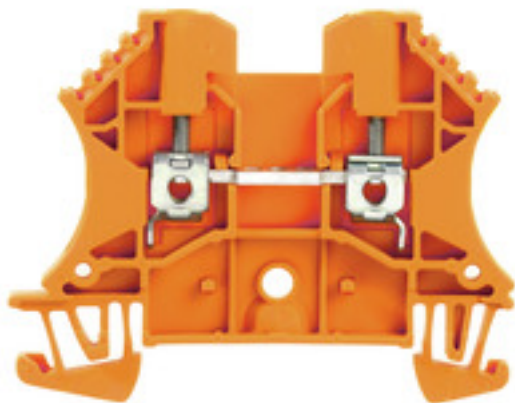


WDU 2.5 OR**Weidmüller Interface GmbH & Co. KG**

Klingenbergstraße 26

D-32758 Detmold

Germany

www.weidmueller.com**Illustration du produit**

L'alimentation en énergie, signaux et données est une exigence classique en ingénierie électrique et en réalisation d'armoires. Le matériau isolant, la technique de raccordement et la conception des blocs de jonction sont les caractéristiques distinctives. Un bloc de jonction traversant est adapté pour relier et/ou raccorder un ou plusieurs conducteurs. Ils peuvent avoir un ou plusieurs niveaux de raccordement qui ont le même potentiel ou qui sont isolés les uns par rapport aux autres.

Informations générales de commande

Version	Bloc de jonction traversant, Raccordement vissé, Orange, 2.5 mm², 24 A, 800 V, Nombre de raccords: 2, Nombre d'étages: 1, TS 35, V-0, Weid, 130 °C
Référence	1020060000
Type	WDU 2.5 OR
GTIN (EAN)	4008190012809
Qté.	100 pièce(s)

WDU 2.5 OR

Weidmüller Interface GmbH & Co. KG

Klingenbergstraße 26

D-32758 Detmold

Germany

www.weidmueller.com

Caractéristiques techniques

Dimensions et poids

Profondeur	46,5 mm	Profondeur (pouces)	1,831 inch
Hauteur	60 mm	Hauteur (pouces)	2,362 inch
Largeur	5,1 mm	Largeur (pouces)	0,201 inch
Poids net	7,49 g		

Températures

Température de stockage		plage de température d'utilisation	For operating temperature range see EC Design Test Certificate / IEC Ex-Certificate of Conformity
	-25 °C...55 °C		
Température d'utilisation permanente, min.	-60 °C	Température d'utilisation permanente, max.	130 °C

Classifications

ETIM 6.0	EC000897	ETIM 7.0	EC000897
ETIM 8.0	EC000897	ETIM 9.0	EC000897
ECLASS 9.0	27-14-11-20	ECLASS 9.1	27-14-11-20
ECLASS 10.0	27-14-11-20	ECLASS 11.0	27-14-11-20
ECLASS 12.0	27-14-11-20	ECLASS 13.0	27-25-01-01
ECLASS 14.0	27-25-01-01		

Caractéristiques nominales selon IECEx/ATEX

Certificat N° (ATEX)	DEMKO14ATEX1338U	Certificat N° (IECEX)	IECEXULD14.0005U
Tension max. (ATEX)	690 V	Courant (ATEX)	24 A
Section max. du conducteur (ATEX)	2.5 mm ²	Tension max. (IECEX)	690 V
Courant (IECEX)	24 A	Section max. du conducteur (IECEX)	2.5 mm ²
plage de température d'utilisation	For operating temperature range see EC Design Test Certificate / IEC Ex-Certificate of Conformity	Identification EN 60079-7	
			Ex eb II C Gb
Plaquette de marquage Ex 2014/34/EU II 2 G D			

Autres caractéristiques techniques

Côté ouvert	droite	Nombre de blocs de jonction identiques	1
Type de montage	monté	Version à I#92épreuve de I#92explosion	Oui

Caractéristiques des matériaux

Matériau	Wemid	Couleur	Orange
Classe d'inflammabilité selon UL 94	V-0		

WDU 2.5 OR

Weidmüller Interface GmbH & Co. KG

Klingenbergstraße 26

D-32758 Detmold

Germany

www.weidmueller.com

Caractéristiques techniques

Caractéristiques du système

Version	Raccordement vissé, pour connecteur transversal enfichable, pour connexion transversale à visser, libre d'un côté	Flasque de fermeture nécessaire	Oui
Nombre de polarités	1	Nombre d'étages	1
Nombre de points de contact par étage	2	Nombre de potentiels par étage	1
Etages internes pontés	Non	Raccordement PE	Non
Rail	TS 35	Fonction N	Non
Fonction PE	Non	Fonction PEN	Non

Caractéristiques nominales

Section nominale	2,5 mm ²	Tension nominale	800 V
Tension nominale DC	800 V	Courant nominal	24 A
Résistance de passage selon CEI 60947-7-x	1,33 mΩ	Puissance dissipée conformément à CEI 60947-7-x	0,77 W

Caractéristiques nominales selon CSA

Certificat N° (CSA)	200039-1057876	Courant gr. c (CSA)	20 A
Section max. du conducteur (CSA)	12 AWG	Section min. du conducteur (CSA)	26 AWG
Tension Gr C (CSA)	600 V		

Caractéristiques nominales selon UL

Certificat N° (UR)	E60693	Courant gr. B (UR)	25 A
Courant gr. C (UR)	25 A	Taille du conducteur Câblage d'installation max. (UR)	12 AWG
Taille du conducteur Câblage d'installation min. (UR)	28 AWG	Taille du conducteur Câblage d'usine max. (UR)	12 AWG
Taille du conducteur Câblage d'usine min. (UR)	30 AWG	Tension Gr B (UR)	600 V
Tension Gr C (UR)	600 V		

Conducteur raccordable (autre raccordement)

Section de raccordement du conducteur, souple avec embout DIN 46228/1, autre raccordement, max.	2,5 mm ²	Type de raccordement, autre raccordement	Raccordement vissé
---	---------------------	--	--------------------

Généralités

Rail	TS 35	Section de raccordement du conducteur, AWG, max.	AWG 12
Section de raccordement du conducteur, AWG, min.	AWG 30		

Raccordement (raccordement nominal)

Cran de réglage du couple avec visseuse 1 électrique du type DMS			
Embouts doubles, max.	1,5 mm ²		
Embouts doubles, min.	0,5 mm ²		
Longueur de dénudage	10 mm		
Nombre de raccordements	2		
Plage de serrage, max.	4 mm ²		

Date de création 29 août 2024 01:44:10 CEST

WDU 2.5 OR

Weidmüller Interface GmbH & Co. KG

Klingenbergstraße 26

D-32758 Detmold

Germany

www.weidmueller.com

Caractéristiques techniques

Plage de serrage, min.	0,05 mm ²			
Raccordement	Type de raccordement	Raccordement à vis		
	Section pour le raccordement du conducteur	Type	rigide, H05(07) V-U	
		min.	0,5 mm ²	
		max.	4 mm ²	
		nominal	2,5 mm ²	
	Embout	Longueur de dénudage	min.	10 mm
			max.	10 mm
			nominal	10 mm
		Couple de serrage	min.	0,4 Nm
			max.	0,8 Nm
		Embout recommandé		
	Type de raccordement	Raccordement à vis		
	Section pour le raccordement du conducteur	Type	semi-rigide, H07 V-R	
		min.	1,5 mm ²	
		max.	4 mm ²	
		nominal	2,5 mm ²	
	Embout	Longueur de dénudage	min.	10 mm
			max.	10 mm
			nominal	10 mm
		Couple de serrage	min.	0,4 Nm
			max.	0,8 Nm
		Embout recommandé		
	Type de raccordement	Raccordement à vis		
	Section pour le raccordement du conducteur	Type	souple, H05(07) V-K	
		min.	0,5 mm ²	
		max.	2,5 mm ²	
nominal		2,5 mm ²		
Embout	Longueur de dénudage	min.	10 mm	
		max.	10 mm	
		nominal	10 mm	
	Couple de serrage	min.	0,4 Nm	
		max.	0,8 Nm	
	Embout recommandé			
Section de raccordement du conducteur,AWG 12				
AWG, max.				
Section de raccordement du conducteur,AWG 30				
AWG, min.				
Section de raccordement du conducteur,4 mm ²				
rigide, max.				
Section de raccordement du conducteur,0,5 mm ²				
rigide, min.				
Section de raccordement du conducteur,2,5 mm ²				
souple avec embout DIN 46228/1, max.				
Section de raccordement du conducteur,0,5 mm ²				
souple avec embout DIN 46228/1, min.				
Section de raccordement du conducteur,2,5 mm ²				
souple avec embout DIN 46228/4, max.				
Section de raccordement du conducteur,0,5 mm ²				
souple avec embout DIN 46228/4, min.				
Section de raccordement du conducteur,4 mm ²				
souple, max.				
Section de raccordement du conducteur,0,5 mm ²				
souple, min.				
Sens de raccordement	latéralement			
Type de raccordement	Raccordement vissé			
Vis de serrage	M 2,5			

WDU 2.5 OR

Weidmüller Interface GmbH & Co. KG

Klingenbergstraße 26

D-32758 Detmold

Germany

www.weidmueller.com

Caractéristiques techniques

Conformité environnementale du produit

REACH SVHC	/
Statut de conformité RoHS	Conforme sans exemption

Agréments

Agréments



ROHS	Conforme
UL File Number Search	Site Web UL
Certificat N° (UR)	E60693
Certificat N° (cURusEX)	E184763

Téléchargements

Agrément/Certificat/Document de conformité	Attestation of Conformity IECEx Certificate UKCA Ex Attestation of Conformity CB Testreport CB Certificate DNVGL certificate NEMKO certificate Lloyds Register Certificate POLSKIREJ certificate UKCA Ex Certificate 16-AV4BO-0265U CE Declaration of Conformity ATEX Certificate UKCA declaration of conformity
Données techniques	CAD data – STEP
Documentation utilisateur	NTI WDU/WPE 2.5.pdf StorageConditionsTerminalBlocks
Catalogue	Catalogues in PDF-format

WDU 2.5 OR

Weidmüller Interface GmbH & Co. KG

Klingenbergstraße 26

D-32758 Detmold

Germany

www.weidmueller.com

Dessins



WDU 2.5 OR

Weidmüller Interface GmbH & Co. KG

Klingenbergstraße 26

D-32758 Detmold

Germany

www.weidmueller.com

Accessoires

WS 12/5



WS/ DEK

Les repères de bornes MultiMark utilisent un matériau composite innovant constitué de deux composants. Le contour rigide de la base du repère s'enclenche solidement dans le connecteur. La surface élastique rend le repère facile à installer. Ce matériau spécialement perforé permet l'étirement des bandes pour prendre en compte les légères variations d'écartement qui tendent à se cumuler, notamment dans le cas de blocs de jonction longs. Avantage supplémentaire : l'excellente imprimabilité du matériau de la surface garantit un repérage durable et résistant à l'usure. Une résolution d'impression de 300 dpi offre également une très bonne lisibilité.

Vos avantages avec MultiMark

- Compatible avec les blocs de jonction modulaires Weidmüller
- Maintien ferme et impression durable
- Les bandes continues permettent de gagner du temps à l'installation
- Montage facile grâce à un matériau composite innovant
- Grandes libellés pour une lisibilité optimale
- Grande flexibilité grâce à l'indépendance vis-à-vis du fabricant

Informations générales de commande

Type	WS 12/5 MM WS	Version
Référence	2007190000	WS, Terminal marker, 12 x 5 mm, Weidmueller, blanc
GTIN (EAN)	4050118392036	
Qté.	800 pièce(s)	

WDU 2.5 OR

Weidmüller Interface GmbH & Co. KG

Klingenbergstraße 26

D-32758 Detmold

Germany

www.weidmueller.com

Accessoires

DEK 5/5



WS/ DEK

Les repères de bornes MultiMark utilisent un matériau composite innovant constitué de deux composants. Le contour rigide de la base du repère s'enclenche solidement dans le connecteur. La surface élastique rend le repère facile à installer. Ce matériau spécialement perforé permet l'étirement des bandes pour prendre en compte les légères variations d'écartement qui tendent à se cumuler, notamment dans le cas de blocs de jonction longs. Avantage supplémentaire : l'excellente imprimabilité du matériau de la surface garantit un repérage durable et résistant à l'usure. Une résolution d'impression de 300 dpi offre également une très bonne lisibilité.

Vos avantages avec MultiMark

- Compatible avec les blocs de jonction modulaires Weidmüller
- Maintien ferme et impression durable
- Les bandes continues permettent de gagner du temps à l'installation
- Montage facile grâce à un matériau composite innovant
- Grandes libellés pour une lisibilité optimale
- Grande flexibilité grâce à l'indépendance vis-à-vis du fabricant

Informations générales de commande

Type	DEK 5/5 MM WS	Version
Référence	2007110000	Dekafix, Terminal marker, 5 x 5 mm, Weidmueller, blanc
GTIN (EAN)	4050118391862	
Qté.	800 pièce(s)	

Ponts réducteurs



La réduction des connecteurs transversaux permet une connexion simple et rapide des blocs de jonction avec différentes sections nominales.

Informations générales de commande

Type	WQV 16-2.5	Version
Référence	1063900000	Connecteur transversal (bloc de jonction), Vissé, jaune, 76 A, Nombre
GTIN (EAN)	4008190112158	de pôles: 2, Pas en mm (P): 11.90, Isolé: Oui, Largeur: 13 mm
Qté.	10 pièce(s)	

WDU 2.5 OR

Weidmüller Interface GmbH & Co. KG

Klingenbergstraße 26

D-32758 Detmold

Germany

www.weidmueller.com

Accessoires

Vierge



Le repère Dekafix (DEK) permet un repérage universel de tous les conducteurs et connecteurs débrochables, ainsi que des sous-ensembles électroniques. Le système convient idéalement aux courtes séquences de chiffres et dispose d'un large éventail de repères déjà imprimés. Montage sur bande pour pose rapide, en une seule étape. Le résultat d'impression est facile à lire, riche en contrastes et disponible en plusieurs largeurs.

- Large gamme de repérages prêts à l'emploi
- Montage en bande pour pose rapide
- Repères de conducteurs, adaptés à tous les câbles Weidmüller
- Disponible en MultiCard vierge ou avec impression standard

Pour impression personnalisée : Veuillez nous envoyer un fichier dans le format de notre logiciel de repérage M-Print PRO ou M-Print PRO Online (sans installation) pour vos spécifications de repérage.

Informations générales de commande

Type	DEK 5/5 MC NE WS	Version
Référence	1609801044	Dekafix, Terminal marker, 5 x 5 mm, Pas en mm (P): 5.00
GTIN (EAN)	4008190397111	Weidmueller, blanc
Qté.	1 000 pièce(s)	

Série W



Une séparation est utilisée pour la séparation optique de circuits ou pour l'isolation électrique des connexions transversales adjacentes. Contrairement au flasque de fermeture, le contour peut être plus grand que les blocs de jonction adjacents. Toutefois, il ne devrait pas être plus petit, sinon les distances de dégagement et de fluage requises à l'intérieur de l'application ne peuvent plus être maintenues.

Informations générales de commande

Type	WTW EN	Version
Référence	1058800000	Séparateur (bloc de jonction), Beige foncé, Hauteur: 86 mm, Largeur:
GTIN (EAN)	4008190140175	3 mm, V-O, Wemid
Qté.	20 pièce(s)	

WDU 2.5 OR

Weidmüller Interface GmbH & Co. KG

Klingenbergstraße 26

D-32758 Detmold

Germany

www.weidmueller.com

Accessoires

Vierge



Les repères WS sont particulièrement adaptés aux connecteurs de la série W. Grâce à leur compatibilité, ils peuvent également être utilisés avec la série I et la série Z. Les larges surfaces de marquage permettent d'imprimer de longues chaînes de caractères ou sur plusieurs lignes.

Les repères WS sont parfaits pour de longues chaînes de caractères personnalisées. Grâce au format MultiCard qui a fait ses preuves, l'impression avec PrintJet CONNECT ou Plotter est possible.

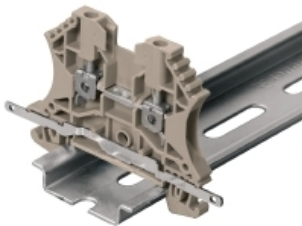
- Montage en bande ou individuellement
- Repères au format MultiCard éprouvé

Pour impression personnalisée : Veuillez nous envoyer un fichier dans le format de notre logiciel de repérage M-Print PRO ou M-Print PRO Online (sans installation) pour vos spécifications de repérage.

Informations générales de commande

Type	WS 12/5 MC NE WS	Version
Référence	1609860000	WS, Terminal marker, 12 x 5 mm, Pas en mm (P): 5.00 Weidmueller,
GTIN (EAN)	4008190203481	Allen-Bradley, blanc
Qté.	720 pièce(s)	

Connexion de blindage



Avec le LS 2.8 WDU2.5-10, de nombreux blocs de jonction modulaires de passage des séries W peuvent être convertis très facilement. L'insertion de la tresse LS 2.8 WDU2.5-10 permet de boucler la tresse du blindage du câble directement au bloc de jonction par soudure ou à l'aide d'une patte de câble plat appropriée.

Informations générales de commande

Type	LS 2.8 WDU2.5-10	Version
Référence	1056400000	Série W, Barre de blindage
GTIN (EAN)	4008190036454	
Qté.	100 pièce(s)	

WDU 2.5 OR**Weidmüller Interface GmbH & Co. KG**

Klingenbergstraße 26

D-32758 Detmold

Germany

www.weidmueller.com**Accessoires****WQB****Informations générales de commande**

Type	WQB B/6	Version
Référence	1579040000	Connecteur transversal (bloc de jonction), Vissé, noir, 24 A, Nombre
GTIN (EAN)	4008190081041	de pôles: 6, Pas en mm (P): 5.10, Isolé: Oui, Largeur: 30.7 mm
Qté.	20 pièce(s)	
Type	WQB B/24	Version
Référence	1579060000	Connecteur transversal (bloc de jonction), Vissé, noir, 24 A, Nombre
GTIN (EAN)	4008190188597	de pôles: 24, Pas en mm (P): 5.10, Isolé: Oui, Largeur: 123.22 mm
Qté.	20 pièce(s)	
Type	WQB B/4	Version
Référence	1579030000	Connecteur transversal (bloc de jonction), Vissé, noir, 24 A, Nombre
GTIN (EAN)	4008190185046	de pôles: 4, Pas en mm (P): 5.10, Isolé: Oui, Largeur: 20.42 mm
Qté.	50 pièce(s)	
Type	WQB B/10	Version
Référence	1579050000	Connecteur transversal (bloc de jonction), Vissé, noir, 24 A, Nombre
GTIN (EAN)	4008190094508	de pôles: 10, Pas en mm (P): 5.10, Isolé: Oui, Largeur: 48.26 mm
Qté.	20 pièce(s)	
Type	WQB B/3	Version
Référence	1579020000	Connecteur transversal (bloc de jonction), Vissé, noir, 24 A, Nombre
GTIN (EAN)	4008190062392	de pôles: 3, Pas en mm (P): 5.10, Isolé: Oui, Largeur: 15.28 mm
Qté.	50 pièce(s)	
Type	WQB B/2	Version
Référence	1579010000	Connecteur transversal (bloc de jonction), Vissé, noir, 24 A, Nombre
GTIN (EAN)	4008190021696	de pôles: 2, Pas en mm (P): 5.10, Isolé: Oui, Largeur: 10.14 mm
Qté.	50 pièce(s)	

WDU 2.5 OR

Weidmüller Interface GmbH & Co. KG

Klingenbergstraße 26

D-32758 Detmold

Germany

www.weidmueller.com

Accessoires

Alvéoles de test



Adaptateurs de test et fiches de contrôle sont utilisés pour le raccordement électrique entre les blocs de jonction et l'équipement de tester. De cette façon, un contact électrique peut être établi à l'état filaire et les mesures peuvent être faites facilement.

Informations générales de commande

Type	STB 8.5/D4/2.3/M2.5 AKZ	Version
Référence	0215700000	Accessoires, Étui
GTIN (EAN)	4008190184872	
Qté.	50 pièce(s)	

Support de repère



Le support de repérage offre la possibilité de montage supplémentaire de repérages standard avec un pas de 5 ou 5,1 mm. Les supports coudés peuvent éventuellement être assemblés par encliquetage et pourraient être montés dans tous les canaux de repérage de standard des blocs de jonction modulaires Klippon®. Les types de repérage de montage se trouvent sous les accessoires respectifs du support de repère de désignation.

Informations générales de commande

Type	BZT 1 ZA WS 10/5	Version
Référence	1805520000	Accessoires, Support de repère
GTIN (EAN)	4032248270248	
Qté.	100 pièce(s)	
Type	BZT 1 WS 10/5	Version
Référence	1805490000	Accessoires, Support de repère
GTIN (EAN)	4032248270231	
Qté.	100 pièce(s)	

WDU 2.5 OR

Weidmüller Interface GmbH & Co. KG

Klingenbergstraße 26

D-32758 Detmold

Germany

www.weidmueller.com

Accessoires

2.5 mm²2.5
mm²

Les connexions transversales vissables sont faciles à monter et à démonter. Grâce à la grande surface du contact, même les courants élevés peuvent être transmis avec une fiabilité de contact maximale.

Informations générales de commande

Type	WQV 2.5/4	Version
Référence	1053860000	Connecteur transversal (bloc de jonction), Vissé, jaune, 32 A, Nombre
GTIN (EAN)	4008190049706	de pôles: 4, Pas en mm (P): 5.10, Isolé: Oui, Largeur: 7 mm
Qté.	50 pièce(s)	
Type	WQV 2.5/2	Version
Référence	1053660000	Connecteur transversal (bloc de jonction), Vissé, jaune, 32 A, Nombre
GTIN (EAN)	4008190031121	de pôles: 2, Pas en mm (P): 5.10, Isolé: Oui, Largeur: 7 mm
Qté.	50 pièce(s)	
Type	WQV 2.5/10	Version
Référence	1054460000	Connecteur transversal (bloc de jonction), Vissé, jaune, 32 A, Nombre
GTIN (EAN)	4008190135089	de pôles: 10, Pas en mm (P): 5.10, Isolé: Oui, Largeur: 7 mm
Qté.	20 pièce(s)	
Type	WQV 2.5/3	Version
Référence	1053760000	Connecteur transversal (bloc de jonction), Vissé, jaune, 32 A, Nombre
GTIN (EAN)	4008190058999	de pôles: 3, Pas en mm (P): 5.10, Isolé: Oui, Largeur: 7 mm
Qté.	50 pièce(s)	

Série W

W
Series

Pour maintenir correctement les blocs de jonction et éviter qu'ils glissent, Weidmüller propose des équerres de blocage. Il existe des versions vissées et non vissées. Il est possible de placer des repères sur les équerres de blocage ainsi que des repères de groupe et il est possible de mettre des fiches de contrôle.

Informations générales de commande

Type	WEW 35/2	Version
Référence	1061200000	Équerre de blocage, Beige foncé, TS 35, HB, Wemid, Largeur: 8 mm,
GTIN (EAN)	4008190030230	100 °C
Qté.	50 pièce(s)	

WDU 2.5 OR

Weidmüller Interface GmbH & Co. KG

Klingenbergstraße 26

D-32758 Detmold

Germany

www.weidmueller.com

Accessoires

Vierge



Le repérage de blocs de jonction WAD convient pour les bornes de la série W ainsi que les équerres de blocage WEW 35/2 et ZEW 35/2. Les repérages sont disponibles vierges, en impression spéciale ou en impression standard avec le symbole de la foudre. Les repères MultiCard de type WAD sont indiqués pour le marquage avec les imprimantes PrintJet CONNECT.

Pour impression personnalisée : Veuillez nous envoyer un fichier dans le format de notre logiciel de repérage M-Print PRO ou M-Print PRO Online (sans installation) pour vos spécifications de repérage.

Informations générales de commande

Type	WAD 5 MC NE WS	Version
Référence	1112910000	Repère de groupes, Protection, 33.3 x 5 mm, Pas en mm (P): 5.00
GTIN (EAN)	4032248891689	WDU 2.5, WEW 35/2, ZEW 35/2, blanc
Qté.	48 pièce(s)	
Type	WAD 5 MC NE GE	Version
Référence	1112920000	Repère de groupes, Protection, 33.3 x 5 mm, Pas en mm (P): 5.00
GTIN (EAN)	4032248891771	WDU 2.5, WEW 35/2, ZEW 35/2, jaune
Qté.	48 pièce(s)	

Série W



Adaptateurs de test et fiches de contrôle sont utilisés pour le raccordement électrique entre les blocs de jonction et l'équipement de tester. De cette façon, un contact électrique peut être établi à l'état filaire et les mesures peuvent être faites facilement.

Informations générales de commande

Type	WTA 2 WDU2.5-10	Version
Référence	1632320000	Adaptateur de test (bloc de jonction), 1.5 mm², 250 V, 6 A
GTIN (EAN)	4008190257347	
Qté.	25 pièce(s)	
Type	WTA 2/ZA WDU2.5-10	Version
Référence	1632330000	Adaptateur de test (bloc de jonction), 1.5 mm², 250 V, 6 A
GTIN (EAN)	4008190257330	
Qté.	25 pièce(s)	

WDU 2.5 OR

Weidmüller Interface GmbH & Co. KG

Klingenbergstraße 26

D-32758 Detmold

Germany

www.weidmueller.com

Accessoires

Variantes porte-étiquettes SchT



Les supports de repérage de groupe SchT 5 S sont encliquetés directement sur les rails profilés TS 32 (G-rail) ou TS 35 (top-hat rail). Le repérage du bornier peut ainsi être réalisé indépendamment des bornes et du type de borne.

Les SchT 5 et SchT 5 S disposent de bandes de protection ESO 5 et STR 5.

Le SchT 7 est un support de repérage de groupe articulé pour les repères enfichables, qui offre un accès facile à la vis de fixation.

Le SchT 7 dispose de bandes de protection ESO 7, STR 7 ou DEK 5.

Les repères enfichables et les bandes de protection se trouvent dans les « Accessoires ».

Informations générales de commande

Type	SCHT 7	Version
Référence	0517960000	SCHT, Terminal marker, 39.3 x 8 mm, Pas en mm (P): 7.00
GTIN (EAN)	4008190001742	Weidmueller, blanc
Qté.	20 pièce(s)	

Support de repères de groupe basculant ZGB



Le ZGB 15 est un support de repérage de groupe articulé. Le support de repérage peut accueillir les repères de blocs de jonction dekafix 5 et WS 12/5 ou le repère enfichable ESO 15.

Le ZGB 30 est un support de repérage de groupe articulé. Le support de repérage peut accueillir les repères de blocs de jonction dekafix 5 et WS 12/5 ou le repère enfichable ESO 7.

Les repères enfichables et les bandes de protection se trouvent dans les « Accessoires ».

Informations générales de commande

Type	ZGB 15	Version
Référence	1636530000	Repères de bornes, Terminal marker, 15 x 7 mm, Pas en mm (P): 5.00
GTIN (EAN)	4008190297053	Weidmueller, blanc
Qté.	20 pièce(s)	

Type	ZGB 30	Version
Référence	1611930000	Repères de bornes, Terminal marker, 32 x 7 mm, Pas en mm (P): 5.00
GTIN (EAN)	4008190002251	Weidmueller, blanc
Qté.	20 pièce(s)	

WDU 2.5 OR

Weidmüller Interface GmbH & Co. KG
Klingenbergstraße 26
D-32758 Detmold
Germany

www.weidmueller.com

Accessoires

2.5-10 mm²

2.5-10
mm²

Les flasques de fermeture sont placées à l'extrémité ouverte du bornier, avant l'équerre de blocage. L'utilisation des flasques de fermeture permet de conserver les caractéristiques des blocs de jonction comme par exemple la tension nominale. On évite ainsi le contact avec les pièces sous tension et le dernier bloc de jonction est protégé contre l'accès des doigts.

Informations générales de commande

Type	WAP 16+35 WTW 2.5-10 BL	Version
Référence	1050180000	Plaques de séparation et d'extrémité pour borniers, bleu, Hauteur: 56
GTIN (EAN)	4008190013899	mm, Largeur: 1.5 mm, V-O, Wemid
Qté.	20 pièce(s)	
Type	WAP 2.5-10/0.5MM	Version
Référence	1966380000	Flasque de fermeture (bloc de jonction), Beige foncé, Hauteur: 54.5
GTIN (EAN)	4032248688616	mm, Largeur: 0.35 mm, V-O, Wemid
Qté.	50 pièce(s)	
Type	WAP 2.5-10	Version
Référence	1050000000	Flasque de fermeture (bloc de jonction), Beige foncé, Hauteur: 56 mm,
GTIN (EAN)	4008190103149	Largeur: 1.5 mm, V-O, Wemid
Qté.	50 pièce(s)	
Type	WAP 2.5-10 BL	Version
Référence	1050080000	Flasque de fermeture (bloc de jonction), bleu, Hauteur: 56 mm,
GTIN (EAN)	4008190136611	Largeur: 1.5 mm, V-O, Wemid
Qté.	50 pièce(s)	
Type	WAP 16+35 WTW 2.5-10	Version
Référence	1050100000	Plaques de séparation et d'extrémité pour borniers, Beige foncé,
GTIN (EAN)	4008190079901	Hauteur: 56 mm, Largeur: 1.5 mm, V-O, Wemid
Qté.	20 pièce(s)	