

**IE-FCM-RJ45-FJ-B****Weidmüller Interface GmbH & Co. KG**

Klingenbergstraße 26

D-32758 Detmold

Germany

[www.weidmueller.com](http://www.weidmueller.com)Interface d'accès FrontCom<sup>®</sup> Micro avec RJ45 à IP65**Informations générales de commande**

|            |                                      |
|------------|--------------------------------------|
| Version    | Module FrontCom Micro RJ45, TIA-568A |
| Référence  | <a href="#">1018820000</a>           |
| Type       | IE-FCM-RJ45-FJ-B                     |
| GTIN (EAN) | 4032248730070                        |
| Qté.       | 10 pièce(s)                          |

## IE-FCM-RJ45-FJ-B

Weidmüller Interface GmbH &amp; Co. KG

Klingenbergstraße 26

D-32758 Detmold

Germany

www.weidmueller.com

## Caractéristiques techniques

## Dimensions et poids

|                          |         |                          |      |
|--------------------------|---------|--------------------------|------|
| Épaisseur du paroi, min. | 1 mm    | Épaisseur du paroi, max. | 5 mm |
| Poids net                | 28,88 g |                          |      |

## Températures

|                               |                |
|-------------------------------|----------------|
| Température de fonctionnement | -40 °C...70 °C |
|-------------------------------|----------------|

## Classifications

|             |             |             |             |
|-------------|-------------|-------------|-------------|
| ETIM 6.0    | EC001031    | ETIM 7.0    | EC001031    |
| ETIM 8.0    | EC001031    | ETIM 9.0    | EC001031    |
| ECLASS 9.0  | 27-18-27-02 | ECLASS 9.1  | 27-18-27-90 |
| ECLASS 10.0 | 27-18-27-02 | ECLASS 11.0 | 27-18-27-02 |
| ECLASS 12.0 | 27-18-28-92 | ECLASS 13.0 | 27-18-28-92 |

## Caractéristiques générales

|  |  |                                       |                            |
|--|--|---------------------------------------|----------------------------|
| Écrou de fixation du couple de serrage | 2 Nm   | Raccordement 1                        | RJ45                       |
| Raccordement 2                         | IDC  | Description de l'article              | Module FrontCom Micro RJ45 |
| Circuit                                | TIA-568A   | Couleur                               | noir                       |
| Matériau de base du boîtier            | PA UL 94 V0  | Diamètre de l#92isolation, max.       | 1,6 mm                     |
| Catégorie                              | Cat.6 <sub>A</sub> / Class E <sub>A</sub> (ISO/IEC 11801 2010) | Surface du contact                    | Or sur nickel              |
| Diamètre du raccordement, rigide       | 0.4...0.64 mm  | Section du conducteur, rigide (AWG)   | AWG 24...AWG 22            |
| Diamètre du raccordement, flexible     | 0.48...0.76 mm   | Section du conducteur, flexible (AWG) | AWG 26...AWG 22            |
| Diamètre de la gaine, min.             | 5,5 mm   | Diamètre de la gaine, max.            | 10 mm                      |
| Type de montage                        | Armoire de distribution, Distribution box                      | Blindage                              | Contact de blindage 360°   |
| Degré de protection                    | IP65, fermé  | Cycles d'enfichage                    | 750                        |

## Normes générales

|                     |                |                          |         |
|---------------------|----------------|--------------------------|---------|
| Norme de connecteur | CEI 60603-7-51 | N° de certificat (cULus) | E316369 |
|---------------------|----------------|--------------------------|---------|

## Propriétés électriques

|  |                    |   |                |
|--|--------------------|---|----------------|
| PoE / PoE+                               | selon IEEE 802.3bt | Rigidité diélectrique, contact - blindage | ≥ 1500 V AC/DC |
| Rigidité diélectrique, contact - contact | ≥ 1000 V AC/DC     |   |                |

## Agréments

Agréments



|                          |             |
|--------------------------|-------------|
| ROHS                     | Conforme    |
| UL File Number Search    | Site Web UL |
| N° de certificat (cULus) | E316369     |

**IE-FCM-RJ45-FJ-B****Weidmüller Interface GmbH & Co. KG**

Klingenbergstraße 26

D-32758 Detmold

Germany

[www.weidmueller.com](http://www.weidmueller.com)**Caractéristiques techniques****Téléchargements**Agrément/Certificat/Document de  
conformité[DUXR.E316369](#)

Données techniques

[CAD data – STEP](#)

Notification de modification produit

[Technical change of the housing of the FrontCom® Micro](#)  
[Technische Änderung des Gehäuses der FrontCom® Micro](#)

Documentation utilisateur

[MAN IE GUIDE DE](#)  
[MAN IE GUIDE EN](#)  
[Manual](#)

Catalogue

[Catalogues in PDF-format](#)

Brochures

[FL FIELDWIRING EN](#)  
[PI PROFINET CABLING EN](#)  
[PI PROFINET CABLING EN](#)

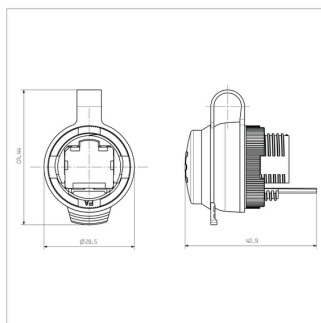
## IE-FCM-RJ45-FJ-B

**Weidmüller Interface GmbH & Co. KG**  
Klingenbergstraße 26  
D-32758 Detmold  
Germany

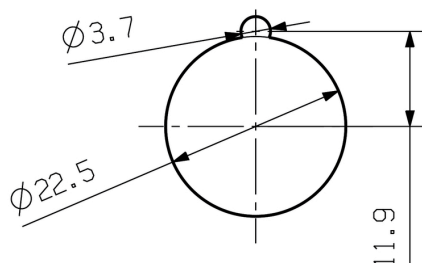
[www.weidmueller.com](http://www.weidmueller.com)

## Dessins

### Dessin coté



### Découpe de montage



## IE-FCM-RJ45-FJ-B

Weidmüller Interface GmbH &amp; Co. KG

Klingenbergstraße 26

D-32758 Detmold

Germany

www.weidmueller.com

## Accessoires

## Vierge



ESG est le repère éprouvé au format MultiCard destiné à de nombreux appareils connus. Il en résulte un repérage de haute qualité avec un excellent contraste.

Différents types sont disponibles pour les appareils de fabricants tels que Siemens, ABB, Beckhoff, etc.

Les avantages en un coup d'œil :

- Étiquettes pour utilisation universelle ; encliquetables ou autocollantes selon le type
- Pour les appareils installés en série, tels que par ex. les disjoncteurs automatiques, nous proposons des repérages ESG à encliqueter sur un support de plaquettes.
- Impression individuelle en qualité laser suivant les spécifications

**Pour impression personnalisée :** Veuillez nous envoyer un fichier dans le format de notre logiciel de repérage M-Print PRO ou M-Print PRO Online (sans installation) pour vos spécifications de repérage.

## Informations générales de commande

|            |                            |  |
|------------|----------------------------|--|
| Type       | ESG 9/11 K MC NE WS        | Version  |
| Référence  | <a href="#">1857440000</a> | ESG, Repérage d'équipements et appareillages x 11 mm, PA |
| GTIN (EAN) | 4032248402731              | 66, Couleur: blanc, autoadhésif                          |
| Qté.       | 200 pièce(s)               |  |

## droit

Câbles confectionnés IE, câbles de brassage CabinetLine, Cat. 6, LSZH, gris



## Informations générales de commande

|            |                            |  |
|------------|----------------------------|--|
| Type       | IE-C6FP8LD0010M40M40-D     | Version  |
| Référence  | <a href="#">1165940010</a> | Câble de brassage, RJ45 IP 20, RJ45 IP 20, <20 m: Cat.6A / >20 m |
| GTIN (EAN) | 4032248956098              | Class EA (ISO/IEC 11801 2010), LSZH, 1 m                         |
| Qté.       | 1 pièce(s)                 |  |

## IE-FCM-RJ45-FJ-B

Weidmüller Interface GmbH &amp; Co. KG

Klingenbergstraße 26

D-32758 Detmold

Germany

www.weidmueller.com

## Accessoires

## Clips



## Clips isolés en PVC avec clip en cuivre

- versions courantes sur le marché
- non soudé
- avec guide d'introduction conique

## Informations générales de commande

|            |                            |  |
|------------|----------------------------|--|
| Type       | LIF 1,5F288 R              | Version  |
| Référence  | <a href="#">9200520000</a> | Cosses, Cosse isolée, 1,5 mm², 0,5 mm² - 1,5 mm² |
| GTIN (EAN) | 40322484 10361             |  |
| Qté.       | 100 pièce(s)               |  |

## Produits complémentaires



SM est un repère MultiCard pour le marquage des appareils de commande et de signalisation. Les étiquettes sont encliquetées sur les supports ou fixées grâce à la zone adhésive dont ils disposent. Des étiquettes personnalisées peuvent être créées avec les systèmes de marquage PrintJet CONNECT ou Plotter.

- Fabrication d'étiquettes rapide et bien adaptée aux besoins.
- Pas de stock inutile d'étiquettes standard coûteuses
- L'utilisation de PrintJet en remplacement de la gravure donne une impression de qualité très résistante
- Pour les environnements extrêmes, nous recommandons le film protecteur ETO SM
- Les supports sont utilisables pour les boutons-poussoirs Ø 22 mm ou 30 mm de Siemens, ABB, Moeller et Télémécanique

**Pour impression personnalisée :** Veuillez nous envoyer un fichier dans le format de notre logiciel de repérage M-Print PRO ou M-Print PRO Online (sans installation) pour vos spécifications de repérage.

## Informations générales de commande

|            |                            |   |
|------------|----------------------------|---|
| Type       | SM-H 27/18 SW              | Version                                   |
| Référence  | <a href="#">1716630000</a> | SwitchMark, Accessoires, 48 x 27 mm, noir |
| GTIN (EAN) | 4008190343194              |   |
| Qté.       | 25 pièce(s)                |   |

## IE-FCM-RJ45-FJ-B

Weidmüller Interface GmbH &amp; Co. KG

Klingenbergstraße 26

D-32758 Detmold

Germany

www.weidmueller.com

## Accessoires

## Neutre



SM est un repère MultiCard pour le marquage des appareils de commande et de signalisation. Les étiquettes sont encliquetées sur les supports ou fixées grâce à la zone adhésive dont ils disposent. Des étiquettes personnalisées peuvent être créées avec les systèmes de marquage PrintJet CONNECT ou Plotter.

- Fabrication d'étiquettes rapide et bien adaptée aux besoins.
- Pas de stock inutile d'étiquettes standard coûteuses
- L'utilisation de PrintJet en remplacement de la gravure donne une impression de qualité très résistante
- Pour les environnements extrêmes, nous recommandons le film protecteur ETO SM
- Les supports sont utilisables pour les boutons-poussoirs Ø 22 mm ou 30 mm de Siemens, ABB, Moeller et Télémécanique

**Pour impression personnalisée :** Veuillez nous envoyer un fichier dans le format de notre logiciel de repérage M-Print PRO ou M-Print PRO Online (sans installation) pour vos spécifications de repérage.

## Informations générales de commande

|            |                            |   |
|------------|----------------------------|---|
| Type       | SM 27/18 MC NE WS          | Version   |
| Référence  | <a href="#">1699860000</a> | SwitchMark, Repérage d'équipements et appareillages, 18 x |
| GTIN (EAN) | 4008190892302              | 27 mm, Support SwitchMark, blanc                          |
| Qté.       | 80 pièce(s)                |   |

## Clé de serrage IE



La clé de fixation sert au serrage du contre-écrou lors du montage des embases de la variante 04.

## Particularités :

- Outil standard
- En plastique robuste

## Informations générales de commande

|            |                            |                   |
|------------|----------------------------|-------------------|
| Type       | IE-FISP-V4                 | Version           |
| Référence  | <a href="#">9204370000</a> | Outils de montage |
| GTIN (EAN) | 4032248660780              |                   |
| Qté.       | 2 pièce(s)                 |                   |