

## SAK 4/35

Weidmüller Interface GmbH &amp; Co. KG

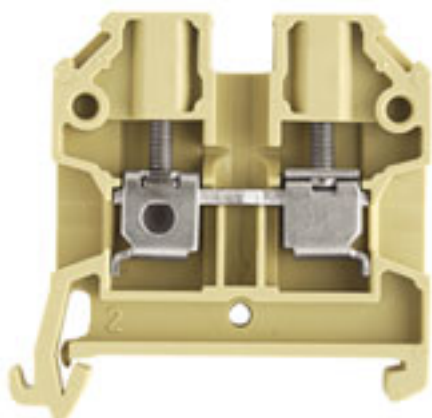
Klingenbergstraße 26

D-32758 Detmold

Germany

www.weidmueller.com

## Illustration du produit



L'alimentation en énergie, signaux et données est une exigence classique en ingénierie électrique et en réalisation d'armoires. Le matériau isolant, la technique de raccordement et la conception des blocs de jonction sont les caractéristiques distinctives. Un bloc de jonction traversant est adapté pour relier et/ou raccorder un ou plusieurs conducteurs. Ils peuvent avoir un ou plusieurs niveaux de raccordement qui ont le même potentiel ou qui sont isolés les uns par rapport aux autres.

## Informations générales de commande

Version	Bloc de jonction traversant, Raccordement vissé, 4 mm², 800 V, 32 A, Nombre de raccordements: 2
Référence	<a href="#">0443660000</a>
Type	SAK 4/35
GTIN (EAN)	4008190019990
Qté.	100 pièce(s)
Produit de remplacement	<a href="#">1020100000</a>

## SAK 4/35

Weidmüller Interface GmbH &amp; Co. KG

Klingenbergstraße 26

D-32758 Detmold

Germany

www.weidmueller.com

## Caractéristiques techniques

## Dimensions et poids

Profondeur	44 mm	Profondeur (pouces)	1,732 inch
Hauteur	45 mm	Hauteur (pouces)	1,772 inch
Largeur	6,5 mm	Largeur (pouces)	0,256 inch
Poids net	8,6 g		

## Températures

Température de stockage		plage de température d'utilisation	For operating temperature range see EC Design Test Certificate / IEC Ex-Certificate of Conformity
	-25 °C...55 °C		
Température d'utilisation permanente, min.	-50 °C	Température d'utilisation permanente, max.	100 °C

## Classifications

ETIM 6.0	EC000897	ETIM 7.0	EC000897
ETIM 8.0	EC000897	ETIM 9.0	EC000897
ECLASS 9.0	27-14-11-20	ECLASS 9.1	27-14-11-20
ECLASS 10.0	27-14-11-20	ECLASS 11.0	27-14-11-20
ECLASS 12.0	27-14-11-20	ECLASS 13.0	27-25-01-01

## Caractéristiques nominales selon IECEx/ATEX

Certificat N° (ATEX)	TUEV18ATEX8207U	Certificat N° (IECEx)	IECExTUR18.0017U
Tension max. (ATEX)	550 V	Courant (ATEX)	32 A
Section max. du conducteur (ATEX)	6 mm <sup>2</sup>	Tension max. (IECEx)	550 V
Courant (IECEx)	32 A	plage de température d'utilisation	For operating temperature range see EC Design Test Certificate / IEC Ex-Certificate of Conformity
Identification EN 60079-7	Ex eb II C Gb	Plaque de marquage Ex 2014/34/EU II 2 G D	

## Autres caractéristiques techniques

Côté ouvert	droite	Instruction de montage	Montage direct
Nombre de blocs de jonction identiques	1	Type de montage	monté
Version à I#92épreuve de I#92explosion	Oui		

## Caractéristiques des matériaux

Matériau	PA 66	Couleur	beige / jaune
Classe d'inflammabilité selon UL 94	V-2		

## Caractéristiques du système

Version	Raccordement vissé, pour connexion transversale à visser, libre d'un côté	Flasque de fermeture nécessaire	Oui
Nombre de polarités	1	Nombre d'étages	1
Nombre de points de contact par étage	2	Nombre de potentiels par étage	1
Étages internes pontés	Non	Raccordement PE	Non
Rail	TS 35	Fonction N	Non
Fonction PE	Non	Fonction PEN	Non

## SAK 4/35

Weidmüller Interface GmbH &amp; Co. KG

Klingenbergstraße 26

D-32758 Detmold

Germany

www.weidmueller.com

## Caractéristiques techniques

## Caractéristiques nominales

Section nominale	4 mm <sup>2</sup>	Tension nominale	800 V
Tension nominale DC	800 V	Courant nominal	32 A
Courant avec conducteur max.	41 A	Normes	IEC 60947-7-1
Résistance de passage selon CEI 60947-7-x	1 mΩ	Tension de choc nominale	8 kV
Puissance dissipée conformément à CEI 60947-7-x	1,02 W	Degré de pollution	3

## Caractéristiques nominales selon CSA

Certificat N° (CSA)	12400-129	Courant gr. c (CSA)	36 A
Section max. du conducteur (CSA)	10 AWG	Section min. du conducteur (CSA)	26 AWG
Tension Gr C (CSA)	600 V		

## Caractéristiques nominales selon UL

Certificat N° (UR)	E60693	Courant gr. C (UR)	30 A
Taille du conducteur Câblage d'installation max. (UR)	10 AWG	Taille du conducteur Câblage d'installation min. (UR)	22 AWG
Taille du conducteur Câblage d'usine max. (UR)	10 AWG	Taille du conducteur Câblage d'usine min. (UR)	22 AWG
Tension Gr C (UR)	600 V		

## Conducteur raccordable (autre raccordement)

Section de raccordement du conducteur, souple avec embout DIN 46228/1, autre raccordement, max.	4 mm <sup>2</sup>	Type de raccordement, autre raccordement	Raccordement vissé
---	-------------------	--	--------------------

## Généralités

Instruction de montage	Montage direct	Normes	IEC 60947-7-1
Rail	TS 35	Section de raccordement du conducteur, AWG, min.	AWG 26

## Raccordement (raccordement nominal)

Calibre selon 60 947-1	A4	Couple de serrage, max.	0,5 Nm
Couple de serrage, min.	0,5 Nm	Dimension de la lame	0,6 x 3,5 mm
Embouts doubles, max.	2,5 mm <sup>2</sup>	Embouts doubles, min.	0,5 mm <sup>2</sup>
Longueur de dénudage	12 mm	Nombre de raccordements	2
Plage de serrage, max.	6 mm <sup>2</sup>	Plage de serrage, min.	0,13 mm <sup>2</sup>
Section de raccordement du conducteur, AWG, min.	AWG 26	Section de raccordement du conducteur, rigide, max.	6 mm <sup>2</sup>
Section de raccordement du conducteur, rigide, min.	0,5 mm <sup>2</sup>	Section de raccordement du conducteur, souple avec embout DIN 46228/1, max.4 mm <sup>2</sup>	
Section de raccordement du conducteur, souple avec embout DIN 46228/1, min. 0,5 mm <sup>2</sup>		Section de raccordement du conducteur, souple avec embout DIN 46228/4, max.4 mm <sup>2</sup>	
Section de raccordement du conducteur, souple avec embout DIN 46228/4, min. 0,5 mm <sup>2</sup>		Section de raccordement du conducteur, souple, max.	4 mm <sup>2</sup>
Section de raccordement du conducteur, souple, min.	0,5 mm <sup>2</sup>	Section de raccordement, semi-rigide, max.	4 mm <sup>2</sup>
Section de raccordement, semi-rigide, min.	0,5 mm <sup>2</sup>	Sens de raccordement	latéralement
Type de raccordement	Raccordement vissé	Vis de serrage	M 3

## SAK 4/35

Weidmüller Interface GmbH &amp; Co. KG

Klingenbergstraße 26

D-32758 Detmold

Germany

www.weidmueller.com

## Caractéristiques techniques

## Conformité environnementale du produit

REACH SVHC

/

## Agréments

Agréments



ROHS

Conforme

UL File Number Search

Site Web UL

Certificat N° (UR)

E60693

## Téléchargements

Agrément/Certificat/Document de conformité

[Attestation of Conformity](#)  
[CFAT SAK 4/35](#)  
[UKCA Ex Attestation of Conformity](#)  
[CB Certificate](#)  
[CB Test Certificate](#)  
[DNVGL certificate](#)  
[Lloyds Register Certificate](#)  
[IECEx Certificate](#)  
[ATEX Certificate](#)  
[Declaration of Conformity](#)  
[UKCA declaration of conformity](#)

Données techniques

[CAD data – STEP](#)

Notification de modification produit

[20210308 Technical Change SAK PA 35](#)

Documentation utilisateur

[StorageConditionsTerminalBlocks](#)

Catalogue

[Catalogues in PDF-format](#)

## SAK 4/35

Weidmüller Interface GmbH &amp; Co. KG

Klingenbergstraße 26

D-32758 Detmold

Germany

www.weidmueller.com

## Accessoires

## Impression spéciale



Le repère Dekafix (DEK) permet un repérage universel de tous les conducteurs et connecteurs débrochables, ainsi que des sous-ensembles électroniques. Le système convient idéalement aux courtes séquences de chiffres et dispose d'un large éventail de repères déjà imprimés. Montage sur bande pour pose rapide, en une seule étape. Le résultat d'impression est facile à lire, riche en contrastes et disponible en plusieurs largeurs.

- Large gamme de repérages prêts à l'emploi
- Montage en bande pour pose rapide
- Repères de conducteurs, adaptés à tous les câbles Weidmüller
- Disponible en MultiCard vierge ou avec impression standard

**Pour impression personnalisée :** Veuillez nous envoyer un fichier dans le format de notre logiciel de repérage M-Print PRO ou M-Print PRO Online (sans installation) pour vos spécifications de repérage.

## Informations générales de commande

Type	DEK 5/6.5 MC SDR	Version
Référence	<a href="#">1609850000</a>	Dekafix, Terminal marker, 5 x 6.5 mm, Pas en mm (P): 6.50
GTIN (EAN)	4008190456610	Weidmueller, selon demande du client
Qté.	180 pièce(s)	

## Vis



Selon le bloc de jonction ou aussi les accessoires, nous offrons différents types de vissés comme des articles supplémentaires ou aussi des pièces de rechange.

## Informations générales de commande

Type	BFSC M3X22 PA/RT	Version
Référence	<a href="#">0128900000</a>	Vis de fixation (bloc de jonction)
GTIN (EAN)	4008190084158	
Qté.	100 pièce(s)	
Type	BFSC M3X25	Version
Référence	<a href="#">0292500000</a>	Vis de fixation (bloc de jonction)
GTIN (EAN)	4008190177027	
Qté.	100 pièce(s)	

## SAK 4/35

Weidmüller Interface GmbH &amp; Co. KG

Klingenbergstraße 26

D-32758 Detmold

Germany

www.weidmueller.com

## Accessoires

## Q / SAK



Les connexions transversales vissables sont faciles à monter et à démonter. Grâce à la grande surface du contact, même les courants élevés peuvent être transmis avec une fiabilité de contact maximale.

## Informations générales de commande

Type	Q 4 SAK4	Version
Référence	<a href="#">0336900000</a>	Connecteur transversal (bloc de jonction), Vissé, Nombre de pôles: 4,
GTIN (EAN)	4008190036201	Pas en mm (P): 6.00, Isolé: Non, 32 A, gris
Qté.	50 pièce(s)	
Type	Q 3 SAK4	Version
Référence	<a href="#">0336800000</a>	Connecteur transversal (bloc de jonction), Vissé, Nombre de pôles: 3,
GTIN (EAN)	4008190089795	Pas en mm (P): 6.00, Isolé: Non, 32 A, gris
Qté.	50 pièce(s)	
Type	Q 2 SAK4	Version
Référence	<a href="#">0336700000</a>	Connecteur transversal (bloc de jonction), Vissé, Nombre de pôles: 2,
GTIN (EAN)	4008190033842	Pas en mm (P): 6.00, Isolé: Non, 32 A, gris
Qté.	50 pièce(s)	
Type	Q 10 SAK4	Version
Référence	<a href="#">0368800000</a>	Connecteur transversal (bloc de jonction), Vissé, Nombre de pôles: 10,
GTIN (EAN)	4008190049478	Pas en mm (P): 6.00, Isolé: Non, 32 A, gris
Qté.	20 pièce(s)	

## Série SAK



Une séparation est utilisée pour la séparation optique de circuits ou pour l'isolation électrique des connexions transversales adjacentes. Contrairement au flasque de fermeture, le contour peut être plus grand que les blocs de jonction adjacents. Toutefois, il ne devrait pas être plus petit, sinon les distances de dégagement et de fluage requises à l'intérieur de l'application ne peuvent plus être maintenues.

## Informations générales de commande

Type	TSCH 1	Version
Référence	<a href="#">0319160000</a>	Plaque de séparation (bloc de jonction), PA 66, beige, Température d'utilisation permanente, max.: 100 °C
GTIN (EAN)	4008190097219	
Qté.	100 pièce(s)	
Type	TW 4 SAK4-10 BL	Version
Référence	<a href="#">0130180000</a>	Séparateur (bloc de jonction), Plaque intermédiaire, 50 mm x 44 mm, bleu
GTIN (EAN)	4008190114138	
Qté.	20 pièce(s)	

## SAK 4/35

Weidmüller Interface GmbH &amp; Co. KG

Klingenbergstraße 26

D-32758 Detmold

Germany

www.weidmueller.com

## Accessoires

Type	TSCH 2	Version
Référence	<a href="#">0353660000</a>	Plaque de séparation (bloc de jonction), PA 66, beige, Température
GTIN (EAN)	4008190128432	d'utilisation permanente, max.: 100 °C
Qté.	100 pièce(s)	
Type	TW 4 SAK4-10	Version
Référence	<a href="#">0130160000</a>	Séparateur (bloc de jonction), Plaque intermédiaire, 50 mm x 44 mm,
GTIN (EAN)	4008190096335	beige
Qté.	20 pièce(s)	

## Douilles prolongatrices



## Informations générales de commande

Type	VH 19/5/3.4	Version
Référence	<a href="#">0285100000</a>	Douille prolongatrice (bloc de jonction), Hauteur: 5 mm, Largeur: 5
GTIN (EAN)	4008190189297	mm, Profondeur: 17.5 mm, Cu Zn
Qté.	50 pièce(s)	
Type	VL 2 SAK4	Version
Référence	<a href="#">0197000000</a>	Connecteur transversal (bloc de jonction), Vissé, Nombre de pôles: 2,
GTIN (EAN)	4008190000271	Pas en mm (P): 6.50, Isolé: Non, 32 A, gris
Qté.	50 pièce(s)	
Type	VH 13.5/4.9/3.3	Version
Référence	<a href="#">0248500000</a>	Douille prolongatrice (bloc de jonction), Hauteur: 4.9 mm, Largeur: 4.9
GTIN (EAN)	4008190022723	mm, Profondeur: 13.5 mm, Cuivre
Qté.	100 pièce(s)	

## SAK 4/35

Weidmüller Interface GmbH &amp; Co. KG

Klingenbergstraße 26

D-32758 Detmold

Germany

www.weidmueller.com

## Accessoires

## Vierge



Le repère Dekafix (DEK) permet un repérage universel de tous les conducteurs et connecteurs débrochables, ainsi que des sous-ensembles électroniques. Le système convient idéalement aux courtes séquences de chiffres et dispose d'un large éventail de repères déjà imprimés. Montage sur bande pour pose rapide, en une seule étape. Le résultat d'impression est facile à lire, riche en contrastes et disponible en plusieurs largeurs.

- Large gamme de repérages prêts à l'emploi
- Montage en bande pour pose rapide
- Repères de conducteurs, adaptés à tous les câbles Weidmüller
- Disponible en MultiCard vierge ou avec impression standard

**Pour impression personnalisée :** Veuillez nous envoyer un fichier dans le format de notre logiciel de repérage M-Print PRO ou M-Print PRO Online (sans installation) pour vos spécifications de repérage.

## Informations générales de commande

Type	DEK 5/6.5 MC NE WS	Version
Référence	<a href="#">1609840000</a>	Dekafix, Terminal marker, 5 x 6.5 mm, Pas en mm (P): 6.50
GTIN (EAN)	4008190203429	Weidmueller, blanc
Qté.	900 pièce(s)	

## Série SAK



Signalisation d'alarmes protections avec un symbole flash fournissent plus de sécurité pour l'homme et la machine. Ils sont utilisés lorsque la tension externe doit être indiquée dans l'application.

## Informations générales de commande

Type	AD 4 SAK4	Version
Référence	<a href="#">0285300000</a>	Protection de bloc de jonction, PVC, jaune, Hauteur: 25 mm, Largeur: 25.6 mm, Profondeur: 1 mm
GTIN (EAN)	4008190072902	
Qté.	50 pièce(s)	



## SAK 4/35

Weidmüller Interface GmbH &amp; Co. KG

Klingenbergstraße 26

D-32758 Detmold

Germany

www.weidmueller.com

## Accessoires

## Alvéoles de test



Adaptateurs de test et fiches de contrôle sont utilisés pour le raccordement électrique entre les blocs de jonction et l'équipement de tester. De cette façon, un contact électrique peut être établi à l'état filaire et les mesures peuvent être faites facilement.

## Informations générales de commande

Type	STB 14/D5/2.3/M3 SAK2.5	Version
Référence	<a href="#">0168600000</a>	Série SAK, Étui
GTIN (EAN)	4008190135225	
Qté.	50 pièce(s)	

## Fiches de test



Adaptateurs de test et fiches de contrôle sont utilisés pour le raccordement électrique entre les blocs de jonction et l'équipement de tester. De cette façon, un contact électrique peut être établi à l'état filaire et les mesures peuvent être faites facilement.

## Informations générales de commande

Type	PS 2.3 RT	Version
Référence	<a href="#">0180400000</a>	Adaptateur de test (bloc de jonction), 230 V, 20 mA
GTIN (EAN)	4008190060121	
Qté.	20 pièce(s)	

## SAK 4/35

Weidmüller Interface GmbH &amp; Co. KG

Klingenbergstraße 26

D-32758 Detmold

Germany

www.weidmueller.com

## Accessoires

## Série SAK



Adaptateurs de test et fiches de contrôle sont utilisés pour le raccordement électrique entre les blocs de jonction et l'équipement de tester. De cette façon, un contact électrique peut être établi à l'état filaire et les mesures peuvent être faites facilement.

## Informations générales de commande

Type	STA 1/ZA SAK4-10	Version
Référence	<a href="#">1632450000</a>	Adaptateur de test (bloc de jonction), 250 V
GTIN (EAN)	4008190209636	
Qté.	25 pièce(s)	

## Série SAK



Les flasques de fermeture sont placées à l'extrémité ouverte du bornier, avant l'équerre de blocage. L'utilisation des flasques de fermeture permet de conserver les caractéristiques des blocs de jonction comme par exemple la tension nominale. On évite ainsi le contact avec les pièces sous tension et le dernier bloc de jonction est protégé contre l'accès des doigts.

## Informations générales de commande

Type	AP SAK4-10 DB	Version
Référence	<a href="#">0105100000</a>	Flasque de fermeture (bloc de jonction), 40 mm x 1.5 mm, Beige
GTIN (EAN)	4008190394875	foncé
Qté.	20 pièce(s)	
Type	AP SAK4-10 BL	Version
Référence	<a href="#">0117980000</a>	Flasque de fermeture (bloc de jonction), 40 mm x 1.5 mm, bleu
GTIN (EAN)	4008190171087	
Qté.	20 pièce(s)	
Type	AP SAK4-10 RT	Version
Référence	<a href="#">0117900000</a>	Flasque de fermeture (bloc de jonction), 40 mm x 1.5 mm, Rouge
GTIN (EAN)	4008190125059	
Qté.	20 pièce(s)	
Type	AP SAK4-10	Version
Référence	<a href="#">0117960000</a>	Flasque de fermeture (bloc de jonction), 40 mm x 1.5 mm, beige
GTIN (EAN)	4008190081485	
Qté.	20 pièce(s)	

## SAK 4/35

Weidmüller Interface GmbH &amp; Co. KG

Klingenbergstraße 26

D-32758 Detmold

Germany

[www.weidmueller.com](http://www.weidmueller.com)

## Accessoires

## Support de repère



Le support de repérage offre la possibilité de montage supplémentaire de repérages standard avec un pas de 5 ou 5,1 mm. Les supports coudés peuvent éventuellement être assemblés par encliquetage et pourraient être montés dans tous les canaux de repérage de standard des blocs de jonction modulaires Klippon®. Les types de repérage de montage se trouvent sous les accessoires respectifs du support de repère de désignation.

## Informations générales de commande

Type	BZT 1 WS 10/5	Version
Référence	<a href="#">1805490000</a>	Accessoires, Support de repère
GTIN (EAN)	4032248270231	
Qté.	100 pièce(s)	
Type	BZT 1 ZA WS 10/5	Version
Référence	<a href="#">1805520000</a>	Accessoires, Support de repère
GTIN (EAN)	4032248270248	
Qté.	100 pièce(s)	