

SAK 6/35 PA

Weidmüller Interface GmbH & Co. KG

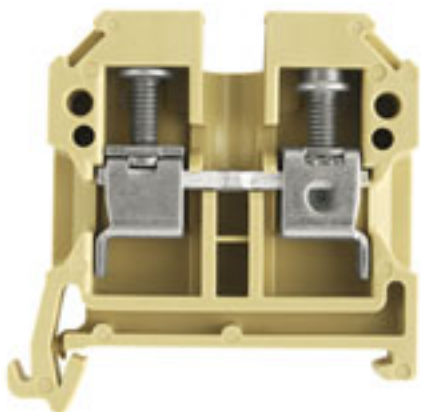
Klingenbergstraße 26

D-32758 Detmold

Germany

www.weidmueller.com

Illustration du produit



L'alimentation en énergie, signaux et données est une exigence classique en ingénierie électrique et en réalisation d'armoires. Le matériau isolant, la technique de raccordement et la conception des blocs de jonction sont les caractéristiques distinctives. Un bloc de jonction traversant est adapté pour relier et/ou raccorder un ou plusieurs conducteurs. Ils peuvent avoir un ou plusieurs niveaux de raccordement qui ont le même potentiel ou qui sont isolés les uns par rapport aux autres.

Informations générales de commande

Version	Bloc de jonction traversant, Raccordement vissé, 6 mm², 800 V, 41 A, Nombre de raccordements: 2
Référence	0380560000
Type	SAK 6/35 PA
GTIN (EAN)	4008190134648
Qté.	100 pièce(s)
Produit de remplacement	1020200000

SAK 6/35 PA

Weidmüller Interface GmbH & Co. KG

Klingenbergstraße 26

D-32758 Detmold

Germany

www.weidmueller.com

Caractéristiques techniques

Dimensions et poids

Profondeur	44 mm	Profondeur (pouces)	1,732 inch
Hauteur	45 mm	Hauteur (pouces)	1,772 inch
Largeur	8 mm	Largeur (pouces)	0,315 inch
Poids net	12,98 g		

Températures

Température de stockage		plage de température d'utilisation	For operating temperature range see EC Design Test Certificate / IEC Ex-Certificate of Conformity
	-25 °C...55 °C		
Température d'utilisation permanente, min.	-50 °C	Température d'utilisation permanente, max.	100 °C

Classifications

ETIM 6.0	EC000897	ETIM 7.0	EC000897
ETIM 8.0	EC000897	ETIM 9.0	EC000897
ECLASS 9.0	27-14-11-20	ECLASS 9.1	27-14-11-20
ECLASS 10.0	27-14-11-20	ECLASS 11.0	27-14-11-20
ECLASS 12.0	27-14-11-20	ECLASS 13.0	27-25-01-01

Caractéristiques nominales selon IECEx/ATEX

Certificat N° (ATEX)	TUEV18ATEX8207U	Certificat N° (IECEx)	IECEXTUR18.0017U
Tension max. (ATEX)	550 V	Courant (ATEX)	41 A
Section max. du conducteur (ATEX)	10 mm ²	Tension max. (IECEx)	550 V
Courant (IECEx)	41 A	Section max. du conducteur (IECEx)	10 mm ²
plage de température d'utilisation	For operating temperature range see EC Design Test Certificate / IEC Ex-Certificate of Conformity	Identification EN 60079-7	
			Ex eb II C Gb
Plaquette de marquage Ex 2014/34/EU II 2 G D			

Autres caractéristiques techniques

Côté ouvert	droite	Nombre de blocs de jonction identiques	1
Type de montage	monté	Version à I#92épreuve de I#92explosion	Oui

Caractéristiques des matériaux

Matériau	PA 66	Couleur	beige / jaune
Classe d'inflammabilité selon UL 94	V-2		

Caractéristiques du système

Version	Raccordement vissé, pour connexion transversale à visser, libre d'un côté	Flasque de fermeture nécessaire	Oui
Nombre de polarités	1	Nombre d'étages	1
Nombre de points de contact par étage	2	Nombre de potentiels par étage	1
Étages internes pontés	Non	Raccordement PE	Non
Rail	TS 35	Fonction N	Non
Fonction PE	Non	Fonction PEN	Non

Date de création 2 juillet 2024 17:58:48 CEST

Niveau du catalogue 29.06.2024 / Toutes modifications techniques réservées

SAK 6/35 PA

Weidmüller Interface GmbH & Co. KG

Klingenbergstraße 26

D-32758 Detmold

Germany

www.weidmueller.com

Caractéristiques techniques

Caractéristiques nominales

Section nominale	6 mm ²	Tension nominale	800 V
Tension nominale DC	800 V	Courant nominal	41 A
Courant avec conducteur max.	57 A	Normes	IEC 60947-7-1
Résistance de passage selon CEI 60947-7-x	0,78 mΩ	Tension de choc nominale	8 kV
Puissance dissipée conformément à CEI 60947-7-x	1,31 W	Degré de pollution	3

Caractéristiques nominales selon CSA

Certificat N° (CSA)	154685-1501714	Courant gr. c (CSA)	47 A
Section max. du conducteur (CSA)	8 AWG	Section min. du conducteur (CSA)	20 AWG
Tension Gr C (CSA)	600 V		

Caractéristiques nominales selon UL

Certificat N° (UR)	E60693	Courant gr. C (UR)	40 A
Taille du conducteur Câblage d'installation max. (UR)	8 AWG	Taille du conducteur Câblage d'installation min. (UR)	22 AWG
Taille du conducteur Câblage d'usine max. (UR)	8 AWG	Taille du conducteur Câblage d'usine min. (UR)	22 AWG
Tension Gr C (UR)	600 V		

Conducteur raccordable (autre raccordement)

Section de raccordement du conducteur, souple avec embout DIN 46228/1, autre raccordement, max.	6 mm ²	Type de raccordement, autre raccordement	Raccordement vissé
---	-------------------	--	--------------------

Dimensions

Décalage TS 35	20 mm
----------------	-------

Généralités

Normes	IEC 60947-7-1	Rail	TS 35
Section de raccordement du conducteur, AWG, max.	AWG 8	Section de raccordement du conducteur, AWG, min.	AWG 22

SAK 6/35 PA

Weidmüller Interface GmbH & Co. KG

Klingenbergstraße 26

D-32758 Detmold

Germany

www.weidmueller.com

Caractéristiques techniques

Raccordement (raccordement nominal)

Calibre selon 60 947-1	A5	Couple de serrage, max.	1,6 Nm
Couple de serrage, min.	0,8 Nm	Cran de réglage du couple avec visseuse électrique du type DMS	3
Dimension de la lame	4,0 x 0,8 mm	Embouts doubles, max.	4 mm ²
Embouts doubles, min.	0,5 mm ²	Longueur de dénudage	12 mm
Nombre de raccords	2	Plage de serrage, max.	10 mm ²
Plage de serrage, min.	0,33 mm ²	Section de raccordement du conducteur, AWG, max.	AWG 8
Section de raccordement du conducteur, AWG, min.	AWG 22	Section de raccordement du conducteur, rigide, max.	10 mm ²
Section de raccordement du conducteur, rigide, min.	0,5 mm ²	Section de raccordement du conducteur, souple avec embout DIN 46228/1, max.	6 mm ²
Section de raccordement du conducteur, souple avec embout DIN 46228/1, min.	0,5 mm ²	Section de raccordement du conducteur, souple avec embout DIN 46228/4, max.	6 mm ²
Section de raccordement du conducteur, souple avec embout DIN 46228/4, min.	0,5 mm ²	Section de raccordement du conducteur, souple, max.	10 mm ²
Section de raccordement du conducteur, souple, min.	0,5 mm ²	Section de raccordement, semi-rigide, max.	6 mm ²
Section de raccordement, semi-rigide, min.	0,5 mm ²	Sens de raccordement	latéralement
Type de raccordement	Raccordement vissé	Vis de serrage	M 3,5

Conformité environnementale du produit

REACH SVHC /

Agréments

Agréments



ROHS	Conforme
UL File Number Search	Site Web UL
Certificat N° (UR)	E60693

SAK 6/35 PA**Weidmüller Interface GmbH & Co. KG**

Klingenbergstraße 26

D-32758 Detmold

Germany

www.weidmueller.com**Caractéristiques techniques****Téléchargements**Agrément/Certificat/Document de
conformité

[Attestation of Conformity](#)
[CFAT SAK 16/35](#)
[UKCA Ex Attestation of Conformity](#)
[CB Certificate](#)
[CB Test Certificate](#)
[DNVGL certificate](#)
[Lloyds Register Certificate](#)
[IECEX Certificate](#)
[ATEX Certificate](#)
[Declaration of Conformity](#)
[UKCA declaration of conformity](#)

Données techniques

[CAD data – STEP](#)

Notification de modification produit

[20210308 Technical Change SAK PA 35](#)

Documentation utilisateur

[StorageConditionsTerminalBlocks](#)

Catalogue

[Catalogues in PDF-format](#)

SAK 6/35 PA

Weidmüller Interface GmbH & Co. KG

Klingenbergstraße 26

D-32758 Detmold

Germany

www.weidmueller.com

Accessoires

Série SAK


SAK
Series

Les flasques de fermeture sont placées à l'extrémité ouverte du bornier, avant l'équerre de blocage. L'utilisation des flasques de fermeture permet de conserver les caractéristiques des blocs de jonction comme par exemple la tension nominale. On évite ainsi le contact avec les pièces sous tension et le dernier bloc de jonction est protégé contre l'accès des doigts.

Informations générales de commande

Type	AP SAK4-10 RT	Version
Référence	0117900000	Flasque de fermeture (bloc de jonction), 40 mm x 1.5 mm, Rouge
GTIN (EAN)	4008190125059	
Qté.	20 pièce(s)	
Type	AP SAK4-10 DB	Version
Référence	0105100000	Flasque de fermeture (bloc de jonction), 40 mm x 1.5 mm, Beige foncé
GTIN (EAN)	4008190394875	
Qté.	20 pièce(s)	
Type	AP SAK4-10	Version
Référence	0117960000	Flasque de fermeture (bloc de jonction), 40 mm x 1.5 mm, beige
GTIN (EAN)	4008190081485	
Qté.	20 pièce(s)	
Type	AP SAK4-10 BL	Version
Référence	0117980000	Flasque de fermeture (bloc de jonction), 40 mm x 1.5 mm, bleu
GTIN (EAN)	4008190171087	
Qté.	20 pièce(s)	

SAK 6/35 PA

Weidmüller Interface GmbH & Co. KG

Klingenbergstraße 26

D-32758 Detmold

Germany

www.weidmueller.com

Accessoires

DEK 5/8



WS/ DEK

Les repères de bornes MultiMark utilisent un matériau composite innovant constitué de deux composants. Le contour rigide de la base du repère s'enclenche solidement dans le connecteur. La surface élastique rend le repère facile à installer. Ce matériau spécialement perforé permet l'étirement des bandes pour prendre en compte les légères variations d'écartement qui tendent à se cumuler, notamment dans le cas de blocs de jonction longs. Avantage supplémentaire : l'excellente imprimabilité du matériau de la surface garantit un repérage durable et résistant à l'usure. Une résolution d'impression de 300 dpi offre également une très bonne lisibilité.

Vos avantages avec MultiMark

- Compatible avec les blocs de jonction modulaires Weidmüller
- Maintien ferme et impression durable
- Les bandes continues permettent de gagner du temps à l'installation
- Montage facile grâce à un matériau composite innovant
- Grandes libellés pour une lisibilité optimale
- Grande flexibilité grâce à l'indépendance vis-à-vis du fabricant

Informations générales de commande

Type	DEK 5/8 MM WS	Version
Référence	2007130000	Dekafix, Terminal marker, 5 x 8 mm, Weidmueller, blanc
GTIN (EAN)	4050118392012	
Qté.	500 pièce(s)	

Douilles prolongatrices



Informations générales de commande

Type	VL 2 SAK6N/SAKT	Version
Référence	0194700000	Connecteur transversal (bloc de jonction), Vissé, Nombre de pôles: 2,
GTIN (EAN)	4008190148027	Pas en mm (P): 8.00, Isolé: Non, 32 A, gris
Qté.	50 pièce(s)	

SAK 6/35 PA

Weidmüller Interface GmbH & Co. KG

Klingenbergstraße 26

D-32758 Detmold

Germany

www.weidmueller.com

Accessoires

Type	VH 19/5/3.4	Version
Référence	0285100000	Douille prolongatrice (bloc de jonction), Hauteur: 5 mm, Largeur: 5 mm, Profondeur: 17.5 mm, Cu Zn
GTIN (EAN)	4008190189297	
Qté.	50 pièce(s)	

Q / SAK



Les connexions transversales vissables sont faciles à monter et à démonter. Grâce à la grande surface du contact, même les courants élevés peuvent être transmis avec une fiabilité de contact maximale.

Informations générales de commande

Type	Q 4 SAK6N	Version
Référence	0456900000	Connecteur transversal (bloc de jonction), Vissé, Nombre de pôles: 4,
GTIN (EAN)	4008190032579	Pas en mm (P): 6.00, Isolé: Non, 41 A, gris
Qté.	50 pièce(s)	
Type	Q 2 SAK6N	Version
Référence	0456700000	Connecteur transversal (bloc de jonction), Vissé, Nombre de pôles: 2,
GTIN (EAN)	4008190150044	Pas en mm (P): 6.00, Isolé: Non, 41 A, gris
Qté.	50 pièce(s)	
Type	Q 10 SAK6N	Version
Référence	0457000000	Connecteur transversal (bloc de jonction), Vissé, Nombre de pôles: 10,
GTIN (EAN)	4008190153762	Pas en mm (P): 8.00, Isolé: Non, 41 A, gris
Qté.	20 pièce(s)	
Type	Q 3 SAK6N	Version
Référence	0456800000	Connecteur transversal (bloc de jonction), Vissé, Nombre de pôles: 3,
GTIN (EAN)	4008190110277	Pas en mm (P): 6.00, Isolé: Non, 41 A, gris
Qté.	50 pièce(s)	

SAK 6/35 PA

Weidmüller Interface GmbH & Co. KG

Klingenbergstraße 26

D-32758 Detmold

Germany

www.weidmueller.com

Accessoires

Fiches de test



Adaptateurs de test et fiches de contrôle sont utilisés pour le raccordement électrique entre les blocs de jonction et l'équipement de tester. De cette façon, un contact électrique peut être établi à l'état filaire et les mesures peuvent être faites facilement.

Informations générales de commande

Type	PS 4 F.STB 4	Version
Référence	0299600000	Adaptateur de test (bloc de jonction), 230 V
GTIN (EAN)	4008190074043	
Qté.	20 pièce(s)	

plus



Le repère Dekafix (DEK) permet un repérage universel de tous les conducteurs et connecteurs débrochables, ainsi que des sous-ensembles électroniques. Le système convient idéalement aux courtes séquences de chiffres et dispose d'un large éventail de repères déjà imprimés. Montage sur bande pour pose rapide, en une seule étape. Le résultat d'impression est facile à lire, riche en contrastes et disponible en plusieurs largeurs.

- Large gamme de repérages prêts à l'emploi
- Montage en bande pour pose rapide
- Repères de conducteurs, adaptés à tous les câbles Weidmüller
- Disponible en MultiCard vierge ou avec impression standard

Pour impression personnalisée : Veuillez nous envoyer un fichier dans le format de notre logiciel de repérage M-Print PRO ou M-Print PRO Online (sans installation) pour vos spécifications de repérage.

Informations générales de commande

Type	DEK 5/8 PLUS MC NE WS	Version
Référence	1046350000	Dekafix, Terminal marker, 5 x 8 mm, Pas en mm (P): 8.00
GTIN (EAN)	4032248782055	Weidmueller, blanc
Qté.	800 pièce(s)	

SAK 6/35 PA

Weidmüller Interface GmbH & Co. KG

Klingenbergstraße 26

D-32758 Detmold

Germany

www.weidmueller.com

Accessoires

Vierge



Le repère Dekafix (DEK) permet un repérage universel de tous les conducteurs et connecteurs débrochables, ainsi que des sous-ensembles électroniques. Le système convient idéalement aux courtes séquences de chiffres et dispose d'un large éventail de repères déjà imprimés. Montage sur bande pour pose rapide, en une seule étape. Le résultat d'impression est facile à lire, riche en contrastes et disponible en plusieurs largeurs.

- Large gamme de repérages prêts à l'emploi
- Montage en bande pour pose rapide
- Repères de conducteurs, adaptés à tous les câbles Weidmüller
- Disponible en MultiCard vierge ou avec impression standard

Pour impression personnalisée : Veuillez nous envoyer un fichier dans le format de notre logiciel de repérage M-Print PRO ou M-Print PRO Online (sans installation) pour vos spécifications de repérage.

Informations générales de commande

Type	DEK 5/8 MC NE WS	Version
Référence	1856740000	Dekafix, Terminal marker, 5 x 8 mm, Pas en mm (P): 8.00
GTIN (EAN)	4032248400850	Weidmueller, blanc
Qté.	800 pièce(s)	

Support de repère



Le support de repérage offre la possibilité de montage supplémentaire de repérages standard avec un pas de 5 ou 5,1 mm. Les supports coudés peuvent éventuellement être assemblés par encliquetage et pourraient être montés dans tous les canaux de repérage de standard des blocs de jonction modulaires Klippon®. Les types de repérage de montage se trouvent sous les accessoires respectifs du support de repère de désignation.

Informations générales de commande

Type	BZT 1 ZA WS 10/5	Version
Référence	1805520000	Accessoires, Support de repère
GTIN (EAN)	4032248270248	
Qté.	100 pièce(s)	
Type	BZT 1 WS 10/5	Version
Référence	1805490000	Accessoires, Support de repère
GTIN (EAN)	4032248270231	
Qté.	100 pièce(s)	

SAK 6/35 PA

Weidmüller Interface GmbH & Co. KG

Klingenbergstraße 26

D-32758 Detmold

Germany

www.weidmueller.com

Accessoires

Série SAK

SAK
Series

Adaptateurs de test et fiches de contrôle sont utilisés pour le raccordement électrique entre les blocs de jonction et l'équipement de tester. De cette façon, un contact électrique peut être établi à l'état filaire et les mesures peuvent être faites facilement.

Informations générales de commande

Type	STA 1/ZA SAK4-10	Version
Référence	1632450000	Adaptateur de test (bloc de jonction), 250 V
GTIN (EAN)	4008190209636	
Qté.	25 pièce(s)	

Série SAK

SAK
Series

Une séparation est utilisée pour la séparation optique de circuits ou pour l'isolation électrique des connexions transversales adjacentes. Contrairement au flasque de fermeture, le contour peut être plus grand que les blocs de jonction adjacents. Toutefois, il ne devrait pas être plus petit, sinon les distances de dégagement et de fluage requises à l'intérieur de l'application ne peuvent plus être maintenues.

Informations générales de commande

Type	TW 4 SAK4-10 BL	Version
Référence	0130180000	Séparateur (bloc de jonction), Plaque intermédiaire, 50 mm x 44 mm, bleu
GTIN (EAN)	4008190114138	
Qté.	20 pièce(s)	
Type	TW 4 SAK4-10	Version
Référence	0130160000	Séparateur (bloc de jonction), Plaque intermédiaire, 50 mm x 44 mm, beige
GTIN (EAN)	4008190096335	
Qté.	20 pièce(s)	

SAK 6/35 PA

Weidmüller Interface GmbH & Co. KG

Klingenbergstraße 26

D-32758 Detmold

Germany

www.weidmueller.com

Accessoires

Série SAK



SAK
Series

Signalisation d'alarmes protections avec un symbole flash fournissent plus de sécurité pour l'homme et la machine. Ils sont utilisés lorsque la tension externe doit être indiquée dans l'application.

Informations générales de commande

Type	AD 4 SAK6N	Version
Référence	0196600000	Protection de bloc de jonction, PVC, jaune, Hauteur: 25 mm, Largeur:
GTIN (EAN)	4008190169336	31.6 mm, Profondeur: 1 mm
Qté.	50 pièce(s)	

Alvéoles de test



STB

Adaptateurs de test et fiches de contrôle sont utilisés pour le raccordement électrique entre les blocs de jonction et l'équipement de tester. De cette façon, un contact électrique peut être établi à l'état filaire et les mesures peuvent être faites facilement.

Informations générales de commande

Type	STB 14/D6/4/M3 SAK10	Version
Référence	0169900000	Accessoires, Étui
GTIN (EAN)	4008190076665	
Qté.	50 pièce(s)	

SAK 6/35 PA

Weidmüller Interface GmbH & Co. KG

Klingenbergstraße 26

D-32758 Detmold

Germany

www.weidmueller.com

Accessoires

Impression spéciale



Le repère Dekafix (DEK) permet un repérage universel de tous les conducteurs et connecteurs débrochables, ainsi que des sous-ensembles électroniques. Le système convient idéalement aux courtes séquences de chiffres et dispose d'un large éventail de repères déjà imprimés. Montage sur bande pour pose rapide, en une seule étape. Le résultat d'impression est facile à lire, riche en contrastes et disponible en plusieurs largeurs.

- Large gamme de repérages prêts à l'emploi
- Montage en bande pour pose rapide
- Repères de conducteurs, adaptés à tous les câbles Weidmüller
- Disponible en MultiCard vierge ou avec impression standard

Pour impression personnalisée : Veuillez nous envoyer un fichier dans le format de notre logiciel de repérage M-Print PRO ou M-Print PRO Online (sans installation) pour vos spécifications de repérage.

Informations générales de commande

Type	DEK 5/8 MC SDR	Version
Référence	1856750000	Dekafix, Terminal marker, 5 x 8 mm, Pas en mm (P): 8.00
GTIN (EAN)	4032248400867	Weidmueller, selon demande du client
Qté.	160 pièce(s)	
Type	DEK 5/8 PLUS MC SDR	Version
Référence	1046370000	Dekafix, Terminal marker, 5 x 8 mm, Pas en mm (P): 8.00
GTIN (EAN)	4032248782079	Weidmueller, selon demande du client
Qté.	160 pièce(s)	

Vis



Selon le bloc de jonction ou aussi les accessoires, nous offrons différents types de vissés comme des articles supplémentaires ou aussi des pièces de rechange.

Informations générales de commande

Type	BFSC M3X25	Version
Référence	0292500000	Vis de fixation (bloc de jonction)
GTIN (EAN)	4008190177027	
Qté.	100 pièce(s)	

SAK 6/35 PA**Weidmüller Interface GmbH & Co. KG**

Klingenbergstraße 26

D-32758 Detmold

Germany

www.weidmueller.com**Accessoires**

Type	BFSC M3X22 PA/RT	Version
Référence	0128900000	Vis de fixation (bloc de jonction)
GTIN (EAN)	4008190084158	
Qté.	100 pièce(s)	