

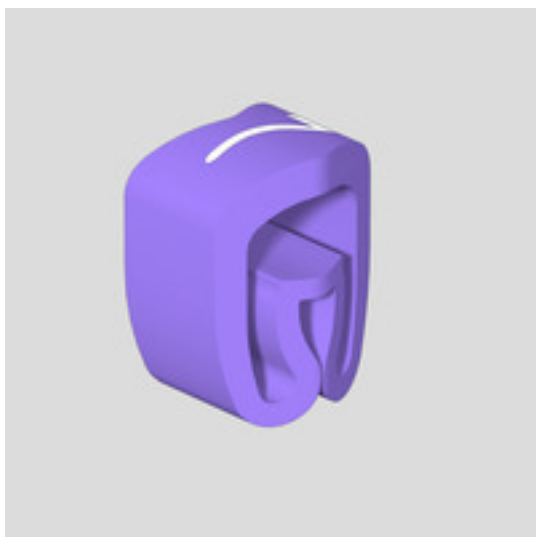
**CLI C 2-4 VI/WS 7 MP****Weidmüller Interface GmbH & Co. KG**

Klingenbergstraße 26

D-32758 Detmold

Germany

www.weidmueller.com



Les repères de conducteurs CLI C sont montés sur des conducteurs non raccordés. Des sections de conducteurs de 0,5 mm<sup>2</sup> à 70 mm<sup>2</sup> peuvent être identifiés à l'aide de quatre tailles différentes. Les repères sont imprimés prêts à l'emploi. La combinaison de plusieurs repères individuels peut générer un repérage personnalisé

- Repères fermés fiables, à placer sur des câbles non connectés
- Large plage d'utilisation grâce à une forme en soufflet avec effet ressort
- Mise en place facile et rapide – avec un effort minimal
- Des accessoires adaptés facilitent le repérage
- Repérage permanent de grande qualité
- Un contraste maximal pour une lisibilité optimale

**Informations générales de commande**

Version	CableLine, Repères de fils et de câbles, 4 - 10 mm, 4 x 7 mm, violet
Référence	<a href="#">0251311524</a>
Type	CLI C 2-4 VI/WS 7 MP
GTIN (EAN)	4032248452620
Qté.	100 pièce(s)

## CLI C 2-4 VI/WS 7 MP

Weidmüller Interface GmbH &amp; Co. KG

Klingenbergstraße 26

D-32758 Detmold

Germany

www.weidmueller.com

## Caractéristiques techniques

## Dimensions et poids

Profondeur	8 mm	Profondeur (pouces)	0,315 inch
Hauteur	4 mm	Hauteur (pouces)	0,157 inch
Largeur	7 mm	Largeur (pouces)	0,276 inch
Poids net	0,16 g		

## Températures

plage de température d'utilisation	-30...80 °C
------------------------------------	-------------

## Classifications

ETIM 6.0	EC001530	ETIM 7.0	EC001530
ETIM 8.0	EC001530	ETIM 9.0	EC001530
ECLASS 9.0	27-40-04-01	ECLASS 9.1	27-40-04-01
ECLASS 10.0	27-40-04-01	ECLASS 11.0	27-28-11-02
ECLASS 12.0	27-28-11-02	ECLASS 13.0	27-28-11-02
ECLASS 14.0	27-28-11-02		

## Caractéristiques générales

Caractères imprimés	Nombres
Classe d'inflammabilité selon UL 94	V-0
Couleur	violet
Couleur d'impression	blanc
Couleur du matériau selon code couleurs	7
Diamètre de l#92isolation, max.	10
Halogène	Oui
Impression	7
Industries recommandées	Process, Machines
Largeur	7 mm
Matériau	PVC, souple, sans cadmium
Nombre de repérages par combinaison	1 Pièce de composant = Repères de fils et de câbles
Nombre de repérages par unité d'emballage	Type de conditionnement Pièce de composant
Orientation de l'impression	horizontal
Plage de température d'utilisation, max.	80 °C
Plage de température d'utilisation, min.	-30 °C
Procédé d'impression	marqué à chaud
Type d'impression	Standard
Version	MultiPack
plage de température d'utilisation	-30...80 °C

## Repères de fils et de câbles

Diamètre extérieur du conducteur	4 - 10 mm	Diamètre extérieur du conducteur, max.	10 mm
Diamètre extérieur du conducteur, min.	4 mm	Halogène	Oui
Section de raccordement de conducteur	2,5 - 16 mm <sup>2</sup>	Section de raccordement du conducteur, max.	16 mm <sup>2</sup>
Section de raccordement du conducteur, min.	2,5 mm <sup>2</sup>		

**CLI C 2-4 VI/WS 7 MP****Weidmüller Interface GmbH & Co. KG**

Klingenbergstraße 26

D-32758 Detmold

Germany

[www.weidmueller.com](http://www.weidmueller.com)**Caractéristiques techniques****Conformité environnementale du produit**

REACH SVHC

/

Statut de conformité RoHS

Conforme sans exemption

**Agréments**

ROHS

Conforme

**Téléchargements**

Notification de modification produit

[PCN CableLine\\_DE](#)[PCN CableLine\\_EN](#)

Catalogue

[Catalogues in PDF-format](#)