

## SAI-8-F 5P PUR 20M

**Weidmüller Interface GmbH & Co. KG**

Klingenbergstraße 26

D-32758 Detmold

Germany

[www.weidmueller.com](http://www.weidmueller.com)



Los distribuidores M12 se ofrecen en todas las versiones posibles. Los espacios de conexión M12 4,6 o 8 son de 4 o 5 polos. La salida colectora está diseñada, de forma opcional, como variante con cable fijo, o como variante con capota para autoconexión o con M23. Además, existen otras versiones especiales. Así hay distribuidores 1 a 1 para la libre elección de conexiones o también distribuidores que están permitidos para la zona Ex 1.

### Datos generales para pedido

Versión	Versión de cable fijo, M12, 30 V, Con codificación A, LED: Sí, Sensor LED: Sí, Tipo de cableado: PNP, 20 m
Código	<a href="#">9456930000</a>
Tipo	SAI-8-F 5P PUR 20M
GTIN (EAN)	4008190304928
Cantidad	1 Pieza

## SAI-8-F 5P PUR 20M

Weidmüller Interface GmbH &amp; Co. KG

Klingenbergstraße 26

D-32758 Detmold

Germany

www.weidmueller.com

## Datos técnicos

## Dimensiones y pesos

Profundidad	152 mm	Profundidad (pulgadas)	5,984 inch
Altura	25 mm	Altura (pulgadas)	0,984 inch
Anchura	60 mm	Anchura (pulgadas)	2,362 inch
Peso neto	2.813 g		

## Temperaturas

Temperatura de servicio	-20 - 80°C
-------------------------	------------

## Datos de conexión

Longitud a desaislar	100 mm	Pérdida del distribuidor	Versión de cable fijo
----------------------	--------	--------------------------	-----------------------

## Datos del material

Material capotas	Pocan	Material del distribuidor	Plástico
Color de carcasa	Gris, RAL 7032	Material de sellado de capotas	Viton
Rosca	CuZn, niquelado	Material de contacto	CuZn
Superficie de contacto	bañado en oro	Material soporte del contacto	PBT (V-0 según UL)

## Datos eléctricos

Tensión nominal, mín.	10 V	Tensión nominal, máx.	30 V
Tensión de prueba	1 kV	Intensidad de corriente máxima admisible por ranura	4 A
Corriente total	9 A	Corriente por señal	2 A
Separación potencial existente	No	Resistencia de aislamiento	10 <sup>9</sup> Ω

## Datos técnicos de cable

Apantallado	No	Ciclos de flexión	2 Mio
Color de revestimiento	negro	Código de color	blanco, verde, amarillo, gris, rosa, rojo, marrón, azul, Verde/amarillo, negro, violeta, gris/rosa, rojo/azul, Blanco/verde, marrón/verde, blanco/amarillo, Yellow / brown, blanco/gris, gris/marrón
Diámetro exterior	9,7 mm	Halógenos	No
Material de la funda	PUR	Número de polos	5
Radio de flexión mín., con movimiento	10 x diámetro del cable	Sección del conductor (impresión/online)	16 x 0,34 mm <sup>2</sup> + 3 x 1,0 mm <sup>2</sup>
Longitud de cable	20 m	Apto para cadena de arrastre	Sí

## Datos técnicos generales

Codificación de conector	Con codificación A	Tipo de protección	IP68
Número de polos	5	Número de contactos hembra	8
Rosca de conexión	M12	Grado de polución	3
Comportamiento de inflamabilidad	V-0	Ciclos de enchufado	≤ 50
LED	Sí	Sensor LED	Sí
Color LED para indicar funcionamiento	Verde	Color LED para función entrada/salida	Amarillo

## SAI-8-F 5P PUR 20M

Weidmüller Interface GmbH &amp; Co. KG

Klingenbergstraße 26

D-32758 Detmold

Germany

[www.weidmueller.com](http://www.weidmueller.com)

## Datos técnicos

## Clasificaciones

ETIM 6.0	EC002585	ETIM 7.0	EC002585
ETIM 8.0	EC002585	ETIM 9.0	EC002585
ECLASS 9.0	27-44-01-08	ECLASS 9.1	27-44-01-08
ECLASS 10.0	27-44-01-08	ECLASS 11.0	27-44-01-08
ECLASS 12.0	27-44-01-08	ECLASS 13.0	27-44-01-08

## Homologaciones

Homologaciones



ROHS	Conformidad
UL File Number Search	Sitio web UL
Núm. de certificación (cURus)	E141197

## Descargas

Datos de ingeniería	<a href="#">CAD data – STEP</a>
Catálogo	<a href="#">Catalogues in PDF-format</a>
Folleto	<a href="#">FL FIELDWIRING EN</a> <a href="#">FL FIELDWIRING EN</a>

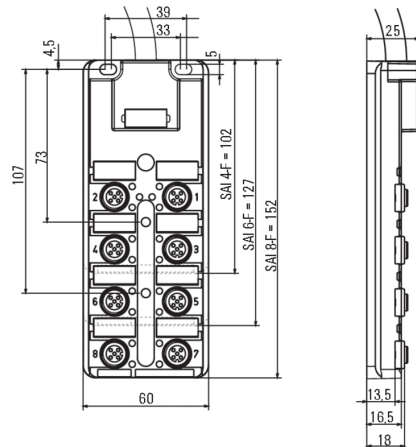
## SAI-8-F 5P PUR 20M

**Weidmüller Interface GmbH & Co. KG**  
Klingenbergstraße 26  
D-32758 Detmold  
Germany

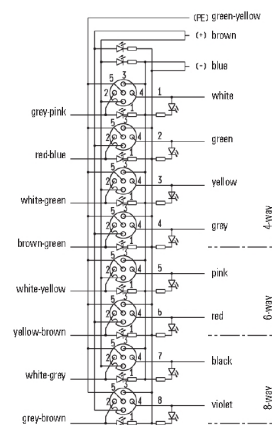
[www.weidmueller.com](http://www.weidmueller.com)

## Dibujos

### Dibujo acotado



### Esquema de conexiones



## SAI-8-F 5P PUR 20M

Weidmüller Interface GmbH &amp; Co. KG

Klingenbergstraße 26

D-32758 Detmold

Germany

www.weidmueller.com

## Accesorios

## Sin imprimir



El sistema ESG es un reconocido señalizador en formato MultiCard que puede utilizarse en numerosos equipos eléctricos de uso habitual. El resultado es una señalización de equipos excelente con una imagen de alto contraste.

Disponibilidad de distintos tipos para dispositivos de fabricantes de la talla de Siemens, ABB, Beckhoff, etc. Análisis rápido de ventajas:

- Etiquetas, autoadhesivas o insertables, de uso universal, según el tipo
- En el caso de equipos conectados en línea, como fusibles automáticos, tenemos disponibles señalizadores ESG para insertar en la guía para etiquetas
- Impresión personalizada en calidad láser según indicaciones del cliente

**Impresión especial:** Envíe un archivo del software de señalización M-Print PRO o M-Print PRO Online (sin instalación) con sus especificaciones de señalización.

## Datos generales para pedido

Tipo	ESG 9/20 MC NE WS	Versión
Código	<a href="#">1609940000</a>	ESG, Señalizadores de dispositivos x 20 mm, PA 66, Color: blanco,
GTIN (EAN)	4008190203528	enchufable
Cantidad	200 Pieza	

## M12



Las tapas protectoras protegen espacios de conexión no ocupados frente a las influencias externas.

## Datos generales para pedido

Tipo	SAI-SK-M12	Versión
Código	<a href="#">9456050000</a>	Grupos protegidos, Capuchón protector
GTIN (EAN)	4008190304058	
Cantidad	30 Pieza	

## SAI-8-F 5P PUR 20M

**Weidmüller Interface GmbH & Co. KG**  
Klingenbergstraße 26  
D-32758 Detmold  
Germany

[www.weidmueller.com](http://www.weidmueller.com)

## Accesorios

### Herramienta para roscar prensaestopas Screwty® con función de par de apriete



#### La herramienta ideal para cualquier aplicación

Screwty® es la herramienta multipropósito ideal para apretar todos los cables de actuador y sensores comunes. Screwty® facilita el trabajo con conectores redondos de difícil acceso. Permite aflojar y atornillar conectores simplemente girando con un esfuerzo reducido. Screwty® es una solución única y global que se adapta a la mayoría de los conductores y conectores de otros fabricantes (más del 90%). Screwty® se compone de una empuñadura con un adaptador estándar de 1/4 de pulgada. Por lo tanto, puede utilizarse para todos los tamaños: para los conectores enchufables M12 y M8 redondos, así como para los conectores personalizables M12F y M8F y para todos los conectores M23.

#### Datos generales para pedido

Tipo	SCREWTY SET -DM	Versión	Embalaje
Código	<a href="#">1920000000</a>	Herramienta prensaestopas para líneas y conectores M8, M12	Cartón
GTIN (EAN)	4032248436859		
Cantidad	1 Pieza		