

## SFX-VT 9/24 MM BL

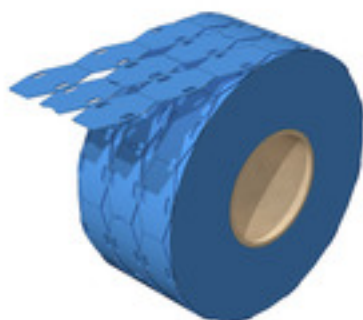
Weidmüller Interface GmbH &amp; Co. KG

Klingenbergstraße 26

D-32758 Detmold

Germany

www.weidmueller.com

**Alta flexibilidad: SFX**

Los señalizadores SFX son la opción preferida para la señalización de cables si se opta por las clásicas abrazaderas. Los cables no siempre forman una línea recta. El material utilizado en los señalizadores SFX hace frente a este problema con poliuretano altamente flexible. El señalizador sigue cada curva del cable y se engancha con gran facilidad. Sus ventajas de un vistazo:

Resistencia a la intemperie probada según ISO DIN EN ISO 4892-2:2013 tabla 3, procedimiento A ciclo 1 a las 5000 horas

Marcado individualmente con M-Print® PRO

Impresión fácil y rápida con THM MultiMark

**Datos generales para pedido**

Versión	SlimFix, Señalizadores para cables y conductores, 7 - , 26 x 15 mm, azul
Código	<a href="#">2799320000</a>
Tipo	SFX-VT 9/24 MM BL
GTIN (EAN)	4064675261155
Cantidad	1.000 Pieza

## SFX-VT 9/24 MM BL

Weidmüller Interface GmbH &amp; Co. KG

Klingenbergstraße 26

D-32758 Detmold

Germany

www.weidmueller.com

## Datos técnicos

## Dimensiones y pesos

Altura	26 mm	Altura (pulgadas)	1,024 inch
Anchura	15 mm	Anchura (pulgadas)	0,591 inch
Peso neto	0,279 g		

## Temperaturas

Gama de temperaturas de servicio	-55...105 °C
----------------------------------	--------------

## Datos generales

Anchura	15 mm	Caracteres impresos	sin
Color	azul	Gama de temperaturas de servicio	-55...105 °C
Gama de temperaturas de servicio, max.	105 °C	Gama de temperaturas de servicio, min.	-55 °C
Grado inflamabilidad según UL 94	HB	Halógenos	No
Material	Polyolefin	Tamaño del campo para rotulación	23.5 x 9 mm
Tipo de impresión	sin imprimir	Versión	libre de halógenos

## Señalizador para cables y conductores

Abrazadera adecuada	Plástico	Diámetro externo del conductor, min.	7 mm
Halógenos	No	Paso de abrazadera	Plano
diámetro externo del conductor	7 -		

## Clasificaciones

ETIM 6.0	EC001530	ETIM 7.0	EC001530
ETIM 8.0	EC001530	ETIM 9.0	EC001530
ECLASS 9.0	27-40-04-01	ECLASS 9.1	27-40-04-01
ECLASS 10.0	27-40-04-01	ECLASS 11.0	27-28-11-02
ECLASS 12.0	27-28-11-02	ECLASS 13.0	27-28-11-02

## Homologaciones

ROHS	Conformidad
------	-------------

## Descargas

Datos de ingeniería	<a href="#">CAD data – STEP</a>
White paper	<a href="#">Fact Sheet PV Markierer</a> <a href="#">Fact Sheet EN PV Markers</a>
Catálogo	<a href="#">Catalogues in PDF-format</a>

### SFX-VT 9/24 MM BL

**Weidmüller Interface GmbH & Co. KG**

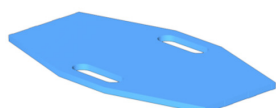
Klingenbergstraße 26

D-32758 Detmold

Germany

[www.weidmueller.com](http://www.weidmueller.com)

## Dibujos



## SFX-VT 9/24 MM BL

Weidmüller Interface GmbH &amp; Co. KG

Klingenbergstraße 26

D-32758 Detmold

Germany

www.weidmueller.com

## Accesorios

## Cintas de color



**Impresora THM:** esta impresora ofrece una gran calidad de impresión gracias a la técnica de termotransferencia. Los diferentes materiales y el sistema de impresión de Windows de manejo sencillo optimizan todas las necesidades de señalización.

## Datos generales para pedido

Tipo	RIBBON MM-HS 60/300 SW	Versión
Código	<a href="#">2448880000</a>	Cinta de color
GTIN (EAN)	4050118462944	
Cantidad	1 Pieza	