

CH20M17 S PPP AGY 3747

Weidmüller Interface GmbH & Co. KG

Klingenbergstraße 26

D-32758 Detmold

Germany

www.weidmueller.com

Imagen de producto

**Eficiencia, flexibilidad y diseño en la mejor estructura: soluciones "hechas a medida"**

Escalabilidad, diseño individual y rentabilidad: una elevada flexibilidad es, junto con una funcionalidad innovadora, un criterio fundamental a la hora de elegir una carcasa. Elija el máximo rendimiento con el menor gasto posible. El sistema modular de carcasas para componentes electrónicos CH20M17 es la solución perfecta para aplicaciones electrónicas estándar compactas.

Además de su escalabilidad, flexibilidad, su alto nivel de seguridad y su funcionalidad innovadora en la aplicación, el sistema completo destaca por especificaciones conformes a la aplicación y la práctica:

- **Instalación que permite economizar tiempo** gracias a características como "Wire ready" o el cabezal universal de la multi-herramienta.
- **Servicio orientado al usuario** gracias a una señalización clara y duradera, con rotulación adicional, bridas integradas o tapa transparente
- **Máxima inmunidad frente a corrientes parásitas** gracias al diseño seguro ESD con cantos de inserción de plástico de alta calidad para acoplar módulos
- **Gran seguridad funcional** gracias a la codificación única AutoSet y la protección para los dedos por ambos lados en conector hembra y conector macho

CH20M: el nombre compacto para el sistema más flexible del mercado no sólo significa "Component Housing IP20 Modular".

Además, CH20M significa eficiencia e innovación en el diseño, la fabricación y la aplicación.

Datos generales para pedido

Versión	Carcasa modular, OMNIMATE Housing - Serie CH20M gris ágata, Elemento lateral, Anchura: 17.5 mm
Código	2554700000
Tipo	CH20M17 S PPP AGY 3747
GTIN (EAN)	4050118565027
Cantidad	12 Pieza
Información relacionada con el conjunto completo, consulte los artículos mencionados	1254130000

CH20M17 S PPP AGY 3747

Weidmüller Interface GmbH & Co. KG

Klingenbergstraße 26

D-32758 Detmold

Germany

www.weidmueller.com

Datos técnicos

Dimensiones y pesos

Profundidad	105,5 mm	Profundidad (pulgadas)	4,154 inch
Altura	22,8 mm	Altura (pulgadas)	0,898 inch
Anchura	17,5 mm	Anchura (pulgadas)	0,689 inch
Peso neto	10,75 g		

Temperaturas

Gama de temperaturas de servicio	Humedad	5 - 93 % de humedad relativa, Tu = 40 °C, sin condensación
-40 °C...120 °C		

Datos del material

Grado inflamabilidad según UL 94	V-0	Grupo de materiales aislantes	I
Materiales aislantes	PA 66 GF 30	Índice de resistencia al encaminamiento eléctrico (CTI)	600 ≤ CTI

Datos generales

Capacidad de sellado	No	Carta de colores (similar)	RAL 7038
Color	gris ágata	Tipo de protección	IP20 en funcionamiento

Propiedades de los componentes

Escotadura como preparación para puerto funcional integrada	No	Número de aberturas de ventilación	0
Número de enchufes para conectores hembra	3	Número de niveles de conexión	3
Número de polos, máx.	9		

Clasificaciones

ETIM 7.0	EC001031	ETIM 8.0	EC001031
ETIM 9.0	EC001031	ECLASS 11.0	27-18-27-92
ECLASS 12.0	27-18-27-92	ECLASS 13.0	27-19-06-02

Homologaciones

ROHS	Conformidad
------	-------------

Descargas

Datos de ingeniería	CAD data – STEP
Catálogo	Catalogues in PDF-format

CH20M17 S PPP AGY 3747

Weidmüller Interface GmbH & Co. KG
Klingenbergstraße 26
D-32758 Detmold
Germany

www.weidmueller.com

Dibujos

Imagen de producto

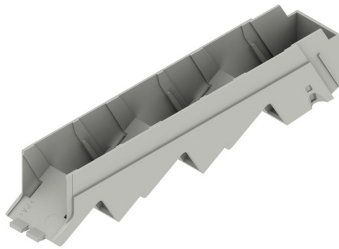
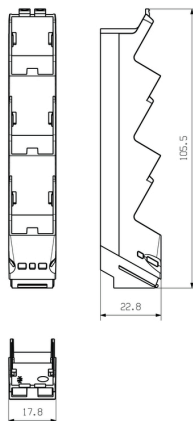


Imagen de producto



Dibujo acotado



CH20M17 S PPP AGY 3747

Weidmüller Interface GmbH & Co. KG
Klingenbergstraße 26
D-32758 Detmold
Germany

www.weidmueller.com

Accesorios

CH20M AD SHL 5.00/03: tapa de elemento lateral para CH20M17

**El marco ideal para función e innovación:**

Un sistema electrónico innovador necesita "embalajes" inteligentes para conseguir una perfecta integración en el entorno del sistema.

El desarrollo continuo y la ampliación coherente de la gama de carcasas para componentes electrónicos de Weidmüller ofrece una avanzada plataforma para cualquier tipo de aplicación electrónica. Los clientes tienen a su disposición los datos CAD de todas las carcasas para placas de c.i. Los usuarios pueden elegir entre conexión brida-tornillo o directa.

Una sinergia coherente entre diseño, sistema de conexión y funcionalidad constituye el fundamento básico para que nuestros clientes puedan adaptar sus sistemas electrónicos según las demandas del mercado y los tipos de aplicación.

Funcionalidad, diseño y proceso se conjugan ofreciendo al usuario una unidad con un alto nivel de seguridad y manejo.

Datos generales para pedido

Tipo	CH20M AD SHL 5.00/03 AG ...	Versión
Código	2554740000	Carcasa protectora, OMNIMATE Housing - Serie CH20M gris ágata,
GTIN (EAN)	4050118564792	Tapa del elemento lateral, Anchura: 17.5 mm
Cantidad	50 Pieza	
Tipo	CH20M AD SHL 5.00/03 BK ...	Versión
Código	1254110000	Carcasa protectora, OMNIMATE Housing - Serie CH20M negro, Tapa
GTIN (EAN)	4050118046922	del elemento lateral, Anchura: 17.5 mm
Cantidad	50 Pieza	
Tipo	CH20M AD SHL 5.00/03 LG ...	Versión
Código	1529540000	Carcasa protectora, OMNIMATE Housing - Serie CH20M Gris claro,
GTIN (EAN)	4050118334418	Tapa del elemento lateral, Anchura: 17.5 mm
Cantidad	50 Pieza	