

ENERGY METER 750-230

Weidmüller Interface GmbH & Co. KG

Klingenbergstraße 26

D-32758 Detmold

Germany

www.weidmueller.com



Medidores de energía - ValueLine

Funcionalidad avanzada de captura de datos de energía

El ámbito de prestaciones de los medidores de energía ValueLine va más allá de las funciones centrales de medición de energía.

También son ideales para determinar, almacenar y visualizar otros parámetros de calidad energética.

El software gratuito "ecoExplorer go" está disponible para la mayoría de los tipos del grupo de productos, por un lado para la configuración de dispositivos / puesta en marcha / visualización de los valores de medición, y por otro, para analizar la calidad de la energía.

Datos generales para pedido

| | |
|------------|--|
| Versión | Medición/visualización de potencia de la red monofásica, trifásica |
| Código | 2540910000 |
| Tipo | ENERGY METER 750-230 |
| GTIN (EAN) | 4050118553239 |
| Cantidad | 1 Pieza |

Fecha de creación 29 de mayo de 2024 12:47:15 CEST

ENERGY METER 750-230

Weidmüller Interface GmbH & Co. KG

Klingenbergstraße 26

D-32758 Detmold

Germany

www.weidmueller.com

Datos técnicos

Dimensiones y pesos

| | | | |
|-------------|-------|------------------------|------------|
| Profundidad | 72 mm | Profundidad (pulgadas) | 2,835 inch |
| Altura | 96 mm | Altura (pulgadas) | 3,78 inch |
| Anchura | 96 mm | Anchura (pulgadas) | 3,78 inch |
| Peso neto | 250 g | | |

Temperaturas

| | | | |
|-------------------------------|----------------|---|-------------|
| Temperatura de almacenamiento | -25 °C...70 °C | Humedad a temperatura de almacenamiento | 0...90 % RH |
| Temperatura de servicio | -10 °C...55 °C | Humedad a temperatura de servicio | 0 - 75 % HR |

Entrada de corriente de medición

| | | | |
|--------------------------------------|---------|---------------------------------------|-------|
| Armónicos, por pedido/corriente | 1.-40. | Canales de medición de corriente | 4 + 2 |
| Corriente nominal | 1 / 5 A | Factor de distorsión THD-I en % | Sí |
| Medición de la corriente diferencial | Sí | Precisión de medición de la corriente | 0,2 % |

Entrada de tensión de medición

| | | | |
|----------------------------------|--------|-------------------------------------|-------|
| Armónicos, por pedido/tensión | 1.-40. | Cuadrantes | 4 |
| Factor de distorsión THD-U en % | Sí | Precisión de medición de la tensión | 0,2 % |
| Rango de medida, tensión L-L, AC | 480 V | Rango de medida, tensión L-N, AC | 277 V |
| Sistema 3-hilos: | Sí | Sistema 4-hilos: | Sí |

Comunicación

| | | |
|--|-----------|--|
| Interfaz | Protocolo | Modbus RTU, Modbus-Gateway, Modbus TCP/IP, Modbus RTU over Ethernet, SNMP, BACnet (optional) |
| RS485: 9,6 – 115,2 kbps, Ethernet, Servidor web/correo electrónico | | |

Control de la calidad de la tensión

| | | | |
|---------------------------------|--------|--|--------|
| Armónicos, por pedido/tensión | 1.-40. | Armónicos, por pedido/corriente | 1.-40. |
| Factor de distorsión THD-U en % | Sí | Factor de distorsión THD-I en % | Sí |
| No balanceado | No | Sistema positivo, negativo y cero | Sí |
| Interrupciones breves | Sí | Función de grabación de secuencia de eventos | No |

ENERGY METER 750-230

Weidmüller Interface GmbH & Co. KG

Klingenbergstraße 26

D-32758 Detmold

Germany

www.weidmueller.com

Datos técnicos

Datos técnicos

| | | | |
|--|---|---|--|
| Corriente nominal | 1 / 5 A | Frecuencia de entrada | <20 Hz |
| Tipo de protección | IP20, IP40 | Versión | Medición/visualización de potencia de la red monofásica, trifásica |
| Normas | IEC 61010-2-030, IEC 61010-1, IEC 61326-1 | Rango de medida, tensión L-N, AC | 277 V |
| Rango de medida, tensión L-L, AC | 480 V | Categoría de sobretensión | 300 V CAT III |
| Tensión de alimentación | 90 - 277 V AC (50/60 Hz), 90 - 250 V DC | Tensión de alimentación | 230 V |
| Sistema 3-hilos: | Sí | Sistema 4-hilos: | Sí |
| Cuadrantes | 4 | Frecuencia de muestreo 50/60 Hz | 25,6 kHz |
| Mediciones continuas | Sí | Resultado de medición por segundo | 5 ms |
| Valor real desde el período (50/60 Hz) | 10 / 12 | Medición de la corriente diferencial | Sí |
| Canales de medición de corriente | 4 + 2 | Precisión de medición de la tensión | 0,2 % |
| Precisión de medición de la corriente | 0,2 % | Precisión de medición de la energía activa (kWh, .../5 A) | Clase 0.5S |
| Contador de horas de servicio | Sí | Reloj | Sí |
| Función bimetal | Sí | | |

Entradas/Salidas

| | | | |
|---|----|------------------------------|---|
| Entradas digitales | 3 | Salidas digitales | 5 |
| Entradas analógicas (RCM, temperatura, analógica) | 2 | Número de salidas de impulso | 5 |
| Entrada de temperatura | Sí | | |

Registro de datos de medición

| | | | |
|---------------------------------------|----------|-------------------------------------|-----------------|
| Memoria; valores mínimos y máximos | Sí | Tamaño de la memoria | 256 MB |
| Número de valores de memoria | 10.000 k | Registro intervalo de actualización | 200 ms |
| Intervalo de registro de memoria mín. | 60 s | Software | ecoExplorer go® |
| Lógica integrada | Sí | | |

Coordenadas de aislamiento

| | |
|---------------------------|---------------|
| Categoría de sobretensión | 300 V CAT III |
|---------------------------|---------------|

Clasificaciones

| | | | |
|-------------|-------------|-------------|-------------|
| ETIM 6.0 | EC002301 | ETIM 7.0 | EC002301 |
| ETIM 8.0 | EC002301 | ETIM 9.0 | EC002301 |
| ECLASS 9.0 | 27-14-23-30 | ECLASS 9.1 | 27-21-03-01 |
| ECLASS 10.0 | 27-14-23-30 | ECLASS 11.0 | 27-14-23-30 |
| ECLASS 12.0 | 27-14-23-30 | ECLASS 13.0 | 27-14-23-30 |

ENERGY METER 750-230

Weidmüller Interface GmbH & Co. KG

Klingenbergstraße 26

D-32758 Detmold

Germany

www.weidmueller.com

Datos técnicos

Homologaciones

Homologaciones



| | |
|----------------------------|--------------|
| Homologaciones | CE |
| ROHS | Conformidad |
| UL File Number Search | Sitio web UL |
| N.º de certificado (cULus) | E469563 |

Descargas

| | |
|---|--|
| Homologación/certificado/documento de conformidad | KC-Certification Application notes – Declaration of Conformity |
| Datos de ingeniería | CAD data – STEP |
| Software | Device description – MODBUS address list Win64 - ecoExplorer go |
| Documentación del usuario | Device description – Quick Guide German/English Application notes – Manual ECOEXPLORER GO English Application notes – Manual Energy Meter 750 German/English |
| Catálogo | Catalogues in PDF-format |

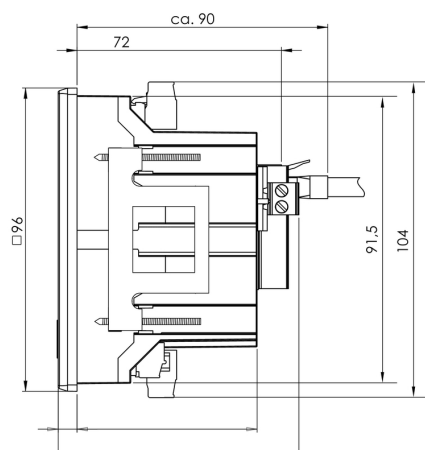
ENERGY METER 750-230

Weidmüller Interface GmbH & Co. KG
Klingenbergstraße 26
D-32758 Detmold
Germany

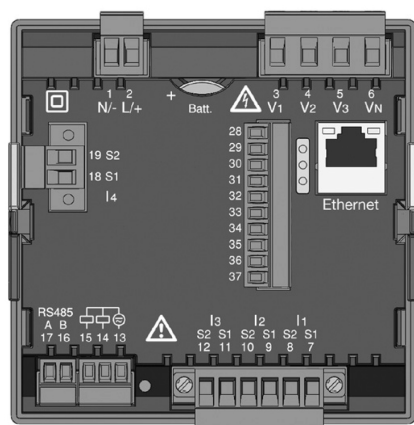
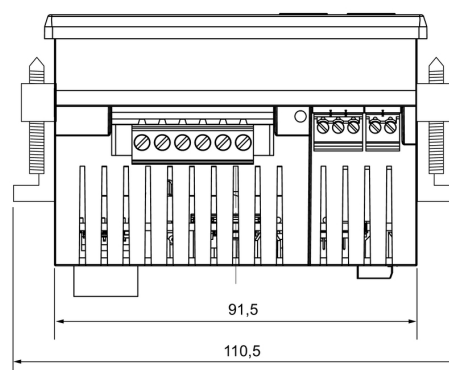
www.weidmueller.com

Dibujos

Dibujo acotado



Dibujo acotado



ENERGY METER 750-230

Weidmüller Interface GmbH & Co. KG

Klingenbergstraße 26

D-32758 Detmold

Germany

www.weidmueller.com

Accesorios

Accesorios



Datos generales para pedido

| | |
|------------|----------------------------|
| Tipo | ENERGY METER SEAL L96-2 |
| Código | 2495610000 |
| GTIN (EAN) | 4050118505931 |
| Cantidad | 1 Pieza |

| | |
|------------|----------------------------|
| Tipo | ENERGY METER BRACKET L1 |
| Código | 2433060000 |
| GTIN (EAN) | 4050118446388 |
| Cantidad | 1 Pieza |

| | |
|------------|----------------------------|
| Tipo | ENERGY METER FIXING SET |
| Código | 2433030000 |
| GTIN (EAN) | 4050118446401 |
| Cantidad | 1 Pieza |