

## ENERGY METER 750-24

Weidmüller Interface GmbH &amp; Co. KG

Klingenbergstraße 26

D-32758 Detmold

Germany

www.weidmueller.com



Medidores de energía - ValueLine

**Funcionalidad avanzada de captura de datos de energía**

El ámbito de prestaciones de los medidores de energía ValueLine va más allá de las funciones centrales de medición de energía.

También son ideales para determinar, almacenar y visualizar otros parámetros de calidad energética.

El software gratuito "ecoExplorer go" está disponible para la mayoría de los tipos del grupo de productos, por un lado para la configuración de dispositivos / puesta en marcha / visualización de los valores de medición, y por otro, para analizar la calidad de la energía.

**Datos generales para pedido**

Versión	Medición/visualización de potencia de la red monofásica, trifásica
Código	<a href="#">2540900000</a>
Tipo	ENERGY METER 750-24
GTIN (EAN)	4050118553222
Cantidad	1 Pieza

## ENERGY METER 750-24

Weidmüller Interface GmbH &amp; Co. KG

Klingenbergstraße 26

D-32758 Detmold

Germany

www.weidmueller.com

## Datos técnicos

## Dimensiones y pesos

Profundidad	72 mm	Profundidad (pulgadas)	2,835 inch
Altura	96 mm	Altura (pulgadas)	3,78 inch
Anchura	96 mm	Anchura (pulgadas)	3,78 inch
Peso neto	250 g		

## Temperaturas

Temperatura de almacenamiento	-25 °C...70 °C	Humedad a temperatura de almacenamiento	0...90 % RH
Temperatura de servicio	-10 °C...55 °C	Humedad a temperatura de servicio	0 - 75 % HR

## Entrada de corriente de medición

Armónicos, por pedido/corriente	1.-40.	Canales de medición de corriente	4 + 2
Corriente nominal	1 / 5 A	Factor de distorsión THD-I en %	Sí
Medición de la corriente diferencial	Sí	Precisión de medición de la corriente	0,2 %

## Entrada de tensión de medición

Armónicos, por pedido/tensión	1.-40.	Cuadrantes	4
Factor de distorsión THD-U en %	Sí	Precisión de medición de la tensión	0,2 %
Rango de medida, tensión L-L, AC	480 V	Rango de medida, tensión L-N, AC	277 V
Sistema 3-hilos:	Sí	Sistema 4-hilos:	Sí

## Comunicación

Interfaz	Protocolo	
RS485: 9,6 – 115,2 kbps, Ethernet, Servidor web/co- rreo electrónico		Modbus RTU, Modbus-Ga- teway, Modbus TCP/IP, Modbus RTU over Ether- net, SNMP, BACnet (optio- nal)

## Control de la calidad de la tensión

Armónicos, por pedido/tensión	1.-40.	Armónicos, por pedido/corriente	1.-40.
Factor de distorsión THD-U en %	Sí	Factor de distorsión THD-I en %	Sí
No balanceado	No	Sistema positivo, negativo y cero	Sí
Interrupciones breves	Sí	Función de grabación de secuencia de eventos	No

## ENERGY METER 750-24

Weidmüller Interface GmbH &amp; Co. KG

Klingenbergstraße 26

D-32758 Detmold

Germany

www.weidmueller.com

## Datos técnicos

## Datos técnicos

Corriente nominal	1 / 5 A	Frecuencia de entrada	<20 Hz
Tipo de protección	IP20, IP40	Versión	Medición/visualización de potencia de la red monofásica, trifásica
Normas	IEC 61010-2-030, IEC 61010-1, IEC 61326-1	Rango de medida, tensión L-N, AC	277 V
Rango de medida, tensión L-L, AC	480 V	Categoría de sobretensión	300 V CAT III
Tensión de alimentación	24 - 90 V AC (50/60 Hz), 24 - 90 V DC	Tensión de alimentación	24 V
Sistema 3-hilos:	Sí	Sistema 4-hilos:	Sí
Cuadrantes	4	Frecuencia de muestreo 50/60 Hz	25,6 kHz
Mediciones continuas	Sí	Resultado de medición por segundo	5 ms
Valor real desde el período (50/60 Hz)	10 / 12	Medición de la corriente diferencial	Sí
Canales de medición de corriente	4 + 2	Precisión de medición de la tensión	0,2 %
Precisión de medición de la corriente	0,2 %	Precisión de medición de la energía activa (kWh, .../5 A)	Clase 0.5S
Contador de horas de servicio	Sí	Reloj	Sí
Función bimetálica	Sí		

## Entradas/Salidas

Entradas digitales	3	Salidas digitales	5
Entradas analógicas (RCM, temperatura, analógica)	2	Número de salidas de impulso	5
Entrada de temperatura	Sí		

## Registro de datos de medición

Memoria; valores mínimos y máximos	Sí	Tamaño de la memoria	256 MB
Número de valores de memoria	10.000 k	Registro intervalo de actualización	200 ms
Intervalo de registro de memoria mín.	60 s	Software	ecoExplorer go®
Lógica integrada	Sí		

## Coordenadas de aislamiento

Categoría de sobretensión	300 V CAT III
---------------------------	---------------

## Clasificaciones

ETIM 6.0	EC002301	ETIM 7.0	EC002301
ETIM 8.0	EC002301	ETIM 9.0	EC002301
ECLASS 9.0	27-14-23-30	ECLASS 9.1	27-21-03-01
ECLASS 10.0	27-14-23-30	ECLASS 11.0	27-14-23-30
ECLASS 12.0	27-14-23-30	ECLASS 13.0	27-14-23-30

## ENERGY METER 750-24

Weidmüller Interface GmbH &amp; Co. KG

Klingenbergstraße 26

D-32758 Detmold

Germany

[www.weidmueller.com](http://www.weidmueller.com)

## Datos técnicos

## Homologaciones

Homologaciones



Homologaciones	CE
ROHS	Conformidad
UL File Number Search	Sitio web UL
N.º de certificado (cULus)	E469563

## Descargas

Homologación/certificado/documento de conformidad	<a href="#">KC-Certification</a> <a href="#">Application notes – Declaration of Conformity</a>
Datos de ingeniería	<a href="#">CAD data – STEP</a>
Software	<a href="#">Device description – MODBUS address list</a> <a href="#">Win64 - ecoExplorer go</a>
Documentación del usuario	<a href="#">Device description – Quick Guide German/English</a> <a href="#">Application notes – Manual ECOEXPLORER GO English</a> <a href="#">Application notes – Manual Energy Meter 750 German/English</a>
Catálogo	<a href="#">Catalogues in PDF-format</a>

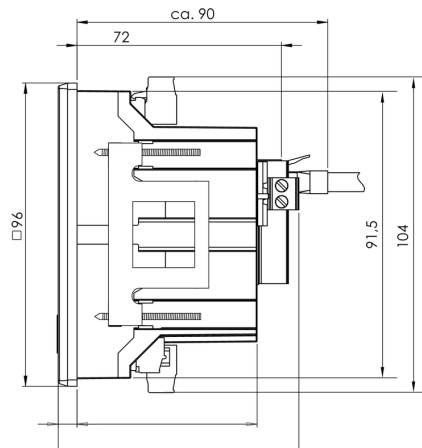
## ENERGY METER 750-24

**Weidmüller Interface GmbH & Co. KG**  
Klingenbergstraße 26  
D-32758 Detmold  
Germany

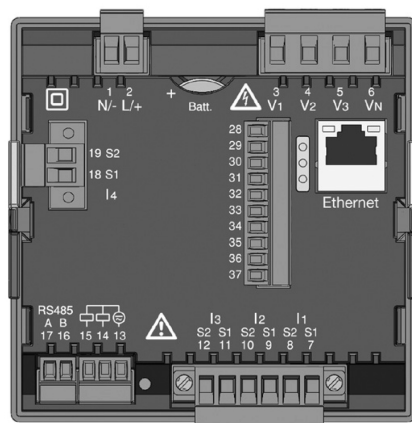
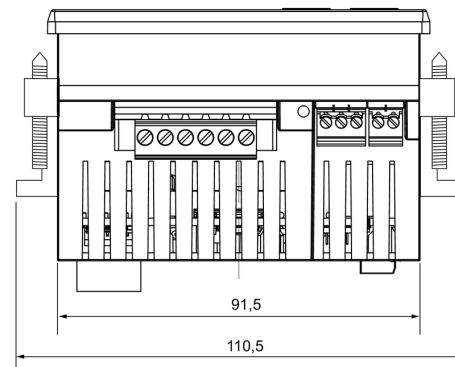
[www.weidmueller.com](http://www.weidmueller.com)

## Dibujos

**Dibujo acotado**



**Dibujo acotado**



## ENERGY METER 750-24

**Weidmüller Interface GmbH & Co. KG**  
Klingenbergstraße 26  
D-32758 Detmold  
Germany

[www.weidmueller.com](http://www.weidmueller.com)

## Accesorios

## Accesorios



## Datos generales para pedido

Tipo	ENERGY METER BRACKET L1
Código	<a href="#">2433060000</a>
GTIN (EAN)	4050118446388
Cantidad	1 Pieza

Tipo	ENERGY METER SEAL L96-2
Código	<a href="#">2495610000</a>
GTIN (EAN)	4050118505931
Cantidad	1 Pieza

Tipo	ENERGY METER FIXING SET
Código	<a href="#">2433030000</a>
GTIN (EAN)	4050118446401
Cantidad	1 Pieza