

SAIE-M12S-CD-2.0A HW**Weidmüller Interface GmbH & Co. KG**

Klingenbergstraße 26

D-32758 Detmold

Germany

www.weidmueller.com

Para la conexión lateral de aparatos, dentro del campo del cableado de sensores y actuadores, son necesarios diferentes conectores de montaje. Están disponibles en las variantes M12, M8 y naturalmente también en M5.

Datos generales para pedido

Versión	Conector de instalación, M12, PG 9, Número de polos: 5, 2 m
Código	2484420200
Tipo	SAIE-M12S-CD-2.0A HW
GTIN (EAN)	4050118495935
Cantidad	1 Pieza

Fecha de creación 11 de junio de 2024 7:14:21 CEST

SAIE-M12S-CD-2.0A HW

Weidmüller Interface GmbH & Co. KG

Klingenbergstraße 26

D-32758 Detmold

Germany

www.weidmueller.com

Datos técnicos

Dimensiones y pesos

Peso neto	120 g
-----------	-------

Datos técnicos del cable

Aceleración	5 m/s ²	Cable material	PUR libre de halógenos
Ciclos de flexión	1 millón	Color de revestimiento	violeta
Código de color	rojo, negro, blanco, azul	Función PE	No
Funda de conformidad con el estilo UL AWM	20236 (80 °C / 30 V)	Longitud de cable	2 m
Material de la funda	PUR libre de halógenos	Número de polos	5
Radio de flexión mín., con movimiento	10 x diámetro del cable	Radio de flexión mín., fijo	5 x diámetro del cable
Resistencia a chispas de soldadura	No	Sección del conductor (impresión/onli- ne)	PUR 0,25 mm ² / PVC 0,34 mm ²
Velocidad	5 m/s		

Datos técnicos conectores de libre configuración

Codificación	Codificación A	Conexión de apantallamiento	Sí
Diámetros de cable, max.	7,5	Diámetros de cable, min.	6,9
Grado de polución	3	Intensidad nominal	4 A
Número de polos	5	Prensaestopas	PG 9
Rango de temperatura caja	-5 ... +70 °C	Superficie de contacto	bañado en oro
Tensión nominal	125 V	Tipo de protección	IP68

Clasificaciones

ETIM 6.0	EC002635	ETIM 7.0	EC003570
ETIM 8.0	EC003570	ETIM 9.0	EC003570
ECLASS 9.0	27-44-01-03	ECLASS 9.1	27-44-01-03
ECLASS 10.0	27-44-01-03	ECLASS 11.0	27-44-01-03
ECLASS 12.0	27-44-01-03	ECLASS 13.0	27-44-01-03

Conformidad medioambiental del producto

REACH SVHC	Lead 7439-92-1
SCIP	ebf89fc8-a87f-4691-b87a-dfb9921774b4

Homologaciones

ROHS	Conformidad
------	-------------

Descargas

Datos de ingeniería	CAD data – STEP
Catálogo	Catalogues in PDF-format
Folleto	FL FIELDWIRING EN

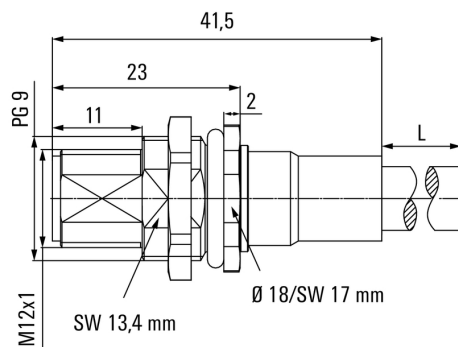
SAIE-M12S-CD-2.0A HW

Weidmüller Interface GmbH & Co. KG
Klingenbergstraße 26
D-32758 Detmold
Germany

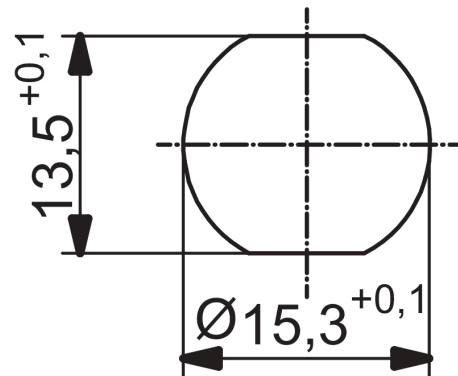
www.weidmueller.com

Dibujos

Dibujo acotado



Dibujo detallado



Esquema de conexiones

