

CH20M22 B BK/BK 2010

Weidmüller Interface GmbH & Co. KG

Klingenbergstraße 26

D-32758 Detmold

Germany

www.weidmueller.com

Imagen de producto

**Eficiencia, flexibilidad y diseño en la mejor estructura, el traje a medida para aplicaciones individuales**

La flexibilidad es un factor esencial a la hora de seleccionar el diseño de la carcasa. Otros aspectos importantes son la escalabilidad, la personalización del diseño, la funcionalidad innovadora y la rentabilidad. Nuestros clientes necesitan un producto de máximo rendimiento con el menor gasto posible.

La carcasa modular CH20M22 para componentes electrónicos es el formato estándar dentro de los diferentes anchos disponibles. Esta anchura resulta óptima para la mayoría de las aplicaciones electrónicas características. Además de su escalabilidad, flexibilidad, su alto nivel de seguridad y su funcionalidad innovadora en la aplicación, el sistema completo destaca por especificaciones conformes a la aplicación y la práctica:

- **Instalación más rápida** gracias a características como "Wire ready" o el cabezal universal de la multiherramienta.
- **Funciones orientadas al usuario:** señalización clara y duradera y opciones de señalización adicional, brida de desbloqueo integrada o tapa transparente
- **Máxima inmunidad a interferencias** gracias a su construcción contra descargas electrostáticas con bordes de unión de módulos solapados fabricados en plástico de alto rendimiento

- **Elevada seguridad de funcionamiento** mediante el exclusivo sistema de codificación Auto-Set y la protección por ambos lados frente al contacto con los dedos de los conectores macho y hembra

CH20M: un nombre compacto para el sistema más flexible existente en el mercado. CH20M no solo significa "Component Housing IP20 Modular".

Además, CH20M significa eficiencia e innovación en el diseño, la fabricación y la aplicación.

Datos generales para pedido

| | |
|------------|---|
| Versión | Carcasa modular, OMNIMATE Housing - Serie CH20M negro, Base, Anchura: 22.5 mm |
| Código | 2418630000 |
| Tipo | CH20M22 B BK/BK 2010 |
| GTIN (EAN) | 4032248897742 |
| Cantidad | 10 Pieza |

CH20M22 B BK/BK 2010

Weidmüller Interface GmbH & Co. KG

Klingenbergstraße 26

D-32758 Detmold

Germany

www.weidmueller.com

Datos técnicos

Dimensiones y pesos

| | | | |
|-------------|----------|------------------------|------------|
| Profundidad | 107,4 mm | Profundidad (pulgadas) | 4,228 inch |
| Altura | 109,3 mm | Altura (pulgadas) | 4,303 inch |
| Anchura | 22,5 mm | Anchura (pulgadas) | 0,886 inch |
| Peso neto | 33,5 g | | |

Temperaturas

| | | |
|----------------------------------|---------|--|
| Gama de temperaturas de servicio | Humedad | 5 - 93 % de humedad relativa, Tu = 40 °C, sin condensación |
| -40 °C...120 °C | | |

Datos del material

| | | | |
|----------------------------------|-------------|---|-----------|
| Grado inflamabilidad según UL 94 | V-0 | Grupo de materiales aislantes | I |
| Materiales aislantes | PA 66 GF 30 | Índice de resistencia al encaminamiento eléctrico (CTI) | 600 ≤ CTI |

Datos generales

| | | | |
|----------------------------|------------------------|--------|-------|
| Capacidad de sellado | No | Carril | TS 35 |
| Carta de colores (similar) | RAL 9011 | Color | negro |
| Tipo de protección | IP20 en funcionamiento | | |

Propiedades del ensamblaje

| | | | |
|---|---------|---|------------|
| Número de ranuras para conectores hembra del conjunto montado, máx. | 6 | Número de placas de circuitos impresos, máx. | 1 |
| Número de niveles de conexión, máx. | 3 | Número de polos, máx. | 24 |
| Altura de los componentes en la placa de circuitos impresos, máx. | 16,1 mm | Tipo de montaje de la placa de circuitos impresos | doble cara |

Controles mecánicos

| | | |
|-----------------------------|---|---|
| De conformidad con la norma | DIN EN 61373:1999 (choque y vibración) | |
| Condiciones de control | Instalación de cinco cajas en fila, 200 g de peso adicional en la placa de circuitos impresos | |
| Ejes probados | X, Y, Z | |
| Control de impacto | Consejos de prueba generales | Todas las pruebas mecánicas se han realizado en un espacio de pruebas o teniendo en cuenta las normas aplicables. Los resultados especificados no sustituyen las pruebas de homologación correspondientes. Solo son valores orientativos. |
| | Categoría de control | 1 |
| | Número de impactos por eje | 3 en dirección positiva y negativa |
| | Duración de impacto | 30 ms |
| | Aceleración horizontal | 30 m/s ² |
| | Aceleración vertical | 30 m/s ² |
| | Aceleración longitudinal | 50 m/s ² |
| Control de vibración | Aceleración efectiva | 7,9 m/s ² |
| | Categoría de control | 1B |
| | Duración del control | 5 horas por eje |

CH20M22 B BK/BK 2010

Weidmüller Interface GmbH & Co. KG
Klingenbergstraße 26
D-32758 Detmold
Germany

www.weidmueller.com

Datos técnicos

Ensayos térmicos

| | | |
|--------------------|------------------------------|--|
| Controles térmicos | Consejos de prueba generales | Todas las pruebas térmicas se han realizado en un espacio de pruebas o teniendo en cuenta las normas aplicables. Los resultados especificados no sustituyen las pruebas de homologación correspondientes. Solo son valores orientativos. |
| | Condiciones de control | Instalación de tres cajas en fila - Sin separación |
| | Ejes de control | horizontal |
| | Temperatura ambiente | 70 °C |
| | Disipación de energía, máx. | 1,9 W |
| | Temperatura ambiente | 60 °C |
| | Disipación de energía, máx. | 2,35 W |
| | Temperatura ambiente | 40 °C |
| | Disipación de energía, máx. | 3,4 W |
| | Temperatura ambiente | 20 °C |
| | Disipación de energía, máx. | 4,5 W |

Características de componente

| | | | |
|------------------------|-------|-------------------------------------|---|
| Color de pie acoplable | negro | Número de niveles de conexión, máx. | 3 |
|------------------------|-------|-------------------------------------|---|

Diseño - Requisitos IN

| | | | |
|---|----------|--|---------|
| Grosor de la placa de circuito impreso | 1,6 mm | Tolerancia del contorno del circuito impreso | ±0,1 mm |
| Tolerancia del espesor de la placa c.i. | ±0,15 mm | | |

Opciones de individualización

| | | | |
|--|--------------------------------------|--------------------------------|---------------------|
| Posibilidad de etiquetado específico del cliente | Sí | Posibilidades de procesamiento | Procesamiento láser |
| Proceso de pedido específico del cliente | Consulte la directriz bajo descargas | | |

Clasificaciones

| | | | |
|-------------|-------------|-------------|-------------|
| ETIM 8.0 | EC001031 | ETIM 9.0 | EC001031 |
| ECLASS 11.0 | 27-18-27-92 | ECLASS 12.0 | 27-18-27-92 |
| ECLASS 13.0 | 27-19-06-01 | | |

Indicación importante

| | |
|-------------------------|--|
| Información de producto | El contorno de la placa de circuitos y las zonas restringidas, entre otros muchos datos de diseño de la placa de circuitos, pueden encontrarse en la categoría de tecnología de conexión, debajo de los conectores macho correspondientes, en las descargas. |
|-------------------------|--|

Homologaciones

| | |
|------|-------------|
| ROHS | Conformidad |
|------|-------------|

CH20M22 B BK/BK 2010

Weidmüller Interface GmbH & Co. KG
Klingenbergstraße 26
D-32758 Detmold
Germany

www.weidmueller.com

Datos técnicos

Descargas

| | |
|---------------------------|---|
| Datos de ingeniería | CAD data – STEP CAD data – Pin_header_pin_length_CH20M_A_OV_PCB-SHL_70315 |
| Documentación técnica | PCB_position_50881_LP-POSITION_22MM |
| Documentación del usuario | Guideline customerspecific housings Guideline kundenspezifische Gehäuse |
| Catálogo | Catalogues in PDF-format |
| Folletos | FL ANALO.SIGN.CONV. EN MB DEVICE MANUF. EN FL MACHINE SAFETY EN FL 72H SAMPLE SER EN PO OMNIMATE EN PO OMNIMATE EN |

CH20M22 B BK/BK 2010

Weidmüller Interface GmbH & Co. KG
Klingenbergstraße 26
D-32758 Detmold
Germany

www.weidmueller.com

Dibujos

Imagen de producto

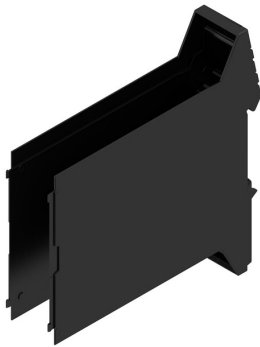
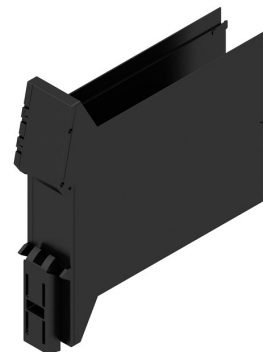
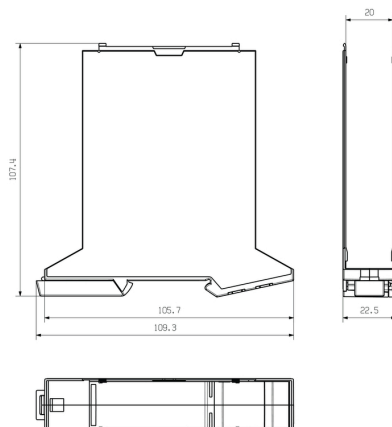


Imagen de producto



Dibujo acotado



Base sin escotadura en el área del pie de encaje a presión