

## CH20M22 B BUS FE BK/OR 2010

Weidmüller Interface GmbH &amp; Co. KG

Klingenbergstraße 26

D-32758 Detmold

Germany

www.weidmueller.com

## Imagen de producto

**Eficiencia, flexibilidad y diseño en la mejor estructura, el traje a medida para aplicaciones individuales**

La flexibilidad es un factor esencial a la hora de seleccionar el diseño de la carcasa. Otros aspectos importantes son la escalabilidad, la personalización del diseño, la funcionalidad innovadora y la rentabilidad. Nuestros clientes necesitan un producto de máximo rendimiento con el menor gasto posible.

La carcasa modular CH20M22 para componentes electrónicos es el formato estándar dentro de los diferentes anchos disponibles. Esta anchura resulta óptima para la mayoría de las aplicaciones electrónicas características. Además de su escalabilidad, flexibilidad, su alto nivel de seguridad y su funcionalidad innovadora en la aplicación, el sistema completo destaca por especificaciones conformes a la aplicación y la práctica:

- **Instalación más rápida** gracias a características como "Wire ready" o el cabezal universal de la multiherramienta.
- **Funciones orientadas al usuario:** señalización clara y duradera y opciones de señalización adicional, brida de desbloqueo integrada o tapa transparente
- **Máxima inmunidad a interferencias** gracias a su construcción contra descargas electrostáticas con bordes de unión de módulos solapados fabricados en plástico de alto rendimiento

- **Elevada seguridad de funcionamiento** mediante el exclusivo sistema de codificación Auto-Set y la protección por ambos lados frente al contacto con los dedos de los conectores macho y hembra

CH20M: un nombre compacto para el sistema más flexible existente en el mercado. CH20M no solo significa "Component Housing IP20 Modular".

Además, CH20M significa eficiencia e innovación en el diseño, la fabricación y la aplicación.

**Datos generales para pedido**

Versión	Carcasa modular, OMNIMATE Housing - Serie CH20M negro, Base, Rebaje en la zona del pie del retén para contacto BUS, Rebaje en la zona del pie del retén para contacto FE, Anchura: 22.5 mm
Código	<a href="#">2004700000</a>
Tipo	CH20M22 B BUS FE BK/OR 2010
GTIN (EAN)	4050118389036
Cantidad	10 Pieza

## CH20M22 B BUS FE BK/OR 2010

Weidmüller Interface GmbH & Co. KG  
Klingenbergstraße 26  
D-32758 Detmold  
Germany

www.weidmueller.com

## Datos técnicos

## Dimensiones y pesos

Profundidad	107,4 mm	Profundidad (pulgadas)	4,228 inch
Altura	109,3 mm	Altura (pulgadas)	4,303 inch
Anchura	22,5 mm	Anchura (pulgadas)	0,886 inch
Peso neto	11,5 g		

## Temperaturas

Gama de temperaturas de servicio	Humedad	5 - 93 % de humedad relativa, Tu = 40 °C, sin condensación
-40 °C...120 °C		

## Datos del material

Grado inflamabilidad según UL 94	V-0	Grupo de materiales aislantes	I
Materiales aislantes	PA 66 GF 30	Índice de resistencia al encaminamiento eléctrico (CTI)	600 ≤ CTI

## Datos generales

Capacidad de sellado	No	Carril	TS 35
Carta de colores (similar)	RAL 9011	Color	negro
Tipo de protección	IP20 en funcionamiento		

## Propiedades del ensamblaje

Número de ranuras para conectores hembra del conjunto montado, máx.	6	Número de placas de circuitos impresos, máx.	1
Número de niveles de conexión, máx.	3	Número de polos, máx.	24
Altura de los componentes en la placa de circuitos impresos, máx.	16,1 mm	Tipo de montaje de la placa de circuitos impresos	doble cara

## Controles mecánicos

De conformidad con la norma	DIN EN 61373:1999 (choque y vibración)	
Condiciones de control	Instalación de cinco cajas en fila, 200 g de peso adicional en la placa de circuitos impresos	
Ejes probados	X, Y, Z	
Control de impacto	Consejos de prueba generales	Todas las pruebas mecánicas se han realizado en un espacio de pruebas o teniendo en cuenta las normas aplicables. Los resultados especificados no sustituyen las pruebas de homologación correspondientes. Solo son valores orientativos.
	Categoría de control	1
	Número de impactos por eje	3 en dirección positiva y negativa
	Duración de impacto	30 ms
	Aceleración horizontal	30 m/s <sup>2</sup>
	Aceleración vertical	30 m/s <sup>2</sup>
	Aceleración longitudinal	50 m/s <sup>2</sup>
Control de vibración	Categoría de control	1B
	Aceleración efectiva	7,9 m/s <sup>2</sup>
	Duración del control	5 horas por eje

## CH20M22 B BUS FE BK/OR 2010

**Weidmüller Interface GmbH & Co. KG**  
 Klingenbergstraße 26  
 D-32758 Detmold  
 Germany

www.weidmueller.com

## Datos técnicos

## Ensayos térmicos

Controles térmicos	Consejos de prueba generales	Todas las pruebas térmicas se han realizado en un espacio de pruebas o teniendo en cuenta las normas aplicables. Los resultados especificados no sustituyen las pruebas de homologación correspondientes. Solo son valores orientativos.
	Condiciones de control	Instalación de tres cajas en fila - Sin separación
	Ejes de control	horizontal
	Temperatura ambiente	70 °C
	Disipación de energía, máx.	1,9 W
	Temperatura ambiente	60 °C
	Disipación de energía, máx.	2,35 W
	Temperatura ambiente	40 °C
	Disipación de energía, máx.	3,4 W
	Temperatura ambiente	20 °C
	Disipación de energía, máx.	4,5 W

## Características de componente

Color de pie acoplable	naranja	Escotadura en área de pie acoplable co-	Contacto de bus, Contacto
Número de niveles de conexión, máx.	3	mo preparación para	FE, ¡Contacto no incluido!

## Diseño - Requisitos IN

Grosor de la placa de circuito impreso	1,6 mm	Tolerancia del contorno del circuito im-	±0,1 mm
Tolerancia del espesor de la placa c.i.	±0,15 mm	preso	

## Opciones de individualización

Colores alternativos	Más bajo pedido	Posibilidad de etiquetado específico del cliente	Sí
Posibilidades de procesamiento	Procesamiento láser	Proceso de pedido específico del cliente	Consulte la directriz bajo descargas

## Clasificaciones

ETIM 8.0	EC001031	ETIM 9.0	EC001031
ECLASS 11.0	27-18-27-92	ECLASS 12.0	27-18-27-92
ECLASS 13.0	27-19-06-01		

## Indicación importante

Información de producto	El contorno de la placa de circuitos y las zonas restringidas, entre otros muchos datos de diseño de la placa de circuitos, pueden encontrarse en la categoría de tecnología de conexión, debajo de los conectores macho correspondientes, en las descargas.
-------------------------	--

## Homologaciones

ROHS	Conformidad
------	-------------

## CH20M22 B BUS FE BK/OR 2010

**Weidmüller Interface GmbH & Co. KG**  
Klingenbergstraße 26  
D-32758 Detmold  
Germany

[www.weidmueller.com](http://www.weidmueller.com)

## Datos técnicos

### Descargas

Datos de ingeniería	<a href="#">CAD data – STEP</a> <a href="#">CAD data – Pin_header_pin_length_CH20M_A_OV_PCB-SHL_70315</a>
Documentación técnica	<a href="#">PCB_position_50881_LP-POSITION_22MM</a>
Documentación del usuario	<a href="#">Guideline customerspecific housings</a> <a href="#">Guideline kundenspezifische Gehäuse</a>
Catálogo	<a href="#">Catalogues in PDF-format</a>

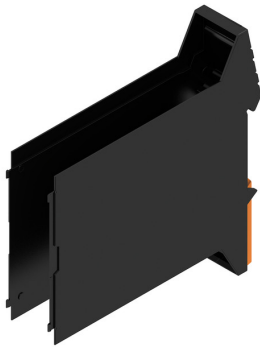
## CH20M22 B BUS FE BK/OR 2010

**Weidmüller Interface GmbH & Co. KG**  
Klingenbergstraße 26  
D-32758 Detmold  
Germany

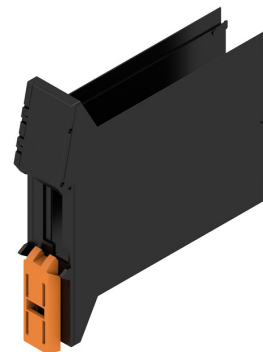
[www.weidmueller.com](http://www.weidmueller.com)

## Dibujos

### Imagen de producto

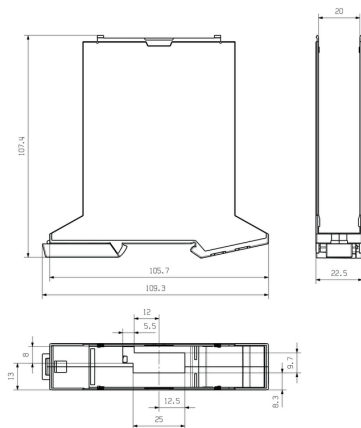


### Ventaja del producto



Base incluyendo escotadura BUS y FE

### Dibujo acotado



## CH20M22 B BUS FE BK/OR 2010

Weidmüller Interface GmbH & Co. KG  
Klingenbergstraße 26  
D-32758 Detmold  
Germany

www.weidmueller.com

## Accesorios

## Bloque de contacto de bus - Brida para soldar



## El bus de carril universal para el sistema modular de caja electrónica

En la alimentación, conexión y distribución en aplicaciones modulares, el bus de carril sustituye el costoso cableado individual por una solución ininterrumpida y flexible.

El sistema de bus está integrado de forma segura en el carril estándar de 35 mm. El bloque de contacto SMD-Bus se puede elaborar de forma totalmente automática por procedimiento Reflow en la fabricación de conjuntos. Las superficies de contacto resistentes y doradas garantizan un contacto fiable y duradero para todos los anchos de cajas.

- **Escalabilidad ilimitada** - La solución universal para la conexión de todas las anchuras del sistema (desde las placas de 6 mm hasta cajas de gran capacidad de 67 mm).
- **Instalación cómoda** - cambio sencillo del módulo, incluso en una conexión de módulo existente, sin efecto en los módulos contiguos.
- **Integración universal** - sin interrupción del sistema de bus: integrado de forma segura en el carril estándar de 35 mm.
- **Disponibilidad máxima** - cinco contactos acodados dobles totalmente galvanizados y parcialmente dorados garantizan un contacto duradero con el bus del carril. La brida para soldar THR permite una conexión segura a la placa de circuito impreso.

## Datos generales para pedido

Tipo	SR-SMD 4.50/05/90LF 1.5 ...	Versión	Valores característicos del producto	Embalaje
Código	<a href="#">1155900000</a>	Conector para placa c.i., Bloque de contactos de bus para	IEC: 160 V	Tape
GTIN (EAN)	4032248942381	CH20M12-67, Brida para soldar, Conexión por soldadura THT/THR,	UL: 300 V / 5 A	
Cantidad	300 Pieza	Número de polos: 5, 180°, Longitud del terminal de soldadura (l): 1.5 mm, bañado en oro, negro		
Tipo	SR-SMD 4.50/05/90LF 1.5 ...	Versión	Valores característicos del producto	Embalaje
Código	<a href="#">1155890000</a>	Conector para placa c.i., Bloque de contactos de bus para	UL: 300 V / 5 A	Caja
GTIN (EAN)	4032248942527	CH20M12-67, Brida para soldar, Conexión por soldadura THT/THR,		
Cantidad	78 Pieza	Número de polos: 5, 180°, Longitud del terminal de soldadura (l): 1.5 mm, bañado en oro, negro		

## CH20M22 B BUS FE BK/OR 2010

Weidmüller Interface GmbH & Co. KG  
Klingenbergstraße 26  
D-32758 Detmold  
Germany

www.weidmueller.com

## Accesorios

## Bloque de contacto de bus - Brida para soldar intermedia

**El bus de carril universal para el sistema modular de caja electrónica**

En la alimentación, conexión y distribución en aplicaciones modulares, el bus de carril sustituye el costoso cableado individual por una solución ininterrumpida y flexible.

El sistema de bus está integrado de forma segura en el carril estándar de 35 mm. El bloque de contacto SMD-Bus se puede elaborar de forma totalmente automática por procedimiento Reflow en la fabricación de conjuntos. Las superficies de contacto resistentes y doradas garantizan un contacto fiable y duradero para todos los anchos de cajas.

- **Escalabilidad ilimitada** - La solución universal para la conexión de todas las anchuras del sistema (desde las placas de 6 mm hasta cajas de gran capacidad de 67 mm).
- **Instalación cómoda** - cambio sencillo del módulo, incluso en una conexión de módulo existente, sin efecto en los módulos contiguos.
- **Integración universal** - sin interrupción del sistema de bus: integrado de forma segura en el carril estándar de 35 mm.
- **Disponibilidad máxima** - cinco contactos acodados dobles totalmente galvanizados y parcialmente dorados garantizan un contacto duradero con el bus del carril. La brida para soldar THR permite una conexión segura a la placa de circuito impreso.

**Datos generales para pedido**

Tipo	SR-SMD 4.50/05/90LFM 3. ...	Versión	Valores característicos del producto	Embalaje
Código	<a href="#">1155870000</a>	Conector para placa c.i., Bloque de contactos de bus para	UL: 300 V / 5 A	Caja
GTIN (EAN)	4032248942510	CH20M12-67, Brida intermedia para soldadura, Conexión por		
Cantidad	78 Pieza	soldadura THT/THR, Número de polos: 5, 180°, Longitud del terminal de soldadura (l): 3.2 mm, bañado en oro, negro		

Tipo	SR-SMD 4.50/05/90LFM 3. ...	Versión	Valores característicos del producto	Embalaje
Código	<a href="#">1155880000</a>	Conector para placa c.i., Bloque de contactos de bus para	IEC: 160 V	Tape
GTIN (EAN)	4032248942305	CH20M12-67, Brida intermedia para soldadura, Conexión por	UL: 300 V / 5 A	
Cantidad	300 Pieza	soldadura THT/THR, Número de polos: 5, 180°, Longitud del terminal de soldadura (l): 3.2 mm, bañado en oro, negro		

## CH20M22 B BUS FE BK/OR 2010

Weidmüller Interface GmbH &amp; Co. KG

Klingenbergstraße 26

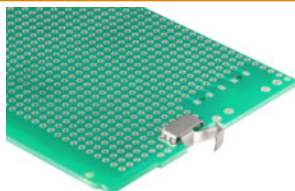
D-32758 Detmold

Germany

www.weidmueller.com

## Accesorios

## Contacto FE - CH20M



## Contacto FE

**Fiabilidad funcional - totalmente integrado o simplemente montado**

La conexión opcional "CH20M FE" protege óptimamente tu sistema con un contacto de carril de montaje para tierra funcional.

- El contacto de tierra funcional premontado en la carcasa de 6 mm consigue una conexión fiable y permanente de los apantallamientos electrónicos del circuito electrónico al carril de montaje (p. ej., "CH20M6 BP 4P-4P FE BK", 1 164650000).
- Para carcassas de 12,5 a 67,5 mm se dispone de un contacto de tierra funcional que se puede procesar de modo totalmente automático utilizando el método reflow junto con los conectores macho y un contacto de bus opcional. La posición de la placa de circuito impreso en la carcasa requiere una longitud de pin de 1,5 mm / 3,2 mm.

## Datos generales para pedido

Tipo	CH20M FE 12-67 1.5SN RL	Versión	Valores característicos del producto	Embalaje
Código	<a href="#">1189370000</a>	Carcasas para componentes electrónicos, Accesorios, Conexión por	UL:	Tape
GTIN (EAN)	4032248972715	soldadura THT/THR, 5.00 mm, Número de polos: 1, Longitud del		
Cantidad	750 Pieza	terminal de soldadura (l): 1.5 mm, estañado, gris plata, Tape		
Tipo	CH20M FE 12-67 3.2SN RL	Versión	Valores característicos del producto	Embalaje
Código	<a href="#">1264240000</a>	Carcasas para componentes electrónicos, Accesorios, Conexión por	UL:	Tape
GTIN (EAN)	4050118073997	soldadura THT/THR, 5.00 mm, Número de polos: 1, Longitud del		
Cantidad	750 Pieza	terminal de soldadura (l): 3.2 mm, estañado, gris plata, Tape		