

SL 3.50/15/90G 3.2SN OR BX

Weidmüller Interface GmbH & Co. KG

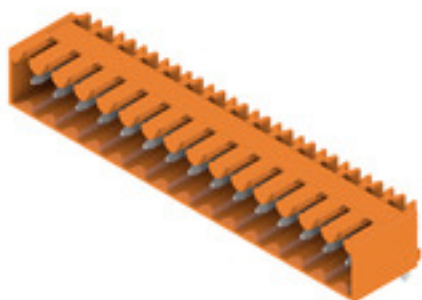
Klingenbergstraße 26

D-32758 Detmold

Germany

www.weidmueller.com

Imagen de producto



Conectores macho para soldadura por ola en 3,50 mm de paso

- Dirección de inserción paralela (90°), recta (180°) o en ángulo (135°) respecto a la placa de circuito impreso
- Variante de carcasa: con sujeción lateral (F)
- Embalaje en caja de cartón (BX)
- El conector macho se puede codificar

Datos generales para pedido

Versión	Conector para placa c.i., Conector macho, cerrado lateralmente, Conexión por soldadura THT, 3.50 mm, Número de polos: 15, 90°, Longitud del terminal de soldadura (l): 3.2 mm, estañado, naranja, Caja
Código	1605200000
Tipo	SL 3.50/15/90G 3.2SN OR BX
GTIN (EAN)	4008190120665
Cantidad	50 Pieza
Valores característicos del producto	IEC: 320 V / 17 A UL: 300 V / 10 A
Embalaje	Caja

Fecha de creación 19 de octubre de 2024 18:14:03 CEST

SL 3.50/15/90G 3.2SN OR BX

Weidmüller Interface GmbH & Co. KG

Klingenbergstraße 26

D-32758 Detmold

Germany

www.weidmueller.com

Datos técnicos

Dimensiones y pesos

Profundidad	11,1 mm	Profundidad (pulgadas)	0,437 inch
Altura	10,7 mm	Altura (pulgadas)	0,421 inch
Altura construcción baja	7,5 mm	Anchura	53,9 mm
Anchura (pulgadas)	2,122 inch	Peso neto	3,88 g

Especificaciones del sistema

Familia del producto	OMNIMATE Signal - Serie BL/SL 3.50	Tipo de conexión	Conexión de tarjetas
Montaje sobre placas c.i.	Conexión por soldadura THT	Paso en mm (P)	3,5 mm
Paso en pulgadas (P)	0,138 "	Angulo de salida	90°
Número de polos	15	Número de terminales de soldadura por polo	1
Longitud del terminal de soldadura (l)	3,2 mm	Tolerancia de longitud del pin de soldadura	+0,1 / -0,3 mm
Dimensiones del pin de soldadura	d = 1,2 mm, octogonal	Dimensiones del pin de soldadura = d tolerancia	0 / -0,03 mm
Diámetro de la perforación (D)	1,4 mm	Tolerancia de diámetro de la perforación (D)	+ 0,1 mm
L1 en mm	49 mm	L1 en pulgadas	1,929 "
Número de series	1	Número de filas de polos	1
Protección contra contacto según DIN VDE 57106	insertado con los dedos / no insertado por presión de mano	Protección contra contacto según DIN VDE 0470	IP 20 insertado / IP 10 no insertado
Resistencia de paso	6,00 mΩ	Codificable	Sí
Fuerza de inserción/polo, máx.	10 N	Fuerza de extracción/polo, máx.	10 N

Datos del material

Materiales aislantes	PBT	Color	naranja
Carta de colores (similar)	RAL 2000	Grupo de materiales aislantes	IIIa
Índice de resistencia al encaminamiento eléctrico (CTI)	≥ 200	Grado inflamabilidad según UL 94	V-0
Material del contacto	CuSn	Material de contacto	Aleación de Cu
Superficie de contacto	estañado	Estructura de capas de la conexión por soldadura	2...4 µm Ni / 5...8 µm Sn brillante
Estructura de capas del contacto del conector	2...4 undefined Ni / 5...8 undefined Sn brillante	Temperatura de almacenamiento, min.	-40 °C
Temperatura de almacenamiento, max.	70 °C	Temperatura de servicio, min.	-50 °C
Temperatura de servicio, max.	100 °C	Gama de temperatura, montaje, min.	-30 °C
Gama de temperatura, montaje, max.	100 °C		

Datos nominales conformes a IEC

testado según la norma	IEC 60664-1, IEC 61984	Corriente nominal, número de polos mín. (Tu=20 °C)	17 A
Corriente nominal, número de polos máx. (Tu=20 °C)	12 A	Corriente nominal, número de polos mín. (Tu=40 °C)	14,5 A
Corriente nominal, número de polos máx. (Tu=40 °C)	10 A	Tensión nominal con categoría de sobretensión/grado de polución II/2	320 V
Tensión nominal con categoría de sobretensión/grado de polución III/2	160 V	Tensión nominal con categoría de sobretensión/grado de polución II/2	2.500 V
Tensión nominal con categoría de sobretensión/grado de polución III/2	2,5 kV		

SL 3.50/15/90G 3.2SN OR BX

Weidmüller Interface GmbH & Co. KG

Klingenbergstraße 26

D-32758 Detmold

Germany

www.weidmueller.com

Datos técnicos

Datos nominales según CSA

Instituto (CSA)



Núm. de certificación (CSA)

154685-1318353

Tensión nominal (Use Group B / CSA) 300 V

Tensión nominal (Use group D / CSA) 300 V

Intensidad nominal (Use Group B / CSA) 10 A

Intensidad nominal (Use Group D / CSA) 10 A

Referencia para valores de homologación

Las especificaciones son valores máximos; para más información, ver certificado de homologación.

Datos nominales según UL 1059

Instituto (UR)



Núm. de certificación (UR)

E60693

Tensión nominal (Use Group B / UL 1059) 300 V

Tensión nominal (Use Group D / UL 1059) 300 V

Intensidad nominal (Use Group B / UL 1059) 10 A

Intensidad nominal (Use Group D / UL 1059) 10 A

Referencia para valores de homologación

Las especificaciones son valores máximos; para más información, ver certificado de homologación.

Embalaje

Embalaje	Caja	Longitud de VPE	142 mm
Anchura VPE	104 mm	Altura de VPE	40 mm

Clasificaciones

ETIM 6.0	EC002637	ETIM 7.0	EC002637
ETIM 8.0	EC002637	ETIM 9.0	EC002637
ECLASS 9.0	27-44-04-02	ECLASS 9.1	27-44-04-02
ECLASS 10.0	27-44-04-02	ECLASS 11.0	27-46-02-01
ECLASS 12.0	27-46-02-01	ECLASS 13.0	27-46-02-01
ECLASS 14.0	27-46-02-01		

Conformidad medioambiental del producto

Estado de cumplimiento de la directiva RoHS Conforme sin exención

REACH SVHC /

SL 3.50/15/90G 3.2SN OR BX

Weidmüller Interface GmbH & Co. KG
Klingenbergstraße 26
D-32758 Detmold
Germany

www.weidmueller.com

Datos técnicos

Indicación importante

Conformidad con IPC	Conformidad: Los productos se diseñan, fabrican y entregan de conformidad con los estándares y normas reconocidas internacionalmente, y cumplen con las características especificadas en la hoja técnica o, según el producto, con las características decorativas de conformidad con la norma IPC-A-610 "Clase 2". Cualquier demanda sobre los productos se puede evaluar bajo solicitud.
Notas	<ul style="list-style-type: none">• Más variantes bajo solicitud• Contactos bañados en oro bajo pedido• Intensidad nominal relativa a la sección nominal y número mín. de polos.• P en el dibujo = paso• Los datos nom. se refieren al comp. corresp. las distancias en aire y fuga respecto a otros comp. se dimensionan s/normas aplicación relevantes.• De acuerdo con la norma IEC 61984, los conectores OMNIMATE son conectores sin capacidad de ruptura (COC). Durante el uso designado, no se permite que los conectores sean acoplados o desacoplados cuando estén en tensión o bajo carga• Almacenamiento a largo plazo del producto con una temperatura promedio de 50 °C y una humedad promedio del 70 %, 36 meses

Homologaciones

Homologaciones



ROHS	Conformidad
UL File Number Search	Sitio web UL
Núm. de certificación (UR)	E60693

Descargas

Homologación/certificado/documento de conformidad	Declaration of the Manufacturer
Datos de ingeniería	CAD data – STEP
Catálogo	Catalogues in PDF-format
Folleto	FL DRIVES EN MB SMT EN FL DRIVES DE MB DEVICE MANUF. EN FL BUILDING SAFETY EN FL APPL LED LIGHTING EN FL INDUSTR.CONTROLS EN FL MACHINE SAFETY EN FL HEATING ELECTR EN FL APPL INVERTER EN FL_BASE_STATION_EN FL ELEVATOR EN FL POWER SUPPLY EN FL 72H SAMPLE SER EN PO OMNIMATE EN PO OMNIMATE EN

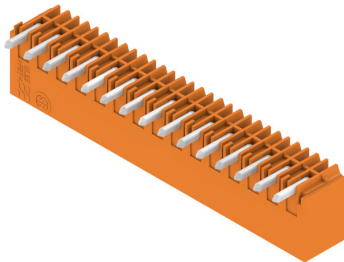
SL 3.50/15/90G 3.2SN OR BX

Weidmüller Interface GmbH & Co. KG
Klingenbergstraße 26
D-32758 Detmold
Germany

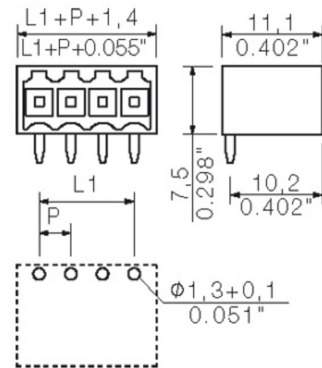
www.weidmueller.com

Dibujos

Imagen de producto



Dimensional drawing



SL 3.50/15/90G 3.2SN OR BX

Weidmüller Interface GmbH & Co. KG
Klingenbergstraße 26
D-32758 Detmold
Germany

www.weidmueller.com

Accesorios

Elementos de codificación

**Unir solamente aquello que no se debe separar: la conexión correcta en el lugar adecuado**

Los elementos de codificación y los seguros antigiro garantizan una correcta identificación de los elementos de conexión en el proceso de fabricación y en el manejo. Los elementos de codificación y los seguros antigiro se introducen antes de la dotación o mientras se confeccionan los cables. Una alternativa de Weidmüller: seleccionar con la aplicación de configuración una variante personalizada y recibirla ya precodificada. De esta forma se evitan errores en la dotación de la placa de circuito impreso, así como conexiones incorrectas de los elementos.

Ventajas: se suprime el proceso de localización de fallos en la fase de producción y se evitan errores de manejo por parte de los usuarios.

Datos generales para pedido

Tipo	BL SL 3.5 KO OR	Versión	Valores característicos del producto	Embalaje
Código	1693430000	Conector para placa c.i., Accesorios, Elemento de codificación, naranja, Número de polos: 1		Caja
GTIN (EAN)	4008190867447			
Cantidad	100 Pieza			
Tipo	BL SL 3.5 KO SW	Versión	Valores característicos del producto	Embalaje
Código	1610100000	Conector para placa c.i., Accesorios, Elemento de codificación, negro, Número de polos: 1		Caja
GTIN (EAN)	4008190187637			
Cantidad	100 Pieza			

SL 3.50/15/90G 3.2SN OR BX

Weidmüller Interface GmbH & Co. KG
Klingenbergstraße 26
D-32758 Detmold
Germany

www.weidmueller.com

Accesorios

Indicadores luminosos

**Simplemente eficaz: nexo de unión entre un LED y el panel frontal**

Los indicadores luminosos sirven para controlar de forma sencilla y rentable los estados de conmutación sin necesidad de dispositivos especiales. Un plástico óptico transfiere la luz de los LED mediante un arco hasta el nivel de inserción o a través del panel frontal.

Los conductores de luz se enclavan simplemente detrás de los correspondientes conectores machos acodados (dirección de salida de 90°). Existen variantes con diferentes alturas de entrada de luz que permiten aprovechar de forma óptima la luz para LED de diferentes modelos/alturas.

Ventajas en comparación con sistemas convencionales:

- No se necesita una placa de LED adicional detrás del panel frontal.
- No se necesitan LED alargados con soporte adicional.
- Línea de alumbrado curvada para aprovechar mejor la potencia luminosa.
- Forma redonda de la salida de luz para orificios sencillos de paneles frontales.
- Conservación sin problemas de los intervalos de aire y de las líneas de fuga
- Separable para números de polos más bajos.

Resultado: reducción de costes y simplificación tanto del diseño como del proceso de fabricación.

Datos generales para pedido

Tipo	SL 3.5 FLA 2.3/8	Versión	Valores característicos del producto	Embalaje
Código	1597520000	Conector para placa c.i., Accesorios, Indicador de alumbrado focos,		Caja
GTIN (EAN)	4008190120566	transparente, Número de polos: 1		
Cantidad	50 Pieza			
Tipo	SL 3.5 FLA 1.5/1.75/8	Versión	Valores característicos del producto	Embalaje
Código	1597630000	Conector para placa c.i., Accesorios, Indicador de alumbrado focos,		Caja
GTIN (EAN)	4008190148386	transparente, Número de polos: 1		
Cantidad	50 Pieza			
Tipo	SL 3.5 FLA 1.5/8	Versión	Valores característicos del producto	Embalaje
Código	1597510000	Conector para placa c.i., Accesorios, Indicador de alumbrado focos,		Caja
GTIN (EAN)	4008190127541	transparente, Número de polos: 1		
Cantidad	50 Pieza			
Tipo	SL 3.5 FLA 2.3/1.75/8	Versión	Valores característicos del producto	Embalaje
Código	1597640000	Conector para placa c.i., Accesorios, Indicador de alumbrado focos,		Caja
GTIN (EAN)	4008190011321	transparente, Número de polos: 1		
Cantidad	25 Pieza			
Tipo	SL 3.5 FLA 4.0/1.75/8	Versión	Valores característicos del producto	Embalaje
Código	1597650000	Conector para placa c.i., Accesorios, Indicador de alumbrado focos,		Caja
GTIN (EAN)	4008190027773	transparente, Número de polos: 1		
Cantidad	50 Pieza			

SL 3.50/15/90G 3.2SN OR BX

Weidmüller Interface GmbH & Co. KG

Klingenbergstraße 26

D-32758 Detmold

Germany

www.weidmueller.com

Accesorios

Tipo	SL 3.5 FLA 4.0/8	Versión	Valores característicos del producto	Embalaje
Código	1597530000	Conector para placa c.i., Accesorios, Indicador de alumbrado focos,		Caja
GTIN (EAN)	4008190075699	transparente, Número de polos: 1		
Cantidad	50 Pieza			

Accesorios adicionales



Ninguna tarea es demasiado pequeña para una solución óptima

Conectar no lo es todo; en los casos en los que se debe comprobar, combinar o separar potenciales, la solución se encuentra a menudo en el detalle.

Un sistema no es realmente un sistema si no cuenta con esos pequeños detalles que son tan útiles:

- Clavija de prueba: sirve para acceder con seguridad a los conectores de prueba.
- Conexión transversal: consigue una distribución del potencial directamente en la conexión con seguridad de contacto.
- Seccionador: divide una regleta de múltiples polos en varios canales de conectores hembra separados.
- Enclavamientos y ganchos de sujeción (opcionales): un enclavamiento/fijación resistente a las vibraciones para regletas de hembrillas y conectores macho.

Si al control durante el propio proceso y a la adecuación a las distintas aplicaciones previstas le restamos el exceso de accesorios, obtenemos un ahorro en esfuerzo y tiempo.

Datos generales para pedido

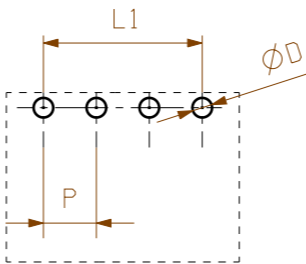
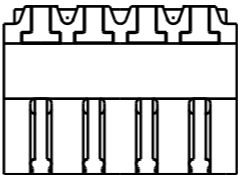
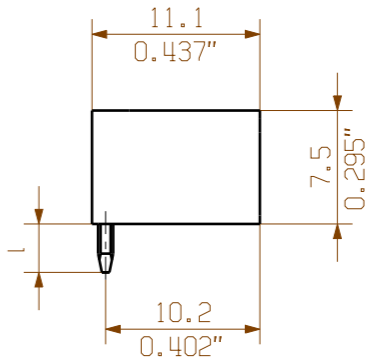
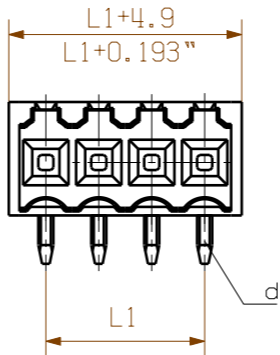
Tipo	BL/SL 3.50 VR BK BX	Versión	Valores característicos del producto	Embalaje
Código	1669300000	Conector para placa c.i., Accesorios, Gancho de bloqueo, negro,		Caja
GTIN (EAN)	4008190428471	Número de polos: 0		
Cantidad	100 Pieza			
Tipo	BL/SL 3.50 VR OR BX	Versión	Valores característicos del producto	Embalaje
Código	1669310000	Conector para placa c.i., Accesorios, Gancho de bloqueo, naranja,		Caja
GTIN (EAN)	4008190428488	Número de polos: 0		
Cantidad	100 Pieza			

The reproduction, distribution and utilization of this document as well as the communication of its contents to others without explicit authorization is prohibited. Offenders will be held liable for the payment of damages. Weidmueller exclusively reserves the right to file for patents, utility models or designs.

© Weidmueller Interface GmbH & Co. KG

Dimensions without tolerances are no check dimensions

The English version is binding



hole pattern

P = 3.50 Raster Pitch

D = Ø1,3 +0.1
Ø0.051" +0.1

d = 1,2mm oktagonale
0.047" oktagonale

SHOWN: SL 3.50/04/90G

For the mounting of PCBs, it should be noted that the rated data given in the catalogue relates only to the connection elements. The necessary creepage and clearance paths must be observed in connection with the respective applicant in accordance with VDE 0110. The current-carrying capacity and pitch tolerance is to be determined according to DIN IEC 326 part 3 very fine.

Weidmueller connectors are tested to the DIN VDE 0627 standard, and are valid for its field of application. Provided that the connectors are used to the intended purpose, all requirements with respect to the occurring of electrical, mechanical, thermic and corrosive stress will be satisfied.

1,5	0,1
	-0,3
3,2	0,1
	-0,3
4,5	0,1
	-0,3
pin length l/ Stiftlänge l	tolerance/ Toleranz

24	80.5	+/-0.2
23	77.0	
22	73.5	
21	70.0	
20	66.5	
19	63.0	
18	59.5	
17	56.0	
16	52.5	+/-0.15
15	49.0	
14	45.5	
13	42.0	
12	38.5	+/-0.1
11	35.0	
10	31.5	
9	28.0	
8	24.5	
7	21.0	
6	17.5	
5	14.0	
4	10.5	Toleranz/ tolerance L1
3	7.0	
2	3.5	
n Polzahl/ no of poles	L1	Toleranz/ tolerance L1

General tolerance: DIN ISO 2768-mK		96310/5 06.07.17 HELIS_MA 00		Cat.no.: .	
		Modification		Weidmüller	
		Drawn	21.08.2008	HELIS_MA	SL 3.50/.. /90... STIFTLEISTE MALE HEADER
		Responsible		AMANN_A	
		Checked	20.09.2017	HERTEL_S	
Scale: 5/1	Approved		LANG_T	Product file: SL 3.50	
Supersedes: .		7296			

Recommended wave soldering profiles

Weidmüller Interface GmbH & Co. KG
Klingenbergstraße 16
D-32758 Detmold
Germany
Fon: +49 5231 14-0
Fax: +49 5231 14-292083
www.weidmueller.com

Single Wave:



Double Wave:



Wave soldering profiles

Wired connection elements should be processed in accordance with the DIN EN 61760-1 standard. We have included two recommendations for practical wave soldering profiles, with which Weidmüller PCB terminals and connectors are qualified.

When choosing a suitable profile for your application, the following factors also need to be considered:

- PCB thickness
- Proportion of Cu in the layers
- Single/double-sided assembly
- Product range
- Heating and cooling rates

The single and double wave profiles each indicate the recommended operating range, including the maximum soldering temperature of 260°C. In practice, the maximum soldering temperature is quite often well below the above maximum profile.

We reserve the right to make technical changes.