

## BHF 5.00/02/180LH BK/BK

Weidmüller Interface GmbH &amp; Co. KG

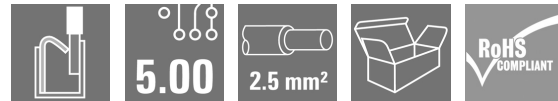
Klingenbergstraße 26

D-32758 Detmold

Germany

www.weidmueller.com

## Imagen de producto

**Por supuesto, en las interfaces de la periferia, el sistema CH20M también es superior en los detalles**

Los bornes para circuito impreso, conectores macho y conectores son al menos igual de prácticos que el sistema entero en lo que respecta a opciones de diseño, elaboración, manejo, fiabilidad y seguridad.

La técnica de conexión ha conseguido las mejoras notas en todas las disciplinas:

- **100% inconfundible junto con la codificación "AutoSet" única, que no se puede perder, garantizan la señalización perfecta en las conexiones y en el frontal una clasificación que evita la inserción errónea de conexiones.** Ambos señalizadores se pueden imprimir sencillamente como tarjetas en PrintJet y se pueden emplear de forma duradera.
- **100% intuitivo** mediante un mantenimiento sencillo y rápido, al llevar integradas bridas codificables por color con pieza de sujeción, incl. bolsa del destornillador.
- **100% seguro** gracias a la protección para los dedos por ambos lados en conector hembra y conector macho.
- **100% eficiente** gracias a la compatibilidad reflow de todos los elementos de conexión
- **Ahorro del 100% en tiempo y costes** de instalación: el cabezal rápido y universal de la multi-herramienta garantiza el contacto seguro, un manejo sencillo y un esfuerzo mínimo. Características como la tecnología "Wire

ready" ayudan a que los costes de cableado sean mínimos y ofrecen la máxima versatilidad al cliente.

Desconexión sencilla y cuidadosa con los módulos del conector hembra gracias a la palanca de desbloqueo integrada.

## Datos generales para pedido

Versión	Conector para placa c.i., enchufe hembra, 5.00 mm, Número de polos: 2, 180°, PUSH IN con actuador, Conexión directa, Caja
Código	<a href="#">1497740000</a>
Tipo	BHF 5.00/02/180LH BK/BK
GTIN (EAN)	4050118306835
Cantidad	150 Pieza
Valores característicos del producto	IEC: 400 V / 10 A / 0.2 - 2.5 mm² UL: 300 V / 10 A / AWG 26 - AWG 14
Embalaje	Caja

## BHF 5.00/02/180LH BK/BK

Weidmüller Interface GmbH &amp; Co. KG

Klingenbergstraße 26

D-32758 Detmold

Germany

www.weidmueller.com

## Datos técnicos

## Dimensiones y pesos

Profundidad	30,82 mm	Profundidad (pulgadas)	1,213 inch
Anchura	12,15 mm	Anchura (pulgadas)	0,478 inch
Longitud	14,6 mm	Longitud (pulgadas)	0,575 inch
Peso neto	1,7 g		

## Parámetros del sistema

Familia del producto	OMNIMATE Housing - Serie CH20M	Tipo de conexión	Conexión de campo
Técnica de conexión de conductores	PUSH IN con actuador, Conexión directa	Paso en mm (P)	5 mm
Paso en pulgadas (P)	0,197 "	Dirección de salida de conductor	180°
Número de polos	2	L1 en mm	5 mm
L1 en pulgadas	0,197 "	Número de series	1
Número de filas de polos	1	Sección nominal	2,5 mm <sup>2</sup>
Tipo de protección	IP20	Resistencia de paso	≤5 mΩ
Codificable	Sí	Longitud de desaislado	10 mm
Ciclos de enchufado	25		

## Datos del material

Materiales aislantes	PA 66 GF 30	Color	negro
Carta de colores (similar)	RAL 9011	Grupo de materiales aislantes	I
Índice de resistencia al encaminamiento eléctrico (CTI)	600 ≤ CTI	Grado inflamabilidad según UL 94	V-0
Material de contacto	Aleación de Cu	Superficie de contacto	estañado
Temperatura de almacenamiento, min.	-40 °C	Temperatura de almacenamiento, max.	70 °C
Temperatura de servicio, min.	-40 °C	Temperatura de servicio, max.	120 °C
Gama de temperatura, montaje, min.	-25 °C	Gama de temperatura, montaje, max.	120 °C

## Conductores aptos para conexión

Sección de conexión del conductor AWG, mín.	AWG 24	Sección de conexión del conductor AWG, máx.	AWG 14
Rígido, mín. H05(07) V-U	0,2 mm <sup>2</sup>	Rígido, máx. H05(07) V-U	1,5 mm <sup>2</sup>
Semirrígido, mín. H07V-R	0,2 mm <sup>2</sup>	semirrígido, máx. H07V-R	2,5 mm <sup>2</sup>
Flexible, mín. H05(07) V-K	0,2 mm <sup>2</sup>	Flexible, máx. H05(07) V-K	2,5 mm <sup>2</sup>
con term. tub. con aislamiento DIN 46 228/4, mín.	0,25 mm <sup>2</sup>	con term. tub. con aislamiento DIN 46 228/4, máx.	2,5 mm <sup>2</sup>
con terminal tubular, DIN 46228 pt 1, mín.	0,25 mm <sup>2</sup>	con terminal tubular según DIN 46 228/1, máx.	2,3 mm <sup>2</sup>
Calibre macho de conformidad con la norma EN 60999 a x b; ø		Texto de referencia	El diámetro exterior de la abrazadera de plástico no debe ser superior al paso (P). La longitud de los terminales tubulares se debe elegir en función del producto y de la tensión nominal.
	2,8 mm x 2,4 mm; 3,0 mm		

## BHF 5.00/02/180LH BK/BK

Weidmüller Interface GmbH &amp; Co. KG

Klingenbergstraße 26

D-32758 Detmold

Germany

www.weidmueller.com

## Datos técnicos

## Datos nominales conformes a IEC

testado según la norma

IEC 60664-1, IEC 61984

Corriente nominal, número de polos mín.  
( $T_u=40\text{ °C}$ )

9 A

Tensión nominal con categoría de sobre-  
tensión/grado de polución III/2

320 V

Tensión nominal con categoría de sobre-  
tensión/grado de polución II/2

4 kV

Sobretensión de choque nominal con ca-  
tegoría de sobretensión/grado de polu-  
ción III/3

4 kV

Distancia mín.

3 mm

Corriente nominal, número de polos mín.  
( $T_u=20\text{ °C}$ )

10 A

Tensión nominal con categoría de sobre-  
tensión/grado de polución II/2

400 V

Tensión nominal con categoría de sobre-  
tensión/grado de polución III/3

250 V

Tensión nominal con categoría de sobre-  
tensión/grado de polución III/2

4 kV

Distancia de fuga, mín.

3,2 mm

## Datos nominales según CSA

Instituto (CSA)



Núm. de certificación (CSA)

200039-70153051

Tensión nominal (Use Group B / CSA)

300 V

Tensión nominal (Use group D / CSA)

300 V

Intensidad nominal (Use Group C / CSA)

10 A

Sección de conexión del conductor

AWG, mín.

AWG 26

Referencia para valores de homologa-  
ciónLas especificaciones son  
valores máximos; para más  
información, ver certifica-  
do de homologación.

Tensión nominal (Use Group C / CSA)

50 V

Intensidad nominal (Use Group B / CSA)

10 A

Intensidad nominal (Use Group D / CSA)

10 A

Sección de conexión del conductor

AWG, máx.

AWG 14

## Datos nominales según UL 1059

Instituto (cURus)



Núm. de certificación (cURus)

E60693

Tensión nominal (Use Group B / UL  
1059)

300 V

Tensión nominal (Use Group D / UL  
1059)

300 V

Intensidad nominal (Use Group C / UL  
1059)

10 A

Sección de conexión del conductor

AWG, mín.

AWG 26

Referencia para valores de homologa-  
ciónLas especificaciones son  
valores máximos; para más  
información, ver certifica-  
do de homologación.Tensión nominal (Use Group C / UL  
1059)

50 V

Intensidad nominal (Use Group B / UL  
1059)

10 A

Intensidad nominal (Use Group D / UL  
1059)

10 A

Sección de conexión del conductor

AWG, máx.

AWG 14

## Datos del material

Grado inflamabilidad según UL 94

V-0

Materiales aislantes

PA 66 GF 30

Grupo de materiales aislantes

I

Índice de resistencia al encaminamiento  
eléctrico (CTI) $600 \leq CTI$

## BHF 5.00/02/180LH BK/BK

Weidmüller Interface GmbH &amp; Co. KG

Klingenbergstraße 26

D-32758 Detmold

Germany

www.weidmueller.com

## Datos técnicos

## Datos generales

Carta de colores (similar)	RAL 9011	Color	negro
Tipo de protección	IP20		

## Clasificaciones

ETIM 6.0	EC002638	ETIM 7.0	EC002638
ETIM 8.0	EC002638	ETIM 9.0	EC002638
ECLASS 9.0	27-44-03-09	ECLASS 9.1	27-44-03-09
ECLASS 10.0	27-44-03-09	ECLASS 11.0	27-46-02-02
ECLASS 12.0	27-46-02-02	ECLASS 13.0	27-46-02-02

## Indicación importante

Conformidad con IPC

Conformidad: Los productos se diseñan, fabrican y entregan de conformidad con los estándares y normas reconocidas internacionalmente, y cumplen con las características especificadas en la hoja técnica o, según el producto, con las características decorativas de conformidad con la norma IPC-A-610 "Clase 2". Cualquier demanda sobre los productos se puede evaluar bajo solicitud.

## Homologaciones

Homologaciones



UL File Number Search	Sitio web UL
Núm. de certificación (cURus)	E60693

## Descargas

Homologación/certificado/documento de conformidad	<a href="#">CSA Certificate of Compliance</a>
Datos de ingeniería	<a href="#">CAD data – STEP</a>
Catálogo	<a href="#">Catalogues in PDF-format</a>

## BHF 5.00/02/180LH BK/BK

**Weidmüller Interface GmbH & Co. KG**  
Klingenbergstraße 26  
D-32758 Detmold  
Germany

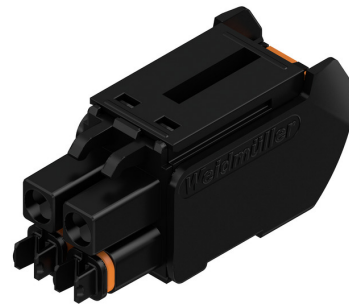
[www.weidmueller.com](http://www.weidmueller.com)

## Dibujos

### Imagen de producto



### Imagen de producto



### Ventaja del producto, Similar a la ilustración



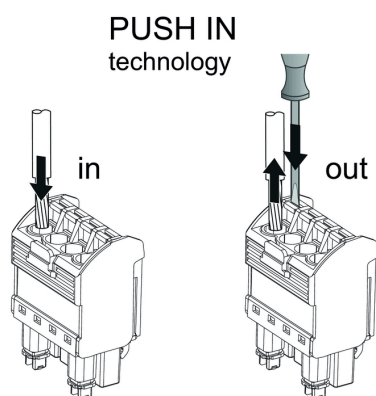
coding

### Ejemplo de cableado



coding

### Ejemplo de uso



## BHF 5.00/02/180LH BK/BK

Weidmüller Interface GmbH &amp; Co. KG

Klingenbergstraße 26

D-32758 Detmold

Germany

www.weidmueller.com

## Accesorios

## Sin imprimir



El sistema ESG es un reconocido señalizador en formato MultiCard que puede utilizarse en numerosos equipos eléctricos de uso habitual. El resultado es una señalización de equipos excelente con una imagen de alto contraste.

Disponibilidad de distintos tipos para dispositivos de fabricantes de la talla de Siemens, ABB, Beckhoff, etc.

Análisis rápido de ventajas:

- Etiquetas, autoadhesivas o insertables, de uso universal, según el tipo
- En el caso de equipos conectados en línea, como fusibles automáticos, tenemos disponibles señalizadores ESG para insertar en la guía para etiquetas
- Impresión personalizada en calidad láser según indicaciones del cliente

**Impresión especial:** Envíe un archivo del software de señalización M-Print PRO o M-Print PRO Online (sin instalación) con sus especificaciones de señalización.

## Datos generales para pedido

Tipo	ESG 6.6/11 BHZ 5.00/02	Versión
Código	<a href="#">1082490000</a>	ESG, Señalizadores de dispositivos x 11 mm, PA 66, Color: blanco
GTIN (EAN)	4032248845330	
Cantidad	200 Pieza	

## BHF 5.00/02/180LH BK/BK

Weidmüller Interface GmbH &amp; Co. KG

Klingenbergstraße 26

D-32758 Detmold

Germany

www.weidmueller.com

## Accesorios

## Impresión especial



El sistema ESG es un reconocido señalizador en formato MultiCard que puede utilizarse en numerosos equipos eléctricos de uso habitual. El resultado es una señalización de equipos excelente con una imagen de alto contraste.

Disponibilidad de distintos tipos para dispositivos de fabricantes de la talla de Siemens, ABB, Beckhoff, etc.

Análisis rápido de ventajas:

- Etiquetas, autoadhesivas o insertables, de uso universal, según el tipo
- En el caso de equipos conectados en línea, como fusibles automáticos, tenemos disponibles señalizadores ESG para insertar en la guía para etiquetas
- Impresión personalizada en calidad láser según indicaciones del cliente

**Impresión especial:** Envíe un archivo del software de señalización M-Print PRO o M-Print PRO Online (sin instalación) con sus especificaciones de señalización.

## Datos generales para pedido

Tipo	ESG 6.6/11 BHZ 5.00 SDR	Versión
Código	<a href="#">1346330000</a>	ESG, Señalizadores de dispositivos x 11 mm, PA 66, Color: bajo
GTIN (EAN)	4050118151206	demanda
Cantidad	200 Pieza	