

CH20M22 B FE AGY/BK 3747

Weidmüller Interface GmbH & Co. KG

Klingenbergstraße 26

D-32758 Detmold

Germany

www.weidmueller.com

Imagen de producto

**Eficiencia, flexibilidad y diseño en la mejor estructura, el traje a medida para aplicaciones individuales**

La flexibilidad es un factor esencial a la hora de seleccionar el diseño de la carcasa. Otros aspectos importantes son la escalabilidad, la personalización del diseño, la funcionalidad innovadora y la rentabilidad. Nuestros clientes necesitan un producto de máximo rendimiento con el menor gasto posible.

La carcasa modular CH20M22 para componentes electrónicos es el formato estándar dentro de los diferentes anchos disponibles. Esta anchura resulta óptima para la mayoría de las aplicaciones electrónicas características. Además de su escalabilidad, flexibilidad, su alto nivel de seguridad y su funcionalidad innovadora en la aplicación, el sistema completo destaca por especificaciones conformes a la aplicación y la práctica:

- **Instalación más rápida** gracias a características como "Wire ready" o el cabezal universal de la multiherramienta.
- **Funciones orientadas al usuario:** señalización clara y duradera y opciones de señalización adicional, brida de desbloqueo integrada o tapa transparente
- **Máxima inmunidad a interferencias** gracias a su construcción contra descargas electrostáticas con bordes de unión de módulos solapados fabricados en plástico de alto rendimiento

- **Elevada seguridad de funcionamiento** mediante el exclusivo sistema de codificación Auto-Set y la protección por ambos lados frente al contacto con los dedos de los conectores macho y hembra

CH20M: un nombre compacto para el sistema más flexible existente en el mercado. CH20M no solo significa "Component Housing IP20 Modular".

Además, CH20M significa eficiencia e innovación en el diseño, la fabricación y la aplicación.

Datos generales para pedido

Versión	Carcasa modular, OMNIMATE Housing - Serie CH20M gris ágata, Base, Rebaje en la zona del pie del retén para contacto FE, Anchura: 22.5 mm
Código	1472800000
Tipo	CH20M22 B FE AGY/BK 3747
GTIN (EAN)	4050118279337
Cantidad	10 Pieza

CH20M22 B FE AGY/BK 3747

Weidmüller Interface GmbH & Co. KG
Klingenbergstraße 26
D-32758 Detmold
Germany

www.weidmueller.com

Datos técnicos

Dimensiones y pesos

Profundidad	107,4 mm	Profundidad (pulgadas)	4,228 inch
Altura	109,3 mm	Altura (pulgadas)	4,303 inch
Anchura	22,5 mm	Anchura (pulgadas)	0,886 inch
Peso neto	33,18 g		

Temperaturas

Gama de temperaturas de servicio	Humedad	5 - 93 % de humedad relativa, Tu = 40 °C, sin condensación
-40 °C...120 °C		

Datos del material

Grado inflamabilidad según UL 94	V-0	Grupo de materiales aislantes	I
Materiales aislantes	PA 66 GF 30	Índice de resistencia al encaminamiento eléctrico (CTI)	600 ≤ CTI

Datos generales

Capacidad de sellado	No	Carril	TS 35
Carta de colores (similar)	RAL 7038	Color	gris ágata
Tipo de protección	IP20 en funcionamiento		

Propiedades del ensamblaje

Número de ranuras para conectores hembra del conjunto montado, máx.	6	Número de placas de circuitos impresos, máx.	1
Número de niveles de conexión, máx.	3	Número de polos, máx.	24
Altura de los componentes en la placa de circuitos impresos, máx.	16,1 mm	Tipo de montaje de la placa de circuitos impresos	doble cara

Controles mecánicos

De conformidad con la norma	DIN EN 61373:1999 (choque y vibración)	
Condiciones de control	Instalación de cinco cajas en fila, 200 g de peso adicional en la placa de circuitos impresos	
Ejes probados	X, Y, Z	
Control de impacto	Consejos de prueba generales	Todas las pruebas mecánicas se han realizado en un espacio de pruebas o teniendo en cuenta las normas aplicables. Los resultados especificados no sustituyen las pruebas de homologación correspondientes. Solo son valores orientativos.
	Categoría de control	1
	Número de impactos por eje	3 en dirección positiva y negativa
	Duración de impacto	30 ms
	Aceleración horizontal	30 m/s ²
	Aceleración vertical	30 m/s ²
	Aceleración longitudinal	50 m/s ²
Control de vibración	Categoría de control	1B
	Aceleración efectiva	7,9 m/s ²
	Duración del control	5 horas por eje

CH20M22 B FE AGY/BK 3747

Weidmüller Interface GmbH & Co. KG
Klingenbergstraße 26
D-32758 Detmold
Germany

www.weidmueller.com

Datos técnicos

Ensayos térmicos

Controles térmicos	Consejos de prueba generales	Todas las pruebas térmicas se han realizado en un espacio de pruebas o teniendo en cuenta las normas aplicables. Los resultados especificados no sustituyen las pruebas de homologación correspondientes. Solo son valores orientativos.
	Condiciones de control	Instalación de tres cajas en fila - Sin separación
	Ejes de control	horizontal
	Temperatura ambiente	70 °C
	Disipación de energía, máx.	1,9 W
	Temperatura ambiente	60 °C
	Disipación de energía, máx.	2,35 W
	Temperatura ambiente	40 °C
	Disipación de energía, máx.	3,4 W
	Temperatura ambiente	20 °C
	Disipación de energía, máx.	4,5 W

Características de componente

Color de pie acoplable	negro	Escotadura en área de pie acoplable como preparación para	Contacto FE, ¡Contacto no incluido!
Número de niveles de conexión, máx.	3		

Diseño - Requisitos IN

Grosor de la placa de circuito impreso	1,6 mm	Tolerancia del contorno del circuito impreso	±0,1 mm
Tolerancia del espesor de la placa c.i.	±0,15 mm		

Opciones de individualización

Colores alternativos	Más bajo pedido	Posibilidad de etiquetado específico del cliente	Sí
Posibilidades de procesamiento	Procesamiento láser	Proceso de pedido específico del cliente	Consulte la directriz bajo descargas

Clasificaciones

ETIM 8.0	EC001031	ETIM 9.0	EC001031
ECLASS 11.0	27-18-27-92	ECLASS 12.0	27-18-27-92
ECLASS 13.0	27-19-06-01		

Indicación importante

Información de producto	El contorno de la placa de circuitos y las zonas restringidas, entre otros muchos datos de diseño de la placa de circuitos, pueden encontrarse en la categoría de tecnología de conexión, debajo de los conectores macho correspondientes, en las descargas.
-------------------------	--

Homologaciones

ROHS	Conformidad
------	-------------

CH20M22 B FE AGY/BK 3747

Weidmüller Interface GmbH & Co. KG

Klingenbergstraße 26

D-32758 Detmold

Germany

www.weidmueller.com

Datos técnicos

Descargas

Datos de ingeniería	CAD data – Pin_header_pin_length_CH20M_A_OV_PCB-SHL_70315 CAD data – STEP
Documentación técnica	PCB_position_50881_LP-POSITION_22MM
Documentación del usuario	Guideline customerspecific housings Guideline kundenspezifische Gehäuse
Catálogo	Catalogues in PDF-format
Folleto	FL ANALO.SIGN.CONV. EN MB DEVICE MANUF. EN FL MACHINE SAFETY EN FL 72H SAMPLE SER EN PO OMNIMATE EN

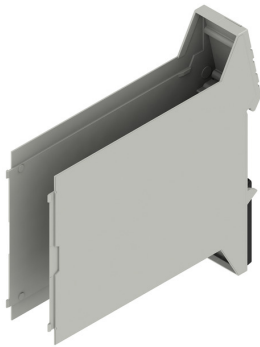
CH20M22 B FE AGY/BK 3747

Weidmüller Interface GmbH & Co. KG
Klingenbergstraße 26
D-32758 Detmold
Germany

www.weidmueller.com

Dibujos

Imagen de producto

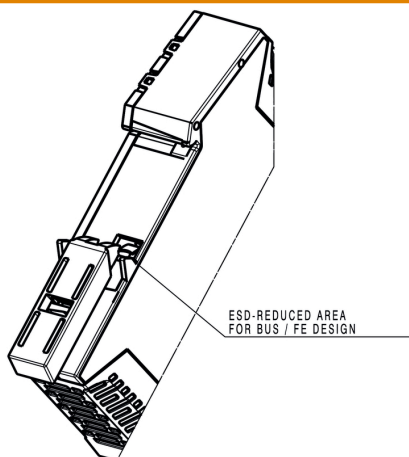
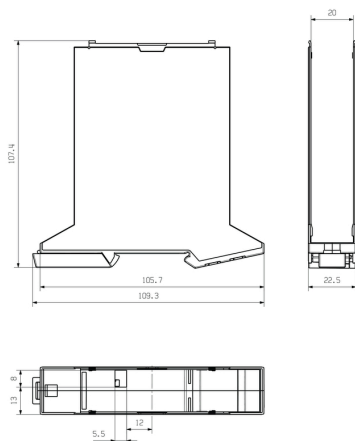


Ventaja del producto



Base incluyendo escotadura FE

Dibujo acotado



CH20M22 B FE AGY/BK 3747

Weidmüller Interface GmbH & Co. KG

Klingenbergstraße 26

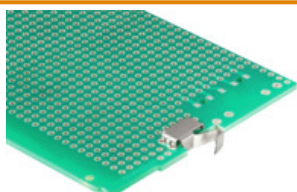
D-32758 Detmold

Germany

www.weidmueller.com

Accesorios

Contacto FE - CH20M



Contacto FE

Fiabilidad funcional - totalmente integrado o simplemente montado

La conexión opcional "CH20M FE" protege óptimamente tu sistema con un contacto de carril de montaje para tierra funcional.

- El contacto de tierra funcional premontado en la carcasa de 6 mm consigue una conexión fiable y permanente de los apantallamientos electrónicos del circuito electrónico al carril de montaje (p. ej., "CH20M6 BP 4P-4P FE BK", 1 164650000).
- Para carcasas de 12,5 a 67,5 mm se dispone de un contacto de tierra funcional que se puede procesar de modo totalmente automático utilizando el método reflow junto con los conectores macho y un contacto de bus opcional. La posición de la placa de circuito impreso en la carcasa requiere una longitud de pin de 1,5 mm / 3,2 mm.

Datos generales para pedido

Tipo	CH20M FE 12-67 1.5SN RL	Versión	Valores característicos del producto	Embalaje
Código	1189370000	Carcasas para componentes electrónicos, Accesorios, Conexión por	UL:	Tape
GTIN (EAN)	4032248972715	soldadura THT/THR, 5.00 mm, Número de polos: 1, Longitud del		
Cantidad	750 Pieza	terminal de soldadura (l): 1.5 mm, estañado, gris plata, Tape		
Tipo	CH20M FE 12-67 3.2SN RL	Versión	Valores característicos del producto	Embalaje
Código	1264240000	Carcasas para componentes electrónicos, Accesorios, Conexión por	UL:	Tape
GTIN (EAN)	4050118073997	soldadura THT/THR, 5.00 mm, Número de polos: 1, Longitud del		
Cantidad	750 Pieza	terminal de soldadura (l): 3.2 mm, estañado, gris plata, Tape		