

CH20M22 B BUS FE BK/BK 2010

Weidmüller Interface GmbH & Co. KG

Klingenbergstraße 26

D-32758 Detmold

Germany

www.weidmueller.com

Imagen de producto

**Eficiencia, flexibilidad y diseño en la mejor estructura, el traje a medida para aplicaciones individuales**

La flexibilidad es un factor esencial a la hora de seleccionar el diseño de la carcasa. Otros aspectos importantes son la escalabilidad, la personalización del diseño, la funcionalidad innovadora y la rentabilidad. Nuestros clientes necesitan un producto de máximo rendimiento con el menor gasto posible.

La carcasa modular CH20M22 para componentes electrónicos es el formato estándar dentro de los diferentes anchos disponibles. Esta anchura resulta óptima para la mayoría de las aplicaciones electrónicas características. Además de su escalabilidad, flexibilidad, su alto nivel de seguridad y su funcionalidad innovadora en la aplicación, el sistema completo destaca por especificaciones conformes a la aplicación y la práctica:

- **Instalación más rápida** gracias a características como "Wire ready" o el cabezal universal de la multiherramienta.
- **Funciones orientadas al usuario:** señalización clara y duradera y opciones de señalización adicional, brida de desbloqueo integrada o tapa transparente
- **Máxima inmunidad a interferencias** gracias a su construcción contra descargas electrostáticas con bordes de unión de módulos solapados fabricados en plástico de alto rendimiento

- **Elevada seguridad de funcionamiento** mediante el exclusivo sistema de codificación Auto-Set y la protección por ambos lados frente al contacto con los dedos de los conectores macho y hembra

CH20M: un nombre compacto para el sistema más flexible existente en el mercado. CH20M no solo significa "Component Housing IP20 Modular".

Además, CH20M significa eficiencia e innovación en el diseño, la fabricación y la aplicación.

Datos generales para pedido

| | |
|------------|--|
| Versión | Carcasa modular, OMNIMATE Housing - Serie CH20M negro, Base, Rebaje en la zona del pie del retén para contacto BUS, Rebaje en la zona del pie del retén para contacto FE, Anchura: 22.5 mm |
| Código | 1384030000 |
| Tipo | CH20M22 B BUS FE BK/BK 2010 |
| GTIN (EAN) | 4050118271829 |
| Cantidad | 10 Pieza |

CH20M22 B BUS FE BK/BK 2010

Weidmüller Interface GmbH & Co. KG

Klingenbergstraße 26

D-32758 Detmold

Germany

www.weidmueller.com

Datos técnicos

Dimensiones y pesos

| | | | |
|-------------|----------|------------------------|------------|
| Profundidad | 107,4 mm | Profundidad (pulgadas) | 4,228 inch |
| Altura | 109,3 mm | Altura (pulgadas) | 4,303 inch |
| Anchura | 22,5 mm | Anchura (pulgadas) | 0,886 inch |
| Peso neto | 39,4 g | | |

Temperaturas

| | | |
|----------------------------------|---------|--|
| Gama de temperaturas de servicio | Humedad | 5 - 93 % de humedad relativa, Tu = 40 °C, sin condensación |
| -40 °C...120 °C | | |

Datos del material

| | | | |
|----------------------------------|-------------|---|-----------|
| Grado inflamabilidad según UL 94 | V-0 | Grupo de materiales aislantes | I |
| Materiales aislantes | PA 66 GF 30 | Índice de resistencia al encaminamiento eléctrico (CTI) | 600 ≤ CTI |

Datos generales

| | | | |
|----------------------------|------------------------|--------|-------|
| Capacidad de sellado | No | Carril | TS 35 |
| Carta de colores (similar) | RAL 9011 | Color | negro |
| Tipo de protección | IP20 en funcionamiento | | |

Propiedades del ensamblaje

| | | | |
|---|---------|---|------------|
| Número de ranuras para conectores hembra del conjunto montado, máx. | 6 | Número de placas de circuitos impresos, máx. | 1 |
| Número de niveles de conexión, máx. | 3 | Número de polos, máx. | 24 |
| Altura de los componentes en la placa de circuitos impresos, máx. | 16,1 mm | Tipo de montaje de la placa de circuitos impresos | doble cara |

Controles mecánicos

| | | |
|-----------------------------|---|---|
| De conformidad con la norma | DIN EN 61373:1999 (choque y vibración) | |
| Condiciones de control | Instalación de cinco cajas en fila, 200 g de peso adicional en la placa de circuitos impresos | |
| Ejes probados | X, Y, Z | |
| Control de impacto | Consejos de prueba generales | Todas las pruebas mecánicas se han realizado en un espacio de pruebas o teniendo en cuenta las normas aplicables. Los resultados especificados no sustituyen las pruebas de homologación correspondientes. Solo son valores orientativos. |
| | Categoría de control | 1 |
| | Número de impactos por eje | 3 en dirección positiva y negativa |
| | Duración de impacto | 30 ms |
| | Aceleración horizontal | 30 m/s ² |
| | Aceleración vertical | 30 m/s ² |
| Control de vibración | Aceleración longitudinal | 50 m/s ² |
| | Categoría de control | 1B |
| | Aceleración efectiva | 7,9 m/s ² |
| | Duración del control | 5 horas por eje |

CH20M22 B BUS FE BK/BK 2010

Weidmüller Interface GmbH & Co. KG

Klingenbergstraße 26

D-32758 Detmold

Germany

www.weidmueller.com

Datos técnicos

Ensayos térmicos

| | | |
|--------------------|------------------------------|--|
| Controles térmicos | Consejos de prueba generales | Todas las pruebas térmicas se han realizado en un espacio de pruebas o teniendo en cuenta las normas aplicables. Los resultados especificados no sustituyen las pruebas de homologación correspondientes. Solo son valores orientativos. |
| | Condiciones de control | Instalación de tres cajas en fila - Sin separación |
| | Ejes de control | horizontal |
| | Temperatura ambiente | 70 °C |
| | Disipación de energía, máx. | 1,9 W |
| | Temperatura ambiente | 60 °C |
| | Disipación de energía, máx. | 2,35 W |
| | Temperatura ambiente | 40 °C |
| | Disipación de energía, máx. | 3,4 W |
| | Temperatura ambiente | 20 °C |
| | Disipación de energía, máx. | 4,5 W |

Características de componente

| | | | |
|-------------------------------------|-------|---|----------------------------|
| Color de pie acoplable | negro | Escotadura en área de pie acoplable co- | Contacto de bus, Contacto |
| Número de niveles de conexión, máx. | 3 | mo preparación para | FE, ¡Contacto no incluido! |

Diseño - Requisitos IN

| | | | |
|---|----------|--|---------|
| Grosor de la placa de circuito impreso | 1,6 mm | Tolerancia del contorno del circuito im- | ±0,1 mm |
| Tolerancia del espesor de la placa c.i. | ±0,15 mm | preso | |

Opciones de individualización

| | | | |
|--------------------------------|---------------------|--|--------------------------------------|
| Colores alternativos | Más bajo pedido | Posibilidad de etiquetado específico del cliente | Sí |
| Posibilidades de procesamiento | Procesamiento láser | Proceso de pedido específico del cliente | Consulte la directriz bajo descargas |

Clasificaciones

| | | | |
|-------------|-------------|-------------|-------------|
| ETIM 8.0 | EC001031 | ETIM 9.0 | EC001031 |
| ECLASS 11.0 | 27-18-27-92 | ECLASS 12.0 | 27-18-27-92 |
| ECLASS 13.0 | 27-19-06-01 | | |

Indicación importante

| | |
|-------------------------|--|
| Información de producto | El contorno de la placa de circuitos y las zonas restringidas, entre otros muchos datos de diseño de la placa de circuitos, pueden encontrarse en la categoría de tecnología de conexión, debajo de los conectores macho correspondientes, en las descargas. |
|-------------------------|--|

Homologaciones

| | |
|------|-------------|
| ROHS | Conformidad |
|------|-------------|

CH20M22 B BUS FE BK/BK 2010

Weidmüller Interface GmbH & Co. KG

Klingenbergstraße 26

D-32758 Detmold

Germany

www.weidmueller.com

Datos técnicos

Descargas

| | |
|---------------------------|---|
| Datos de ingeniería | CAD data – Pin_header_pin_length_CH20M_A_OV_PCB-SHL_70315 CAD data – STEP |
| Documentación técnica | PCB_position_50881_LP-POSITION_22MM |
| Documentación del usuario | Guideline customerspecific housings Guideline kundenspezifische Gehäuse |
| Catálogo | Catalogues in PDF-format |
| Folleto | FL ANALO.SIGN.CONV. EN MB DEVICE MANUF. EN FL MACHINE SAFETY EN FL 72H SAMPLE SER EN PO OMNIMATE EN |

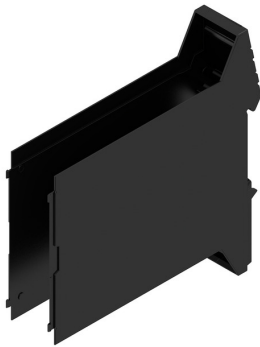
CH20M22 B BUS FE BK/BK 2010

Weidmüller Interface GmbH & Co. KG
Klingenbergstraße 26
D-32758 Detmold
Germany

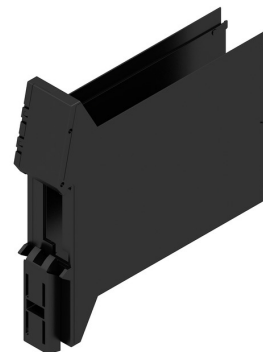
www.weidmueller.com

Dibujos

Imagen de producto

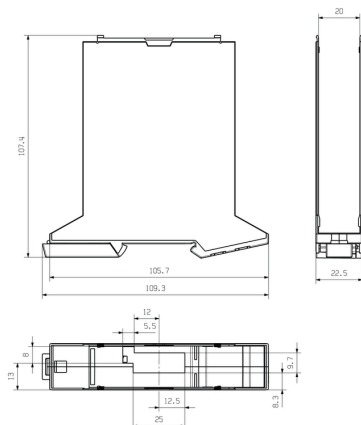


Ventaja del producto



Base incluyendo escotadura BUS y FE

Dibujo acotado



CH20M22 B BUS FE BK/BK 2010

Weidmüller Interface GmbH & Co. KG

Klingenbergstraße 26

D-32758 Detmold

Germany

www.weidmueller.com

Accesorios

Bloque de contacto de bus - Brida para soldar

**El bus de carril universal para el sistema modular de caja electrónica**

En la alimentación, conexión y distribución en aplicaciones modulares, el bus de carril sustituye el costoso cableado individual por una solución ininterrumpida y flexible.

El sistema de bus está integrado de forma segura en el carril estándar de 35 mm. El bloque de contacto SMD-Bus se puede elaborar de forma totalmente automática por procedimiento Reflow en la fabricación de conjuntos. Las superficies de contacto resistentes y doradas garantizan un contacto fiable y duradero para todos los anchos de cajas.

- **Escalabilidad ilimitada** - La solución universal para la conexión de todas las anchuras del sistema (desde las placas de 6 mm hasta cajas de gran capacidad de 67 mm).
- **Instalación cómoda** - cambio sencillo del módulo, incluso en una conexión de módulo existente, sin efecto en los módulos contiguos.
- **Integración universal** - sin interrupción del sistema de bus: integrado de forma segura en el carril estándar de 35 mm.
- **Disponibilidad máxima** - cinco contactos acodados dobles totalmente galvanizados y parcialmente dorados garantizan un contacto duradero con el bus del carril. La brida para soldar THR permite una conexión segura a la placa de circuito impreso.

Datos generales para pedido

| Tipo | SR-SMD 4.50/05/90LF 1.5 ... | Versión | Valores característicos del producto | Embalaje |
|------------|-----------------------------|--|--------------------------------------|----------|
| Código | 1155890000 | Conector para placa c.i., Bloque de contactos de bus para | UL: 300 V / 5 A | Caja |
| GTIN (EAN) | 4032248942527 | CH20M12-67, Brida para soldar, Conexión por soldadura THT/THR, | | |
| Cantidad | 78 Pieza | Número de polos: 5, 180°, Longitud del terminal de soldadura (l): 1.5 mm, bañado en oro, negro | | |
| Tipo | SR-SMD 4.50/05/90LF 1.5 ... | Versión | Valores característicos del producto | Embalaje |
| Código | 1155900000 | Conector para placa c.i., Bloque de contactos de bus para | IEC: 160 V | Tape |
| GTIN (EAN) | 4032248942381 | CH20M12-67, Brida para soldar, Conexión por soldadura THT/THR, | UL: 300 V / 5 A | |
| Cantidad | 300 Pieza | Número de polos: 5, 180°, Longitud del terminal de soldadura (l): 1.5 mm, bañado en oro, negro | | |

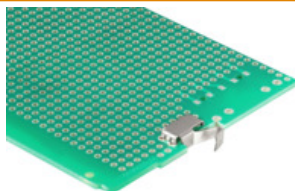
CH20M22 B BUS FE BK/BK 2010

Weidmüller Interface GmbH & Co. KG
Klingenbergstraße 26
D-32758 Detmold
Germany

www.weidmueller.com

Accesorios

Contacto FE - CH20M



Contacto FE

Fiabilidad funcional - totalmente integrado o simplemente montado

La conexión opcional "CH20M FE" protege óptimamente tu sistema con un contacto de carril de montaje para tierra funcional.

- El contacto de tierra funcional premontado en la carcasa de 6 mm consigue una conexión fiable y permanente de los apantallamientos electrónicos del circuito electrónico al carril de montaje (p. ej., "CH20M6 BP 4P-4P FE BK", 1 164650000).
- Para carcassas de 12,5 a 67,5 mm se dispone de un contacto de tierra funcional que se puede procesar de modo totalmente automático utilizando el método reflow junto con los conectores macho y un contacto de bus opcional. La posición de la placa de circuito impreso en la carcasa requiere una longitud de pin de 1,5 mm / 3,2 mm.

Datos generales para pedido

| Tipo | CH20M FE 12-67 3.2SN RL | Versión | Valores característicos del producto | Embalaje |
|------------|----------------------------|--|--------------------------------------|----------|
| Código | 1264240000 | Carcasas para componentes electrónicos, Accesorios, Conexión por | UL: | Tape |
| GTIN (EAN) | 4050118073997 | soldadura THT/THR, 5.00 mm, Número de polos: 1, Longitud del | | |
| Cantidad | 750 Pieza | terminal de soldadura (l): 3.2 mm, estañado, gris plata, Tape | | |
| Tipo | CH20M FE 12-67 1.5SN RL | Versión | Valores característicos del producto | Embalaje |
| Código | 1189370000 | Carcasas para componentes electrónicos, Accesorios, Conexión por | UL: | Tape |
| GTIN (EAN) | 4032248972715 | soldadura THT/THR, 5.00 mm, Número de polos: 1, Longitud del | | |
| Cantidad | 750 Pieza | terminal de soldadura (l): 1.5 mm, estañado, gris plata, Tape | | |

CH20M22 B BUS FE BK/BK 2010

Weidmüller Interface GmbH & Co. KG
Klingenbergstraße 26
D-32758 Detmold
Germany

www.weidmueller.com

Accesorios

Bloque de contacto de bus - Brida para soldar intermedia



El bus de carril universal para el sistema modular de caja electrónica

En la alimentación, conexión y distribución en aplicaciones modulares, el bus de carril sustituye el costoso cableado individual por una solución ininterrumpida y flexible.

El sistema de bus está integrado de forma segura en el carril estándar de 35 mm. El bloque de contacto SMD-Bus se puede elaborar de forma totalmente automática por procedimiento Reflow en la fabricación de conjuntos. Las superficies de contacto resistentes y doradas garantizan un contacto fiable y duradero para todos los anchos de cajas.

- **Escalabilidad ilimitada** - La solución universal para la conexión de todas las anchuras del sistema (desde las placas de 6 mm hasta cajas de gran capacidad de 67 mm).
- **Instalación cómoda** - cambio sencillo del módulo, incluso en una conexión de módulo existente, sin efecto en los módulos contiguos.
- **Integración universal** - sin interrupción del sistema de bus: integrado de forma segura en el carril estándar de 35 mm.
- **Disponibilidad máxima** - cinco contactos acodados dobles totalmente galvanizados y parcialmente dorados garantizan un contacto duradero con el bus del carril. La brida para soldar THR permite una conexión segura a la placa de circuito impreso.

Datos generales para pedido

| Tipo | SR-SMD 4.50/05/90LFM 3. ... | Versión | Valores característicos del producto | Embalaje |
|------------|-----------------------------|---|--------------------------------------|----------|
| Código | 1155870000 | Conector para placa c.i., Bloque de contactos de bus para | UL: 300 V / 5 A | Caja |
| GTIN (EAN) | 4032248942510 | CH20M12-67, Brida intermedia para soldadura, Conexión por | | |
| Cantidad | 78 Pieza | soldadura THT/THR, Número de polos: 5, 180°, Longitud del terminal de soldadura (l): 3.2 mm, bañado en oro, negro | | |
| Tipo | SR-SMD 4.50/05/90LFM 3. ... | Versión | Valores característicos del producto | Embalaje |
| Código | 1155880000 | Conector para placa c.i., Bloque de contactos de bus para | IEC: 160 V | Tape |
| GTIN (EAN) | 4032248942305 | CH20M12-67, Brida intermedia para soldadura, Conexión por | UL: 300 V / 5 A | |
| Cantidad | 300 Pieza | soldadura THT/THR, Número de polos: 5, 180°, Longitud del terminal de soldadura (l): 3.2 mm, bañado en oro, negro | | |