

KLIPPON K1 EX RAL7001

Weidmüller Interface GmbH & Co. KG

Klingenbergstraße 26

D-32758 Detmold

Germany

www.weidmueller.com

Similar a la ilustración



Las cajas de aluminio Klippon® K son perfectas para su uso en un multitud de zonas distintas. Las cajas permiten instalar numerosos componentes en su interior, y ofrecen una elevada resistencia a altas temperaturas, así como una excelente protección IP y una buena resistencia a los golpes.

No importa la aplicación que cada cliente tenga en mente. Weidmüller ofrece una amplia gama de cajas de aluminio adaptada a cada necesidad particular.

Klippon® K para zonas peligrosas están disponibles bajo pedido.

Nuestra amplia gama de productos ofrece las ventajas siguientes:

- Disponible en dos acabados: natural o con revestimiento de polvo (RAL 7001)
- Con junta moldeada de cloropreno como elemento estándar (junta moldeada de silicona disponible de manera opcional)
- Sistema de cierre estándar con cabeza de tornillo Torx uniforme para 19 tamaños de caja
- Orificios de montaje fuera del área de la junta
- Elevadas clases de protección IP: IP66, IP67 y IP68 de conformidad con la norma DIN EN 60529
- Resistencia a los golpes de hasta 7 (10) julios
- Las cajas están homologadas según las normas ATEX, IECEx, cULus y DNV GL, además de la norma para envoltorios vacías.

- Producto apto para aplicaciones ferroviarias de conformidad con la norma EN 45545-2:2013
- La aleación es resistente al agua salada.
- Cajas de distribución normalizadas con orificios rosca-dos y diferentes configuraciones de bornes

Datos generales para pedido

Versión	Klippon K (caja de aluminio vacía), Carcasa vacía, Cajas de aluminio, Altura: 70 mm, Anchura: 70 mm, Profundidad: 45 mm, Material: Aluminio AISi12, Revestimiento en polvo, gris plata
Código	1329630000
Tipo	KLIPPON K1 EX RAL7001
GTIN (EAN)	4050118133820
Cantidad	1 Pieza

KLIPPON K1 EX RAL7001

Weidmüller Interface GmbH & Co. KG

Klingenbergstraße 26

D-32758 Detmold

Germany

www.weidmueller.com

Datos técnicos

Dimensiones y pesos

Profundidad	45 mm	Profundidad (pulgadas)	1,772 inch
Altura	70 mm	Altura (pulgadas)	2,756 inch
Anchura	70 mm	Anchura (pulgadas)	2,756 inch
Medida de fijación, altura	42 mm	Medida de fijación, anchura	58 mm
Peso neto	299 g		

Temperaturas

Temperatura de servicio	-60 °C... 135 °C
-------------------------	------------------

Datos generales

Abertura de acceso - altura	63 mm	Abertura de acceso - ancho	63 mm
Campos de aplicación:	Entornos potencialmente explosivos, Industria de procesos, Ingeniería de transportes, Industria del embalaje, Construcción naval, Construcción de máquinas, Instalaciones portuarias	Espesor de la carcasa	3,5 mm
Espesor de la tapa	3 mm	Fijación de caja	Orificios 4 mm
Fijación de la tapa	M4 torx stainless steel screws with slot	Fijación de montaje	orificios de rosca M4
Material	Aluminio AlSi 12	Material de la junta	Silicona
Normas	IEC 60079-0, IEC 60079-7, IEC 60079-31, EN 45545-2:2013	Número de tornillos de cierre	4
Par de apriete para tornillos de la tapa	2,5 Nm	Placa de fijación	No
Resistente a los golpes	7 J versión ATEX	Superficie	Revestimiento en polvo
Tapa	Sí	Temperatura de servicio, max.	135 °C
Temperatura de servicio, min.	-60 °C	Tipo de protección	IP66, IP67

Montaje horizontal

WDU 2,5 / ZDU 2,5 / IDU 2,5	1x5	WDU 4 / ZDU 4	1x1*
-----------------------------	-----	---------------	------

Montaje vertical

WDU 2,5 / ZDU 2,5 / IDU 2,5	1x1*	WDU 4 / ZDU 4	1x1*
-----------------------------	------	---------------	------

Números de certificación de cajas

Condiciones de aprobación	DNV, GL, RMRS, ATEX, IECEx, UL AEx Class Div., CCC, INMETRO	Núm. de certificación (ATEX)	IBEXU12ATEX1144U
Núm. de certificación (IECEX)	IECEXIBE13.0002X	Núm. de certificación caja terminal (ATEX)	IBEXU12ATEX1145 X
Núm. de certificación caja terminal (IECEX)	IECEX IBE 13.0002X	Núm. de certificación caja terminal (INMETRO)	LMP 23.0527X
Núm. de certificación de caja vacía (ATEX)	IBEXU12ATEX1144 U	Núm. de certificación de caja vacía (IECEX)	IECEX IBE 13.0001U
Núm. de certificación de caja vacía (INMETRO)	LMP 23.0526U	Núm. de certificación de conformidad (AoC)	DE PS2410 160308 001ISS01
Núm. de declaración de conformidad (DoC LVD)	DE_PS2410_160412_001ISS01		

KLIPPON K1 EX RAL7001

Weidmüller Interface GmbH & Co. KG

Klingenbergstraße 26

D-32758 Detmold

Germany

www.weidmueller.com

Datos técnicos

Prensaestopas

M12	1	M16	1
-----	---	-----	---

Prensaestopas a la derecha

M12	1	M16	1
-----	---	-----	---

Prensaestopas arriba y abajo

M12	2	M16	2
M20	1		

Clasificaciones

ETIM 6.0	EC002503	ETIM 7.0	EC002503
ETIM 8.0	EC002503	ETIM 9.0	EC002503
ECLASS 9.0	27-18-05-02	ECLASS 9.1	27-18-05-02
ECLASS 10.0	27-18-05-02	ECLASS 11.0	27-18-05-02
ECLASS 12.0	27-18-05-02	ECLASS 13.0	27-18-05-02

Conformidad medioambiental del producto

REACH SVHC	Lead 7439-92-1
SCIP	9e4cab4e-239c-4e14-b9df-a0fee300d28a

Homologaciones

Homologaciones



Descargas

Homologación/certificado/documento de conformidad	CCC 2020322303000040 Klippon K Assembly Enclosure UKCA TÜV 22 UKEX 7094 U UKCA TÜV 22 UKEX 7095 X IBEXU12ATEX1145X IECEXIBE13.0001U IECEXIBE13.0002X TAE00002SM IBEXU12ATEX1144U INMETRO LMP 23.0527X - Teminal Box CAIXAS DE JUNÇÃO KLIPPON K INMETRO CERTIFICADO LMP 23.0526U - INVÓLUCROS VAZIOS Empty Enclosure KLIPPON K DoM Klippon K salt water resistance DoM Klippon K EN 45545-2 2013 Railway
Datos de ingeniería	CAD data – STEP
Notificación de cambio de producto	Technical change to Klippon K® enclosure series Technische Änderung für Klippon® K Gehäuse 20240315-PCN-Klippon K Enclosure Instruction
Pliego de condiciones	Klippon K1 Ex RAL7001_1329630000_DE Klippon K1 Ex RAL7001_1329630000_EN
Catálogo	Catalogues in PDF-format
Folleto	

Fecha de creación 29 de mayo de 2024 12:41:45 CEST

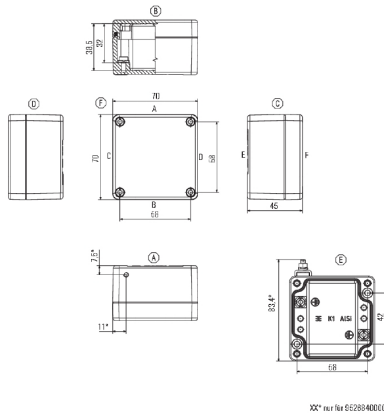
KLIPPON K1 EX RAL7001

Weidmüller Interface GmbH & Co. KG
Klingenbergstraße 26
D-32758 Detmold
Germany

www.weidmueller.com

Dibujos

Dibujo acotado



KLIPPON K1 EX RAL7001

Weidmüller Interface GmbH & Co. KG

Klingenbergstraße 26

D-32758 Detmold

Germany

www.weidmueller.com

Accesorios

Material para el montaje

**Integrar, ampliar y personalizar: el complemento adecuado para cualquier aplicación**

La gama de accesorios totalmente estructurada de la nueva serie de cajas Klippon® TB te permite adaptarlas fácilmente a los requerimientos específicos de cada aplicación.

Juegos de material de sujeción

Los juegos de material de sujeción sirven para instalar de forma rápida y sencilla los soportes de placas de características, los soportes de documentos y las cubiertas contra la lluvia.

El **juego de sujeción para etiquetas SD** se requiere para instalar una placa de identificación o características de plástico (Trafolyte). Con ayuda de este juego podrás montar la placa de identificación o características directamente en la tapa de la caja. El juego de sujeción para etiquetas ha sido concebido especialmente para esta aplicación. Solo si se utiliza este juego de sujeción, se garantiza que no se producirán fugas en la carcasa ni daños en la etiqueta.

El **juego de sujeción universal TPSD** ha sido concebido para instalar de manera rápida y segura, por ejemplo, soportes para placas de características, cubiertas contra la lluvia o soportes para documentos. Usando este juego de sujeción se reduce al mínimo, e incluso elimina, el riesgo de fugas.

Datos generales para pedido

Tipo	TPSD FIXING SET KTB	Versión
Código	1252190000	Klippon TB (Terminal Box), Juego de sujeciones para placa, Material:
GTIN (EAN)	4050118043969	Acero inoxidable, no probado, plata
Cantidad	1 Pieza	

Tipo	SD FIXING SET	Versión
Código	1285200000	Klippon TB (Terminal Box), Juego de soportes de sujeción de placa
GTIN (EAN)	4050118075472	de identificación, Altura: 12 mm, Anchura: 12 mm, Profundidad: 16.4
Cantidad	1 Pieza	mm, Material: Acero inoxidable, no probado, plata

KLIPPON K1 EX RAL7001

Weidmüller Interface GmbH & Co. KG

Klingenbergstraße 26

D-32758 Detmold

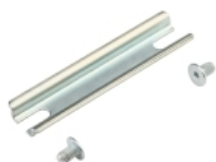
Germany

www.weidmueller.com

Accesorios

TS 15

Serie K Klippon®, accesorios



Datos generales para pedido

Tipo	TS15 60 Klippon K1 CSS	Versión
Código	1909980000	Carril, TS 15, Anchura: 60 mm, sin coliso, Acero, cincado, cromado
GTIN (EAN)	4032248536900	
Cantidad	1 Pieza	
Tipo	TS15X5 ST K1	Versión
Código	8000003883	Carril, TS 15, Anchura: 60 mm, sin coliso, Acero, chapado en zinc
GTIN (EAN)	4050118653328	galvanizado y pasivado
Cantidad	20 Pieza	

Klippon® K - Placas de montaje

Serie K Klippon®, accesorios



Datos generales para pedido

Tipo	MOPL K1 N FE	Versión
Código	1905280000	Klippon K (caja de aluminio vacía), Placa de montaje, Placa de
GTIN (EAN)	4032248524426	montaje, Altura: 52 mm, Anchura: 61 mm, Profundidad: 3 mm,
Cantidad	1 Pieza	Material: Chapa de acero, cincada, cincado, plata

KLIPPON K1 EX RAL7001

Weidmüller Interface GmbH & Co. KG

Klingenbergstraße 26

D-32758 Detmold

Germany

www.weidmueller.com

Accesorios

Tornillos



Dependiendo del borne o también de los accesorios, ofrecemos diferentes tipos de tornillos como artículos adicionales o también piezas de repuesto.

Datos generales para pedido

Tipo	FKSC M4X6 D8/SW2	Versión
Código	1567480000	Serie SAK, Tornillo hexagonal, Herramientas para atornillar, Número
GTIN (EAN)	4008190033491	de polos: 1
Cantidad	100 Pieza	