

UR20-4AI-UI-16-DIAG

Weidmüller Interface GmbH & Co. KG

Klingenbergstraße 26

D-32758 Detmold

Germany

www.weidmueller.com

Imagen de producto

**Las entradas se pueden parametrizar, hasta 3 conductores + FE; precisión 0,1% de FSR**

Los módulos de entrada analógica del sistema u-remote cuentan con un amplio número de variantes con diferentes resoluciones y opciones de cableado.

Se ofrecen variantes con resolución de 12 y 16 bits, que registran con la máxima precisión señales procedentes de hasta 4 sensores analógicos (± 10 V, ± 5 V, 0-10 V, 0-5 V, 2-10 V, 1-5 V, 0-20 mA o bien 4-20 mA). Cada conector puede cablearse opcionalmente con tecnología de 2 o 3 conductores. Los parámetros del rango de medida se configuran individualmente para cada canal. Además, cada canal cuenta con su propio LED de estado.

Weidmüller dispone de un módulo especial de interfaz para conectar simultáneamente 8 sensores y obtener mediciones de corriente con resolución de 16 bits y máxima precisión (0-20 mA o 4-20 mA).

La electrónica modular proporciona alimentación a los sensores conectados desde el bus de alimentación de entradas ($U_{ENTRADA}$).

Datos generales para pedido

Versión	Módulo de E/S remoto, IP20, 4 canales, Señales analógicas, Entrada, Intensidad/Tensión, 16 bits
Código	1315690000
Tipo	UR20-4AI-UI-16-DIAG
GTIN (EAN)	4050118118612
Cantidad	1 Pieza
Piezas de repuesto	1350930000 1518870000 1347280000

UR20-4AI-UI-16-DIAG

Weidmüller Interface GmbH & Co. KG

Klingenbergstraße 26

D-32758 Detmold

Germany

www.weidmueller.com

Datos técnicos

Dimensiones y pesos

Profundidad	76 mm	Profundidad (pulgadas)	2,992 inch
Altura	120 mm	Altura (pulgadas)	4,724 inch
Anchura	11,5 mm	Anchura (pulgadas)	0,453 inch
Medida de fijación, altura	128 mm	Peso neto	89 g

Temperaturas

Temperatura de almacenamiento	-40 °C ... +85 °C	Temperatura de servicio	-20 °C ... +60 °C
-------------------------------	-------------------	-------------------------	-------------------

entradas analógicas

Alimentación del sensor	Sí	
Alimentación del sensor	máx.	750 mA
	mín.	0 mA
	nominal	750 mA
Conexión de sensor	2 conductores, 3 conductores, 3 conductores + FE	
Diagnóstico de canales individuales	Sí	
Diagnóstico de módulo	Sí	
Número de entradas analógicas	4	
Precisión	0,1% de FSR	
Protección de polaridad	Sí	
Resistencia interna I	41,2 Ω	
Resistencia interna U	100 k Ω	
Resistente a cortocircuitos	Sí	
Resolución	16 Bit	
Tiempo de respuesta	< 50 ms	
Tiempo de transformación	1 ms	
Tipo	1. U (0...5 V, 0...10 V, 1...5 V, 2...10 V, ± 10 V), 2. I (0–20 mA o 4–20 mA)	

Alimentación

Consumo de corriente desde I _{ENTRADA} (el correspondiente segmento de alimentación)	25 mA + alimentación del sensor	Consumo de corriente desde I _{sys} , typ.	8 mA
Protección de polaridad	Sí	Tensión de alimentación	24 V DC +20 %/ -15 %, vía bus del sistema

Datos de conexión

Sección de conexión del conductor, flexible, max.	1,5 mm ²	Sección de conexión del conductor, flexible, máx. (AWG)	AWG 16
Sección de conexión del conductor, flexible, mín.	0,14 mm ²	Sección de conexión del conductor, flexible, mín. (AWG)	AWG 26
Sección de conexión del conductor, rígido, max.	1,5 mm ²	Sección de conexión del conductor, rígido, mín.	0,14 mm ²
Sección de conexión del conductor, rígido, máx. (AWG)	AWG 16	Sección de conexión del conductor, rígido, mín. (AWG)	AWG 26
Tipo de conexión	PUSH IN		

UR20-4AI-UI-16-DIAG

Weidmüller Interface GmbH & Co. KG

Klingenbergstraße 26

D-32758 Detmold

Germany

www.weidmueller.com

Datos técnicos

Datos del sistema

Datos de diagnóstico	1 Bit	Datos de procesos	8 Byte
Interfaz		Protocolo bus de campo	PROFINET IRT, PROFINET RT, PROFIBUS DP-V1, EtherCAT, Modbus/TCP, EtherNet/IP, CANopen, DeviceNet, POWERLINK, CC-Link, CC-Link IE TSN, IEC 61162-450
	Bus de sistema u-remote		
Separación galvánica	500 V DC entre los circuitos de corriente	Tipo de módulo	Módulo de entrada analógica
Velocidad de transmisión bus de sistema, máx.	48 Mbit		

Datos generales

Carril	TS 35	Categoría de sobretensión	II
Grado de polución	2	Grado inflamabilidad según UL 94	V-0
Humedad del aire (almacenamiento)	10% a 95%, sin condensación conforme a DIN EN 61131-2	Humedad del aire (funcionamiento)	10% a 95%, sin condensación conforme a DIN EN 61131-2
Humedad del aire (transporte)	10% a 95%, sin condensación conforme a DIN EN 61131-2	Presión del aire (almacenamiento)	1013 hPa (altura 0 m) a 700 hPa (altura 3000 m) conforme a DIN EN 61131-2
Presión del aire (funcionamiento)	≥ 795 hPa (altura ≤ 2000 m) conforme a DIN EN 61131-2	Presión del aire (transporte)	1013 hPa (altura 0 m) a 700 hPa (altura 3000 m) conforme a DIN EN 61131-2
Resistencia a vibraciones	5 Hz $\leq f \leq 8,4$ Hz: 3,5 mm de amplitud conforme a IEC 60068-2-6, 8,4 Hz $\leq f \leq 150$ Hz: 1 g de aceleración conforme a IEC 60068-2-6	Shock	15 g en 11 ms, onda semisinusoidal, según IEC 60068-2-27
Tensión de prueba	500 V		

Clasificaciones

ETIM 6.0	EC001596	ETIM 7.0	EC001596
ETIM 8.0	EC001596	ETIM 9.0	EC001596
ECLASS 9.0	27-24-26-01	ECLASS 9.1	27-24-26-01
ECLASS 10.0	27-24-26-01	ECLASS 11.0	27-24-26-01
ECLASS 12.0	27-24-26-01	ECLASS 13.0	27-24-26-01

Conformidad medioambiental del producto

REACH SVHC	Lead 7439-92-1
SCIP	82327f13-cd27-455a-ab5b-a62e1996dcf8

UR20-4AI-UI-16-DIAG

Weidmüller Interface GmbH & Co. KG

Klingenbergstraße 26

D-32758 Detmold

Germany

www.weidmueller.com

Datos técnicos

Homologaciones

Homologaciones



ROHS	Conformidad
UL File Number Search	Sitio web UL
N.º de certificado (cULus)	E141197
N.º de certificado (cULusEX)	E223527

Descargas

Homologación/certificado/documento de conformidad	KC certificate Compass safe distance certificate Lloyds Register certificate DNV/GL certificate ABS certificate RINA certificate Bureau Veritas - Type Approval Certificate PRS (Polish Register of Shipping) NIPPON KAIJI KYOKAI Certificate DEMKO15ATEX1525X CCC certificate CCS certificate UKCA Declaration of Conformity - EN CE Declaration of Conformity - DE
Datos de ingeniería	CAD data – STEP Compatibility information – Combinability of UR20
Datos de ingeniería	Zuken E3.S
Notificación de cambio de producto	Release-Notes - Firmware
Software	Firmware – Current firmware UR20-4AI-UI Firmware – Archive firmware UR20-4AI-UI
Documentación del usuario	MAN_U-REMOTE_DE MAN_U-REMOTE_EN
Catálogo	Catalogues in PDF-format

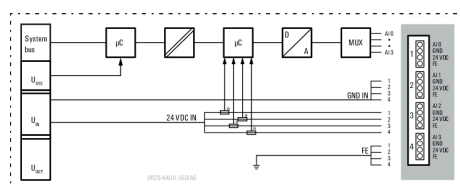
UR20-4AI-UI-16-DIAG

Weidmüller Interface GmbH & Co. KG
Klingenbergstraße 26
D-32758 Detmold
Germany

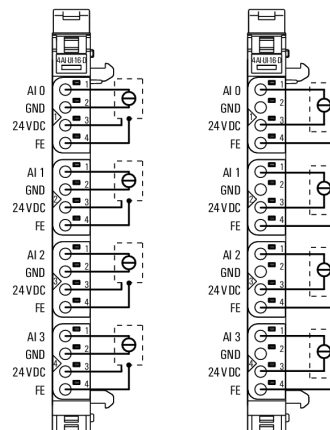
www.weidmueller.com

Dibujos

Block diagram

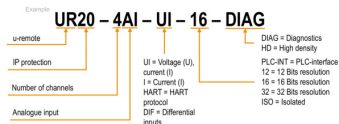


Connection diagram



Explicación de abreviaturas

Analogue input modules



UR20-4AI-UI-16-DIAG

Weidmüller Interface GmbH & Co. KG
Klingenbergstraße 26
D-32758 Detmold
Germany

www.weidmueller.com

Piezas de repuesto

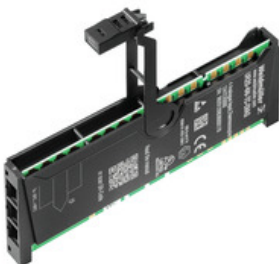
Plugkit



Datos generales para pedido

Tipo	UR20-PK-1315690000-SP	Versión
Código	1518870000	Pieza de repuesto
GTIN (EAN)	4050118326352	
Cantidad	5 Pieza	

Módulos electrónicos



Datos generales para pedido

Tipo	UR20-EM-1315690000-SP	Versión
Código	1347280000	Pieza de repuesto
GTIN (EAN)	4050118151633	
Cantidad	1 Pieza	

UR20-4AI-UI-16-DIAG

Weidmüller Interface GmbH & Co. KG
Klingenbergstraße 26
D-32758 Detmold
Germany

www.weidmueller.com

Piezas de repuesto

Módulos básicos



Datos generales para pedido

Tipo	UR20-BM-SP	Versión	Embalaje
Código	1350930000	Pieza de repuesto, , Base	Cartón
GTIN (EAN)	4050118402735		
Cantidad	5 Pieza		

UR20-4AI-UI-16-DIAG

Weidmüller Interface GmbH & Co. KG

Klingenbergstraße 26

D-32758 Detmold

Germany

www.weidmueller.com

Accesorios

Aluminio



El aluminio tiene la segunda mejor conductividad eléctrica después del cobre. Una ventaja es el bajo peso, y otra es la excelente protección contra la corrosión.

Datos generales para pedido

Tipo	TS 35X7.5 2M/AL/BK	Versión
Código	0330800000	Guía de montaje, sin coliso, Accesorios, 35 x 7.5 x 2000 mm,
GTIN (EAN)	4008190100650	Aluminio, no probado
Cantidad	2 m	

Acero



Los carriles DIN de acero son los más difundidos en el mercado. Entre los carriles DIN metálicos, son los que poseen la menor protección contra cortocircuitos, similar a la del acero inoxidable.

Datos generales para pedido

Tipo	TS 35X7.5/LL 2M/ST/SZ	Versión
Código	7915060000	Guía de montaje, con coliso, Accesorios, 35 x 7.5 x 2000 mm, Ancho
GTIN (EAN)	4032248296279	de ranura: 5.20 mm, Longitud de ranura: 25.00 mm, Acero, chapado
Cantidad	2 m	en zinc galvanizado y pasivado
Tipo	TS 35X7.5/LL 1M/ST/ZN	Versión
Código	0514510000	Guía de montaje, con coliso, Accesorios, 35 x 7.5 x 1000 mm, Ancho
GTIN (EAN)	4008190116620	de ranura: 5.20 mm, Longitud de ranura: 25.00 mm, Acero, chapado
Cantidad	1 m	en zinc galvanizado y pasivado
Tipo	TS 35X7.5 2M/ST/ZN	Versión
Código	0383400000	Guía de montaje, sin coliso, Accesorios, 35 x 7.5 x 2000 mm, Acero,
GTIN (EAN)	4008190088026	chapado en zinc galvanizado y pasivado
Cantidad	2 m	
Tipo	TS 35X7.5/LL 2M/ST/ZN	Versión
Código	0514500000	Guía de montaje, con coliso, Accesorios, 35 x 7.5 x 2000 mm, Ancho
GTIN (EAN)	4008190046019	de ranura: 5.20 mm, Longitud de ranura: 25.00 mm, Acero, chapado
Cantidad	2 m	en zinc galvanizado y pasivado

UR20-4AI-UI-16-DIAG

Weidmüller Interface GmbH & Co. KG

Klingenbergstraße 26

D-32758 Detmold

Germany

www.weidmueller.com

Accesorios

Neutro



El señalizador Dekafix (DEK) es un señalizador universal para todos los tipos de conectores y grupos electrónicos. El sistema está especialmente indicado para series de números cortas y ofrece una gran variedad de señalizadores ya impresos.

Tiras para instalación rápida en un solo paso. La impresión es perfectamente legible, de alto contraste y está disponible en varios anchos.

- Amplia gama de señalizadores listos para usar
- Tiras para instalación rápida
- Los señalizadores son aptos para todo tipo de conectores Weidmüller
- Disponible como MultiCard sin imprimir o con impresión estándar

Impresión especial: Envíe un archivo del software de señalización M-Print PRO o M-Print PRO Online (sin instalación) con sus especificaciones de señalización.

Datos generales para pedido

Tipo	DEK 5/8-11.5 MC NE WS	Versión
Código	1341630000	Dekafix, Terminal marker, 5 x 8 mm, Paso en mm (P): 8.00
GTIN (EAN)	4050118145946	Weidmueller, blanco
Cantidad	500 Pieza	

Acero inoxidable



Acero inoxidable es un término colectivo para todos los tipos de acero (aleaciones) con un alto grado de pureza y resistencia a la corrosión.

Datos generales para pedido

Tipo	TS 35X7.5 2M/CRN	Versión
Código	1747350000	Guía de montaje, sin coliso, Accesorios, 35 x 7.5 x 2000 mm, Acero
GTIN (EAN)	4032248003372	inoxidable, Acero inoxidable 1.4301, no probado
Cantidad	2 m	

UR20-4AI-UI-16-DIAG

Weidmüller Interface GmbH & Co. KG

Klingenbergstraße 26

D-32758 Detmold

Germany

www.weidmueller.com

Accesorios

Impresión especial



El señalizador Dekafix (DEK) es un señalizador universal para todos los tipos de conectores y grupos electrónicos. El sistema está especialmente indicado para series de números cortas y ofrece una gran variedad de señalizadores ya impresos.

Tiras para instalación rápida en un solo paso. La impresión es perfectamente legible, de alto contraste y está disponible en varios anchos.

- Amplia gama de señalizadores listos para usar
- Tiras para instalación rápida
- Los señalizadores son aptos para todo tipo de conectores Weidmüller
- Disponible como MultiCard sin imprimir o con impresión estándar

Impresión especial: Envíe un archivo del software de señalización M-Print PRO o M-Print PRO Online (sin instalación) con sus especificaciones de señalización.

Datos generales para pedido

Tipo	DEK 5/8-11.5 MC SDR	Versión
Código	1341610000	Dekafix, Terminal marker, 5 x 8 mm, Paso en mm (P): 8.00
GTIN (EAN)	4050118146059	Weidmueller, bajo demanda
Cantidad	100 Pieza	

Accesorios



Accesorios del sistema

Descubre una amplia gama de accesorios para tu sistema u-remote: el complemento ideal para que tus aplicaciones sean aún más eficaces y flexibles.

Datos generales para pedido

Tipo	UR20-EBK-ACC	Versión
Código	1346610000	Ángulo de fijación lateral, ,
GTIN (EAN)	4050118151596	
Cantidad	5 Pieza	

Tipo	UR20-SM-ACC	Versión
Código	1339920000	Tapa, ,
GTIN (EAN)	4050118144727	
Cantidad	20 Pieza	

UR20-4AI-UI-16-DIAG

Weidmüller Interface GmbH & Co. KG

Klingenbergstraße 26

D-32758 Detmold

Germany

www.weidmueller.com

Accesorios

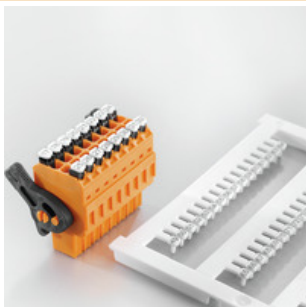
Neutral



Datos generales para pedido

Tipo	PM 2.7/2.6 MC NE WS	Versión
Código	1323710000	OMNIMATE Signal - Serie PM, Señalizadores de punto de conexión,
GTIN (EAN)	4050118126778	2.7 x 2.6 mm, Paso en mm (P): 3.50 Weidmueller, blanco
Cantidad	960 Pieza	

Impresión especial



Datos generales para pedido

Tipo	PM 2.7/2.6 MC SDR	Versión
Código	1323700000	OMNIMATE Signal - Serie PM, Señalizadores de punto de conexión,
GTIN (EAN)	4050118126761	2.7 x 2.6 mm, Paso en mm (P): 3.50 Weidmueller, bajo demanda
Cantidad	192 Pieza	