

SAIE-M12S-PB-5.0U HW

Weidmüller Interface GmbH & Co. KG

Klingenbergstraße 26

D-32758 Detmold

Germany

www.weidmueller.com



Para la conexión lateral de aparatos, dentro del campo del cableado de sensores y actuadores, son necesarios diferentes conectores de montaje. Están disponibles en las variantes M12, M8 y naturalmente también en M5.

Datos generales para pedido

Versión	Conector de instalación, M12, PG 9, Número de polos: 2, 5 m
Código	1279490500
Tipo	SAIE-M12S-PB-5.0U HW
GTIN (EAN)	4050118076417
Cantidad	1 Pieza

Fecha de creación 10 de junio de 2024 21:31:58 CEST

SAIE-M12S-PB-5.0U HW

Weidmüller Interface GmbH & Co. KG

Klingenbergstraße 26

D-32758 Detmold

Germany

www.weidmueller.com

Datos técnicos

Dimensiones y pesos

Peso neto	320 g
-----------	-------

Datos técnicos del cable

Color de revestimiento	Violeta (similar a RAL 4001)	Función PE	No
Longitud de cable	5 m	Número de polos	2
Sección del conductor	0,25 mm ²		

Datos técnicos conectores de libre configuración

Ciclos de enchufado	≥ 500	Codificación	Codificación B
Grado de polución	3	Intensidad nominal	4 A
Material capotas	Fundición inyectada de zinc, niquelado	Número de polos	2
Prensaestopas	PG 9	Rango de temperatura caja	-20 ... +60 °C
Sección de conexión del conductor, max.	0,25 mm ²	Superficie de contacto	bañado en oro
Tensión nominal	250 V	Tipo de conexión	Macho
Tipo de protección	IP68		

Clasificaciones

ETIM 6.0	EC002635	ETIM 7.0	EC003570
ETIM 8.0	EC003570	ETIM 9.0	EC003570
ECLASS 9.0	27-44-01-03	ECLASS 9.1	27-44-01-03
ECLASS 10.0	27-44-01-03	ECLASS 11.0	27-44-01-03
ECLASS 12.0	27-44-01-03	ECLASS 13.0	27-44-01-03

Conformidad medioambiental del producto

REACH SVHC	Lead 7439-92-1
SCIP	e8d8af70-4c85-4483-bc8c-9bc5b598e2a9

Homologaciones

ROHS	Conformidad
------	-------------

Descargas

Catálogo	Catalogues in PDF-format
Folleto	FL FIELDWIRING EN FL FIELDWIRING EN

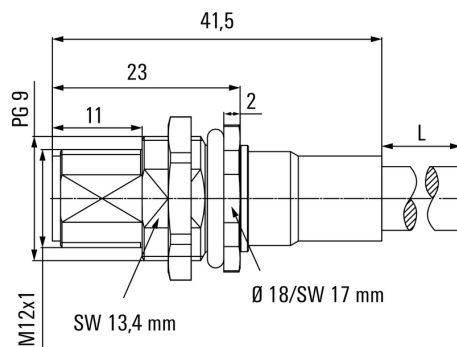
SAIE-M12S-PB-5.0U HW

Weidmüller Interface GmbH & Co. KG
Klingenbergstraße 26
D-32758 Detmold
Germany

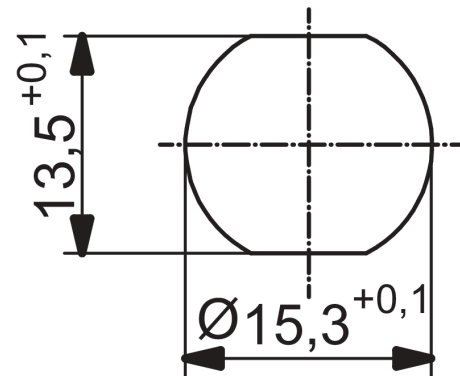
www.weidmueller.com

Dibujos

Dibujo acotado



Dibujo detallado



Esquema de conexiones

