

SAIE-M12S-PB-2.0U HW**Weidmüller Interface GmbH & Co. KG**

Klingenbergstraße 26

D-32758 Detmold

Germany

www.weidmueller.com

Para la conexión lateral de aparatos, dentro del campo del cableado de sensores y actuadores, son necesarios diferentes conectores de montaje. Están disponibles en las variantes M12, M8 y naturalmente también en M5.

Datos generales para pedido

| | |
|------------|---|
| Versión | Conector de instalación, M12, PG 9, Número de polos: 2, 2 m |
| Código | 1279490200 |
| Tipo | SAIE-M12S-PB-2.0U HW |
| GTIN (EAN) | 4050118076356 |
| Cantidad | 1 Pieza |

Fecha de creación 29 de mayo de 2024 13:58:10 CEST

SAIE-M12S-PB-2.0U HW

Weidmüller Interface GmbH & Co. KG
Klingenbergstraße 26
D-32758 Detmold
Germany

www.weidmueller.com

Datos técnicos

Dimensiones y pesos

Peso neto 142 g

Datos técnicos del cable

| | | | |
|------------------------|------------------------------|-----------------|----|
| Color de revestimiento | Violeta (similar a RAL 4001) | Función PE | No |
| Longitud de cable | 2 m | Número de polos | 2 |
| Sección del conductor | 0,25 mm ² | | |

Datos técnicos conectores de libre configuración

| | | | |
|---|--|---------------------------|----------------|
| Ciclos de enchufado | ≥ 500 | Codificación | Codificación B |
| Grado de polución | 3 | Intensidad nominal | 4 A |
| Material capotas | Fundición inyectada de zinc, niquelado | Número de polos | 2 |
| Prensaestopas | PG 9 | Rango de temperatura caja | -20 ... +60 °C |
| Sección de conexión del conductor, max. | 0,25 mm ² | Superficie de contacto | bañado en oro |
| Tensión nominal | 250 V | Tipo de conexión | Macho |
| Tipo de protección | IP68 | | |

Clasificaciones

| | | | |
|-------------|-------------|-------------|-------------|
| ETIM 6.0 | EC002635 | ETIM 7.0 | EC003570 |
| ETIM 8.0 | EC003570 | ETIM 9.0 | EC003570 |
| ECLASS 9.0 | 27-44-01-03 | ECLASS 9.1 | 27-44-01-03 |
| ECLASS 10.0 | 27-44-01-03 | ECLASS 11.0 | 27-44-01-03 |
| ECLASS 12.0 | 27-44-01-03 | ECLASS 13.0 | 27-44-01-03 |

Conformidad medioambiental del producto

| | |
|------------|--------------------------------------|
| REACH SVHC | Lead 7439-92-1 |
| SCIP | e8d8af70-4c85-4483-bc8c-9bc5b598e2a9 |

Homologaciones

| | |
|------|-------------|
| ROHS | Conformidad |
|------|-------------|

Descargas

| | |
|----------|--|
| Catálogo | Catalogues in PDF-format |
| Folleto | FL FIELDWIRING EN FL FIELDWIRING EN |

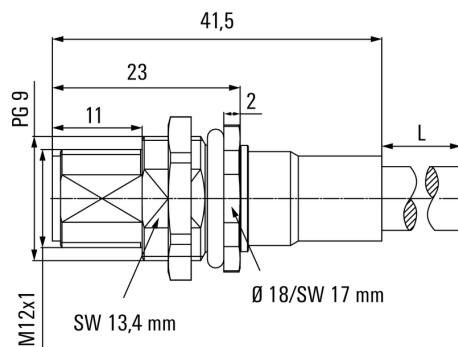
SAIE-M12S-PB-2.0U HW

Weidmüller Interface GmbH & Co. KG
Klingenbergstraße 26
D-32758 Detmold
Germany

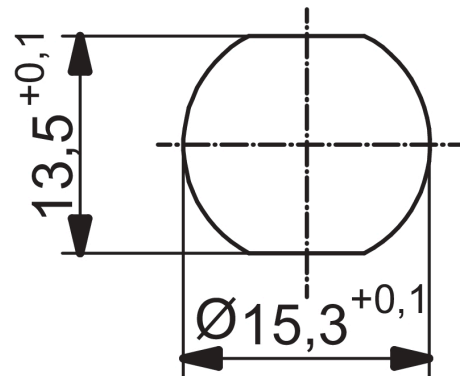
www.weidmueller.com

Dibujos

Dibujo acotado



Dibujo detallado



Esquema de conexiones

