

## CH20M17 B BK/OR 2010

Weidmüller Interface GmbH &amp; Co. KG

Klingenbergstraße 26

D-32758 Detmold

Germany

www.weidmueller.com

## Imagen de producto

**Eficiencia, flexibilidad y diseño en la mejor estructura: soluciones "hechas a medida"**

Escalabilidad, diseño individual y rentabilidad: una elevada flexibilidad es, junto con una funcionalidad innovadora, un criterio fundamental a la hora de elegir una carcasa. Elija el máximo rendimiento con el menor gasto posible. El sistema modular de carcasas para componentes electrónicos CH20M17 es la solución perfecta para aplicaciones electrónicas estándar compactas.

Además de su escalabilidad, flexibilidad, su alto nivel de seguridad y su funcionalidad innovadora en la aplicación, el sistema completo destaca por especificaciones conformes a la aplicación y la práctica:

- **Instalación que permite economizar tiempo** gracias a características como "Wire ready" o el cabezal universal de la multi-herramienta.
- **Servicio orientado al usuario** gracias a una señalización clara y duradera, con rotulación adicional, bridas integradas o tapa transparente
- **Máxima inmunidad frente a corrientes parásitas** gracias al diseño seguro ESD con cantos de inserción de plástico de alta calidad para acoplar módulos
- **Gran seguridad funcional** gracias a la codificación única AutoSet y la protección para los dedos por ambos lados en conector hembra y conector macho

Además, CH20M significa eficiencia e innovación en el diseño, la fabricación y la aplicación.

**Datos generales para pedido**

Versión	Carcasa modular, OMNIMATE Housing - Serie CH20M negro, Base, Anchura: 17.5 mm
Código	<a href="#">1254130000</a>
Tipo	CH20M17 B BK/OR 2010
GTIN (EAN)	4050118047103
Cantidad	12 Pieza

CH20M: el nombre compacto para el sistema más flexible del mercado no sólo significa "Component Housing IP20 Modular".

Fecha de creación 29 de mayo de 2024 12:18:11 CEST

## CH20M17 B BK/OR 2010

Weidmüller Interface GmbH & Co. KG  
Klingenbergstraße 26  
D-32758 Detmold  
Germany

www.weidmueller.com

## Datos técnicos

## Dimensiones y pesos

Profundidad	107,4 mm	Profundidad (pulgadas)	4,228 inch
Altura	109,3 mm	Altura (pulgadas)	4,303 inch
Anchura	17,5 mm	Anchura (pulgadas)	0,689 inch
Peso neto	29,858 g		

## Temperaturas

Gama de temperaturas de servicio	Humedad	5 - 93 % de humedad relativa, Tu = 40 °C, sin condensación
-40 °C...120 °C		

## Datos del material

Grado inflamabilidad según UL 94	V-0	Grupo de materiales aislantes	I
Materiales aislantes	PA 66 GF 30	Índice de resistencia al encaminamiento eléctrico (CTI)	600 ≤ CTI

## Datos generales

Capacidad de sellado	No	Carril	TS 35
Carta de colores (similar)	RAL 9011	Color	negro
Tipo de protección	IP20 en funcionamiento		

## Propiedades del ensamblaje

Número de ranuras para conectores hembra del conjunto montado, máx.	6	Número de placas de circuitos impresos, máx.	1
Número de niveles de conexión, máx.	3	Número de polos, máx.	18
Altura de los componentes en la placa de circuitos impresos, máx.	11,1 mm	Tipo de montaje de la placa de circuitos impresos	doble cara

## Ensayos térmicos

Controles térmicos	Condiciones de control	Instalación de tres cajas en fila - Sin separación
	Ejes de control	horizontal
	Temperatura ambiente	80 °C
	Disipación de energía, máx.	0,9 W
	Temperatura ambiente	60 °C
	Disipación de energía, máx.	1,7 W
	Temperatura ambiente	40 °C
	Disipación de energía, máx.	2,45 W
	Temperatura ambiente	20 °C
	Disipación de energía, máx.	3,2 W

## Características de componente

Color de pie acoplable	naranja	Número de niveles de conexión, máx.	3
------------------------	---------	-------------------------------------	---

## Diseño - Requisitos IN

Grosor de la placa de circuito impreso	1,6 mm	Tolerancia del contorno del circuito impreso	±0,1 mm
Tolerancia del espesor de la placa c.i.	±0,15 mm		

**CH20M17 B BK/OR 2010**

**Weidmüller Interface GmbH & Co. KG**  
Klingenbergstraße 26  
D-32758 Detmold  
Germany

[www.weidmueller.com](http://www.weidmueller.com)

**Datos técnicos****Opciones de individualización**

Posibilidad de etiquetado específico del cliente

Sí

Posibilidades de procesamiento

Procesamiento láser

Proceso de pedido específico del cliente Consulte la directriz bajo descargas

**Clasificaciones**

ETIM 8.0

EC001031

ETIM 9.0

EC001031

ECLASS 11.0

27-18-27-92

ECLASS 12.0

27-18-27-92

ECLASS 13.0

27-19-06-01

**Indicación importante**

Información de producto

El contorno de la placa de circuitos y las zonas restringidas, entre otros muchos datos de diseño de la placa de circuitos, pueden encontrarse en la categoría de tecnología de conexión, debajo de los conectores macho correspondientes, en las descargas.

**Homologaciones**

ROHS

Conformidad

**Descargas**

Datos de ingeniería

[CAD data – STEP](#)  
[CAD data – PCB\\_position\\_70149\\_LP-POSITION\\_17MM](#)  
[CAD data – Pin\\_header\\_pin\\_length\\_CH20M\\_A\\_OV\\_PCB-SHL\\_70315](#)

Documentación del usuario

[Guideline customerspecific housings](#)  
[Guideline kundenspezifische Gehäuse](#)

Catálogo

[Catalogues in PDF-format](#)

Folleto

[FL ANALO.SIGN.CONV. EN](#)  
[MB DEVICE MANUF. EN](#)  
[FL MACHINE SAFETY EN](#)  
[FL 72H SAMPLE SER EN](#)  
[PO OMNIMATE EN](#)  
[PO OMNIMATE EN](#)

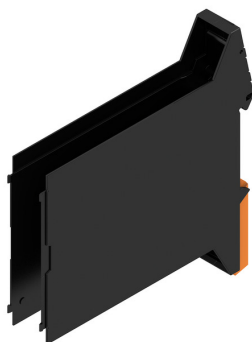
## CH20M17 B BK/OR 2010

**Weidmüller Interface GmbH & Co. KG**  
Klingenbergstraße 26  
D-32758 Detmold  
Germany

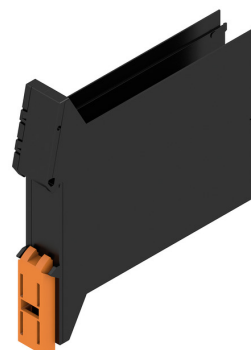
[www.weidmueller.com](http://www.weidmueller.com)

## Dibujos

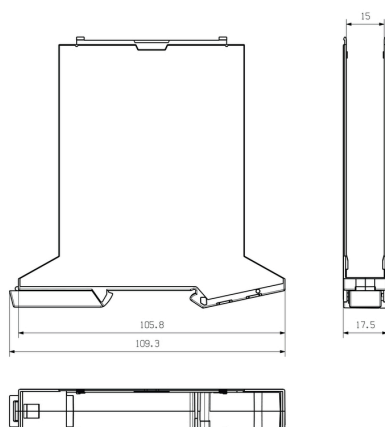
### Imagen de producto



### Imagen de producto



### Dibujo acotado



Base sin escotadura en el área del pie de encaje a presión