

BHZ 5.00/02/90LH BK/OR

Weidmüller Interface GmbH & Co. KG

Klingenbergstraße 26

D-32758 Detmold

Germany

www.weidmueller.com

Imagen de producto

**Por supuesto, en las interfaces de la periferia, el sistema CH20M también es superior en los detalles**

Los bornes para circuito impreso, conectores macho y conectores son al menos igual de prácticos que el sistema entero en lo que respecta a opciones de diseño, elaboración, manejo, fiabilidad y seguridad.

La técnica de conexión ha conseguido las mejoras notas en todas las disciplinas:

- **100% inconfundible junto con la codificación "AutoSet" única, que no se puede perder, garantizan la señalización perfecta en las conexiones y en el frontal una clasificación que evita la inserción errónea de conexiones.** Ambos señalizados se pueden imprimir sencillamente como tarjetas en PrintJet y se pueden emplear de forma duradera.
- **100% intuitivo** mediante un mantenimiento sencillo y rápido, al llevar integradas bridas codificables por color con pieza de sujeción, incl. bolsa del destornillador.
- **100% seguro** gracias a la protección para los dedos por ambos lados en conector hembra y conector macho.
- **100% eficiente** gracias a la compatibilidad reflow de todos los elementos de conexión
- **Ahorro del 100% en tiempo y costes** de instalación: el cabezal rápido y universal de la multi-herramienta garantiza el contacto seguro, un manejo sencillo y un esfuerzo mínimo. Características como la tecnología "Wire

ready" ayudan a que los costes de cableado sean mínimos y ofrecen la máxima versatilidad al cliente.

Desconexión sencilla y cuidadosa con los módulos del conector hembra gracias a la palanca de desbloqueo integrada.

Datos generales para pedido

Versión	Conector para placa c.i. Palanca de desbloqueo naranja cod. 02
Código	1063260000
Tipo	BHZ 5.00/02/90LH BK/OR
GTIN (EAN)	4032248814923
Cantidad	150 Pieza
Valores característicos del producto	IEC: 400 V / 10 A / 0.2 - 2.5 mm ² UL: 300 V / 10 A / AWG 26 - AWG 12
Embalaje	Caja

BHZ 5.00/02/90LH BK/OR

Weidmüller Interface GmbH & Co. KG

Klingenbergstraße 26

D-32758 Detmold

Germany

www.weidmueller.com

Datos técnicos

Dimensiones y pesos

Altura	29 mm	Altura (pulgadas)	1,142 inch
Anchura	12,4 mm	Anchura (pulgadas)	0,488 inch
Longitud	14,6 mm	Longitud (pulgadas)	0,575 inch
Peso neto	5,14 g		

Parámetros del sistema

Familia del producto	OMNIMATE Housing - Serie CH20M	Tipo de conexión	Conexión de campo
Técnica de conexión de conductores	Conexión brida-tornillo	Paso en mm (P)	5 mm
Paso en pulgadas (P)	0,197 "	Dirección de salida de conductor	90°
Número de polos	2	L1 en mm	5 mm
L1 en pulgadas	0,197 "	Número de series	1
Número de filas de polos	1	Sección nominal	2,5 mm ²
Protección contra contacto según DIN VDE 57106	Protección frente a contactos con el dorso de la mano	Protección contra contacto según DIN VDE 0470	IP 20 insertado / IP 10 no insertado
Tipo de protección	IP20	Codificable	Sí
Longitud de desaislado	8 mm	Par de apriete para sujeción por tornillo, mín.	0,4 Nm
Par de apriete para sujeción por tornillo, máx.	0,6 Nm	Par de apriete, min.	0,4 Nm
Par de apriete, max.	0,6 Nm	Tornillo de apriete	M 2,5
Punta de destornillador	0,6 x 3,5	Punta de destornillador normativa	DIN 5264
Ciclos de enchufado	25		

Datos del material

Materiales aislantes	PA 66 GF 30	Color	negro
Carta de colores (similar)	RAL 9011	Grupo de materiales aislantes	I
Índice de resistencia al encaminamiento eléctrico (CTI)	600 ≤ CTI	Grado inflamabilidad según UL 94	V-0
Material de contacto	CuSn	Superficie de contacto	estañado
Temperatura de almacenamiento, mín.	-40 °C	Temperatura de almacenamiento, max.	70 °C
Temperatura de servicio, mín.	-40 °C	Temperatura de servicio, max.	120 °C
Gama de temperatura, montaje, mín.	-25 °C	Gama de temperatura, montaje, max.	120 °C

Conductores aptos para conexión

Sección de embornado, mín.	0,13 mm ²	Sección de embornado, máx.	3,31 mm ²
Sección de conexión del conductor AWG, mín.	AWG 26	Sección de conexión del conductor AWG, máx.	AWG 14
Rígido, mín. H05(07) V-U	0,2 mm ²	Rígido, máx. H05(07) V-U	2,5 mm ²
semirrígido, máx. H07V-R	2 mm ²	Flexible, mín. H05(07) V-K	0,2 mm ²
con term. tub. con aislamiento DIN 46 228/4, mín.	0,25 mm ²	con term. tub. con aislamiento DIN 46 228/4, máx.	2,5 mm ²
con terminal tubular, DIN 46228 pt 1, mín.	0,25 mm ²	con terminal tubular según DIN 46 228/1, máx.	2,5 mm ²
Calibre macho de conformidad con la norma EN 60999 a x b; ø		Texto de referencia	El diámetro exterior de la abrazadera de plástico no debe ser superior al paso (P). La longitud de los terminales tubulares se debe elegir en función del producto y de la tensión nominal.
	2,8 mm x 2,4 mm; 3,0 mm		

BHZ 5.00/02/90LH BK/OR

Weidmüller Interface GmbH & Co. KG

Klingenbergstraße 26

D-32758 Detmold

Germany

www.weidmueller.com

Datos técnicos


Datos nominales conformes a IEC

testado según la norma	IEC 60664-1, IEC 61984	Corriente nominal, número de polos mín. (Tu=20 °C)	10 A
Corriente nominal, número de polos mín. (Tu=40 °C)	9 A	Tensión nominal con categoría de sobretensión/grado de polución II/2	400 V
Tensión nominal con categoría de sobretensión/grado de polución III/2	320 V	Tensión nominal con categoría de sobretensión/grado de polución III/3	250 V
Tensión nominal con categoría de sobretensión/grado de polución II/2	4 kV	Tensión nominal con categoría de sobretensión/grado de polución III/2	4 kV
Sobretensión de choque nominal con categoría de sobretensión/grado de polución III/3	4 kV	Distancia de fuga, mín.	3,2 mm
Distancia mín.	3 mm		

Datos nominales según CSA

Tensión nominal (Use Group B / CSA)	300 V	Tensión nominal (Use Group C / CSA)	50 V
Tensión nominal (Use group D / CSA)	300 V	Intensidad nominal (Use Group B / CSA)	10 A
Intensidad nominal (Use Group C / CSA)	10 A	Intensidad nominal (Use Group D / CSA)	10 A
Sección de conexión del conductor AWG, mín.	AWG 26	Sección de conexión del conductor AWG, máx.	AWG 12

Datos nominales según UL 1059

Instituto (cURus)		Núm. de certificación (cURus)	E60693
Tensión nominal (Use Group B / UL 1059)	300 V	Tensión nominal (Use Group C / UL 1059)	50 V
Tensión nominal (Use Group D / UL 1059)	300 V	Intensidad nominal (Use Group B / UL 1059)	10 A
Intensidad nominal (Use Group C / UL 1059)	10 A	Intensidad nominal (Use Group D / UL 1059)	10 A
Sección de conexión del conductor AWG, mín.	AWG 26	Sección de conexión del conductor AWG, máx.	AWG 12
Referencia para valores de homologación	Las especificaciones son valores máximos; para más información, ver certificado de homologación.		

Datos del material

Grado inflamabilidad según UL 94	V-0	Grupo de materiales aislantes	I
Materiales aislantes	PA 66 GF 30	Índice de resistencia al encaminamiento eléctrico (CTI)	600 ≤ CTI

Datos generales

Carta de colores (similar)	RAL 9011	Color	negro
Tipo de protección	IP20		

Datos técnicos

Clasificaciones

ETIM 6.0	EC002638	ETIM 7.0	EC002638
ETIM 8.0	EC002638	ETIM 9.0	EC002638
ECLASS 9.0	27-44-03-09	ECLASS 9.1	27-44-03-09
ECLASS 10.0	27-44-03-09	ECLASS 11.0	27-46-02-02
ECLASS 12.0	27-46-02-02	ECLASS 13.0	27-46-02-02

Indicación importante

Conformidad con IPC

Conformidad: Los productos se diseñan, fabrican y entregan de conformidad con los estándares y normas reconocidas internacionalmente, y cumplen con las características especificadas en la hoja técnica o, según el producto, con las características decorativas de conformidad con la norma IPC-A-610 "Clase 2". Cualquier demanda sobre los productos se puede evaluar bajo solicitud.

Homologaciones

Homologaciones



ROHS	Conformidad
UL File Number Search	Sitio web UL
Núm. de certificación (cURus)	E60693

Descargas

Datos de ingeniería	CAD data – STEP
Catálogo	Catalogues in PDF-format
Folletos	FL ANALO.SIGN.CONV. EN MB DEVICE MANUF. EN FL MACHINE SAFETY EN FL 72H.SAMPLE SER EN PO OMNIMATE EN PO OMNIMATE EN

BHZ 5.00/02/90LH BK/OR

Weidmüller Interface GmbH & Co. KG
Klingenbergstraße 26
D-32758 Detmold
Germany

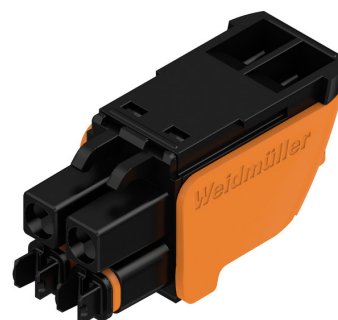
www.weidmueller.com

Dibujos

Imagen de producto



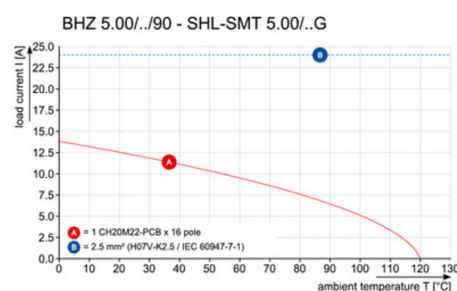
Imagen de producto



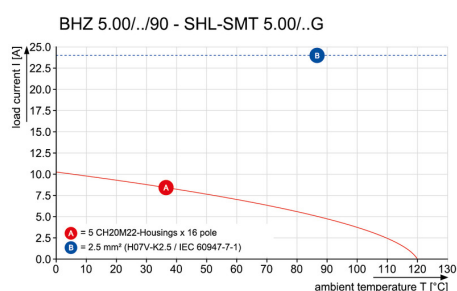
Similar a la ilustración, Ejemplo de uso



Curva de deriva



Curva de deriva



BHZ 5.00/02/90LH BK/OR

Weidmüller Interface GmbH & Co. KG

Klingenbergstraße 26

D-32758 Detmold

Germany

www.weidmueller.com

Accesorios

Sin imprimir



El sistema ESG es un reconocido señalizador en formato MultiCard que puede utilizarse en numerosos equipos eléctricos de uso habitual. El resultado es una señalización de equipos excelente con una imagen de alto contraste.

Disponibilidad de distintos tipos para dispositivos de fabricantes de la talla de Siemens, ABB, Beckhoff, etc.

Análisis rápido de ventajas:

- Etiquetas, autoadhesivas o insertables, de uso universal, según el tipo
- En el caso de equipos conectados en línea, como fusibles automáticos, tenemos disponibles señalizadores ESG para insertar en la guía para etiquetas
- Impresión personalizada en calidad láser según indicaciones del cliente

Impresión especial: Envíe un archivo del software de señalización M-Print PRO o M-Print PRO Online (sin instalación) con sus especificaciones de señalización.

Datos generales para pedido

Tipo	ESG 6.6/11 BHZ 5.00/02	Versión
Código	1082490000	ESG, Señalizadores de dispositivos x 11 mm, PA 66, Color: blanco
GTIN (EAN)	4032248845330	
Cantidad	200 Pieza	

Accesorios

Impresión especial



El sistema ESG es un reconocido señalizador en formato MultiCard que puede utilizarse en numerosos equipos eléctricos de uso habitual. El resultado es una señalización de equipos excelente con una imagen de alto contraste.

Disponibilidad de distintos tipos para dispositivos de fabricantes de la talla de Siemens, ABB, Beckhoff, etc.

Análisis rápido de ventajas:

- Etiquetas, autoadhesivas o insertables, de uso universal, según el tipo
- En el caso de equipos conectados en línea, como fusibles automáticos, tenemos disponibles señalizadores ESG para insertar en la guía para etiquetas
- Impresión personalizada en calidad láser según indicaciones del cliente

Impresión especial: Envíe un archivo del software de señalización M-Print PRO o M-Print PRO Online (sin instalación) con sus especificaciones de señalización.

Datos generales para pedido

Tipo	ESG 6.6/11 BHZ 5.00 SDR	Versión
Código	1346330000	ESG, Señalizadores de dispositivos x 11 mm, PA 66, Color: bajo
GTIN (EAN)	4050118151206	demanda
Cantidad	200 Pieza	