

**STRIPAX 16****Weidmüller Interface GmbH & Co. KG**

Klingenbergstraße 26

D-32758 Detmold

Germany

[www.weidmueller.com](http://www.weidmueller.com)

- Abisolierwerkzeuge mit automatischer Selbseinstellung
- Für feindrähtige und massive Leiter
- Ideal geeignet für die Bereiche Maschinen und Anlagenbau, Bahn und Schienenverkehr, Windenergie, Robotertechnik, Ex-Schutz sowie Marine, Offshore und Schiffsbau
- Abisolierlänge mit Anschlag einstellbar
- Automatisches Öffnen der Klemmbacken nach dem Abisolieren
- Kein Aufspießen der Einzelleiter
- Auf unterschiedlichste Isolationsstärken einstellbar
- Doppelt isolierte Kabel in zwei Arbeitsgängen ohne besondere Einstellung
- Schneideinrichtung spielfrei und selbstnachstellend
- Lange Lebensdauer
- Optimiertes ergonomisches Design

**Allgemeine Bestelldaten**

Ausführung	Werkzeuge, Abisolier- und Schneidwerkzeug
Best.-Nr.	<a href="#">9005610000</a>
Typ	STRIPAX 16
GTIN (EAN)	4008190183875
VPE	1 Stück

**STRIPAX 16****Weidmüller Interface GmbH & Co. KG**

Klingenbergstraße 26

D-32758 Detmold

Germany

www.weidmueller.com

**Technische Daten****Abmessungen und Gewichte**

Tiefe	22 mm	Tiefe (inch)	0,866 inch
Höhe	99 mm	Höhe (inch)	3,898 inch
Breite	190 mm	Breite (inch)	7,48 inch
Nettogewicht	170,1 g		

**Technische Daten**

Artikelbeschreibung	Abisolierwerkzeug bis 16 mm <sup>2</sup>
---------------------	---

**Abisolierwerkzeuge**

Abisolierbereich AWG, max.	6 AWG	Abisolierbereich AWG, min.	10 AWG
Abisolierbereich, min.	6 mm <sup>2</sup>	Abisolierlänge, max.	25 mm
Kabeltyp	feindrähtige u. massive Lei- ter mit PVC-Isolation	Leiteranschlussquerschnitt, max.	16 mm <sup>2</sup>
Leiteranschlussquerschnitt, min.	6 mm <sup>2</sup>	Leiterquerschnitt (Schneidleistung)	6 mm <sup>2</sup>

**Klassifikationen**

ETIM 6.0	EC002109	ETIM 7.0	EC002109
ETIM 8.0	EC002109	ETIM 9.0	EC002109
ECLASS 9.0	21-04-37-06	ECLASS 9.1	21-04-37-06
ECLASS 10.0	21-04-37-06	ECLASS 11.0	21-04-37-06
ECLASS 12.0	21-04-37-06	ECLASS 13.0	21-04-37-06

**Umweltanforderungen**

REACH SVHC	Lead 7439-92-1
SCIP	cf06c250-ed1e-4a45-9c1b-c5c8cbf13bf0

**Downloads**

Engineering-Daten	<a href="#">CAD data – STEP</a>
Produktänderungsmitteilung	<a href="#">Technische Änderung für Abisolierwerkzeug Stripax</a> <a href="#">Technical change to stripping tool Stripax</a>
Anwenderdokumentation	<a href="#">Manual</a> <a href="#">Library and function block – BDAL Stripax all version</a>
Kataloge	<a href="#">Catalogues in PDF-format</a>
Broschüren	

## STRIPAX 16

**Weidmüller Interface GmbH & Co. KG**  
Klingenbergstraße 26  
D-32758 Detmold  
Germany

[www.weidmueller.com](http://www.weidmueller.com)

## Zeichnungen



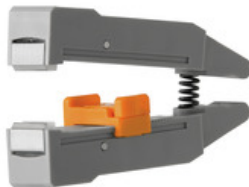
## STRIPAX 16

**Weidmüller Interface GmbH & Co. KG**  
Klingenbergstraße 26  
D-32758 Detmold  
Germany

[www.weidmueller.com](http://www.weidmueller.com)

## Zubehör

### Zubehör / Ersatzteile



- Abisolierwerkzeuge mit automatischer Selbseinstellung
- Für feindrähtige und massive Leiter
- Ideal geeignet für die Bereiche Maschinen und Anlagenbau, Bahn und Schienenverkehr, Windenergie, Robotertechnik, Ex-Schutz sowie Marine, Offshore und Schiffsbau
- Abisolierlänge mit Anschlag einstellbar
- Automatisches Öffnen der Klemmbacken nach dem Abisolieren
- Kein Aufspießen der Einzelleiter
- Auf unterschiedlichste Isolationsstärken einstellbar
- Doppelt isolierte Kabel in zwei Arbeitsgängen ohne besondere Einstellung
- Schneideinrichtung spielfrei und selbstnachstellend
- Lange Lebensdauer
- Optimiertes ergonomisches Design

### Allgemeine Bestelldaten

Typ	ERME 16² SPX 4	Ausführung
Best.-Nr.	<a href="#">1119040000</a>	Zubehör, Messerhalter
GTIN (EAN)	4032248948437	
VPE	1 Stück	
Typ	ERTE KLBC SPX 16	Ausführung
Best.-Nr.	<a href="#">2571490000</a>	Zubehör, Ersatzklemmbacke
GTIN (EAN)	4050118582116	
VPE	1 Stück	