

STRIPAX**Weidmüller Interface GmbH & Co. KG**

Klingenbergstraße 26

D-32758 Detmold

Germany

www.weidmueller.com

- Abisolierwerkzeuge mit automatischer Selbseinstellung
- Für feindrähtige und massive Leiter
- Ideal geeignet für die Bereiche Maschinen und Anlagenbau, Bahn und Schienenverkehr, Windenergie, Robotertechnik, Ex-Schutz sowie Marine, Offshore und Schiffsbau
- Abisolierlänge mit Anschlag einstellbar
- Automatisches Öffnen der Klemmbacken nach dem Abisolieren
- Kein Aufspießen der Einzelleiter
- Auf unterschiedlichste Isolationsstärken einstellbar
- Doppelt isolierte Kabel in zwei Arbeitsgängen ohne besondere Einstellung
- Schneideinrichtung spielfrei und selbstnachstellend
- Lange Lebensdauer
- Optimiertes ergonomisches Design

Allgemeine Bestelldaten

Ausführung	Werkzeuge, Abisolier- und Schneidwerkzeug
Best.-Nr.	9005000000
Typ	STRIPAX
GTIN (EAN)	4008190072506
VPE	1 Stück

STRIPAX**Weidmüller Interface GmbH & Co. KG**

Klingenbergstraße 26

D-32758 Detmold

Germany

www.weidmueller.com

Technische Daten**Abmessungen und Gewichte**

Tiefe	22 mm	Tiefe (inch)	0,866 inch
Höhe	99 mm	Höhe (inch)	3,898 inch
Breite	190 mm	Breite (inch)	7,48 inch
Nettogewicht	174,63 g		

Technische Daten

Artikelbeschreibung	Abisolierwerkzeug bis 10 mm ²
---------------------	---

Abisolierwerkzeuge

Abisolierbereich AWG, max.	8 AWG	Abisolierbereich AWG, min.	28 AWG
Abisolierbereich, min.	0,08 mm ²	Abisolierlänge, max.	25 mm
Kabeltyp	feindrähtige u. massive Leiter mit PVC-Isolation	Leiteranschlussquerschnitt, max.	10 mm ²
Leiteranschlussquerschnitt, min.	0,08 mm ²	Leiterquerschnitt (Schneidleistung)	6 mm ²

Klassifikationen

ETIM 6.0	EC002109	ETIM 7.0	EC002109
ETIM 8.0	EC002109	ETIM 9.0	EC002109
ECLASS 9.0	21-04-37-06	ECLASS 9.1	21-04-37-06
ECLASS 10.0	21-04-37-06	ECLASS 11.0	21-04-37-06
ECLASS 12.0	21-04-37-06	ECLASS 13.0	21-04-37-06

Umweltanforderungen

REACH SVHC	Lead 7439-92-1
SCIP	cf06c250-ed1e-4a45-9c1b-c5c8cbf13bf0

Downloads

Engineering-Daten	CAD data – STEP
Produktänderungsmitteilung	Technische Änderung für Abisolierwerkzeug Stripax Technical change to stripping tool Stripax
Anwenderdokumentation	Manual Library and function block – BDAL Stripax all version
Kataloge	Catalogues in PDF-format
Broschüren	

STRIPAX

Weidmüller Interface GmbH & Co. KG
Klingenbergstraße 26
D-32758 Detmold
Germany

www.weidmueller.com

Zeichnungen

Anwendungsbeispiel



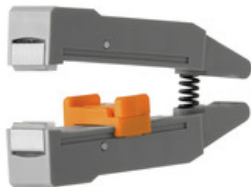
STRIPAX**Weidmüller Interface GmbH & Co. KG**

Klingenbergstraße 26

D-32758 Detmold

Germany

www.weidmueller.com

Zubehör**Zubehör / Ersatzteile**

- Abisolierwerkzeuge mit automatischer Selbseinstellung
- Für feindrähtige und massive Leiter
- Ideal geeignet für die Bereiche Maschinen und Anlagenbau, Bahn und Schienenverkehr, Windenergie, Robotertechnik, Ex-Schutz sowie Marine, Offshore und Schiffsbau
- Abisolierlänge mit Anschlag einstellbar
- Automatisches Öffnen der Klemmbacken nach dem Abisolieren
- Kein Aufspießen der Einzelleiter
- Auf unterschiedlichste Isolationsstärken einstellbar
- Doppelt isolierte Kabel in zwei Arbeitsgängen ohne besondere Einstellung
- Schneideinrichtung spielfrei und selbstnachstellend
- Lange Lebensdauer
- Optimiertes ergonomisches Design

Allgemeine Bestelldaten

Typ	ERTE KLBC SPX 10	Ausführung
Best.-Nr.	2571480000	Zubehör, Ersatzklemmbacke
GTIN (EAN)	4050118582109	
VPE	1 Stück	
Typ	ERME 10² SPX 4	Ausführung
Best.-Nr.	1119030000	Zubehör, Messerhalter
GTIN (EAN)	4032248948420	
VPE	1 Stück	
Typ	ERTE BAGR AN KP SPX 4	Ausführung
Best.-Nr.	2905400000	Zubehör, Ersatzklemmbacke
GTIN (EAN)	4099986551381	
VPE	1 Stück	