

RCM270S15

Weidmüller Interface GmbH & Co. KG
Klingenbergstraße 26
D-32758 Detmold
Germany

www.weidmueller.com

Produktbild



Abbildung ähnlich

Einzelrelais aus der RIDERSERIES RCM

- 2 CO Kontakte
- Wahlweise AC- oder DC-Spulen
- Mit Prüftaste und integrierter LED-Statusanzeige

Allgemeine Bestelldaten

| | |
|------------|---|
| Ausführung | RIDERSERIES RCM, Relais, Anzahl Kontakte: 2, Wechsler AgNi, Nennsteuerspannung: 115 V AC, Dauerstrom: 12 A, Steckanschluss, Prüftaste vorhanden: Ja |
| Best.-Nr. | 8689810000 |
| Typ | RCM270S15 |
| GTIN (EAN) | 4032248360482 |
| VPE | 10 Stück |

Erstellungs-Datum 3. Juni 2024 11:28:34 MESZ

Katalogstand 18.05.2024 / Technische Änderungen vorbehalten

RCM270S15

Weidmüller Interface GmbH & Co. KG

Klingenbergstraße 26

D-32758 Detmold

Germany

www.weidmueller.com

Technische Daten

Abmessungen und Gewichte

| | | | |
|--------------|---------|---------------|------------|
| Tiefe | 29 mm | Tiefe (inch) | 1,142 inch |
| Höhe | 28 mm | Höhe (inch) | 1,102 inch |
| Breite | 22,5 mm | Breite (inch) | 0,886 inch |
| Nettogewicht | 28,7 g | | |

Temperaturen

| | | | |
|-----------------|--|--------------------|----------------|
| Lagertemperatur | -40 °C...85 °C | Betriebstemperatur | -40 °C...70 °C |
| Feuchtigkeit | 40 °C / 93 % rel. Feuchte, keine Betauung | | |

Bemessungsdaten UL

| | |
|------------------------|---------|
| Zertifikat-Nr. (cURus) | E522350 |
|------------------------|---------|

Steuerseite

| | | | |
|--------------------|----------|------------------|-------------------------|
| Nennsteuerspannung | 115 V AC | Nennstrom AC | 9.2 mA |
| Nennleistung | 1058 mVA | Spulenwiderstand | 4845 $\Omega \pm 12 \%$ |
| Toleranz Spule | 12 % | Statusanzeige | LED rot |

Lastseite

| | | | |
|----------------------------------|--|----------------------------------|---|
| Nennschaltspannung | 240 V AC | Dauerstrom | 12 A |
| max. Schaltfrequenz bei Nennlast | 0,1 Hz | Schaltspannung AC, max. | 250 V |
| Einschaltstrom | 24 A / 20 ms | Schaltleistung AC (ohmsch), max. | 3000 VA |
| Schaltleistung DC (ohmsch), max. | 288 W @ 24 V | Einschaltverzögerung | ≤ 15 ms |
| Ausschaltverzögerung | ≤ 10 ms | Kontaktausführung | 2 Wechsler (AgNi) |
| Mechanische Lebensdauer | AC-Spule 20 x 10 ⁶ Schaltungen, DC-Spule 30 x 10 ⁶ Schaltungen | min. Schaltleistung | 1 mA @ 24 V, 10 mA @ 12 V, 100 mA @ 5 V |

Allgemeine Daten

| | | | |
|------------------------------------|-----|--------------------------|---|
| Prüftaste vorhanden | Ja | Ausführung der Prüftaste | einrastbare Prüftaste, tastende Prüftaste |
| Mechanische Schaltstellungsanzeige | Ja | Farbe | transparent |
| Brennbarkeitsklasse nach UL 94 | V-2 | | |

Isolationskoordination

| | | | |
|---|--------------------------------|---|--------------------------------|
| Bemessungsspannung | 250 V | Verschmutzungsgrad | 2 |
| Überspannungskategorie | III | Isolierstoffgruppe | IIIa |
| Kriech- und Luftstrecke Steuerseite - Lastseite | ≥ 4 mm | Spannungsfestigkeit Steuerseite - Lastseite | 2,5 kV _{eff} / 1 Min. |
| Spannungsfestigkeit benachbarte Kontakte | 2,5 kV _{eff} / 1 Min. | Spannungsfestigkeit offener Kontakt | 1,2 kV _{eff} / 1 min |
| Stehstoßspannung | 5 kV (1,2/50 μ s) | Schutzart | IP20 |

Erweiterte Angaben Zulassungen / Normen

| | | | |
|------------------------|----------------|----------------------|----------|
| Zertifikat-Nr. (CSA) | 249409-2426937 | Zertifikat-Nr. (VDE) | 40011762 |
| Zertifikat-Nr. (cURus) | E522350 | | |

RCM270S15

Weidmüller Interface GmbH & Co. KG

Klingenbergstraße 26

D-32758 Detmold

Germany

www.weidmueller.com

Technische Daten

Anschlussdaten

| | |
|------------------------|----------------|
| Leiteranschlusstechnik | Steckanschluss |
|------------------------|----------------|

Klassifikationen

| | | | |
|-------------|-------------|-------------|-------------|
| ETIM 6.0 | EC001437 | ETIM 7.0 | EC001437 |
| ETIM 8.0 | EC001437 | ETIM 9.0 | EC001437 |
| ECLASS 9.0 | 27-37-16-01 | ECLASS 9.1 | 27-37-16-01 |
| ECLASS 10.0 | 27-37-16-01 | ECLASS 11.0 | 27-37-16-01 |
| ECLASS 12.0 | 27-37-16-01 | ECLASS 13.0 | 27-37-16-01 |

Zulassungen

Zulassungen



| | |
|------------------------|-------------|
| ROHS | Konform |
| UL File Number Search | UL Webseite |
| Zertifikat-Nr. (cURus) | E522350 |

Downloads

| | |
|---|---|
| Zulassung / Zertifikat / Konformitätsdokument | EU Konformitätserklärung / EU Declaration of Conformity |
| Engineering-Daten | CAD data – STEP |
| Kataloge | Catalogues in PDF-format |
| Broschüren | |

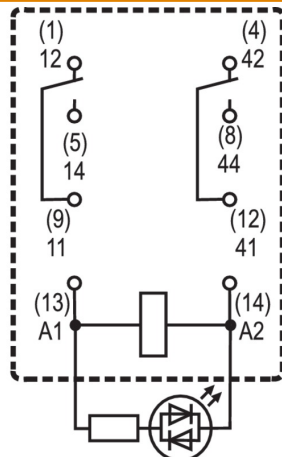
RCM270S15

Weidmüller Interface GmbH & Co. KG
Klingenbergstraße 26
D-32758 Detmold
Germany

www.weidmueller.com

Zeichnungen

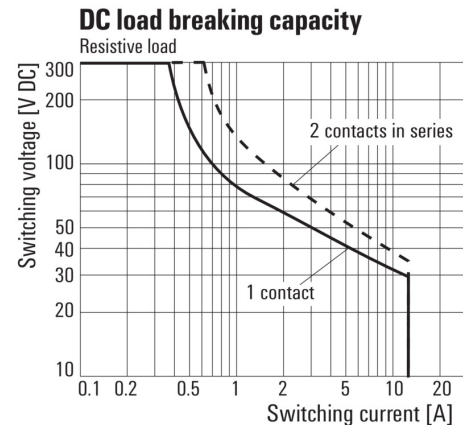
Schaltbild



Ansicht auf Pins von unten

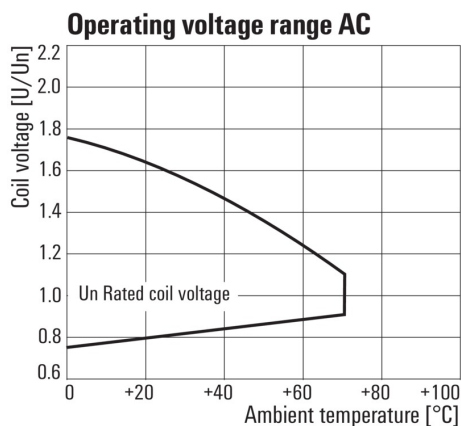
Diagramm

Diagramm



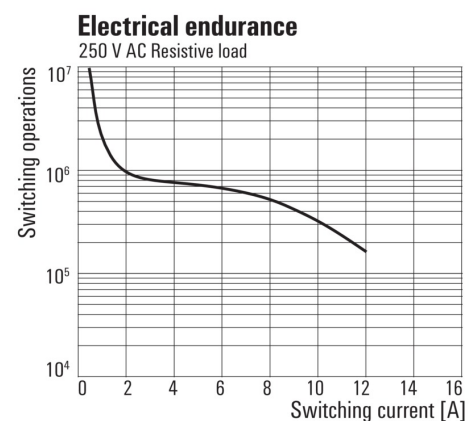
Lastgrenzkurve DC
Ohmsche Last

Diagramm



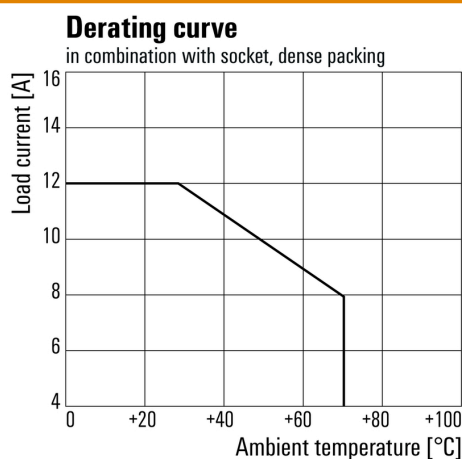
Betriebsspannungsbereich AC

Diagramm

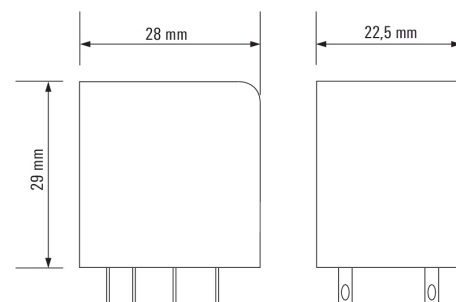


Elektrische Lebensdauer
250 V AC ohmsche Last

Maßbild



Deratingkurve
Relais in Kombination mit Sockel



RCM270S15

Weidmüller Interface GmbH & Co. KG
Klingenbergstraße 26
D-32758 Detmold
Germany
www.weidmueller.com

Zubehör

Querverbindung für Buchse mit Schraubanschluss

Querverbindung für die Sockel aus der D-SERIES DRM.



Allgemeine Bestelldaten

| | | |
|------------|----------------------------|--------------------------------|
| Typ | SCM-I QV S | Ausführung |
| Best.-Nr. | 1132080000 | RIDERSERIES RCM, Querverbinder |
| GTIN (EAN) | 4032248912193 | |
| VPE | 10 Stück | |

Blank



ESG ist der bewährte Markierer im MultiCard-Format für viele Elektrogeräte namhafter Hersteller. Der Markierer ermöglicht eine hochwertige und kontrastreiche Gerätebeschriftung. Es sind verschiedene Typen für Geräte von Herstellern wie Siemens, ABB, Beckhoff usw. verfügbar. Die Vorteile auf einen Blick:

- Universell einsetzbare, selbstklebende Schilder oder aufrastbar, je nach Typ
- Für aneinandergereihte Geräte, wie z. B. Leitungsschutzschaltern, bieten wir ESG zum Aufrasten auf eine Schildschiene an
- Individueller Druck in Laserqualität nach Angabe

Für Sonderdruck: Bitte senden Sie uns für ihre Beschriftungsvorgaben eine Datei unserer Beschriftungssoftware M-Print PRO oder M-Print PRO Online (ohne Installation).

Allgemeine Bestelldaten

| | | |
|------------|----------------------------|--|
| Typ | ESG 9/26 SCM-I MC NE WS | Ausführung |
| Best.-Nr. | 2558330000 | ESG, Gerätemarkierer x 26 mm, PA 66, Farbe: weiß |
| GTIN (EAN) | 4050118569049 | |
| VPE | 80 Stück | |

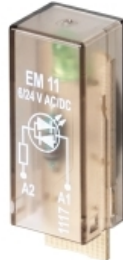
RCM270S15

Weidmüller Interface GmbH & Co. KG
Klingenbergstraße 26
D-32758 Detmold
Germany

www.weidmueller.com

Zubehör

LED



Steckbare Schutzmodule für die RIDERSERIES RCI / RCM Relaissockel mit optionalen Schutzfunktionen.

- Wahlweise mit grüner oder roter LED
- für UC Versorgungsspannung

Allgemeine Bestelldaten

| | | |
|------------|----------------------------|---|
| Typ | RIM-I 3 110/230VUC | Ausführung |
| Best.-Nr. | 8869650000 | RIDERSERIES, LED-Modul, Nennsteuerspannung: 110...230 V UC, |
| GTIN (EAN) | 4032248614592 | Steckanschluss |
| VPE | 10 Stück | |
| Typ | RIM-I 3 110/230VUC GN | Ausführung |
| Best.-Nr. | 8869660000 | RIDERSERIES, LED-Modul, Nennsteuerspannung: 110...230 V UC, |
| GTIN (EAN) | 4032248614721 | Steckanschluss |
| VPE | 10 Stück | |

ESG 6/15



Langlebigkeit gewährleistet: ESG

Die verschiedenfarbigen und -formatigen Etiketten sind mit einer stark klebenden Schicht versehen, sodass beste Haftung auf dem Untergrund garantiert ist. Doppelt laminiertes Polyester macht das Ausgangsmaterial sehr dünn und zugleich enorm reißfest.

Ihre Vorteile mit MultiMark

- „Verschiedene Materialien für unterschiedlichste Anforderungen“
- Einsetzbar für Betriebsmittel vieler Hersteller
- Gerätemarkierer im vertrauten Design

Allgemeine Bestelldaten

| | | |
|------------|----------------------------|---------------------------------------|
| Typ | ESG 6/15 MM WS | Ausführung |
| Best.-Nr. | 2619940000 | ESG, Gerätemarkierer, 6 x 15 mm, weiß |
| GTIN (EAN) | 4050118626148 | |
| VPE | 3.000 Stück | |

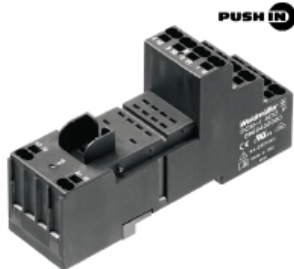
RCM270S15

Weidmüller Interface GmbH & Co. KG
Klingenbergstraße 26
D-32758 Detmold
Germany

www.weidmueller.com

Zubehör

Buchsen



Relaissockel für Relais aus der RIDERSERIES RCM

- 2, 3 und 4 Wechsler
- Schraub- und Push In Anschluss
- Standard und niedrige Bauhöhe

Allgemeine Bestelldaten

| | | |
|------------|----------------------------|--|
| Typ | SCM-I 4CO P | Ausführung |
| Best.-Nr. | 8869430000 | RIDERSERIES RCM, Relaissockel, Anzahl Kontakte: 4, Wechsler, |
| GTIN (EAN) | 4032248614288 | Dauerstrom: 6 A, PUSH IN |
| VPE | 10 Stück | |
| Typ | SCM-I 2CO P | Ausführung |
| Best.-Nr. | 8876220000 | RIDERSERIES RCM, Relaissockel, Anzahl Kontakte: 2, Wechsler, |
| GTIN (EAN) | 4032248609031 | Dauerstrom: 12 A, PUSH IN |
| VPE | 10 Stück | |
| Typ | SCM-I 4CO | Ausführung |
| Best.-Nr. | 8869420000 | RIDERSERIES RCM, Relaissockel, Anzahl Kontakte: 4, Wechsler, |
| GTIN (EAN) | 4032248614271 | Dauerstrom: 6 A, Schraubanschluss |
| VPE | 10 Stück | |
| Typ | SCM-I 4CO N | Ausführung |
| Best.-Nr. | 8869390000 | RIDERSERIES RCM, Relaissockel, Anzahl Kontakte: 4, Wechsler, |
| GTIN (EAN) | 4032248614257 | Dauerstrom: 6 A, Schraubanschluss |
| VPE | 10 Stück | |
| Typ | SCM-I 2CO | Ausführung |
| Best.-Nr. | 8869400000 | RIDERSERIES RCM, Relaissockel, Anzahl Kontakte: 2, Wechsler, |
| GTIN (EAN) | 4032248614264 | Dauerstrom: 12 A, Schraubanschluss |
| VPE | 10 Stück | |

Schutzmodul



Steckbare Schutzmodule für die RIDERSERIES RCI / RCM Relaissockel mit optionalen Schutzfunktionen.

- Optional mit Freilaufdiode, Schutzvaristor, Bürde oder mit RC-Filter

Allgemeine Bestelldaten

| | | |
|------------|----------------------------|---|
| Typ | RIM-I 3 110/230VAC RC | Ausführung |
| Best.-Nr. | 8869790000 | RIDERSERIES, RC-Filter, Nennsteuerspannung: 110...230 V UC, |
| GTIN (EAN) | 4032248606337 | Steckanschluss |
| VPE | 10 Stück | |

RCM270S15

Weidmüller Interface GmbH & Co. KG

Klingenbergstraße 26

D-32758 Detmold

Germany

www.weidmueller.com

Zubehör

| | | |
|------------|----------------------------|---|
| Typ | RIM-I 1 R 110/230V | Ausführung |
| Best.-Nr. | 8870830000 | RIDERSERIES, Bürde, Nennsteuerspannung: 110...230 V UC, |
| GTIN (EAN) | 4032248631674 | Steckanschluss |
| VPE | 10 Stück | |

| | | |
|------------|----------------------------|---|
| Typ | RIM-I 1 6/230V | Ausführung |
| Best.-Nr. | 8869580000 | RIDERSERIES, Freilaufdiode, Nennsteuerspannung: 6...230 V DC, |
| GTIN (EAN) | 4032248614523 | Steckanschluss |
| VPE | 10 Stück | |

Querverbindung für Buchse mit PUSH IN-Anschluss



Querverbindung für die Sockel aus der RIDERSERIES RCM

Allgemeine Bestelldaten

| | | |
|------------|----------------------------|--------------------------------|
| Typ | SCM-I QV P | Ausführung |
| Best.-Nr. | 8870850000 | RIDERSERIES RCM, Querverbinder |
| GTIN (EAN) | 4032248631698 | |
| VPE | 10 Stück | |

ESG 6/17



Langlebigkeit gewährleistet: ESG

Die verschiedenfarbigen und -formatigen Etiketten sind mit einer stark klebenden Schicht versehen, sodass beste Haftung auf dem Untergrund garantiert ist. Doppelt laminiertes Polyester macht das Ausgangsmaterial sehr dünn und zugleich enorm reißfest.

Ihre Vorteile mit MultiMark

- „Verschiedene Materialien für unterschiedlichste Anforderungen“
- Einsetzbar für Betriebsmittel vieler Hersteller
- Gerätemarkierer im vertrauten Design

Allgemeine Bestelldaten

| | | |
|------------|----------------------------|---------------------------------------|
| Typ | ESG 6/17 MM WS | Ausführung |
| Best.-Nr. | 2005100000 | ESG, Gerätemarkierer, 6 x 17 mm, weiß |
| GTIN (EAN) | 4050118390728 | |
| VPE | 3.000 Stück | |

RCM270S15

Weidmüller Interface GmbH & Co. KG
Klingenbergstraße 26
D-32758 Detmold
Germany

www.weidmueller.com

Zubehör

Schutzvaristor



Steckbare Schutzmodule für die RIDERSERIES RCI / RCM Relaissockel mit optionalen Schutzfunktionen.

- mit Schutzvaristor
- für UC Versorgungsspannung

Allgemeine Bestelldaten

| | | |
|------------|----------------------------|--|
| Typ | RIM-I 4 110VUC VAR | Ausführung |
| Best.-Nr. | 8869730000 | RIDERSERIES, Schutzvaristor, Nennsteuerspannung: 110 V UC, |
| GTIN (EAN) | 4032248606351 | Steckanschluss |
| VPE | 10 Stück | |

Haltebügel



Haltebügel für die Relais in der RIDERSERIES RCM.

- Metall- und Kunststoff-Haltebügel

Allgemeine Bestelldaten

| | | |
|------------|----------------------------|-----------------------------|
| Typ | SCM-I CLIP P | Ausführung |
| Best.-Nr. | 8869440000 | RIDERSERIES RCM, Haltebügel |
| GTIN (EAN) | 4032248614295 | |
| VPE | 10 Stück | |
| Typ | SCM-I CLIP N | Ausführung |
| Best.-Nr. | 8875620000 | RIDERSERIES RCM, Haltebügel |
| GTIN (EAN) | 4032248608577 | |
| VPE | 10 Stück | |
| Typ | SCM-I CLIP M | Ausführung |
| Best.-Nr. | 8869450000 | RIDERSERIES RCM, Haltebügel |
| GTIN (EAN) | 4032248614301 | |
| VPE | 10 Stück | |

RCM270S15

Weidmüller Interface GmbH & Co. KG
Klingenbergstraße 26
D-32758 Detmold
Germany

www.weidmueller.com

Zeichnungen

Sonstiges

| | | RCM | | | | | | |
|------------------------------------|--|-----|--|--|--|--|--------------------------|------------------|
| Type | | | | | | | Coil voltage | with LED + diode |
| RIDER Control Multiple | | | | | | | 006 6 V DC | L06 |
| Type of contact | | | | | | | 012 12 V DC | L12 AB2 |
| 2 2CO | | | | | | | 024 24 V DC | L24 AC4 |
| 3 3CO | | | | | | | 048 48 V DC | L48 AE8 |
| 5 4CO | | | | | | | 060 60 V DC | L60 |
| Contact material | | | | | | | 110 110 V DC | M10 BB0 |
| 7 AgNi 90/10 with test button | | | | | | | 220 220 V DC | N20 |
| 8 AgNi 90/10 hgp, with test button | | | | | | | 506 6 V AC | R06 |
| | | | | | | | 512 12 V AC | R12 |
| | | | | | | | 524 24 V AC | R24 |
| | | | | | | | 548 48 V AC | R48 |
| | | | | | | | 615 115 V AC | S15 |
| | | | | | | | 730 230 V AC | T30 |
| | | | | | | | Type of construction | |
| | | | | | | | 0 Standard, 2,8mm Faston | |

Typenschlüssel