

## ACT20P-VM-AO-S

**Weidmüller Interface GmbH & Co. KG**  
Klingenbergstraße 26  
D-32758 Detmold  
Germany

[www.weidmueller.com](http://www.weidmueller.com)

### Produktbild



### ACT20P: Der Vielseitige

- Präzise und besonders funktionelle Signalwandler
- Lösehebel vereinfachen die Handhabung

### Allgemeine Bestelldaten

Ausführung	Signalwandler/-trenner, Eingang : Spannung AC/ DC, 0...600 V DC, 0...440 V AC, Ausgang : 0-10 V, 0(4)-20 mA, Signalwandler/-trenner
Best.-Nr.	<a href="#">7760054306</a>
Typ	ACT20P-VM-AO-S
GTIN (EAN)	6944169749087
VPE	1 Stück

Erstellungs-Datum 1. Juni 2024 19:18:12 MESZ

Katalogstand 18.05.2024 / Technische Änderungen vorbehalten

## ACT20P-VM-AO-S

Weidmüller Interface GmbH &amp; Co. KG

Klingenbergstraße 26

D-32758 Detmold

Germany

www.weidmueller.com

## Technische Daten

## Abmessungen und Gewichte

Tiefe	114,3 mm	Tiefe (inch)	4,5 inch
Höhe	119,2 mm	Höhe (inch)	4,693 inch
Breite	22,5 mm	Breite (inch)	0,886 inch
Nettogewicht	110 g		

## Temperaturen

Lagertemperatur	-40 °C...85 °C	Betriebstemperatur	-20 °C...60 °C
Feuchtigkeit bei Betriebstemperatur	0...95 % (keine Betauung)	Feuchtigkeit	5...95 % keine Betauung

## Ausfallwahrscheinlichkeit

SIL gemäß IEC 61508	Keine	MTTF	140 a
---------------------	-------	------	-------

## Eingang

Anzahl Eingänge	1	Eingangssignal	U <sub>DC</sub> , U <sub>AC</sub> Effektivwert (nur sinusförmig), 40...60 Hz
Eingangsspannung	0...30 V DC, 0...60 V DC, 0...150 V DC, 0...300 V DC, 0...440 V DC, 0...660 V DC, 0...60 V AC, 0...144 V AC, 0...300 V AC, 0...440 V AC, konfigurierbar	Eingangswiderstand	1 MΩ±5%

## Ausgang

Anzahl der Ausgänge	1	Ausgangsspannung, Bemerkung	0...10 V
Ausgangsstrom	0...20 mA, 4...20 mA	Lastwiderstand / Strom	≤ 500 Ω
Lastwiderstand Spannung	≥ 10 kΩ	Typ	aktiv, angeschlossene Steuerung muss passiv sein

## Allgemeine Angaben

Galvanische Trennung	3-Wege-Trenner, zwischen Eingang / Ausgang / Versorgung	Genauigkeit	0,5 % FSR
Konfiguration	mit FDT/DTM Software, Benötigt wird Konfigurationsadapter 8978580000 CBX200 USB	Leistungsaufnahme	≤ 100 mA @ 24 VDC, ≤ 120mA @ 24V AC
Sprungantwortzeit	<300 ms	Temperaturkoeffizient	≤ 200 ppm/K
Tragschiene	TS 35	Versorgungsspannung	24...240 VUC (±10%)

## ACT20P-VM-AO-S

Weidmüller Interface GmbH &amp; Co. KG

Klingenbergstraße 26

D-32758 Detmold

Germany

www.weidmueller.com

## Technische Daten

## Isolationskoordination

Bemessungsspannung	600 V Eingang / Ausgang, 600 V Eingang / Versorgung, 300 V Ausgang / Versorgung	EMV-Normen	EN 61326-1, EN 61000-6-2, EN 61000-6-4
Galvanische Trennung	3-Wege-Trenner, zwischen Eingang / Ausgang / Versorgung	Isolationsspannung	1,5 kV AC Ausgang / Versorgung, 2 kV AC Eingang / Ausgang, 2 kV AC Eingang / Versorgung
Stehstoßspannung	4 kV (1,2/50 µs) Eingang - Ausgang, 4 kV (1,2/50 µs) Eingang / Versorgung, 2,5 kV (1,2/50 µs) Ausgang / Versorgung	Verschmutzungsgrad	2
Überspannungskategorie	III		

## Anschlussdaten

Anschlussart	Schraubanschluss	Anzugsdrehmoment, min.	0,4 Nm
Anzugsdrehmoment, max.	0,6 Nm	Klemmbereich, Bemessungsanschluss	1,5 mm <sup>2</sup>
Klemmbereich, min.	0,5 mm <sup>2</sup>	Klemmbereich, max.	2,5 mm <sup>2</sup>
Leiteranschlussquerschnitt AWG, min.	AWG 26	Leiteranschlussquerschnitt AWG, max.	AWG 12

## Klassifikationen

ETIM 6.0	EC002653	ETIM 7.0	EC002653
ETIM 8.0	EC002653	ETIM 9.0	EC002653
ECLASS 9.0	27-21-01-20	ECLASS 9.1	27-21-01-20
ECLASS 10.0	27-21-01-20	ECLASS 11.0	27-21-01-20
ECLASS 12.0	27-21-01-20	ECLASS 13.0	27-21-01-20


## Umweltanforderungen

REACH SVHC	Lead 7439-92-1
SCIP	2f6dd957-421a-46db-a0c2-cf1609156924

## Wichtiger Hinweis

Produkthinweis	<p>Der analoge Spannungswandler ACT20P-VM-AO-S erfasst Gleich- oder Wechselspannungen. Das analoge Eingangssignal wird in ein analoges Ausgangssignal (Strom oder Spannung) linear gewandelt und galvanisch getrennt.</p> <p>Eigenschaften</p> <ul style="list-style-type: none"> <li>• Konfiguration und Diagnose mit der FDT/DTM-Software „WI-Manager“.</li> <li>• Signalisierung und Alarmierung bei Grenzwertüberschreitung oder verpolter DC Eingangsspannung</li> <li>• Betriebszustandsanzeige über frontseitige LED</li> <li>• Galvanische 3-Wege-Trennung zwischen Eingang, Ausgang und Versorgung.</li> </ul>
----------------	---

## Zulassungen

Zulassungen	
ROHS	Konform
UL File Number Search	UL Webseite
Zertifikat-Nr. (cURus)	E469563

## ACT20P-VM-AO-S

**Weidmüller Interface GmbH & Co. KG**  
Klingenbergstraße 26  
D-32758 Detmold  
Germany

[www.weidmueller.com](http://www.weidmueller.com)

## Technische Daten

### Downloads

Zulassung / Zertifikat / Konformitätsdokument	<a href="#">Application notes – Declaration of Conformity</a>
Engineering-Daten	<a href="#">CAD data – STEP</a>
Software	<a href="#">WI-Manager, DTM-Library for online installation</a> <a href="#">Release notes for Weidmueller FDT-DTM Software version</a>
Anwenderdokumentation	<a href="#">Instruction sheet</a> <a href="#">20210120 Security Advisory - WI-Manager affected by MundM Software fdtCONTAINER vulnerability</a>
Kataloge	<a href="#">Catalogues in PDF-format</a>

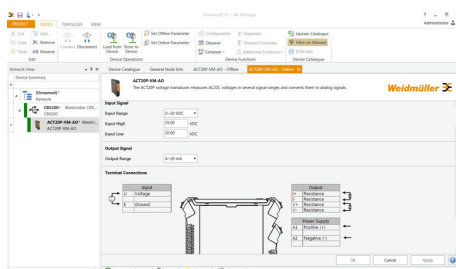
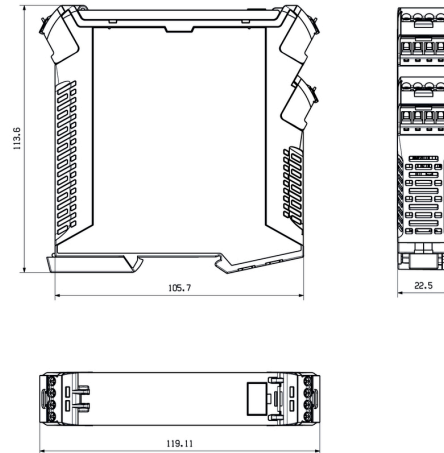
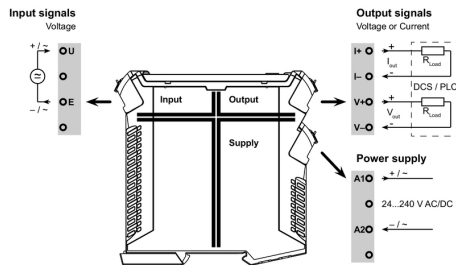
## ACT20P-VM-AO-S

**Weidmüller Interface GmbH & Co. KG**  
Klingenbergstraße 26  
D-32758 Detmold  
Germany

[www.weidmueller.com](http://www.weidmueller.com)

## Zeichnungen

### Maßzeichnung



screenshot of configuration with FDT2 / DTM software

## ACT20P-VM-AO-S

Weidmüller Interface GmbH &amp; Co. KG

Klingenbergstraße 26

D-32758 Detmold

Germany

www.weidmueller.com

## Zubehör

## Neutral



ESG ist der bewährte Markierer im MultiCard-Format für viele Elektrogeräte namhafter Hersteller. Der Markierer ermöglicht eine hochwertige und kontrastreiche Gerätebeschriftung.

Es sind verschiedene Typen für Geräte von Herstellern wie Siemens, ABB, Beckhoff usw. verfügbar.

Die Vorteile auf einen Blick:

- Universell einsetzbare, selbstklebende Schilder oder aufrastbar, je nach Typ
- Für aneinandergereihte Geräte, wie z. B. Leitungsschutzschaltern, bieten wir ESG zum Aufrasten auf eine Schildschiene an
- Individueller Druck in Laserqualität nach Angabe

**Für Sonderdruck:** Bitte senden Sie uns für ihre Beschriftungsvorgaben eine Datei unserer Beschriftungssoftware M-Print PRO oder M-Print PRO Online (ohne Installation).

## Allgemeine Bestelldaten

Typ	ESG 8/13.5/43.3 SAI AU	Ausführung
Best.-Nr.	<a href="#">1912130000</a>	ESG, Gerätemarkierer x 13.5 mm, PA 66, Farbe: transparent
GTIN (EAN)	4032248541164	
VPE	5 Stück	

## Programmieradapter



## Allgemeine Bestelldaten

Typ	CBX200 USB
Best.-Nr.	<a href="#">8978580000</a>
GTIN (EAN)	4032248813759
VPE	1 Stück

**ACT20P-VM-AO-S****Weidmüller Interface GmbH & Co. KG**

Klingenbergstraße 26

D-32758 Detmold

Germany

[www.weidmueller.com](http://www.weidmueller.com)**Zubehör****Neutral**

ESG ist der bewährte Markierer im MultiCard-Format für viele Elektrogeräte namhafter Hersteller. Der Markierer ermöglicht eine hochwertige und kontrastreiche Gerätebeschriftung.

Es sind verschiedene Typen für Geräte von Herstellern wie Siemens, ABB, Beckhoff usw. verfügbar.

Die Vorteile auf einen Blick:

- Universell einsetzbare, selbstklebende Schilder oder aufrastbar, je nach Typ
- Für aneinandergereihte Geräte, wie z. B. Leitungsschutzschaltern, bieten wir ESG zum Aufrasten auf eine Schildschiene an
- Individueller Druck in Laserqualität nach Angabe

**Für Sonderdruck:** Bitte senden Sie uns für ihre Beschriftungsvorgaben eine Datei unserer Beschriftungssoftware M-Print PRO oder M-Print PRO Online (ohne Installation).

**Allgemeine Bestelldaten**

Typ	ESG 6.6/20 BHZ 5.00/04	Ausführung
Best.-Nr.	<a href="#">1082540000</a>	ESG, Gerätemarkierer x 20 mm, PA 66, Farbe: weiß
GTIN (EAN)	4032248845439	
VPE	200 Stück	