

**WM-SC-PV-5****Weidmüller Interface GmbH & Co. KG**

Klingenbergstraße 26

D-32758 Detmold

Germany

[www.weidmueller.com](http://www.weidmueller.com)

The intelligent load management tool SMARTcharge automatically ensures smart distribution of the available electricity and ensures electric vehicles are charged in a flash. User-friendly monitoring and management options – from simple status queries to controlling or prioritizing charging processes increase the overview and make it easier to control a charging network. Also, the installation of SMARTcharge, as well as the integration of a PV system is simple, as the intuitive installation guide tells exactly what to do. Therefore, the system is ready for use in the shortest possible time and the surplus from the PV system can be used directly

**Allgemeine Bestelldaten**

Ausführung	Lademanagement E-Mobilität, Anzahl möglicher anschließbarer Wallboxen 5, PV-Überschussladen möglich Ja, PUSH IN
Best.-Nr.	<a href="#">2923120000</a>
Art	WM-SC-PV-5
GTIN (EAN)	4099986621275
VPE	1 Stück

Erstellungs-Datum 15. Juni 2024 21:43:12 MESZ

## WM-SC-PV-5

Weidmüller Interface GmbH &amp; Co. KG

Klingenbergstraße 26

D-32758 Detmold

Germany

www.weidmueller.com

## Technische Daten

## Abmessungen und Gewichte

Tiefe	332 mm	Tiefe (inch)	13,071 inch
Höhe	206 mm	Höhe (inch)	8,11 inch
Breite	150 mm	Breite (inch)	5,905 inch
Nettogewicht	1.518 g		

## Temperaturen

Betriebstemperatur	-20 °C...55 °C	Feuchtigkeit	5 bis 95 % (nicht kondensierend)
--------------------	----------------	--------------	----------------------------------

## Materialdaten

Betriebstemperatur, max.	55 °C	Betriebstemperatur, min.	-20 °C
--------------------------	-------	--------------------------	--------

## Spannungsversorgung

Anschlussart	PUSH IN	Ausgangsspannung	24 V
Leiteranschlussquerschnitt, max.	2,5 mm <sup>2</sup>		

## Funktionen

Anzahl möglicher anschließbarer Wallboxen	5	Eingangsstrom, max.	Abhängig von Stromwandler
PV-Überschussladen möglich	Ja	Priorisieren von Ladevorgängen über Webinterface möglich	Ja
Wallboxen per Webinterface fernsteuerbar	Ja	Überwachung von Ladevorgängen über das Webinterface möglich	Ja
Nutzerauthentifizierung	Ja	Art der Nutzerauthentifizierung	RFID/NFC
Integrierte Energiemessung MID-konform	Ja	Lastmanagement integriert	Ja
Art des Lastmanagements	dynamisch	Unterstützte Protokolle	Modbus TCP
Mit Kommunikationsschnittstelle	Ja		

## Schnittstellen

Ethernet-Ports	2
----------------	---

## Montage

Montage	Tragschiene
---------	-------------

## Anschlussdaten (Eingang)

Anschlussart	PUSH IN	Leiteranschlussquerschnitt, max.	2,5 mm <sup>2</sup>
--------------	---------	----------------------------------	---------------------

## Klassifikationen

ETIM 6.0	EC002542	ETIM 7.0	EC002889
ETIM 8.0	EC002889	ETIM 9.0	EC002889
ECLASS 9.1	27-14-47-03	ECLASS 10.0	27-14-47-03
ECLASS 11.0	27-14-47-03	ECLASS 12.0	27-14-47-03
ECLASS 13.0	27-14-47-03		

## WM-SC-PV-5

Weidmüller Interface GmbH &amp; Co. KG

Klingenbergstraße 26

D-32758 Detmold

Germany

[www.weidmueller.com](http://www.weidmueller.com)

## Technische Daten

## Umweltanforderungen

REACH SVHC	Lead monoxide (lead oxide) 1317-36-8 Lead 7439-92-1
SCIP	f2bf92a8-51a8-45ca-a696-53d44adc9772

## Zulassungen

Zulassungen



## Downloads

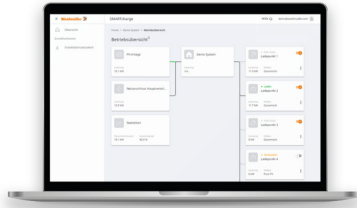
Zulassung / Zertifikat / Konformitätsdokument	<a href="#">Warranty Weidmüller e-mobility products</a> <a href="#">Gewährleistung Weidmüller e-mobility Produkte</a>
Engineering-Daten	<a href="#">Quick start guide – Quickstartguide SMARTcharge</a> <a href="#">Application notes – Setting up SMARTcharge (DE, EN)</a>
Kataloge	<a href="#">Catalogues in PDF-format</a>

## WM-SC-PV-5

**Weidmüller Interface GmbH & Co. KG**  
Klingenbergstraße 26  
D-32758 Detmold  
Germany

[www.weidmueller.com](http://www.weidmueller.com)

## Zeichnungen



## WM-SC-PV-5

**Weidmüller Interface GmbH & Co. KG**  
Klingenbergstraße 26  
D-32758 Detmold  
Germany

www.weidmueller.com

## Zubehör

### Optische Statusanzeige

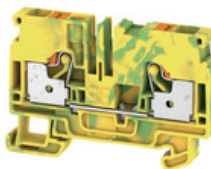


Der Weidmüller Überspannungsschutz der Serien VPU I (Typ I), der VPU II (Typ II) sowie der VPU III (Typ III) reduziert wirkungsvoll die Störeinkopplungen durch transiente Überspannungen, sogar deutlich unter den Grenzen, die durch die Isolationskoordination nach EN 60664-3 / DIN VDE 0110-3 vorgegeben sind. Dadurch wird die gesamte Anlage weniger Störungen ausgesetzt. Die Koordinierung der Ableiter wird durch technische Mittel erreicht. Dadurch ist keine Entkopplung zwischen den Typen I, II und III notwendig. Die Ableiter sind nach der Produktnorm IEC 61643-11 / DIN EN 61643-11 geprüft und können in Anlagen nach der IEC 61643-12 / VDE 0675-6-12 bzw. IEC 62305-4 / VDE 0185-4 installiert werden. Dieser Blitz- und Überspannungsschutz ist zum Einsatz in Energieversorgungssystemen geeignet. Je nach Netzform und Spannungsebene bietet Weidmüller unterschiedliche Produkte an. Sogar für Photovoltaik Anwendungen ist ein spezieller Schutz der Typ I und Typ II vorhanden.

### Allgemeine Bestelldaten

Art	VPU AC I 3+1 300/12.5	Ausführung
Best.-Nr.	<a href="#">2591460000</a>	Überspannungsableiter, Niederspannung, Überspannungsschutz, TN-
GTIN (EAN)	4050118599480	C-S, TN-S, TT, IT mit N, IT ohne N
VPE	1 Stück	
Art	VPU AC I 1+1 300/12.5	Ausführung
Best.-Nr.	<a href="#">2591480000</a>	Überspannungsableiter, Niederspannung, Überspannungsschutz,
GTIN (EAN)	4050118599466	Einphasig, TN, IT mit N, IT ohne N, TT
VPE	1 Stück	

### 6 mm<sup>2</sup>



Eine schützende Durchgangsreihenklemme verbindet für Sicherheitszwecke eingesetzte elektrische Leiter und wird in vielen Anwendungen benötigt. Die elektrische und mechanische Verbindung zwischen Kupferleitern und der Befestigungsauflage wird mithilfe von Schutzleiterreihenklemmen hergestellt. Sie verfügen über ein oder mehrere Klemmstellen für die Verbindung mit und/oder Abzweigung von Schutzleitern.

### Allgemeine Bestelldaten

Art	A4C 6 PE	Ausführung
Best.-Nr.	<a href="#">2881490000</a>	Schutzleiter-Reihenklemme, PUSH IN, 6 mm <sup>2</sup> , grün / gelb
GTIN (EAN)	4064675672470	
VPE	50 Stück	

## WM-SC-PV-5

**Weidmüller Interface GmbH & Co. KG**

Klingenbergstraße 26

D-32758 Detmold

Germany

[www.weidmueller.com](http://www.weidmueller.com)

## Zubehör

### Stahl

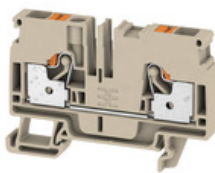


Die Stahltragschiene ist die meistverbreitete Tragschiene am Markt. Sie hat unter den metallischen Tragschienen zusammen mit Edelstahl die geringste Kurzschlussfestigkeit.

### Allgemeine Bestelldaten

Art	TS 35X7.5/LL 2M/ST/ZN	Ausführung
Best.-Nr.	<a href="#">0514500000</a>	Tragschiene, mit Langloch, Zubehör, 35 x 7.5 x 2000 mm,
GTIN (EAN)	4008190046019	Schlitzbreite: 5.20 mm, Schlitzlänge: 25.00 mm, Stahl, verzinkt und
VPE	2 m	passiviert

### 6 mm<sup>2</sup>



Das Durchführen von Energie, Signalen und Daten ist die klassische Anforderung in der Elektrotechnik und im Schaltschrankbau. Die maßgeblichen Merkmale sind dabei der Isolierstoff, die Anschlusstechnik und der Aufbau der Reihenklempen. Mithilfe von Durchgangsreihenklempen können ein oder mehrere Leiter zusammengeführt und/oder angeschlossen werden. Sie können eine oder mehrere Anschlussebenen haben, die auf dem gleichen Potenzial liegen oder voneinander getrennt sind.

### Allgemeine Bestelldaten

Art	A4C 6 BL	Ausführung
Best.-Nr.	<a href="#">2881460000</a>	Durchgangs-Reihenklempen, PUSH IN, 6 mm <sup>2</sup> , 800 V, 41 A, blau
GTIN (EAN)	4064675672449	
VPE	50 Stück	
Art	A4C 6	Ausführung
Best.-Nr.	<a href="#">2881450000</a>	Durchgangs-Reihenklempen, PUSH IN, 6 mm <sup>2</sup> , 800 V, 41 A,
GTIN (EAN)	4064675672432	dunkelbeige
VPE	50 Stück	

## WM-SC-PV-5

Weidmüller Interface GmbH &amp; Co. KG

Klingenbergstraße 26

D-32758 Detmold

Germany

www.weidmueller.com

## Zubehör

## Cat.5

Meterware, Kupferkabel, starr, 4 x 2 x AWG 24/1, Cat.5, grün



## Allgemeine Bestelldaten

Art	IE-C5CS8UG-100	Ausführung	Verpackung
Best.-Nr.	<a href="#">8813160000</a>	Installationskabel, Cat.5 (ISO/IEC 11801) / Cat.5e (TIA T568-B), PUR,	als
GTIN (EAN)	4032248513017	100 m	Kabelring
VPE	1 Stück		im Karton

## RJ45 werkzeuglos

RJ45 Steckverbinder (werkzeuglos) gemäß IEC 60603-7-51 für Aderdurchmesser bis 1,6 mm



## Allgemeine Bestelldaten

Art	IE-PS-RJ45-FH-BK	Ausführung
Best.-Nr.	<a href="#">1963600000</a>	RJ45 IDC-Stecker, Cat.6A / Class EA (ISO/IEC 11801 2010), 8-adrig,
GTIN (EAN)	4032248645725	4-adrig, EIA/TIA T568 A, EIA/TIA T568 B, PROFINET
VPE	10 Stück	

## WM-SC-PV-5

**Weidmüller Interface GmbH & Co. KG**  
Klingenbergstraße 26  
D-32758 Detmold  
Germany

www.weidmueller.com

## Zubehör

### Ethernet



- Geeignet für Cat. 5 (bis 100 MHz) und Cat. 6 (bis 250 MHz Class E)
- Geeignet für PoE+ (entsprechend IEEE 802.3at, IEEE 802.3bt Typ 3 und 4)
- Schutz aller Adernpaare
- Anschluss über RJ45 Buchsen
- Metallgehäuse

### Allgemeine Bestelldaten

Art	VDATA CAT6	Ausführung
Best.-Nr.	<a href="#">1348590000</a>	Tragschienenbefestigung, Überspannungsschutz, Cat.6, PoE, 802.3 bt
GTIN (EAN)	4050118153002	bei Typ 1, 802.3 bt bei Typ 2, 802.3 bt bei Typ 3, 802.3 bt bei Typ 4
VPE	1 Stück	

### AdvancedLine managed Switches



#### Merkmale der AdvancedLine managed Switch-Serie

Industrielle Netzwerke benötigen eine zukunftssichere Infrastruktur mit hoher Verfügbarkeit, Zuverlässigkeit und Transparenz. Managed Switches verbessern die Netzwerkverfügbarkeit durch Redundanzen und Kontrollmechanismen. In anspruchsvollen Automatisierungsnetzwerken ermöglichen sie zudem Netzwerkdiasgnosen.

- Umfangreiche Managementfunktionen ermöglichen das Einrichten verschiedener Redundanz-, Überwachungs-, Verkehrsfilter- und Sicherheitsfunktionen
- Viele unterschiedliche Portzahlen und Medientypen ermöglichen ein breites Anwendungsspektrum (5 bis 24 Ports).
- Ausführungen für Gigabit-Ethernet mit Jumbo Frames für Anwendungen mit hohen Anforderungen an Bandbreite und Latenzzeit
- Geeignet für den Einsatz in rauer Industrieumgebung dank robuster Konstruktion und großem Betriebstemperaturbereich von -40 °C bis 75 °C

### Allgemeine Bestelldaten

Art	IE-SW-AL24M-24TX	Ausführung
Best.-Nr.	<a href="#">2682320000</a>	Netzwerk Switch, managed, Fast Ethernet, Anzahl Ports: 24x RJ45,
GTIN (EAN)	4050118692396	IP30, -40 °C...75 °C
VPE	1 Stück	



**WM-SC-PV-5****Weidmüller Interface GmbH & Co. KG**

Klingenbergstraße 26

D-32758 Detmold

Germany

[www.weidmueller.com](http://www.weidmueller.com)**Zubehör****WLAN Access Point/Bridge/Client****Features der BasicLine (IE-WL-BL Serie)**

- IEEE 802.11a/b/g/n konformer Access Point/Client
- MIMO-Technologie für Datenraten bis zu 300Mbit/s
- Schnelles Roaming für unterbrechungsfreien Verbindungswechsel zwischen Access Points
- DFS-Unterstützung im 5GHz-Band

**Features der ValueLine (IE-WL-VL Serie)**

- IEEE 802.11a/b/g/n konformer Access Point/Client/Bridge
- MIMO-Technologie für Datenraten bis zu 300Mbit/s
- Schnelles Roaming für unterbrechungsfreien Verbindungswechsel zwischen Access Points
- DFS-Unterstützung im 5GHz-Band
- Spannungsversorgung über PoE nach IEEE 802.3af möglich
- Integrierte DI/DOs zu Überwachung und Alarmierung

**Allgemeine Bestelldaten**

Art	IE-WL-BL-AP-CL-EU	Ausführung
Best.-Nr.	<a href="#">2536600000</a>	Wireless Access Point/Client, IEEE 802.11 a/b/g/n, EU-Model, IP30,
GTIN (EAN)	4050118548655	0 °C...60 °C
VPE	1 Stück	