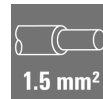


SH ETH U**Weidmüller Interface GmbH & Co. KG**

Klingenbergstraße 26

D-32758 Detmold

Germany

www.weidmueller.com**Features und Vorteile:**

- Konform gemäß Ethernet-APL
- Platz- und gewichtsparendes Design
- Kostengünstige Alternative zu RJ45- und M12-Anschlüssen
- Verfügbar mit PUSH IN-, SNAP IN-, Zugbügel- oder Zugfederanschluss
- Geeignet für THT- und THR-Lötprozesse
- 10 Mbit/s Kommunikation für lange Reichweiten (1000 m) gemäß IEEE 802.3cg-2019
- PoDL-Fernspeisung gemäß IEEE 802.3bu
- Ethernet-APL ist für alle IIoT-Geräte geeignet und auf die Prozessindustrie zugeschnitten.

Allgemeine Bestelldaten

Ausführung	Schirmbügel, Zubehör, Schraubflansch, Polzahl: 1, verzinkt, silbergrau, Box
Best.-Nr.	2903230000
Art	SH ETH U
GTIN (EAN)	4099986575172
VPE	25 Stück
Verpackung	Box

Technische Daten**Abmessungen und Gewichte**

Tiefe	26,9 mm	Tiefe (inch)	1,059 inch
Höhe	15,1 mm	Höhe (inch)	0,594 inch
Breite	22,4 mm	Breite (inch)	0,882 inch
Nettogewicht	2,484 g		

Systemkennwerte

Anschlussart	Schraubanschluss	Kabeldurchmesser, max.	8 mm
Kabeldurchmesser, min.	4,5 mm	Polzahl	1
Produktfamilie	Zubehör	Schirmmaterial	Stahl
Schirmoberfläche	verzinkt	Schirmung	360° shield contact
Seitenabschluss, Eigenschaft	Schraubflansch		

Werkstoffdaten

Farbe	silbergrau	Farbtabelle (ähnlich)	RAL 7001
Kontaktmaterial	Cu-leg	Kontaktoberfläche	verzinkt
Lagertemperatur, min.	-40 °C	Lagertemperatur, max.	80 °C
Betriebstemperatur, min.	-40 °C	Betriebstemperatur, max.	80 °C

Verpackungen

Verpackung	Box	VPE Länge	118 mm
VPE Breite	89 mm	VPE Höhe	31 mm

Klassifikationen

ETIM 6.0	EC002637	ETIM 7.0	EC002637
ETIM 8.0	EC002637	ETIM 9.0	EC002637
ECLASS 9.0	27-44-04-02	ECLASS 9.1	27-44-04-02
ECLASS 10.0	27-44-04-02	ECLASS 11.0	27-46-02-01
ECLASS 12.0	27-46-02-01	ECLASS 13.0	27-46-02-01

Zulassungen

ROHS	Konform
------	---------

Downloads

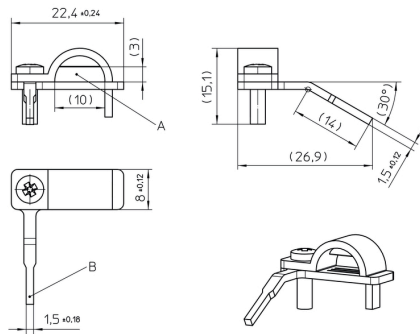
Kataloge	Catalogues in PDF-format
----------	--

SH ETH U

Weidmüller Interface GmbH & Co. KG
Klingenbergstraße 26
D-32758 Detmold
Germany

www.weidmueller.com

Zeichnungen



A) Clamping range
B) Contact pin for cross sections 1,5mm²
Units are in millimeters [mm] and degrees [°]

